

NRF-nr.	Artikkelnavn
9723172	FUNDAMENT PREFAB SMA 110



### **Produktbeskrivelse**

Betongfundament prefabrikkert til støtpute SMA 110.  
Produsert iht NS-EN 14843:2007.

### **Fysiske data**

Vekt: 4758,00 kg      Lengde: 6250,00 mm

Volum: 1875,00 dm<sup>3</sup>      Brekke: 1000,00 mm




Høyde: 300,00 mm



2021-12-08  
Rev.nr.: 1.1



### **Teknisk beskrivelse**

-  Betong B35 MF40
-  Hylser 1988VF-M24-200 22 stk
-  Løfteører T-Tv-25-85 4 stk

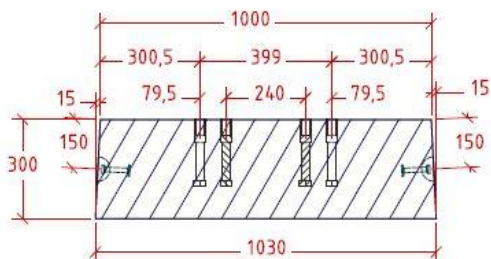
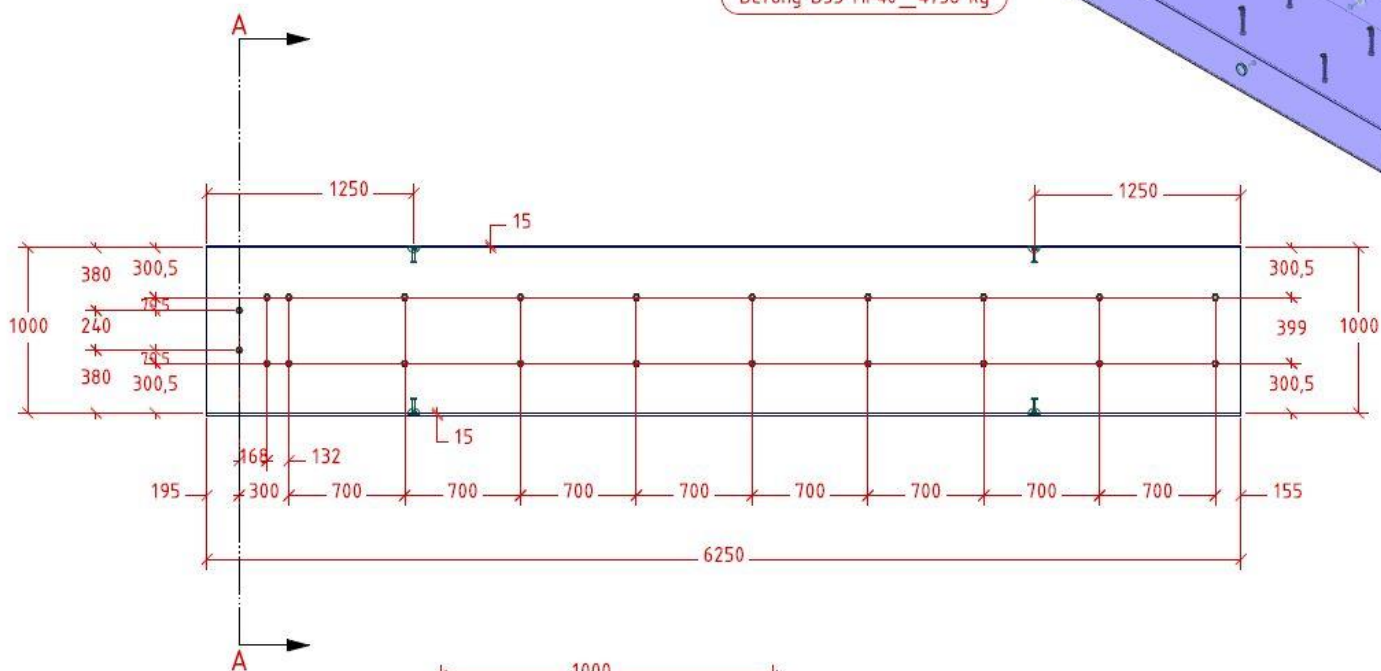
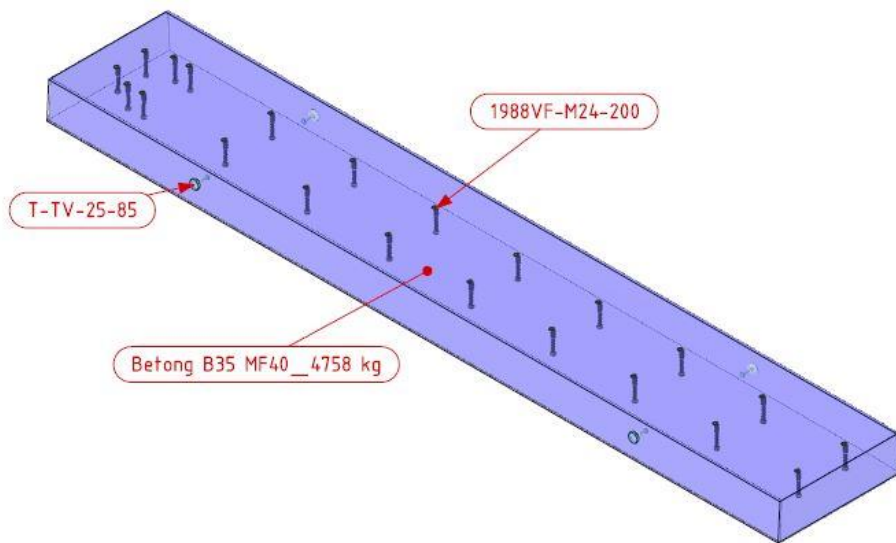
### **Vedlikeholds- og avfallsinstruks**

Intet vedlikehold er påkrev for dette produkt.  
Leveres offentlig deponi etter endt bruk.

### **Tilhørende produkter**

NRF-nr.	Artikkelnavn
9723116	Støtpute SMA 110P
9723117	Støtpute SMA 110P-L
9723119	Støtpute SMA 110W
9723121	Støtpute SMA 110W-L

2021-12-08  
Rev.nr.: 1.1



ITEM NO.	PART NUMBER	QTY
1	Betong B35 MF40_4758 kg	1
2	1988VF-M24-200	22
3	T-TV-25-85	4

2021-12-08  
Rev.nr.: 1.1