



VIRTUO

“my  
Reference,”

Fliser og bord

**Gerflor**<sup>®</sup>





*Daintree Brown.*





# Innhold

---

## *Introduksjon:*

GERFLORS TRENDER s. 04

## *Virtuo-kolleksjoner:*

SUBTIL LETTHET s. 08

NATURLIG KOMFORT s. 14

SKANDINAVISK RO s. 20

TIDLØSE DESIGN s. 26

HARMONISKE NYANSER s. 32

## *Utfyllende informasjon:*

UTVALG ETTER DESIGN s. 36

4 MONTERINGSMETODER s. 40

OVERSIKT OVER VALGMULIGHETER s. 42

BRUKSOMRÅDER s. 44

ENKEL MONTERING s. 45

KOMFORT OG AKUSTISK s. 46

MILJØ s. 47

VEDLIKEHOLD s. 48

TEKNISK BESKRIVELSE s. 50

TEKNISKE EGENSKAPER s. 52

TILBEHØR s. 54



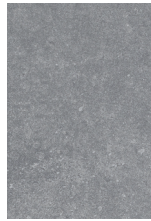
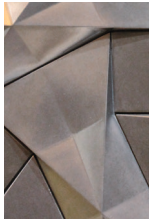


# Gerflors trender

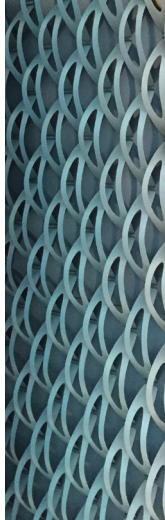
MODULARITET / SPEKTRUM / SYMMETRI



REFLEKTERE / STRÅLE / VINKLER / OMRIS

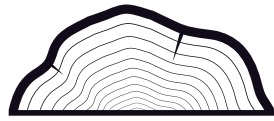


SIDE | 04



VIRTUO DESIGN FOR LIFE

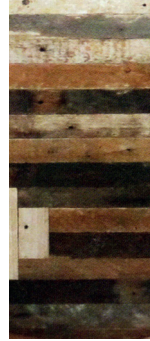




# FORESTLAND

VILT / LANDSKAP / BARK / MOSKUS

GUL STEIN / ORGANISK / RENT





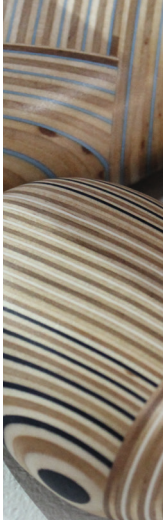
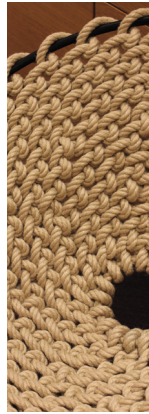


# Gerflors trender

ETNISK / MYSTISK / EKSOTISK / RYTME



SAHARA / SAFARI / MASAI / VILT



SIDE | 06

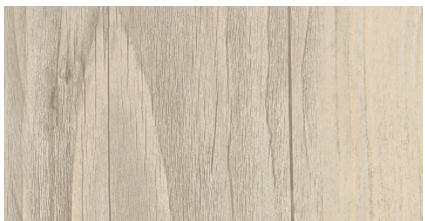
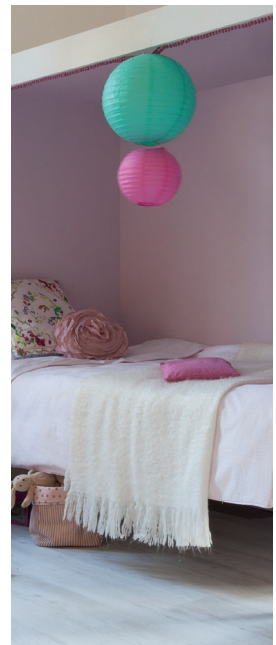
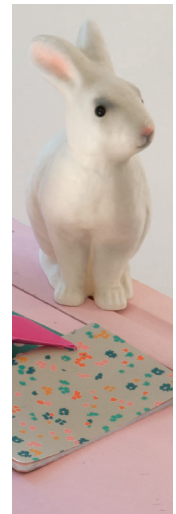
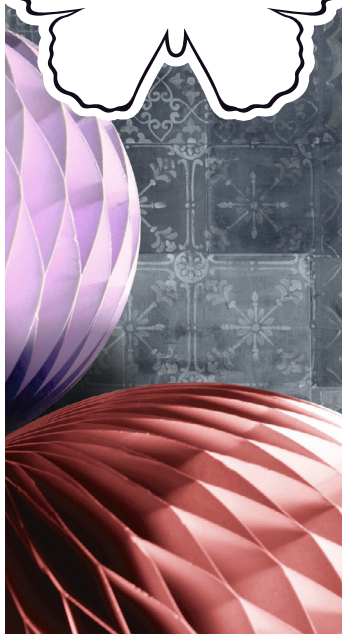
VIRTUO DESIGN FOR LIFE



*budoar / melankoli / poetisk / ømt*



*pastell / nyanse / essens / blomster*

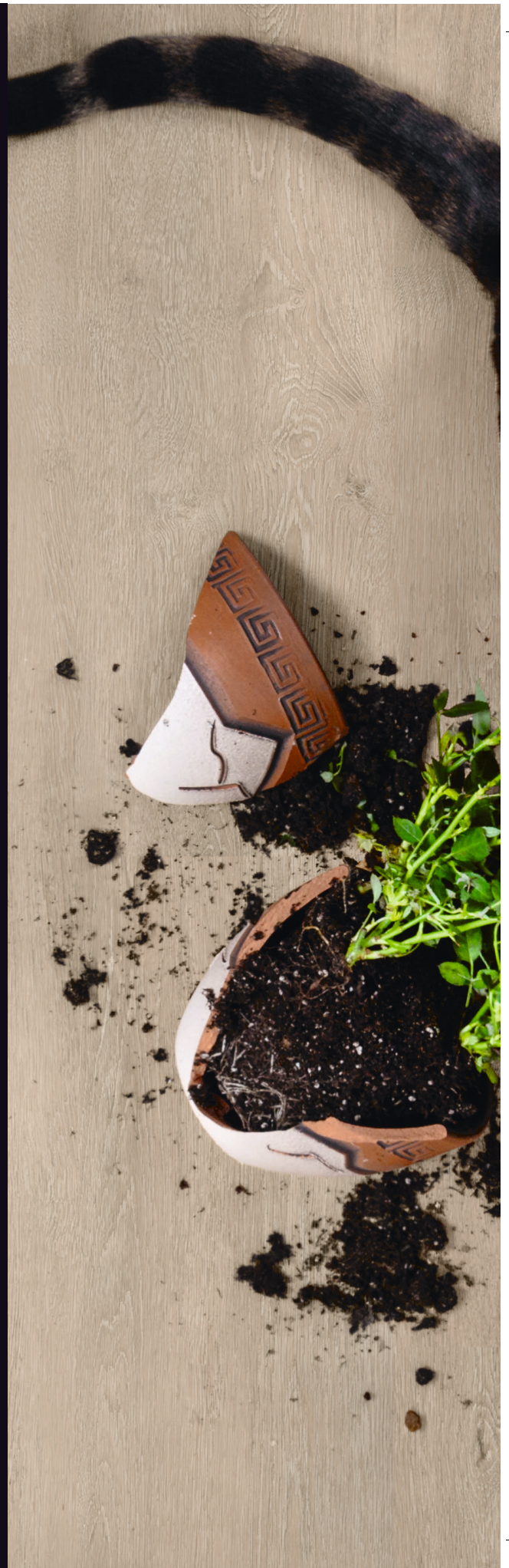




# Subtil Letthet

---

Lyse og elegante fargetoner, gir deg  
et naturlig og moderne hjem







HOLDBARE GULV

VIRTUO

SIDE | 09

VIRTUO - DESIGN FOR LIFE

*Empire Clear:*





SIDE | 10

Engasjer deg, nyt,  
fryd deg.

VIRTUO DESIGN FOR LIFE

*Baita Taupe.*





*Baita Medium.*

*Baita Dark.*



*Linley.*

Fliser og bord

SIDE | 11

VIRTUO DESIGN FOR LIFE





*Lorca Beige.*

*Crepato.*

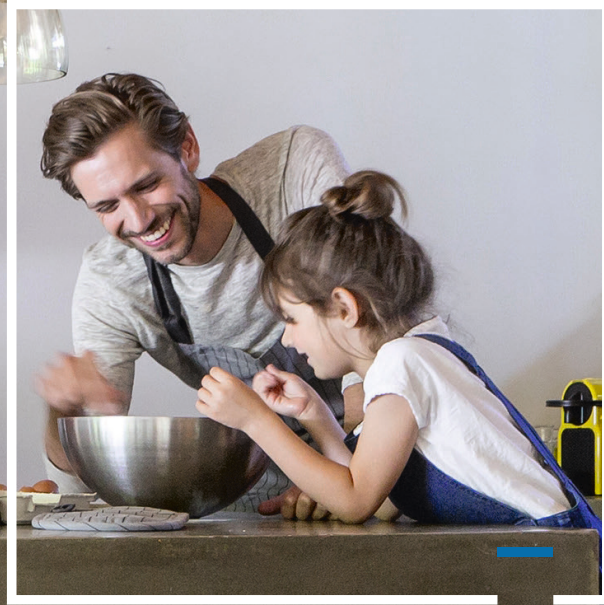


*Lorca Blue.*

*Land Oak Grey.*







Fliser og bord

Miks, del, feire.

SIDE | 13

Club Grey.

VIRTUO DESIGN FOR LIFE



# Naturlig komfort

---

Delikate og klare design,  
kilder til ro og balance for hele familien.





# VIRTUO

LYDLØST OG BEHAGELIG

SIDE 115

VIRTUO DESIGN FOR LIFE

*Mikado.*





SIDE | 16

Oppdage, vokse,  
ha det gøy.

VIRTUO DESIGN FOR LIFE

*Empire Grey.*



Arco.



*Empire Blond.*



*Empire Sand.*





*Land Oak Gold.*

*Sakia.*



*Sunny Nature.*







Fliser og bord

SIDE | 19

Hvile, drømme,  
elske.

*Sunny Light.*

VIRTUO DESIGN FOR LIFE



# Skandinavisk ro

---

Et utvalg av design med nordisk sjel, hvor natur,  
originalitet og allsidighet gjenspeiles







LETT Å RENGJØRE

SIDE | 21

VIRTUO DESIGN FOR LIFE

*Latina Clear:*





SIDE | 22

Sprute, leke,  
slappe av.

*Nevada Dark.*

VIRTUO DESIGN FOR LIFE





*Elite Grey.*

*SunnyBlack.*



*Latina Pearl.*

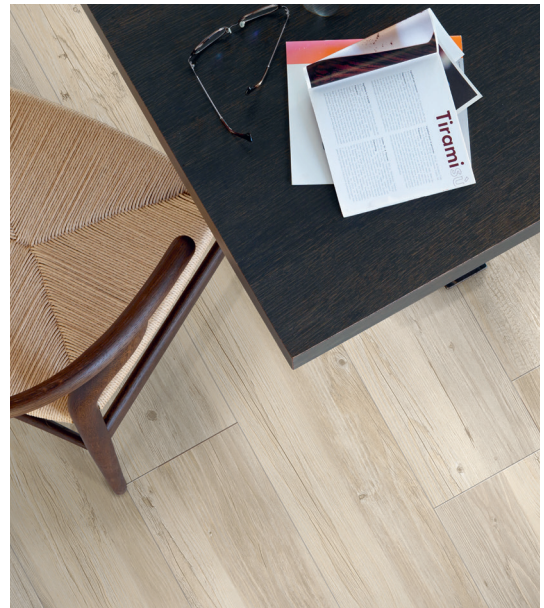




*Nevada Clear.*



*Nevada Grey.*



*Mia.*





Lese, planlegge,  
renovere.

Fliser og bord

SIDE | 25

*Empire Pearl.*

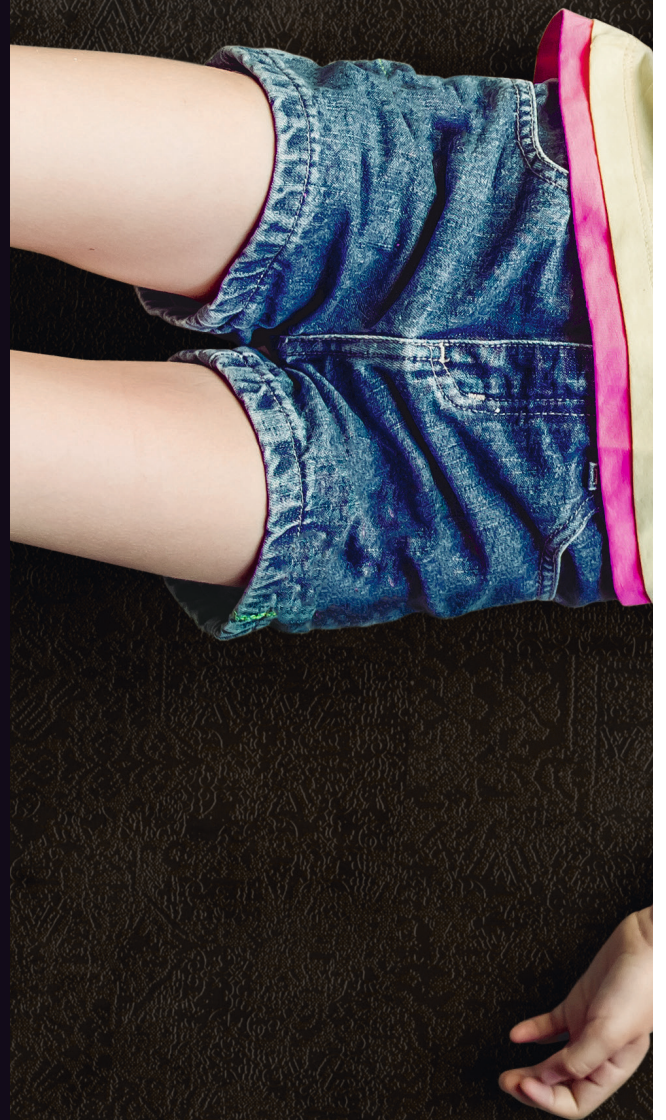
VIRTUO DESIGN FOR LIFE



# Tidløse design

---

Klassiske gulv med sterke og kreative  
overflatemønstre som gir en unik opplevelse.





# VIRTUO

LETTE Å RENGJØRE

SIDE | 27

*Butterfly Elite Dark.*

VIRTUO DESIGN FOR LIFE



*Butterfly Elite Copper.*



SIDE | 28



*Pub Design.*

*Butterfly Elite Gold.*

VIRTUO DESIGN FOR LIFE





Fliser og bord

**Komponere, skape,  
unnslippe.**

SIDE | 29

*Pub Dark.*

VIRTUO DESIGN FOR LIFE





SIDE | 30

Le, leke,  
ha det gøy.

VIRTUO DESIGN FOR LIFE

*Club Light.*





*Latina beige.*

Fliser og bord



*Lorca Clear.*

*Meka.*

SIDE | 31

VIRTUO DESIGN FOR LIFE



# Harmoniske nyanser

---

Moderne og allsidige gulv med nøytrale farger som gir en fremragende estetisk harmoni.





# VIRTUO

HOLDBARE GULV

SIDE | 33

VIRTUO DESIGN FOR LIFE

*Nordic Stone.*



*Elona.*



*Latina Medium.*

*Sunny White.*







Fliser og bord

Lete, finne, beholde.



SIDE | 35

*Latina Dark.*

VIRTUO DESIGN FOR LIFE





## Utvalg etter design



**Arco** :s.17

CLIC 55 ▶ 214 x 1239 mm  
RIGID 55 LOCK ACOUSTIC ▶ 177 x 1219 mm  
RIGID 30 LOCK ▶ 178 x 1219 mm  
TOP SILENCE DESIGN ▶ 229 x 1235 mm  
GLUE DOWN 55 ▶ 184 x 1219 mm



**Baita Blond** :s.01

CLIC 30 ▶ 242 x 1461 mm  
GLUE DOWN 30 ▶ 230 x 1500 mm



**Baita Dark** :s.11

CLIC 30 ▶ 242 x 1461 mm  
GLUE DOWN 30 ▶ 230 x 1500 mm



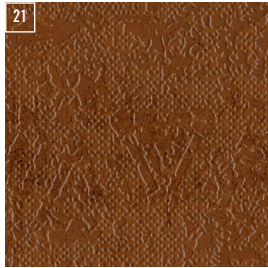
**Baita Medium** :s.11

CLIC 30 ▶ 242 x 1461 mm  
GLUE DOWN 30 ▶ 230 x 1500 mm



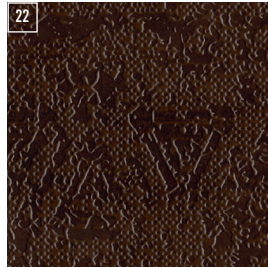
**Baita Taupe** :s.10

CLIC 30 ▶ 242 x 1461 mm  
GLUE DOWN 30 ▶ 230 x 1500 mm



**Butterfly Elite Copper** :s.28

CLIC 30 ▶ 391 x 729 mm  
GLUE DOWN 30 ▶ 610 x 610 mm



**Butterfly Elite Dark** :s.27

CLIC 30 ▶ 391 x 729 mm  
GLUE DOWN 30 ▶ 610 x 610 mm



**Butterfly Elite Gold** :s.28

CLIC 30 ▶ 391 x 729 mm  
GLUE DOWN 30 ▶ 610 x 610 mm



**Club Grey** :s.13

CLIC 55 / 30 ▶ 214 x 1239 mm  
RIGID 55 LOCK ACOUSTIC ▶ 177 x 1219 mm  
RIGID 30 LOCK ▶ 178 x 1219 mm  
TOP SILENCE DESIGN ▶ 229 x 1235 mm  
GLUE DOWN 55 / 30 ▶ 184 x 1219 mm



**Club Light** :s.30

CLIC 55 / 30 ▶ 214 x 1239 mm  
RIGID 55 LOCK ACOUSTIC ▶ 177 x 1219 mm  
RIGID 30 LOCK ▶ 178 x 1219 mm  
TOP SILENCE DESIGN ▶ 229 x 1235 mm  
GLUE DOWN 55 / 30 ▶ 184 x 1219 mm



**Crepato Clear** :s.12

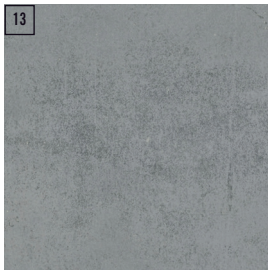
CLIC 55 ▶ 214 x 1239 mm  
GLUE DOWN 55 ▶ 184 x 1219 mm



**Daintree Brown** :s.02

CLIC 55 ▶ 242 x 1461 mm  
RIGID 55 LOCK ACOUSTIC ▶ 225 x 1524 mm  
RIGID 30 LOCK ▶ 228 x 1492 mm  
TOP SILENCE DESIGN ▶ 229 x 1235 mm  
GLUE DOWN 55 ▶ 230 x 1500 mm





**Elite Grey** :s.23

CLIC 55 ▶ 391 x 729 mm  
RIGID 55 LOCK ACOUSTIC ▶ 457 x 914 mm  
RIGID 30 LOCK ▶ 457 x 914 mm  
TOP SILENCE DESIGN ▶ 298 x 620 mm  
GLUE DOWN 55 ▶ 610 x 610 mm



**Elona** :s.34

CLIC 55 ▶ 214 x 1239 mm  
RIGID 55 LOCK ACOUSTIC ▶ 177 x 1219 mm  
RIGID 30 LOCK ▶ 178 x 1219 mm  
TOP SILENCE DESIGN ▶ 229 x 1235 mm  
GLUE DOWN 55 ▶ 184 x 1219 mm



**Empire Blond** :s.17

CLIC 55 / 30 ▶ 242 x 1461 mm  
RIGID 55 LOCK ACOUSTIC ▶ 225 x 1524 mm  
RIGID 30 LOCK ▶ 228 x 1492 mm  
TOP SILENCE DESIGN ▶ 229 x 1815 mm  
GLUE DOWN 55 / 30 ▶ 230 x 1500 mm



**Empire Clear** :s.09

CLIC 55 / 30 ▶ 242 x 1461 mm  
GLUE DOWN 55 / 30 ▶ 230 x 1500 mm



**Empire Grey** :s.16

CLIC 55 / 30 ▶ 242 x 1461 mm  
RIGID 55 LOCK ACOUSTIC ▶ 225 x 1524 mm  
RIGID 30 LOCK ▶ 228 x 1492 mm  
TOP SILENCE DESIGN ▶ 229 x 1815 mm  
GLUE DOWN 55 / 30 ▶ 230 x 1500 mm



**Empire Pearl** :s.25

CLIC 55 / 30 ▶ 242 x 1461 mm  
GLUE DOWN 55 / 30 ▶ 230 x 1500 mm



**Empire Sand** :s.17

CLIC 55 ▶ 242 x 1461 mm  
RIGID 55 LOCK ACOUSTIC ▶ 225 x 1524 mm  
RIGID 30 LOCK ▶ 228 x 1492 mm  
TOP SILENCE DESIGN ▶ 229 x 1815 mm  
GLUE DOWN 55 ▶ 230 x 1500 mm



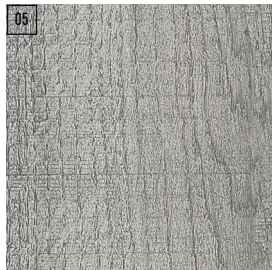
**Graphic Latina** :s.41

CLIC 55 ▶ 214 x 1239 mm  
GLUE DOWN 55 ▶ 184 x 1219 mm



**Land Oak Gold** :s.18

CLIC 55 ▶ 242 x 1461 mm  
RIGID 55 LOCK ACOUSTIC ▶ 225 x 1524 mm  
RIGID 30 LOCK ▶ 228 x 1492 mm  
TOP SILENCE DESIGN ▶ 229 x 1235 mm  
GLUE DOWN 55 ▶ 230 x 1500 mm



**Land Oak Grey** :s.12

CLIC 55 ▶ 242 x 1461 mm  
RIGID 55 LOCK ACOUSTIC ▶ 225 x 1524 mm  
RIGID 30 LOCK ▶ 228 x 1492 mm  
TOP SILENCE DESIGN ▶ 229 x 1235 mm  
GLUE DOWN 55 ▶ 230 x 1500 mm



**Latina Beige** :s.31

CLIC 55 / 30 ▶ 391 x 729 mm  
RIGID 30 LOCK ▶ 457 x 914 mm  
GLUE DOWN 55 / 30 ▶ 610 x 610 mm

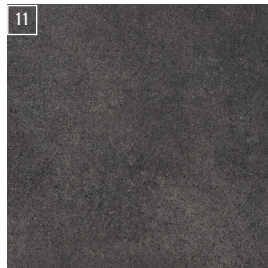




## Utvalg etter design



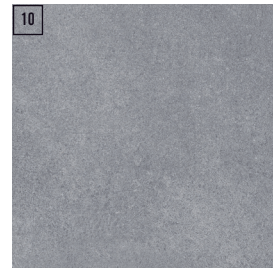
**Latina Clear** :s.21  
 CLIC 55 / 30 ▶ 391 x 729 mm  
 RIGID 30 LOCK ▶ 457 x 914 mm  
 GLUE DOWN 55 / 30 ▶ 610 x 610 mm



**Latina Dark** :s.35  
 CLIC 55 / 30 ▶ 391 x 729 mm  
 GLUE DOWN 55 / 30 ▶ 610 x 610 mm



**Latina Medium** :s.34  
 CLIC 55 / 30 ▶ 391 x 729 mm  
 GLUE DOWN 55 / 30 ▶ 610 x 610 mm



**Latina Pearl** :s.23  
 CLIC 55 / 30 ▶ 391 x 729 mm  
 GLUE DOWN 55 / 30 ▶ 610 x 610 mm



**Linley** :s.11  
 CLIC 55 / 30 ▶ 214 x 1239 mm  
 RIGID 55 LOCK ACOUSTIC ▶ 177 x 1219 mm  
 RIGID 30 LOCK ▶ 178 x 1219 mm  
 TOP SILENCE DESIGN ▶ 229 x 1235 mm  
 GLUE DOWN 55 / 30 ▶ 184 x 1219 mm



**Lorca Beige** :s.12  
 CLIC 55 / 30 ▶ 391 x 729 mm  
 GLUE DOWN 55 / 30 ▶ 457 x 914 mm



**Lorca Blue** :s.12  
 CLIC 55 / 30 ▶ 391 x 729 mm  
 GLUE DOWN 55 / 30 ▶ 457 x 914 mm



**Lorca Clear** :s.31  
 CLIC 55 / 30 ▶ 391 x 729 mm  
 GLUE DOWN 55 / 30 ▶ 457 x 914 mm



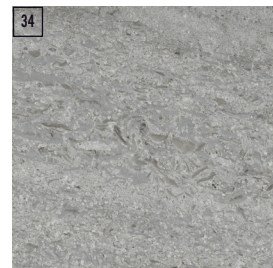
**Meka** :s.31  
 CLIC 55 ▶ 391 x 729 mm  
 RIGID 55 LOCK ACOUSTIC ▶ 457 x 914 mm  
 RIGID 30 LOCK ▶ 457 x 914 mm  
 TOP SILENCE DESIGN ▶ 298 x 620 mm  
 GLUE DOWN 55 ▶ 457 x 914 mm



**Mia** :s.24  
 CLIC 55 ▶ 214 x 1239 mm  
 RIGID 55 LOCK ACOUSTIC ▶ 177 x 1219 mm  
 TOP SILENCE DESIGN ▶ 229 x 1235 mm  
 GLUE DOWN 55 ▶ 184 x 1219 mm

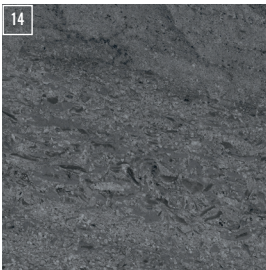


**Mikado** :s.15  
 CLIC 55 / 30 ▶ 214 x 1239 mm  
 RIGID 55 LOCK ACOUSTIC ▶ 177 x 1219 mm  
 RIGID 30 LOCK ▶ 178 x 1219 mm  
 TOP SILENCE DESIGN ▶ 229 x 1235 mm  
 GLUE DOWN 55 / 30 ▶ 184 x 1219 mm



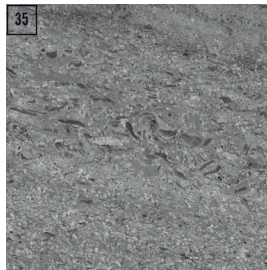
**Nevada Clear** :s.24  
 CLIC 30 ▶ 391 x 729 mm  
 GLUE DOWN 30 ▶ 457 x 914 mm





**Nevada Dark** :s.22

CLIC 30 ▶ 391 x 729 mm  
GLUE DOWN 30 ▶ 457 x 914 mm



**Nevada Grey** :s.24

CLIC 30 ▶ 391 x 729 mm  
GLUE DOWN 30 ▶ 457 x 914 mm



**Nordic Stone** :s.33

CLIC 55 ▶ 391 x 729 mm  
RIGID 55 LOCK ACOUSTIC ▶ 457 x 914 mm  
RIGID 30 LOCK ▶ 457 x 914 mm  
TOP SILENCE DESIGN ▶ 298 x 620 mm  
GLUE DOWN 55 ▶ 457 x 914 mm



**Pub Dark** :s.29

CLIC 55 ▶ 242 x 1461 mm  
GLUE DOWN 55 ▶ 230 x 1500 mm



**Pub Design** :s.28

CLIC 55 ▶ 242 x 1461 mm  
GLUE DOWN 55 ▶ 230 x 1500 mm



**Sakia** :s.18

CLIC 55 / 30 ▶ 214 x 1239 mm  
RIGID 55 LOCK ACOUSTIC ▶ 177 x 1219 mm  
RIGID 30 LOCK ▶ 178 x 1219 mm  
TOP SILENCE DESIGN ▶ 229 x 1235 mm  
GLUE DOWN 55 / 30 ▶ 184 x 1219 mm



**Sunny Black** :s.23

CLIC 55 ▶ 214 x 1239 mm  
GLUE DOWN 55 ▶ 184 x 1219 mm



**Sunny Light** :s.19

CLIC 55 / 30 ▶ 214 x 1239 mm  
RIGID 55 LOCK ACOUSTIC ▶ 177 x 1219 mm  
RIGID 30 LOCK ▶ 178 x 1219 mm  
TOP SILENCE DESIGN ▶ 229 x 1235 mm  
GLUE DOWN 55 / 30 ▶ 184 x 1219 mm



**Sunny Nature** :s.18

CLIC 55 / 30 ▶ 214 x 1239 mm  
RIGID 55 LOCK ACOUSTIC ▶ 177 x 1219 mm  
RIGID 30 LOCK ▶ 178 x 1219 mm  
TOP SILENCE DESIGN ▶ 229 x 1235 mm  
GLUE DOWN 55 / 30 ▶ 184 x 1219 mm



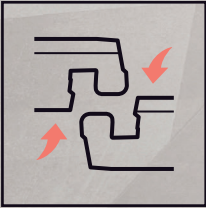
**Sunny White** :s.34

CLIC 55 / 30 ▶ 214 x 1239 mm  
RIGID 55 LOCK ACOUSTIC ▶ 177 x 1219 mm  
RIGID 30 LOCK ▶ 178 x 1219 mm  
TOP SILENCE DESIGN ▶ 229 x 1235 mm  
GLUE DOWN 55 / 30 ▶ 184 x 1219 mm

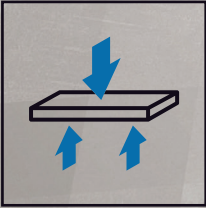




# 4 monteringsmetoder



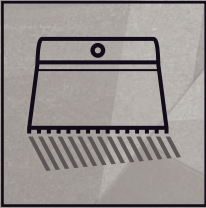
55 - 30  
CLIC



RIGID 55 LOCK  
ACOUSTIC  
RIGID 30 LOCK



TOP SILENCE  
DESIGN



55 - 30  
GLUE DOWN







Fliser og bord

SIDE | 41

*Graphic Latina.*

VIRTUO DESIGN FOR LIFE





## Oversikt over valgmuligheter

**1**

Kolleksjon

**4**

Produkter

**20**

Design

**140**

Muligheter

La oss se hva som er det beste valget for deg!

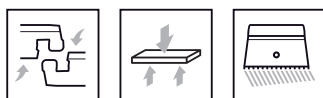
SIDE 02	<b>Hva er stilen min?</b>	Valg
		Designvalg
		Eksklusivt format
SIDE 04	<b>Hvilket rom er egnet lagt?</b>	Barnerom
		Soverom
		Stue
		Kjøkken
		Korridor
		Kontor
SIDE 05	<b>Er det vanskelig å legge gulvene?</b>	Hvordan tilpasse gulvet?
		Monteringssystem
		Kan planke/flis skiftes ut når gulvet er lagt?
		Installasjonstid
		Vanskelighetsgrad for installasjon
SIDE 05	<b>Hvilket undergulv?</b>	Direkte installasjon på fliser
		Direkte installasjon på betong
		Direkte installasjon på tre/parkett
		Utvidelses mellomrom
		Direkte soleksponering/karnappvindu (limes foran et vindu)
		Trenger ytterligere undergulv
SIDE 06	<b>Hva skal jeg velge om jeg ønsker god akustikk?</b>	Akustisk komfort
		Isolasjon av støtstøy (til rommet nede)
		Skrittstøy (i rommet)
		Gangkomfort (ingen undergulv)
SIDE 08	<b>Liker du ikke rengjøring? gjør det enkelt!</b>	
SIDE 09	<b>Renhold og vedlikehold</b>	
	<b>Kostnadssammenligning</b>	

**GARANTI**

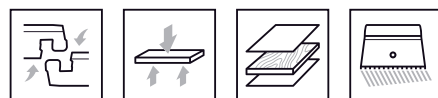


VIRTUO LIMFRI INSTALLASJON		VIRTUO LIM-NED-INSTALLASJON		RIGID LIMFRI INSTALLASJON		TOP SILENCE DESIGN LIMFRI INSTALLASJON	
55 CLIC	30 CLIC	55	30	55 LOCK ACOUSTIC	55 LOCK	CLASS 32	
★★★★★		★★★★★		★★★★		★★★★	
★★★★★		★★★★★		★★★★★		★★★★★	
3 standardformater		Kvadratiske fliser 61 x 61 cm		3 standardformater		XXL 180 cm	
x	x	x	x	x	x	x	
x	x	x	x	x	x	x	
x	x	x	x	x	x	x	
x	x	x	x	x	x	x	
x	x	x	x	x	x	x	
x	-	x	-	x	-	-	
Vinyl		Vinyl		Stiv vinyl		HDF + Vinyl	
Vertikalt klikk		Lim		Lås		Lås	
Ja		Nei		Nei		Nei	
Nybegynner		Profesjonelle installatører		Altmuligmann		Altmuligmann	
Ja hvis skjøter < 4 mm bredde < 1 mm dybde		No		Ja hvis skjøter < 6 mm bredde < 2 mm dybde		Ja hvis skjøter < 6 mm bredde < 2 mm dybde	
Ja		Flat overflate / legge ny flate hvis nødvendig		Ja		Ja	
Ikke løslagt		Nei		Ikke løslagt		Nei	
5 mm		Nei		> 8 mm		12 mm	
Ikke nødvendig å lime, men ha egnet beskyttelse i tilfelle høy soleksponering (gardiner...)		Lim		Ikke nødvendig å lime, men ha egnet beskyttelse i tilfelle høy soleksponering (gardiner...)		Ikke nødvendig å lime, men ha egnet beskyttelse i tilfelle høy soleksponering (gardiner...)	
Ikke obligatorisk. Anbefales hvis akustisk isolasjon er nødvendig		Ikke obligatorisk. Anbefales hvis akustisk isolasjon er nødvendig		Ikke tillatt med		PE-fuktbestandig undergulv hvis betongen ikke er 100 % tørr	
★★★★		★★★★		★★		★★	
-4 dB		-4 dB		-18 dB		-4 dB	
78 dB		77 dB		81 dB		80 dB	
★★★★		★★★★		★★		★★★★	
Mopp		Mopp		Mopp		Mopp, ikke skyl med store mengder vann	
Top		Top		Top		Top	
\$\$\$\$		\$\$		\$\$\$\$\$		\$\$\$	

55  
15 ÅR



30  
12 ÅR

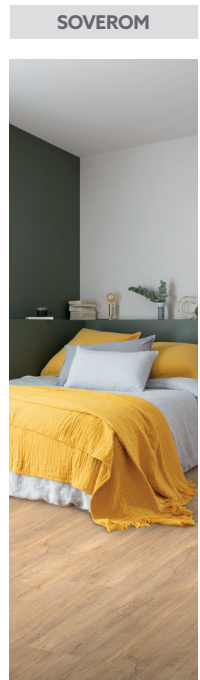






# Velg et rom

SIDE | 44



55 Høy trafikk

30 55 Middels trafikk

CLIC



RIGID



TOP SILENCE DESIGN



GLUE DOWN



VIRTUO DESIGN FOR LIFE





# Enkel legging

## 1. Ved reovering av fliser

CLIC 30 / 55	RIGID 30 / 55	TOP SILENCE DESIGN
Skjøtebredde < 4 mm og skjøtedybde 1 mm	Skjøtebredde < 6 mm og skjøtedybde < 2 mm	Skjøtebredde < 6 mm og skjøtedybde < 2 mm

## 2. Når undergulvet er optimalt

CLIC 30 / 55	RIGID 30 / 55	TOP SILENCE DESIGN	GLUE DOWN 30 / 55

## 3. Installasjon

	CLIC 30 / 55	RIGID 30 / 55	TOP SILENCE DESIGN	GLUE DOWN 30 / 55
Verktøy				
Monterings-system	Vertikalt klikk 	Låsesystem 	Låsesystem 	Lim 
Installasjonstid				





## Komfort og akustisk

# Vinyl absorberer støy

Jo mer fleksibel vinylen er, jo bedre fngerer akustikken

### AKUSTIKK OG VALG

SIDE | 46



VIRTUO DESIGN FOR LIFE





Miljø

# Vi er engasjert i bærekraftig utvikling som hensyn tar miljøet!

EN MILJØANSVARLIG LØSNING



## Råmaterialer

### TRYGGE RÅMATERIALER

- **Ingen** tungmetaller, ingen løsemidler, **ingen** formaldehyd
- **100% REACH - Ftalatfri** (resirkulert innhold kan inneholde ftalater)



## Innemiljø/Luftkvalitet

Lave VOC-utslipp

- TVOC-utslipp etter 28 dager **<100µg/m<sup>3</sup>**
- **Ingen** formaldehyd-utslipp



GOING  
FURTHER



## Miljømessig fotavtrykk

- Alle våre produkter er designet for å ta hensyn til miljøet. Det er gjort på livssyklusmodeller for å redusere produktenes miljøpåvirkning.



## Resirkulering

- **100% resirkulerbare** materialer
- **Alle resirkulerte materialer** som brukes i våre produkter blir undersøkt, og overholder den europeiske miljølovgivningen REACH





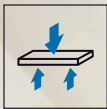
**Vedlikehold**

# Lett å rengjøre

FOR LØSLEGGING



**55 - 30 Clic**  
Teknologi med stabiliserende sjikt

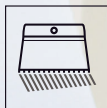


**Rigid 55 Lock Acoustic**  
**Rigid 30 Lock**  
Rigid kjerne



**Top Silence Design**  
Hybrid med trekjerne og kork bakside

LIM-NED-INSTALLASJON



**55 - 30**  
**Glue Down**

SIDE | 48

VIRTUO DESIGN FOR LIFE

Se produktspesifikke renholdsanvisninger på [gerflor.no](http://gerflor.no)





## 1- Rengjøring av LVT



### Tørt renhold

Benytt tørr mikrofibermopp ved daglig renhold



### Fuktig renhold

Benytt lett fuktet mikrofibermopp med nøytralt rengjøringsmiddel ved daglig renhold



### Damprengjøringsutstyr

Følg produsentens anbefalinger

I tilfelle av manuelt vedlikehold og for å gi deg de beste resultatene med hensyn til hygiene og utseende, anbefaler Gerflor at du bruker nøytrale og alkaliske vaskemidler med høy fuktevne (full spredning og rengjøring av hele gulvflaten).

## 2- Flekkfjerning

### Forholdsregler for bruk

Bruk aldri en fremgangsmåte som risikerer å skade overflatebehandlingen (slipemidler, løsemidler o.l.).

Bruk aldri gummiknotter (til stolbein eller andre møbler); bruk i stedet PVC- eller polyetylenknotter.





## Design oversikt

SIDE | 50

VIRTUO DESIGN FOR LIFE



01	Planker	CREPATO CLEAR
02	Fliser	LORCA BEIGE
03	Fliser	LORCA BLUE
04	Fliser	LORCA CLEAR
05	Planker	LAND OAK GREY
06	Fliser	LATINA CLEAR
07	Fliser	LATINA MEDIUM
08	Planker	GRAPHIC LATINA
09	Fliser	LATINA BEIGE
10	Fliser	LATINA PEARL
11	Fliser	LATINA DARK
12	Planker	CLUB GREY
13	Fliser	ELITE GREY
14	Fliser	NEVADA DARK
15	Planker	SUNNY WHITE
16	Planker	SUNNY BLACK
17	Fliser	NORDIC STONE
18	Planker	PUB DARK
19	Planker	PUB DESIGN
20	Fliser	BUTTERFLY ELITE GOLD
21	Fliser	BUTTERFLY ELITE COPPER
22	Fliser	BUTTERFLY ELITE DARK
23	Planker	BAITA DARK
24	Planker	BAITA MEDIUM
25	Planker	BAITA BLOND
26	Planker	BAITA TAUPE
27	Planker	MIKADO
28	Fliser	MEKA
29	Planker	LINLEY
30	Planker	DAINTREE BROWN
31	Planker	MIA
32	Planker	CLUB LIGHT
33	Planker	ELONA
34	Fliser	NEVADA CLEAR
35	Fliser	NEVADA GREY
36	Planker	ARCO
37	Planker	EMPIRE BLOND
38	Planker	EMPIRE GREY
39	Planker	EMPIRE PEARL
40	Planker	EMPIRE SAND
41	Planker	EMPIRE CLEAR
42	Planker	LAND OAK GOLD
43	Planker	SAKIA
44	Planker	SUNNY NATURE
45	Planker	SUNNY LIGHT



VIRTUO LIMFRI MONTERING		VIRTUO LIM-NED-MONTERING		RIGID LIMFRI MONTERING		TOP SILENCE DESIGN LIMFRI MONTERING	
55 Clic	30 Clic	55	30		55 Lock Acoustic	30 Lock	Class 32
60150887 1239 x 214		36100887 1219 x 184 mm					
60140998 729 x 391 mm	60240998 729 x 391 mm	36080998 914 x 457 mm	36110998 914 x 457 mm				
60141000 729 x 391 mm	60241000 729 x 391 mm	36081000 914 x 457	36111000 914 x 457				
60140885 729 x 391 mm	60240885 729 x 391 mm	36080885 914 x 457	36110885 914 x 457				
60251017 1461 x 242 mm		36131017 1500 x 230 mm		KILDA PEARL	35680019 1524 x 225 mm	36270019 1492 x 228 mm	ARDA PEARL 35650010 1235 x 229 mm
60140990 729 x 391 mm	60240990 729 x 391 mm	36070990 610 x 610 mm	36120990 610 x 610 mm			36301047 914 x 457 mm	
60140886 729 x 391 mm	60240886 729 x 391 mm	36070886 610 x 610 mm	36120886 610 x 610 mm				
60150994 1239 x 214 mm		36100994 1219 x 184 mm					
60140989 729 x 391 mm	60240989 729 x 391 mm	36070989 610 x 610 mm	36120989 610 x 610 mm	LATINA BEIGE		36301046 914 x 457 mm	
60140994 729 x 391 mm	60240994 729 x 391 mm	36070994 610 x 610 mm	36120994 610 x 610 mm				
60140992 729 x 391 mm	60240992 729 x 391 mm	36070992 610 x 610 mm	36120992 610 x 610 mm				
60150288 1239 x 214 mm	60230288 1239 x 214 mm	36100288 1219 x 184 mm	36150288 1219 x 184 mm	SUAVE GREY	35660977 1219 x 177 mm	36260977 1219 x 178 mm	MONTEGO GREY 35650014 1235 x 229 mm
60140988 729 x 391 mm		36070988 610 x 610 mm		KUTA GREY	35670960 914 x 457 mm	36300960 914 x 457 mm	CREPUSCULE GREY 35641044 620 x 298 mm
	60241005 729 x 391 mm		36111005 914 x 457 mm				
60150286 1239 x 214 mm	60230286 1239 x 214 mm	36100286 1219 x 184 mm	36150286 1219 x 184 mm	SUCRE WHITE	35660983 1219 x 177 mm	36260983 1219 x 178 mm	TAVIRA WHITE 35650012 1235 x 229 mm
60150995 1239 x 214 mm		36100995 1219 x 184 mm					
60141001 729 x 391 mm		36081001 914 x 457 mm		TRONDHEIM	35670011 914 x 457 mm	36300011 914 x 457 mm	NEGRA 35640001 620 x 298 mm
660251021 1461 x 242 mm		36131021 1500 x 230 mm					
60251022 1461 x 242 mm		36131022 1500 x 230 mm					
	60241009 729 x 391 mm		36121009 610 x 610 mm				
	60241007 729 x 391 mm		36121007 610 x 610 mm				
	60241008 729 x 391 mm		36121008 610 x 610 mm				
	60221024 1461 x 242 mm		36141024 1500 x 230 mm				
	60221025 1461 x 242 mm		36141025 1500 x 230 mm				
	60221023 1461 x 242 mm		36141023 1500 x 230 mm				
	60221026 1461 x 242 mm		36141026 1500 x 230 mm				
60151100 1239 x 214 mm	60231100 1239 x 214 mm	36101100 1219 x 184 mm	36151100 1219 x 184 mm	LOVINA	35660008 1219 x 177 mm	36260008 1219 x 178 mm	ESTRELA 35650008 1235 x 229 mm
60143078 729 x 391 mm		36083078 914 x 457 mm		BELLO	35670013 914 x 457 mm	36300013 914 x 457 mm	MINHO 35640002 620 x 298 mm
60151112 1239 x 214 mm	60231112 1239 x 214 mm	36101112 1219 x 184 mm	36151112 1219 x 184 mm	CRUNCHY	35660979 1219 x 177 mm	36260979 1219 x 178 mm	BRAGA 35650015 1235 x 229 mm
60251010 1461 x 242 mm		36131010 1500 x 230 mm		PUNO BROWN	35680016 1524 x 225 mm	36270016 1492 x 228 mm	RUIVO BROWN 35650006 1235 x 229 mm
60151108 1239 x 214 mm		36101108 1219 x 184 mm		COCHA	35660005 1219 x 177 mm		CARVALHO 35650007 1235 x 229 mm
60150287 1239 x 214 mm	60230287 1239 x 214 mm	36100287 1219 x 184 mm	36150287 1219 x 184 mm	SUAVE LIGHT	35660978 1219 x 177 mm	36260978 1219 x 178 mm	MONTEGO LIGHT 35650013 1235 x 229 mm
60150755 1239 x 214 mm		36100755 1219 x 184 mm		QUITO	35660007 1219 x 177 mm	36260007 1219 x 178 mm	PENICHE 35650004 1235 x 229 mm
	60241004 729 x 391 mm		36111004 914 x 457				
	60241006 729 x 391 mm		36111006 914 x 457				
60150039 1239 x 214 mm		36100039 1219 x 184 mm		CARTAGO	35660010 1219 x 177 mm	36260010 1219 x 178 mm	DOURO 35650003 1235 x 229 mm
60251011 1461 x 242 mm	60221011 1461 x 242 mm	36131011 1500 x 230 mm	36141011 1500 x 230 mm	JIVE BLOND	35680976 1524 x 225 mm	36270976 1492 x 228 mm	TIKAL BLOND 36401087 1815 x 229 mm
60251013 1461 x 242 mm	60221013 1461 x 242 mm	36131013 1500 x 230 mm	36141013 1500 x 230 mm	JIVE GREY	35680973 1524 x 225 mm	36270973 1492 x 228 mm	TIKAL GREY 36401086 1815 x 229 mm
60251014 1461 x 242 mm	60221014 1461 x 242 mm	36131014 1500 x 230 mm	36141014 1500 x 230 mm				
60251015 1461 x 242 mm		36131015 1500 x 230 mm		JIVE SAND	35680970 1524 x 225 mm	36270970 1492 x 228 mm	TIKAL SAND 36401085 1815 x 229 mm
60251012 1461 x 242 mm	60221012 1461 x 242 mm	36131012 1500 x 230 mm	36141012 1500 x 230 mm				
60251016 1461 x 242 mm		36131016 1500 x 230 mm		KILDA GOLDEN	35680015 1524 x 225 mm	36270015 1492 x 228 mm	ARDA GOLDEN 35650009 1235 x 229 mm
60151118 1239 x 214 mm	60231118 1239 x 214 mm	36101118 1219 x 184 mm	36151118 1219 x 184 mm	HOBART	35660002 1219 x 177 mm	36260002 1219 x 178 mm	SINTRA 35650005 1235 x 229 mm
60150997 1239 x 214 mm	60230997 1239 x 214 mm	36100997 1219 x 184 mm	36150997 1219 x 184 mm	SUCRE NATURE	35660980 1219 x 177 mm	36260980 1219 x 178 mm	TAVIRA NATURE 35651031 1235 x 229 mm
60150996 1239 x 214 mm	60230996 1239 x 214 mm	36100996 1219 x 184 mm	36150996 1219 x 184 mm	SUCRE	35660004 1219 x 177 mm	36260004 1219 x 178 mm	TAVIRA CLEAR 35650011 1235 x 229 mm



# Tekniske egenskaper

## DESCRIPTION / BESCHREIBUNG / BESCHRIJVING / DESCRIPTION / DESCRIPCIÓN DESCRİÇÃO / DESCRIZIONE

Total Thickness / Gesamtdicke / Totale dikte / Épaisseur totale / Espesor total / Espessura total / Spessore totale	EN ISO 24346	mm
Thickness of the wearlayer / Dicke der Nuttschicht / Dikte van de slijtlaag / Épaisseur couche d'usure / Espesor capa de uso / Espessura camada de desgaste / Spessore strato di usura	EN ISO 24340	mm
Weight / Flächengewicht / Gewicht / Poids / Peso / Peso / Peso	EN ISO 23997	g/m <sup>2</sup>
Size / Format / Afmetingen / Format / Dimensiones / Dimensões / Dimensione	ISO 24342	mm

## CLASSIFICATION / KLASSIFIKATION / CLASSIFICATIE / CLASSIFICATION / CLASIFICACIONES CLASSIFICAÇÕES / CLASSIFICAZIONI

Norm/Product Specification / Produktnorm / Technische eigenschappen / Norme/Spécification produit / Normas / Normas / Norma prodotto	-	-
European Classification / Europäische Klassifizierung / Europese classificatie / Classement européen / Clasificación europea / Classificação Europeia / Europea	EN ISO 10874	Class
Fire Rating / Brandverhalten / Brand classificatie / Classement Feu / Fuego / Fogo / Reazione al fuoco	EN 13 501-1	Class
Static Electrical Propensity / Begehafladung / Elektrische eigenschappen / Potentiel de charge / Comportamiento electrostático / Comportamento electrostático / Resistenza elettrica	EN 1815	kV
Slip Resistance Wet / Rutschhemmung / Anti-slip / Glissance humide / Deslizamiento húmedo / Escorregamento húmido / Scivolosità umida <sup>(1)</sup>	DIN 51130 / BGR 181	Class

## PERFORMANCES / TECHNISCHE EIGENSCHAFTEN / TESTRESULTAAT / PERFORMANCE CUALIDADES TÉCNICAS / PERFORMANCES / CARATTERISTICHE TECNICHE

Wear Resistance / Verschleißverhalten / Slijtvastheid / Résistance à l'usure / Abrasión / Abrasão / Resistenza all'abrasione	EN 660.2	mm <sup>3</sup>
Wear Group / Verschleißgruppe / Groep slijtvasheid / Groupe d'abrasion / Grupo de abrasion / Grupo de abrasão / Gruppo di abrasione	QB 30	group
Type Binder content / Bindemittelgehalt / Teneur en agent liant / Contenido en ligante / Conteúdo em ligante	ISO 10582	group
Dimensional stability (norm) / Maßstabilität (norm) / Maatvastheid (norm) / Stabilité dimensionnelle (norme) / Estabilidad Dimensional (Exigencia) / Estabilidade dimensional (normalização) / Stabilità dimensionale (requisito normativo)	EN ISO 23999	%
Dimensional stability (average measured value) / Maßstabilität (Durchschnittswert) / Stabilité dimensionnelle (valeur moyenne mesurée) / Maatvastheid (gemeten gemiddelde waarde) / Estabilidad Dimensional (Valor medido) / Estabilidade Dimensional (Valor medido) / Stabilità dimensionale (rilevata)	-	%
Residual Indentation / Resteindruck / Indrukbelasting / Poinçonnement statique rémanent / Punzonamiento / Punçoamento / Impronta	EN ISO 24343-1	mm
Impact sound insulation / Trittschallverbesserungsmaß / Geluidsisolatie / Isolation acoustique bruits de chocs / Acústica / Isolamento acústico	EN ISO 717-2	dB
Room Impact / Raumschall / Loopgeluid / Sonorité à la marche / Rumore al calpestio / Sonoridad en la pisada / Sonoridade ao andar	NF S 31074	dB
Castor chair test / Stuhlrollenbeanspruchung / Rolweerstand bureaustoelen / Essai de la chaise a roulettes / Determinación del efecto de una silla con ruedas / Resistência a cadeiras de rodas / Resistenza al passaggio di sed (Type W)	ISO 4918	-
Thermal Conductivity / Wärmeleitfähigkeit / Thermische weerstand / Conductivité thermique / Conductividad térmica / Contutividade térmica / Resistenza termica / Värmeledningsmotstånd / Varmemotstånd	EN ISO 10456	W/(m.K)
Colour Fastness / Lichtechtheit / Lichtechtheid / Solidité lumière / Resistencia a la luz / Estabilidade das cores / Solidità alla luce	EN 20 105 - B02	degree
Surface Treatment / Oberflächenvergütung / Oppervlaktebehandling / Traitement de surface / Tratamiento de superficie / Tratamento de superficie / Trattamento di superficie	-	-
Chemical Products Resistance / Verhalten gegenüber Chemikalien / Chemische bestendigheid / Résistance aux produits chimiques / Resistencia a los productos quimicos / Resistência aos produtos quimicos / Resistenza ai prodotti chimici <sup>(2)</sup>	EN ISO 26987	-

## ENVIRONMENT/INDOOR AIR QUALITY / UMWELT/RAUMLUFTQUALITÄT / ENVIRONNEMENT QUALITE DE L'AIR INTERIEUR / MEDIO AMBIENTE/CALIDAD INTERIOR DEL AIRE INTERIOR MEIO AMBIENTE/QUALIDADE DO AR INTERIOR

TVOC after 28 days / TVOC (28 Tage) / TVOC (28 dagen) / TVOC après 28 jours / TVOC (28 dias) / TVOC (28 dias) / TVOC (28 giorni) / TVOC (28 dagar) / TVOC (28 dager)	ISO 16000-6	µg/m <sup>3</sup>
Certification / Zeugnis / Certification / Certificado / Certificação	-	-

## CE MARKING / CE KENNZEICHNUNG / EG\_CONFORMITEITSMERK / MARQUAGE CE MARCA DE CONFORMIDAD CE / MARCA DE CONFORMIDADE CE / MARCATURA CE DI CONFORMITA

	EN 14041	-
---	----------	---

(1) Ramp test with oil / Schiefe Ebene / Plan incliné avec huile.

(2) Beständig gegenüber nicht färbenden alkoholhaltigen Handdesinfektionsmitteln, Haushaltschemikalien und verdünnten Säuren und Laugen bei kurzzeitiger Einwirkung.



**VIRTUO 55 CLIC**  
Limfri montering

**VIRTUO 30 CLIC**  
Limfri montering

**VIRTUO 55**  
Lim-ned-montering

**VIRTUO 30**  
Lim-ned-montering

**RIGID 55 LOCK ACOUSTIC**  
Limfri montering

**RIGID 30 LOCK**  
Limfri montering

**TOP SILENCE DESIGN**  
Limfri montering

5.00	4.20	2.50	2.00	6.00	4.00	9.50
0.55	0.30	0.55	0.30	0.55	0.30	-
8230	7385	4410	3560	9480	7890	9880
214x1239 / 242x1461 391x729	214x1239 / 242x1461 391x729	184x1219 / 230x1500 457x914 / 610x610	184x1219 / 230x1500 457x914 / 610x610	177x1219 / 225x1524 457x914	178x1219 / 228x1492 457x914	229x1235 / 229x1815 298x620
EN ISO 10582	EN ISO 10582	EN ISO 10582	EN ISO 10582	EN ISO 10582	EN ISO 10582	EN 16511
33 - 42	23 - 31	33 - 42	23 - 31	33 - 42	23 - 31	32
B $\beta$ -s1	B $\beta$ -s1	B $\beta$ -s1	B $\beta$ -s1	B $\beta$ -s1	B $\beta$ -s1	B $\beta$ -s1
< 2	< 2	< 2	< 2	< 2	< 2	< 2
R10	R10	R10	R10	R10	R10	R10
$\leq 2.0$	$\leq 2.0$	$\leq 2.0$	$\leq 2.0$	< 2.0	$\leq 2.0$	-
T	T	T	T	T	T	-
I	I	I	I	I	I	-
$\leq 0.15$	$\leq 0.15$	$\leq 0.25$	$\leq 0.25$	$\leq 0.15$	$\leq 0.15$	$\leq 0.15$
$\leq 0.05$	$\leq 0.05$	$\leq 0.10$	$\leq 0.10$	$\leq 0.05$	$\leq 0.08$	-
$\leq 0.10$	$\leq 0.10$	$\leq 0.10$	$\leq 0.10$	$\leq 0.10$	$\leq 0.10$	$\leq 0.10$
4	4	4	4	18	4	16
78	78	77	77	81	80	-
OK	OK	OK	OK	OK	OK	OK
0.25	0.25	0.25	0.25	0.25	0.25	0.25
$\geq 6$	$\geq 6$	$\geq 6$	$\geq 6$	$\geq 6$	$\geq 6$	$\geq 6$
PUR+ Matt	PUR+ Matt	PUR+ Matt	PUR+ Matt	PUR+ Matt	PUR+ Matt	PUR+ Matt
OK	OK	OK	OK	OK	OK	OK
< 10	< 10	< 10	< 10	< 100	< 100	< 100
Floorscore®	Floorscore®	-	-	-	-	-







## Tilhørende produkter

### 1- Dekorative gulvlister

#### MATCHENDE GULVLISTER

45 ULIKE LISTER I MDF MED MATCHENDE DEKOR TIL ALLE GULVENE I VIRTUO KOLLEKSJONEN

5947



• Emballasje: 5 x 2,2 m





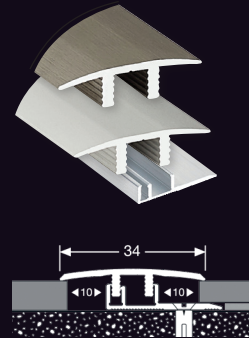
## 2- Overgangslist

### OVERGANGSLIST CLIP

- Tykkelse på tilhørende gulv: 4/6 mm
- Beskrivelse: overgangslist som legges mellom to gulv eller rom.
- Emballasje: 1 x 3 m.
- Ingen synlige skruer.
- Fås med aluminiums- eller titaniumfinish.



3355 / 3356



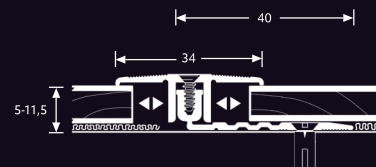
### OVERGANGSLIST

Beskrivels:

- «Boret base» som må skrus fast til gulvet.
- Boret «deksel» som skrus fast på aluminiumskanalen.
- Skruer og pluggar.
- Fås med aluminiums- eller titaniumfinish.



3410 / 3412





## 3- Terskler på flere nivåer

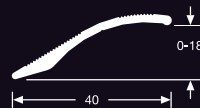
### NIVÅLIST

Beskrivelse:

- Flat posisjon eller høy posisjon.
- Kompenserer høyder på 0 til 18 mm.
- Fås med aluminiums- eller titaniumfinish.



1940 / 1941

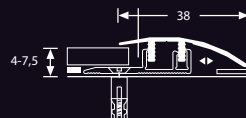


### NIVÅLIST CLIC

- Tykkelse på tilhørende gulv: 4/6 mm
- Beskrivelse: Aluminiumsrampe med flere nivåer som fås i to utførelser. Gir skånsom tilgang til LVT-områder.
- Emballasje: 1 x 3 m.
- Ingen synlige skruer.
- Fås med aluminiums- eller titaniumfinish.



3365 / 3366





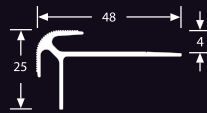
## 4-Trappeneese

TRAPPENESE 4mm

1604



30

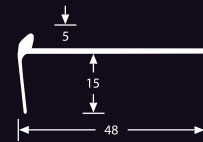


TRAPPENESE 5mm

1629

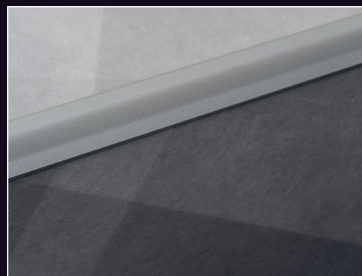


55



TRAPPENESE 6mm

1606

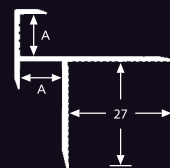


55



TRAPPENESE 10mm

1489







## Tilhørende produkter

### 5- Underlag

#### GERFLOR ACOUSTIC 15 DB

17980001



- Tilhørende gulv: Virtuo 55 Clic / Virtuo 30 Clic.
- Beskrivelse: Isofonisk undergulv designet for å redusere støtstøy til 15 dB. Tilpasset all type trafikk.
- Emballasje: 1 x 15 m = 15 m<sup>2</sup>.

#### GERFLOR SILENCE PLUS 19 DB

5949



- Tilhørende gulv: Virtuo 55 Clic / Virtuo 30 Clic.
- Beskrivelse: Undergulv i trekkspillstruktur for å oppnå inntil 19 dB akustisk isolering med Gerflor LVT Clic. Tilpasset for moderat trafikk.
- Emballasje: 1,18 m x 8,5 m = 10 kvm.



## 6- Verktøy

### SANDHAMMER ANTI SPRETT

05080001



- Beskrivelse: For montering av Virtuo Clic-planker Merker ikke og absorberer støt.

### RULLE TIL VINYL CLIC

058V0001



- Beskrivelse: Det ideelle verktøyet for stille installasjon av Virtuo Clic-planker.



