

SANIFLO AB

- Installer WC eller kjøkken hvor DU vil



ny serie

Kvernpumpe for vegghengte toaletter.
Kvernumpen er bare 17 cm dyp og passer derfor utmerket for innbygging i vegg med monteringsluke.



5 m
100 m



48 dB (A)

www.saniflo.no

SANIPACK® Pro UP



NRF: 6201783 ersatter NRF 6201707

Innløpstilkobling: 3 x 40 mm

Utløpsdiameter: 22/28/32 mm

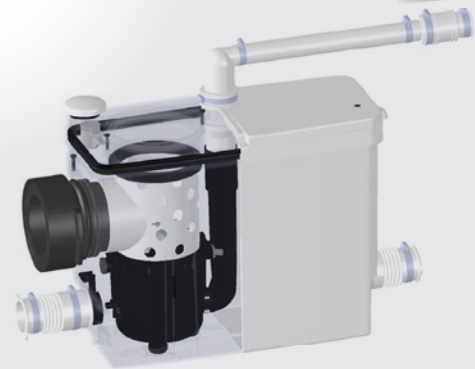
Beskyttelsesklasse: IP44 | **Effekt:** 400 W

El-forsyning: 220-240 V/50 Hz | **Strømstyrke:** 1,8 A

Temperatur: maks. 40° C | **Vekt:** 6,7 kg

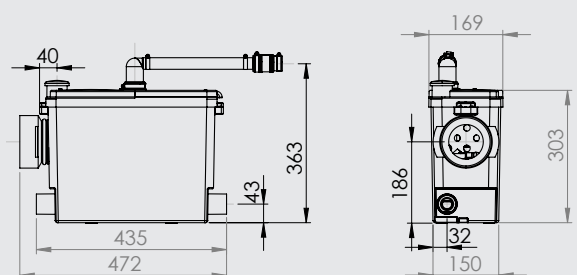
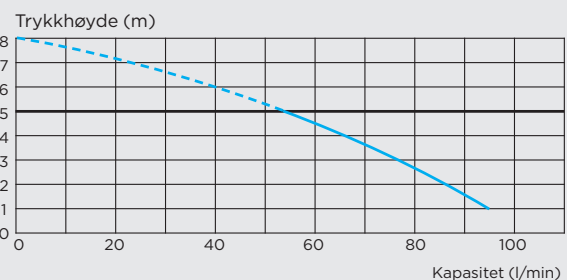
Leveres med: 1 WC-tilkobling, 1 utløpsvinkel med integrert tilbakeslagsventil, 3 innløpsmuffer 40 mm, 2 innløpsplugger og 2 gulvfester.

TRYKKHØYDE ELLER HORIZONTAL PUMPING
MAKS: ↑ 5 M → 100 M



Rengjøringsmiddel **DESCALER®** til **SANIFLOs** produkter
NRF DESC. 6201718

FORDELNE



* Register produktet, og utvid garantien til 5 år.
© 2017 Saniflo AB. Vi tar forbehold om eventuelle feil i produktarket og forbeholder oss retten til å endre spesifikasjonene uten forhåndsgitt varsel.