

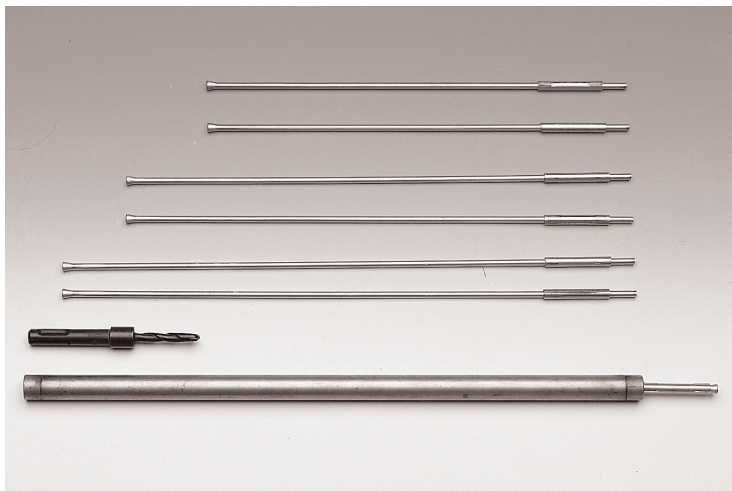


SCAN MURBINDERE



BMC

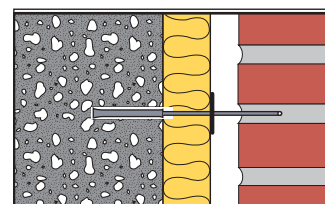
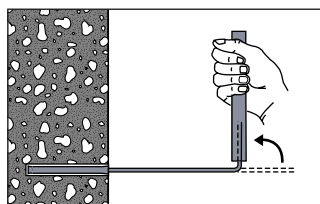
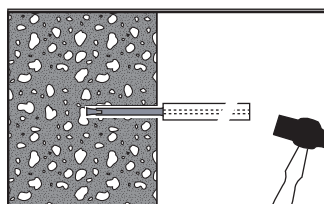
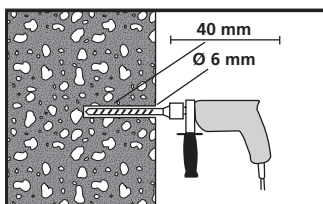
www.bmc-norge.no



Slagbinder m/40 mm hylse

Til murverk som skal forankres i bakenforliggende betongvegg. Slås inn 40 mm med universaldorn i forboret hull i betongveggen. Mures inn i en fuge i murverket, bøyes 90 grader med minimum 50 mm ende.

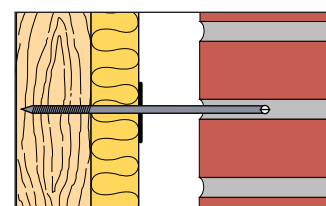
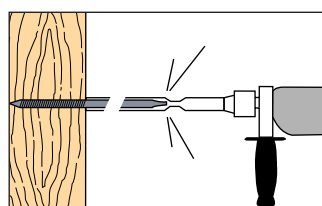
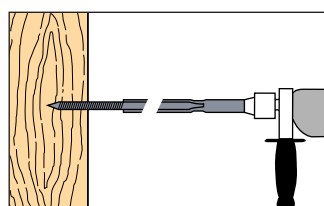
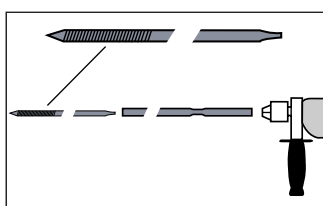
- Bør ligge inn i halve steinens bredde.
- Husk eventuelt luftespalte og isolasjonsplate for total lengde på binderen.

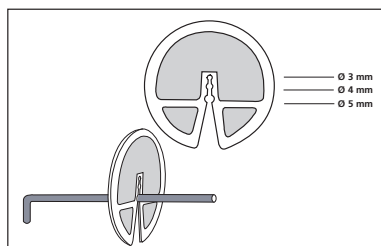
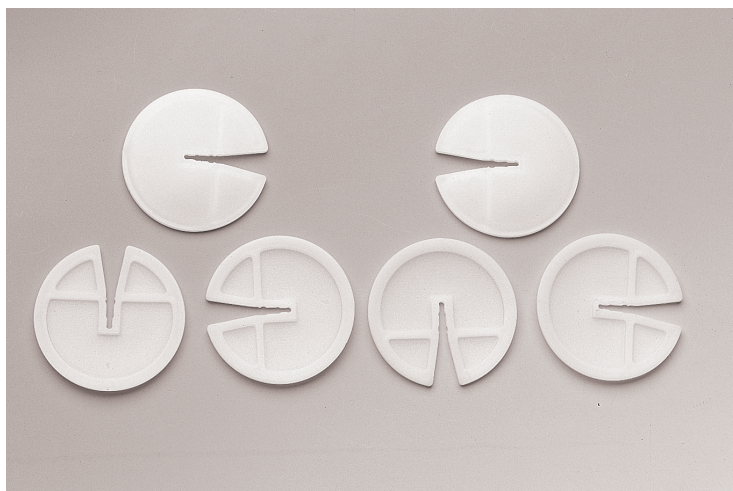


Skrubinder

Til murverk som skal forankres i bakenforliggende trevegg eller med murplugg i lettlinkervegg. Skrues inn 50-60 mm i bakenforliggende vegg, mures inn i en fuge i murverket, bøyes 90 grader med minimum 50 mm ende.

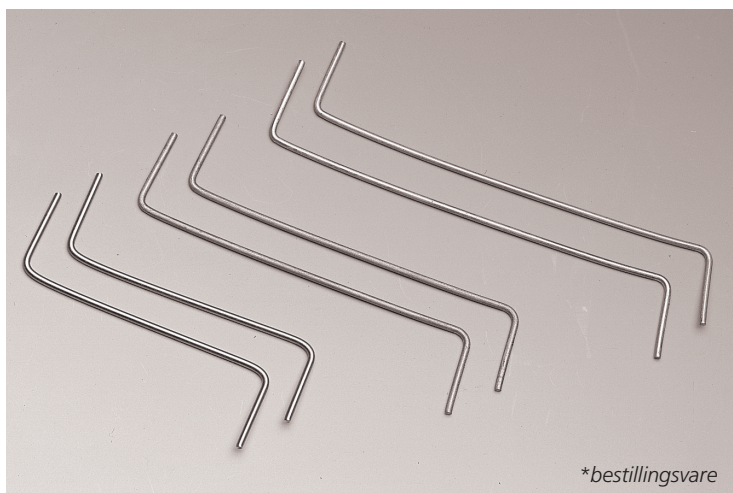
- Bør ligge inn i halve steinens bredde.
- Husk eventuelt luftespalte og isolasjonsplate for total lengde på binderen.



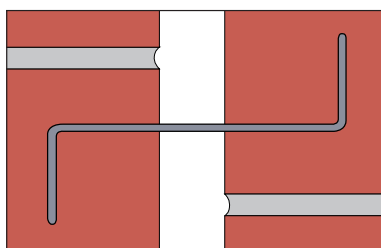


Plastbrikke/isolasjonsholder

- Diameter 75mm. for 3-4-5 mm tråd.
- Trykkes fast på binderen for å holde isolasjonen på plass

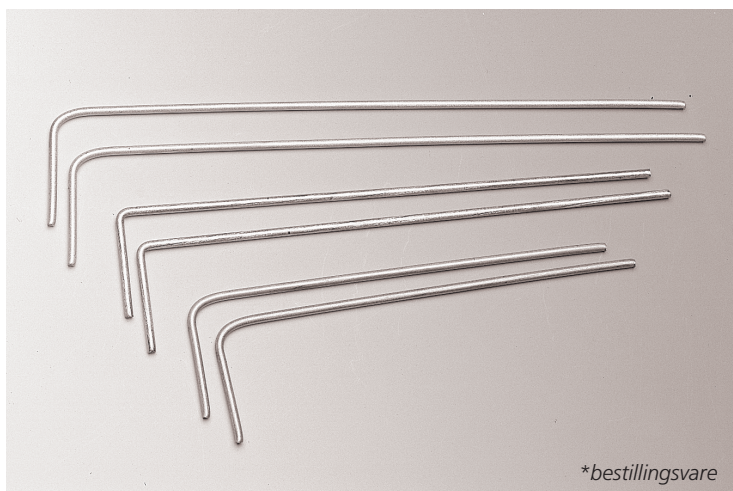


*bestillingsvare

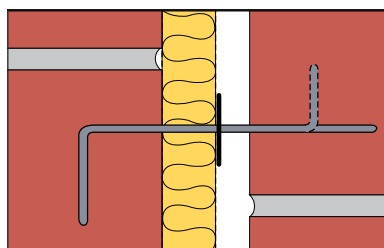


Z-binder for doble teglvegger*

- Mures inn minst 40 mm i murveggene
- Husk eventuelt luftespalte for total lengde på binderen.



*bestillingsvare



L-binder for doble teglvegger*

- Mures inn minst 40 mm i murveggen, bøyes med minimum 50 mm ende.
- Husk eventuelt luftespalte for total lengde på binderen.

Andre typer på forespørsel

Se vårt store utvalg av Scan Tegl på www.bmc-norge.no.



Stoltenbergs gate 58 // 3112 Tønsberg
Tlf. 33 30 03 90 // bmc@bmc-norge.no // www.bmc-norge.no