



AVK KOMBIKRYSS, FLENSSET 4-VEIS, PN10/16 Serviceventiler og flensset DN100 senteruttak, DN100-300

18/70-003



AVK sluseventiler er designet med innebygd sikkerhet i alle detaljer. Sluseporten er fullvulkanisert med AVK drikkevannsgodkjent EPDM gummi. Den har spesialtilpassede egenskaper og en enestående evne til å gjenvinne sin opprinnelige form. Utformingen av sluseporten, og den to-trinns vulkaniseringsprosessen sikrer en optimal vedheft. De tre uavhengige pakningssystemene i spindelgjennomføringen sikrer en optimal korrosjonsbeskyttelse, med en uovertruffen levetid og pålitelighet.



Produktbeskrivelse:

Kombikryss med 4 utløpsflenser, serviceventiler og flensset DN100 senteruttak. Til drikkevann og nøytrale væsker max. 70° C

Standard:

- Designet iht. EN 1074 del 1 & 2, Designet iht. EN 1171
- Standard flenseboring iht. EN 1092 (ISO 7005-2), PN10/16

Test/Godkjennelser:

- Hydraulisk test iht. EN 1074-1 og 2 / EN 12266
- Stengt ventil: PN + 5 bar. Åpen ventil: PN x 1,5 bar. Test av betjeningsmoment.
- Godkjent iht. ACS-France
- Godkjent iht. ÖVGW sertifikat W 1.417



Funksjoner:

- Fast slusemutter hindrer vibrasjoner og gir optimal funksjon og levetid
- Fullvulkanisert sluseport av drikkevannsgodkjent EPDM gummi med styreskiner utstyrt med plastsko som sikrer lavt betjeningsmoment og beskytter mot slitasje og korrosjon
- Et stort konisk hulrom i sluseporten forhindrer at det blir stillestående vann og bakterievekst
- Sluseport og ventilhus har styreskiner som sikrer stabil drift
- Spindel i rustfritt stål med stoppering for sluseporten. Valsede gjenger sikrer enkel betjening og høy styrke
- Kamringen sikrer at spindelen holdes på plass og gir lave betjeningsmomenter
- Spindelgjennomføringen er sikret med tre uavhengige pakningssystemer. En NBR avstrykerring, et polyamid plastforing med fire NBR O-ringer og en EPDM gummimansjett
- EPDM O-ring mellom hus og toppligger i et spor
- Nedsenkede og forseglede rustfrie bolter går gjennom tilpassede boltehull i pakningen
- Fullt gjennomløp
- Lavt betjeningsmoment
- Varmpåført pulvere epoxy iht. DIN 3476 del 1 og EN 14901, GSK godkjent
- Senteruttaket gjør det enkelt å føre inn renseplugg
- Alle flenser har åpne boltehull uten behov for pinnebolter
- Byggelengden er holdt til et minimum for enkel montering i kummen
- Armaturet er forberedt for eller levert med kuleventiler, som gjør det mulig å ta ut vannprøver eller serviceuttak

Tilbehør:

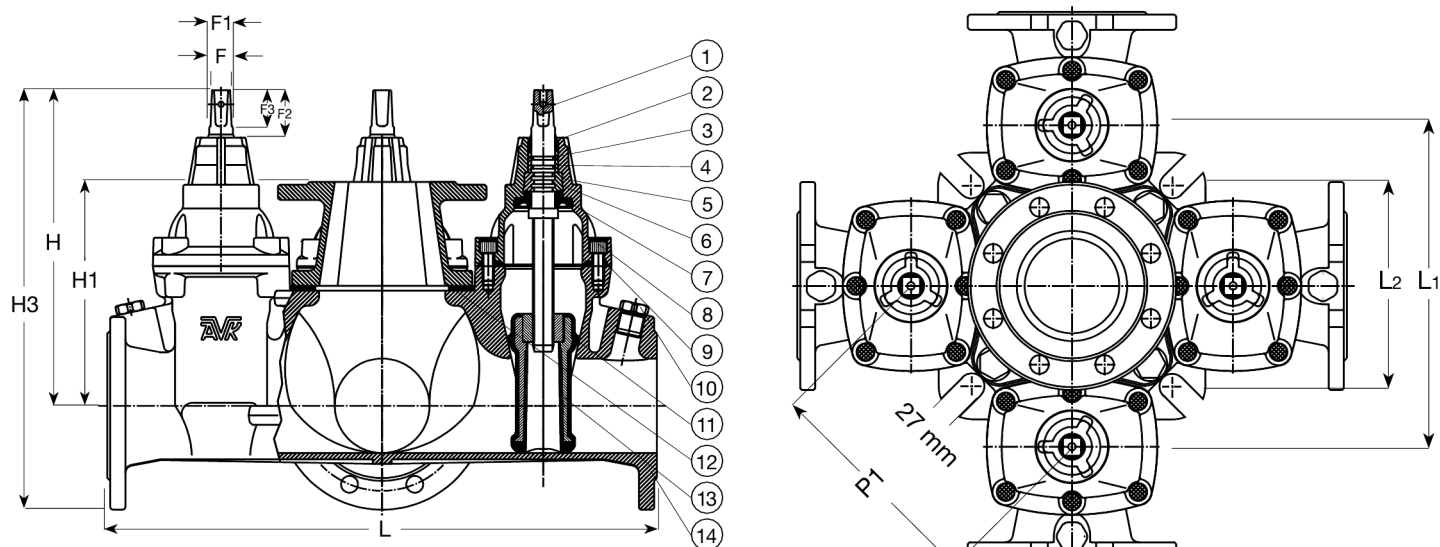
Spindelforlenger, blindflens for senteruttak, nøkkeltopp, ratt, teleskopisk spindelforlenger, flensemuffe og combiflens



Expect... **AVR**

Som følge av en kontinuerlig produktutvikling, forbeholder AVK seg retten til å endre design, materialer og spesifikasjoner uten varsel.

COPYRIGHT©AVK GROUP 2020



Komponentliste:

1. Spindel	Rustfritt stål 1.4104 (430F)	8. Toppbolt	Rustfritt stål A2 med forsegling
2. Avstrykerring	NBR gummi	9. Toppakning	EPDM gummi
3. O-ring	NBR gummi	10. Uttak for serviceventil	Avsinkningsfri messing
4. Foring	Polyamid	11. Slusemutter	Avsinkningsfri messing CW626N
5. Ventiltopp	Duktiljern GJS-500-7 (GGG-50)	12. Senteruttakspakning	EPDM gummi
6. Kamring	Avsinkningsfri messing CW602N	13. Sluse	Duktiljern med EPDM gummi
7. Leppepakning	EPDM gummi	14. Hus	Duktiljern GJS-500-7 (GGG-50)

Komponentene kan erstattes med tilsvarende eller høyere klasse materialer.

Ved innfestning av kombiarmatur til konsoll styrkeklasse 45tonn, må bolter M24 10.9 kvalitet benyttes.

Generell informasjon:

AVK ref. nr.	NRF nr.	DN	Flens boring	L	L1	L2	H	H1	H3	P1	F	F1	F2	F3	Teoretisk vekt / kg
18-100-70-011	5604022	100	PN10/16	580	340	212	333	232	415	240	19	22	49	38	110
18-150-70-011	5604023	150	PN10/16	620	372	360	448	298	595	263	19	22	52	38	190
18-200-70-001	5604024	200	PN10	750	468	445	561	365	766	331	24	28	58	42	320
18-200-70-011	5604025	200	PN16	750	468	445	561	365	766	331	24	28	58	42	320
18-250-70-006	5604026	250	PN10	960	656	617	664	375	864	464	27	31	65	47	520
18-250-70-016	5604027	250	PN16	960	656	617	664	375	864	464	27	31	65	47	520
18-300-70-006	5604028	300	PN10	1050	702	617	740	480	968	496	27	31	65	47	690
18-300-70-016	5604029	300	PN16	1050	702	617	740	480	968	496	27	31	65	47	690