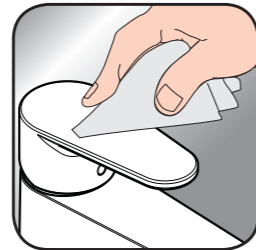


- DE** Reinigungsempfehlung / Garantie / Kontakt  
**FR** Recommandation pour le nettoyage / Garanties / Contact  
**EN** Cleaning recommendation / Warranty / Contact  
**IT** Raccomandazione di pulizia / Garanzia / Contatto  
**ES** Recomendaciones para la limpieza / Garantía / Contacto  
**NL** Aanbevelingen inzake reiniging / Garantie / Contact  
**DK** Rensning, anbefaling / Garanti / Kontakt  
**PT** Recomendações de limpeza / Garantia / Contacto  
**PL** Zalecenie dotyczące pielęgnacji / Gwarancja / Kontakt  
**CS** Doporučení k čištění / Záruka / Kontakt  
**SK** Odporúčania pre čistenie / Záruka / Kontakt  
**ZH** 清洁指南 / 担保 / 接触  
**RU** Рекомендации по очистке / Гарантия / Контакты  
**HU** Tisztítási tanácsok / Garancia / érintkezés  
**FI** Puhdistussuositus / Takuu / Kosketus  
**SV** Rengöringsrekommendationer / Garanti / Contacto  
**LT** Valymo rekomendacijos / Garantija / Kontaktai  
**HR** Preporuke za čišćenje / Garancija / Kontakt  
**TR** Temizleme önerisi / Garanti / Temas  
**RO** Recomandări pentru curățare / Garanție / Contact  
**EL** Σύσταση καθαρισμού / Εγγύηση / επαφή  
**SL** Priporočilo za čiščenje / Garancija / Kontakt  
**ET** Puhastussoovitused / Garantii / Kontakt  
**LV** Tīrīšanas ieteikumi / Garantija / Kontakti  
**SR** Preporuke za čišćenje / Garancija / Kontakt  
**NO** Anbefaling for rengjøring / Garanti / Kontakt  
**BG** Препоръка за почистване / Гаранция / Контакт  
**SQ** Këshilla rreth pastrimit / Garancia / Kontakt  
**KO** 세정시 권장사항 / 품질보증 / 접촉  
**AR** توصيات التنظيف / الضمان (الولايات المتحدة الأمريكية) / اتصال



[www.hansgrohe.com/cleaning-recommendation](http://www.hansgrohe.com/cleaning-recommendation)



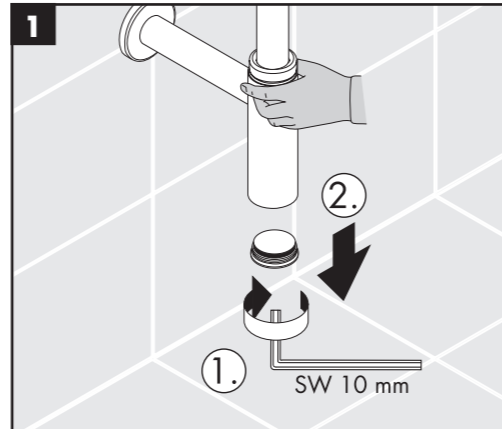
[www.hansgrohe.com/cleaning-recommendation](http://www.hansgrohe.com/cleaning-recommendation)



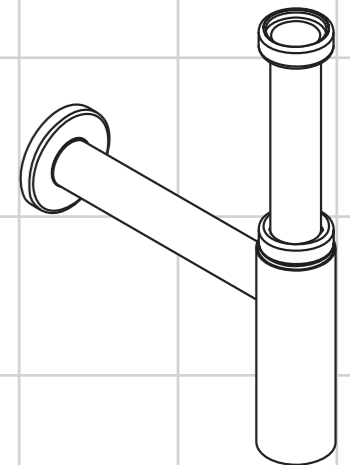
[www.hansgrohe.com/cleaning-recommendation](http://www.hansgrohe.com/cleaning-recommendation)



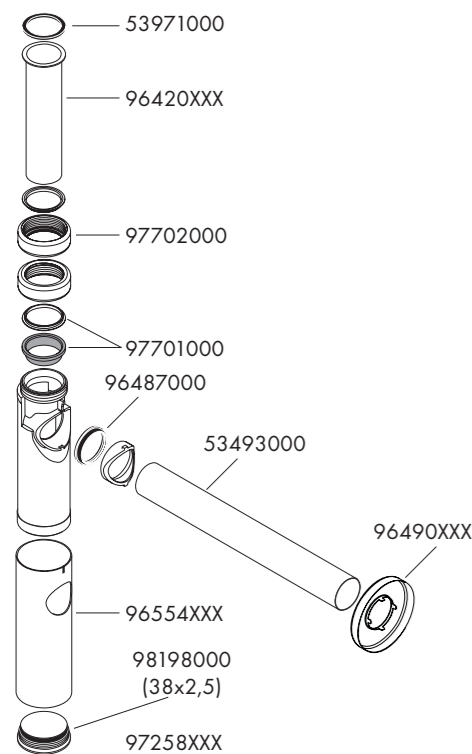
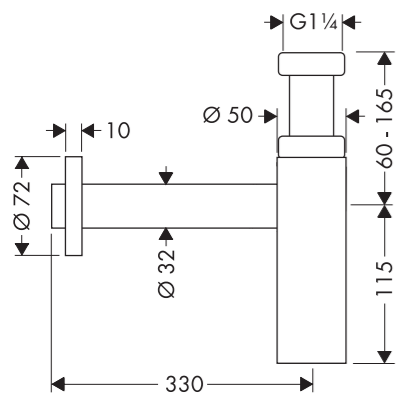
[www.hansgrohe.com/cleaning-recommendation](http://www.hansgrohe.com/cleaning-recommendation)



- DE** Montageanleitung  
**FR** Instructions de montage  
**EN** assembly instructions  
**IT** Istruzioni per Installazione  
**ES** Instrucciones de montaje  
**NL** Handleiding  
**DK** Monteringsvejledning  
**PT** Manual de Instalação  
**PL** Instrukcja montażu  
**CS** Montážní návod  
**SK** Montážny návod  
**ZH** 组装说明  
**RU** Инструкция по монтажу  
**HU** Szerelési útmutató  
**FI** Asennusohje  
**SV** Monteringsanvisning  
**LT** Montavimo instrukcijos  
**HR** Uputstva za instalaciju  
**TR** Montaj kılavuzu  
**RO** Instrucțiuni de montare  
**EL** Οδηγία συναρμολόγησης  
**SL** Navodila za montažo  
**ET** Paigaldusjuhend  
**LV** Montāžas instrukcija  
**SR** Uputstvo za montažu  
**NO** Montasjeveiledning  
**BG** Инструкция за употреба  
**SQ** Udhëzime rreth montimit  
**AR** معيماًتلاً تاميلاًت



**Flowstar**  
52105XXX



- XXX Farbcodierung // Couleurs // Colors //  
 Trattamento // Acabados // Kleuren //  
 Overflade // Acabamentos // Kody kolorów //  
 Kód povrchové úpravy // Farebné označenie //  
 颜色代码 // Цветная кодировка // Színkódolás //  
 Värikoodaus // Färgkodning // Spalvos // Boje //  
 Renkler // Coduri de culori // Χρώματα // Barve //  
 Värvid // Kräsu kodid // Označe boja //  
 Fargekode // Цветово кодиране // Kodimi me  
 anë të ngjyrave // ناولال
- 000 chrom // chromé // chrome plated // cromato //  
 cromado // verchroomd // Krom // cromado //  
 chrom // chrom // chróm //  
 镀铬 // хром // króm // kromi //  
 krom // chrom // krom // krom // crom //  
 Επιχρωμιωμένο // krom // kroom // hroma //  
 hrom // krom // хром // krom // چورك
- 820 brushed nickel // brushed nickel // brushed  
 nickel // brushed nickel // brushed nickel //  
 brushed nickel // Brushed nickel // brushed  
 nickel // nikiel szorowany // brushed nickel //  
 brushed nickel // 镍拉丝 // brushed nickel //  
 brushed nickel // harjattu nikkeli // borstad  
 nickel // brushed nickel // brushed nickel //  
 brushed nickel // nichel mat // νικελ ματ //  
 brushed nickel // brushed nickel // brushed  
 nickel // brushed nickel // børstet nikkell //  
 надраскан никел // nikel i furçuar // شرفم لكين
- 930 Polished Brass

