

## BESLAG FOR INNKLEDNING AV SØYLER OG BJELKER

### PRODUKTBESKRIVELSE

Pedi bjelkebeslag benyttes til innkledning av søyler og bjelker av stål i kombinasjon med L-profil, Norgips Standard eller Norgips Brannplate. Dette er en enkel og sikker måte å oppnå ønsket brannbeskyttelse på.

### MONTASJE

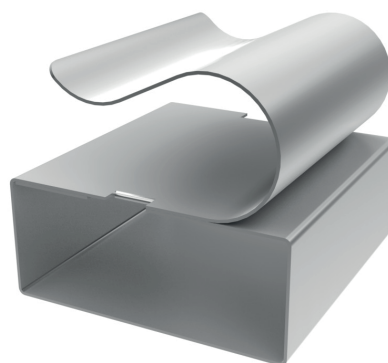
Montasjeveiledning og annen informasjon er tilgjengelig på [www.norgips.no](http://www.norgips.no).

### MILJØ

100 % resirkulerbar

### FORPAKNING OG LAGRING

Pedi bjelkebeslag er pakket i kartong, 200 stk pr kartong. Oppbevares innendørs og tørt.



### SPESIFIKASJON PEDI BJELKEBESLAG

BETEGNELSE	TYKKELSE	HØYDE MM	BREDDE MM	VEKT KG/STK
Pedi	0,6	25	50	0,06

### CE-MERKET IFØLGE SS-EN 14195

ANGITT YTELSE	YTELSE	ENHET
Brann – reaksjon på brann	A1	Ubrennbar
Styrke - flytspenning	250	N/mm <sup>2</sup>
Innhold – farlig innhold	NPD	
Kvalitet	S250GD	
Overflate - Zink Fe	140	gr/m <sup>2</sup>
Korrosjonsklasse	C1	

