



AVK SUPA MAXI™ REDUKSJONSKOPLING, PN16

Universal, strekkfast, A2-bolter, EPDM-pakning, DN50 - DN300

632/00-001

AVKs Supa Maxi™-serie av universale og strekkfaste koplinger, setter en ny standard. Det patenterte SupaGrip™ tetningssystemet med fleksibel klemring sikrer en uovertruffen tetthet og strekkfasthet på alle rørstørrelser og rørmaterialer opp til PN16. Supa Maxi™-koplinger har maksimal fleksibilitet som gir en sikker, hurtig og enkel installasjon med mulighet til $\pm 4^\circ$ avvinkling, permanente beskyttelseskapper og løfteøye. Stor fordel at boltene tiltrekkes fra koplingsiden og at det ikke er nødvendig å ettertrekke boltene.

Produktbeskrivelse:

Supa Maxi™ reduksjonskopling, universal, strekkfast med A2-bolter/A4-mutter. Til drikkevann og nøytrale væsker -10°C til $+70^\circ\text{C}$.

Standard:

- Designet i henhold til EN 14525

Tester/godkjennelser:

- Godkjent i henhold til KIWA Sertifikat K 66561
- Godkjent i henhold til SVGW sertifikat Nr. 1205-6041

Funksjoner:

- Patentert SupaGrip™ tetningssystem med fleksibel klemring som gir sikker kompresjon av pakningen selv på minimumstørrelse på røret.
- Optimalt grep og strekkfasthet sikres på alle rørtypene ved hjelp av to forskjellige typer gripeelementer. Messing RG5 til PE- og PVC-rør. Herdet rustfritt stål til rør i gråjern, duktilt støpejern, stål, rustfritt stål og asbestcement. Støttehylse skal alltid anvendes til PE-rør.
- Metall gripeelementene er festet med plaststifter i klemringen for å sikre maksimal holdbarhet.
- $\pm 4^\circ$ avvinkling i hver ende med maks $1.5 \times \text{PN16}$.
- Stor toleranse for innstikksdybde.
- PN16 i alle dimensjoner (rør i rustfritt stål og asbestcement maks PN10).
- Koplingshus av duktilt støpejern og klemring av støpestål.
- Varmpåført pulverepoxy iht. DIN 3476 del 1 og EN 14901, GSK-godkjent.
- Pakning av drikkevannsgodkjent EPDM-gummi.
- Bolter av rustfritt stål A2 og muttere av syrefast rustfritt stål A4 har et antifriksjonsbelegg som hindrer at gjengene skjærer seg.
- Permanente beskyttelseskapper i PE gir en sikker håndtering og installasjon.
- Rørene blir ikke trukket med innover i muffen ved tiltrekking av boltene.
- Boltene tiltrekkes fra koplingsiden. Dette forenkler montasjonen når plassen i kummen er begrenset.
- Det er ikke nødvendig å ettertrekke boltene.
- Løfteøye på alle koplinger i DN100 til DN300.
- Designtrykk 29 bar iht. EN 14525. Arbeidstrykk maks 16 bar. Testtrykk iht. gjeldende rørstandard.



kiwa

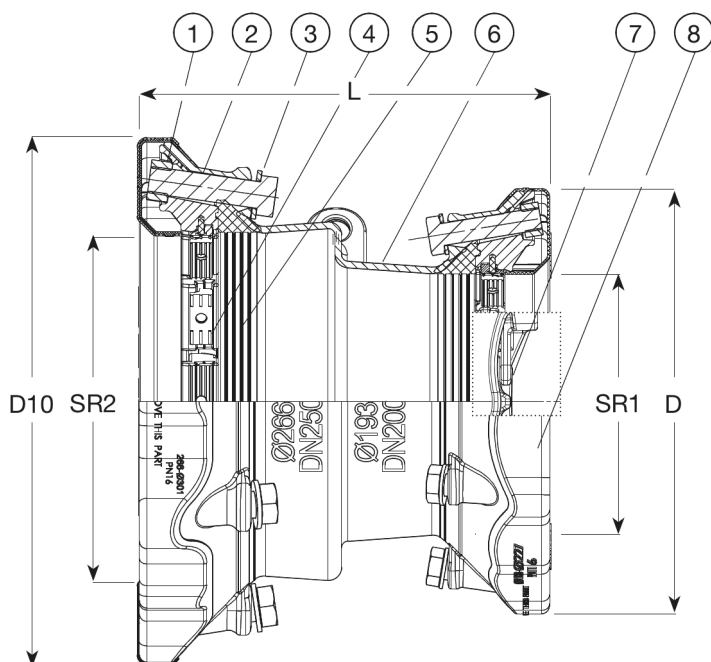
Expect... **AVR**

Som følge av en kontinuerlig produktutvikling, forbeholder AVK seg retten til å endre design, materialer og spesifikasjoner uten varsel.

AVK SUPA MAXI™ REDUKSJONSKOPLING, PN16

632/00-001

Universal, strekkfast, A2-bolter, EPDM-pakning, DN50 - DN300



DN	
50	3 x M14 x 75 mm
65	3 x M16 x 75 mm
80	3 x M16 x 75 mm
100	4 x M16 x 75 mm
125	4 x M16 x 75 mm
150	4 x M16 x 80 mm
200	6 x M20 x 100 mm
225	6 x M20 x 100 mm
250	6 x M20 x 100 mm
300	8 x M20 x 100 mm

Komponentliste:

1. Mutter	Rustfritt stål A4	5. Pakning	EPDM-gummi
2. Bolt	Rustfritt stål A2	6. Koplingshus	Duktilt støpejern
3. Skive	Rustfritt stål A2	7. Klemring	Støpt stål
4. Gripeelement	Rustfritt stål/bronse CC491K	8. Beskyttelseskappe	PE

Komponentene kan erstattes med tilsvarende eller høyere klasse materialer.

Generell informasjon:

AVK ref.nr.	NRF-nr.	DN/DN	Produkt PN-klasse	Toleranse SR1 mm	Toleranse SR2 mm	L mm	D mm	D10 mm	Teoretisk vekt / kg	GWP kg CO2e
632-071-091-006	2096846	50 - 65	PN16	48-71	69-91	294	200	226	6,5	22
632-071-106-006	2096848	50 - 80	PN16	48-71	82-106	296	200	235	7,0	23
632-091-106-006	2096851	65 - 80	PN16	69-91	82-106	294	226	235	7,5	25
632-106-133-006	2096855	80 - 100	PN16	82-106	104-133	305	235	268	10	34
632-133-161-006	2096857	100 - 125	PN16	104-133	132-159	305	268	285	13	42
632-133-188-006	2096859	100 - 150	PN16	104-133	159-188	322	268	340	14	47
632-161-188-006	2096862	125 - 150	PN16	132-159	159-188	321	285	340	15	49
632-188-227-006	2096864	150 - 200	PN16	159-188	193-227	356	340	389	21	69
632-188-257-006	2096866	150 - 225	PN16	159-188	224-257	374	340	437	27	90
632-227-257-006	2096868	200 - 225	PN16	193-227	224-257	389	389	437	32	106
632-227-301-006	2096873	200 - 250	PN16	193-227	266-301	386	389	476	32	106
632-257-301-006	2096875	225 - 250	PN16	224-257	266-301	396	437	476	36	119
632-301-356-006	2096877	250 - 300	PN16	266-301	314-356	437	476	545	42	141

Som følge av en kontinuerlig produktutvikling, forbeholder AVK seg retten til å endre design, materialer og spesifikasjoner uten varsel.

Kommentarer:

Global Warming Potential (GWP) i kg CO₂-ekvivalenter er beregnet for hver kopling som GWP per kilo kopling multiplisert med koplingens teoretiske vekt. GWP per kilo kopling er beregnet for produksjonsfase A1-A3 som angitt i miljødeklarasjonen (ref. nr. EPD HUB, HUB-3869), som finnes under nedlastinger for denne koplingen i vår produktsøker på www.avk.no/nb-no/produktsoker. Miljødeklarasjonen er utarbeidet i samsvar med EN 15804:2012+A2:2019/AC:2021 og ISO 14025, og er basert på produktkategorireglene EPD Hub Core PCR version 1.2 (March 24, 2025) og JRC karakteriseringsfaktorer EF 3.1.

Merk: Ved sammenligning av GWP-verdier er det viktig å være oppmerksom på at miljødeklarasjoner innenfor samme produktkategori, men registrert i forskjellige EPD-programmer, eller som ikke er i samsvar med EN 15804, ikke er direkte sammenlignbare. For ytterligere informasjon om sammenlignbarhet henvises det til side to i miljødeklarasjonen.