



Accepterad
monteringsanvisning
2021:1

Installationen ska utföras enligt "Branschregler Säker Vatteninstallation"

FI Vieser lattiakaivojärjestelmä asennusohjeet

Vieser-kaivot ja korokerenkaat ovat tyyppihyväksytyjä. Hyväksynnän voimassaolo edellyttää, että kaikki käytettävät tuotteet ovat samaa Vieser-tuotesarjaa.

EN Vieser floor drain systems installation instructions

Vieser floor drains and extension rings are type-certified. The validity of the certification requires that all products being used be of the same Vieser product series.

NO Vieser gulvsluksystem monteringsanvisninger

Vieser gulvsluk og forhøyningsringer er typogd kjente. Godkjenningens gyldighet forutsetter at alle produkter som brukes tilhører samme Vieser produktserie.

SE Vieser golvbrunnssystem monteringsanvisningar

Vieser golvbrunnar och förhöjningsringar är typgodkända. Godkännandets giltighet förutsätter att alla produkter som används tillhör samma Vieser produktserie.

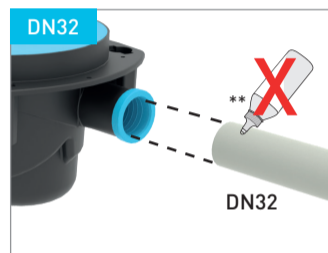
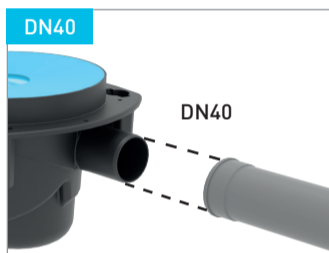
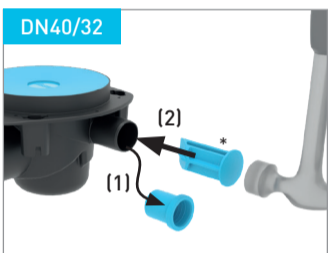
EE Vieser põrandatrapi süsteempaigaldusjuhendid

Vieser trapid ja tõsterõngad on sertifitseeritud tooted. Tuubikinnitus kehtib eeldusel, et kõik trapisus teemis kasvatavad tooted kuuluvad Vieser tootesarja.

RU Сантехнический трап «Vieser» инструкции по монтажу

Трапы и промежуточные кольца «Vieser» имеют типовое одобрение. Одобрение предполагает, что все применяемые изделия представляют одну серию изделий «Vieser».

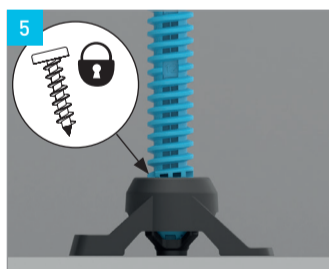
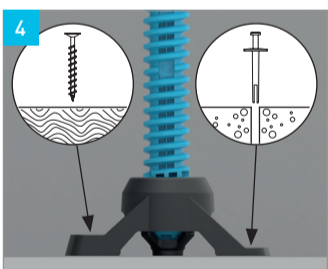
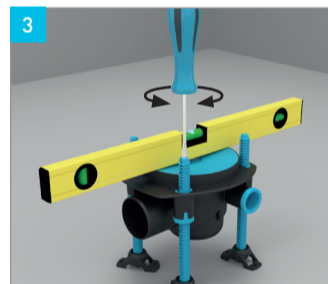
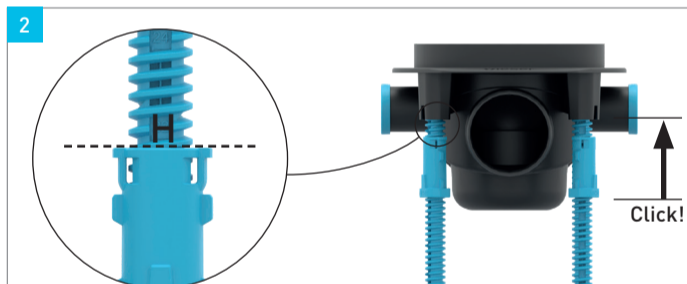
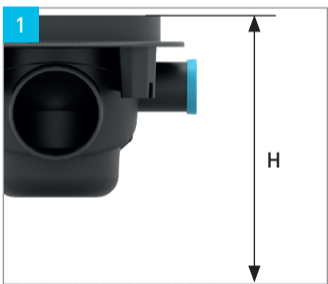
Sivuliitännän avaus | Öppnande av sidoinlopp | Opening the side inlet | Külgliitmiku avamine |
Årning av anbringningen | Открытие бокового соединения



*Vieser 55923

**Liukuaine | **Glidemedel | **Lube | **Määrdeaine | **Glidemiddel | **Смазка

Betonilattia | Betongbjälklag | Concrete floor | Betoonpõrand | Betongbjelkelag | Бетонный пол [Video](#)

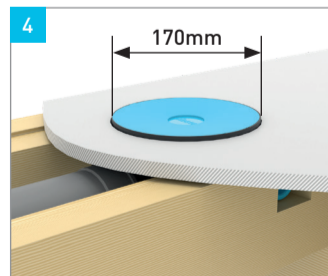
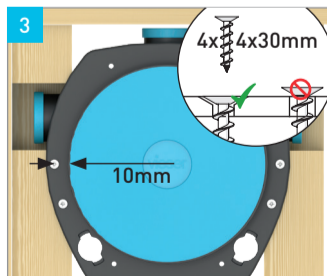
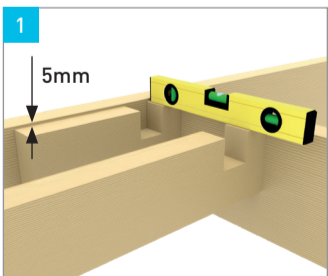


[Video](#)

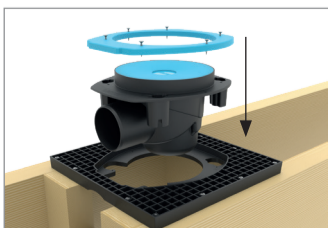
vieser.fi
youtube.com/@Vieserliving

Puulattia | Träbjälklag | Wooden floor | Puitpõrand | Trebjelkelag | Деревянный пол

Finland - Baltic

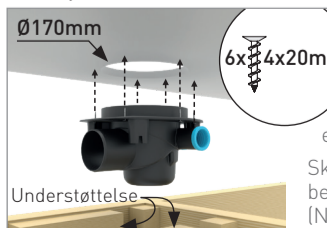


Sweden



Följ instruktionerna för monteringsplatta RSK 7114179.

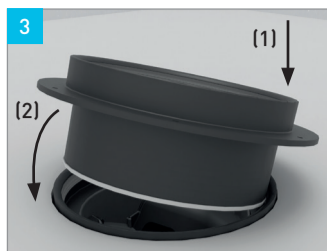
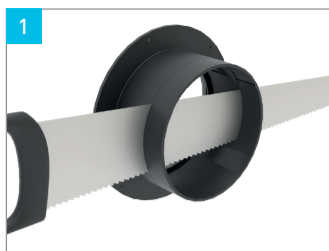
Norway



Skjær ut et hull på 170 mm i treplaten. Skru på plass sluket med 6 4x20 mm skruer.

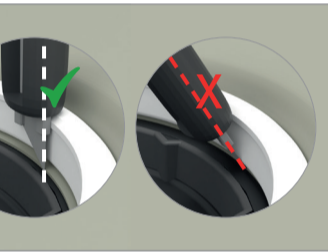
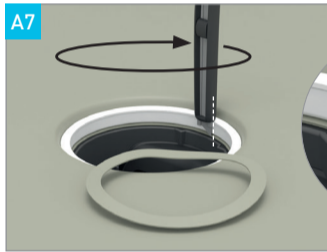
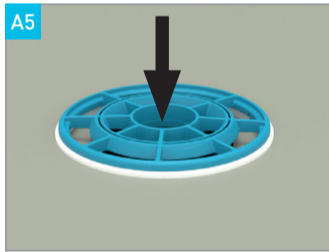
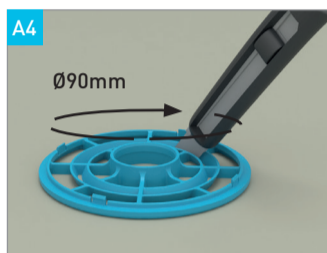
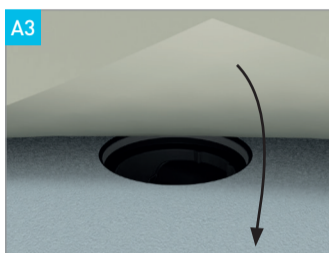
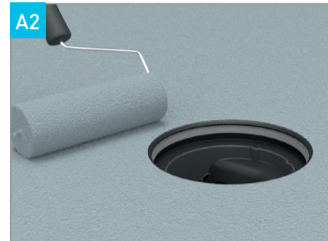
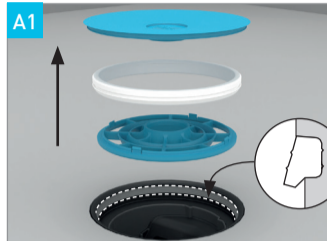
Monter understøttelse på minst ensiden in henhold til BVN 42.110.

Skal det støpes betong på tregulvet, benyttes forhøyningsring 6003433 [NRF:3410865].



⚠️ Paina valkoinen tukirengas pohjaan asti | Tryck fast den vita stödringen ända till botten | Press down the white supporting ring right to the bottom | Suru valge tugirõnga tösterõnga põhja | Trykk fast den hvite støttingen ned til bunnen | Нажать белое опорное кольцо до конца.

A Finland - Baltic (A1-A7)
 Sweden (B1-B5 + A5)
 Kiilarengas
 Standard klämring
 Standard clamping ring
 Standard kinnitusrõngas
 Standard klemring
 Стандартное зажимное кольцо



B Norway (B1-B7)
 Sweden (B1-B7)
 Ruuvilukitteinen kiristysrengas
 Skruvbar klämring
 Skrew fix clamping ring
 Kruvilukuga kinnitusrõngas
 Skrudd klemring
 Зажимное кольцо с резьбой

