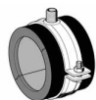


Kjøle- og kuldeklammer LKS



Bruksområde

Benyttes for å forhindre kondens på røroppheng som bærer kjøle- og kulderør. For eksempel kaldtvannsledninger og kjølerør knyttet til kjøleanlegg.

En sikker og diffusjonstett forbindelse ved at isolasjonsmateriale er limt til klammeret.

Beskrivelse

LKS består av iso-skålen i PUR (Polyuretan) og et todelt skruklammer. Den ytre delen av iso-skålen er med elastomer skum belagt og med en svart folie.

Type	Nominell tykkelse på isolasjon [mm]	Dimensjon utv.rørdia. [mm]	Bredde PUR innlegg [mm]
LKS H	13 – 16	15 – 89	50
		102 – 168	100
LKS M	19 – 23	15 – 89	50
		102 – 273	100

Teknisk data

Materiale:

Klammer: Stål, elektrofor-sinket ca 12 µm

Iso-skålen: Spesifikk vekt 80 kg/m³ eller 120 kg/m³

Polyuretan: λ = 0,024 – 0,026 W/mK ved 0°C

Varmeledningsevne: λ = 0,038 W/mK ved 10°C

λ = 0,040 W/mK ved 40°C

Damp diffusjonsmotstand: µ ≥ 7000

Brannmotstand: Iht DIN 4102 Brannklasse B2

Temperaturområde: - 40°C opp til + 105°C

Lagringstemperatur: ≥ 10°C

Holdbarhet lagringstid: 1 år

Type	Utv.Rør dia. [mm]	Isolasjons-tykkelse [mm]	Gjenge-ansl. [mm]	Vekt [kg]	Vare-nummer
LKS H-15	15,0	13,0	M8/M10	0,06	3444506
LKS H-18	18,0	13,0	M8/M10	0,07	3444509
LKS H-22	22,0	13,0	M8/M10	0,08	3444512
LKS H-25	25,0	13,0	M8/M10	0,08	3444515
LKS H-28	28,0	13,5	M8/M10	0,09	3444518
LKS H-30	30,0	13,5	M8/M10	0,09	3444521
LKS H-35	35,0	13,5	M8/M10	0,09	3444524
LKS H-38	38,0	14,0	M8/M10	0,10	3444526
LKS H-42	42,0	14,0	M8/M10	0,10	3444529
LKS H-44	44,5	14,0	M8/M10	0,17	3444532
LKS H-48	48,3	14,0	M8/M10	0,17	3444535
LKS H-54	54,0	14,0	M8/M10	0,19	3444538
LKS H-57	57,0	15,0	M8/M10	0,19	3444541
LKS H-60	60,3	15,0	M8/M10	0,20	3444544
LKS H-64	64,0	15,0	M8/M10	0,20	3444547
LKS H-70	70,0	15,0	M8/M10	0,21	3444551
LKS H-76,1	76,1	15,0	M8/M10	0,22	3444554
LKS H-80	80,0	15,0	M8/M10	0,23	3444557
LKS H-89	88,9	15,0	M8/M10	0,29	3444561
LKS H-102	101,6	15,5	M8/M10	0,32	3444564
LKS H-108	108,0	15,5	M8/M10	0,34	3444567
LKS H-114	114,3	15,5	M8/M10	0,35	3444581
LKS H-133	133,0	16,0	M8/M10	0,39	3444582
LKS H-139	139,7	16,0	M12/M16/1/2"	1,02	3444583
LKS H-160	159,0	16,0	M12/M16/1/2"	1,17	3444584
LKS H-168	168,3	16,0	M12/M16/1/2"	1,22	3444585

LKS M-15	15,0	19,0	M8/M10	0,08	3444606
LKS M-18	18,0	19,5	M8/M10	0,09	3444607
LKS M-22	22,0	19,5	M8/M10	0,10	3444608
LKS M-25	25,0	19,5	M8/M10	0,09	3444609
LKS M-28	28,0	20,0	M8/M10	0,10	3444611
LKS M-30	30,0	20,0	M8/M10	0,10	3444612
LKS M-35	35,0	20,0	M8/M10	0,17	3444613
LKS M-38	38,0	21,5	M8/M10	0,17	3444614
LKS M-42	42,0	21,5	M8/M10	0,18	3444615
LKS M-44	44,5	21,5	M8/M10	0,20	3444616
LKS M-48	48,3	21,5	M8/M10	0,20	3444617
LKS M-54	54,0	21,5	M8/M10	0,20	3444618
LKS M-57	57,0	22,0	M8/M10	0,22	3444619
LKS M-60	60,3	22,0	M8/M10	0,22	3444621
LKS M-64	64,0	22,0	M8/M10	0,22	3444622
LKS M-70	70,0	22,0	M8/M10	0,24	3444623
LKS M-76	76,1	22,0	M8/M10	0,30	3444624
LKS M-80	80,0	22,0	M8/M10	0,30	3444625
LKS M-89	88,9	22,0	M8/M10	0,30	3444626
LKS M-102	101,6	22,5	M8/M10	0,39	3444627
LKS M-108	108,0	22,5	M8/M10	0,40	3444628
LKS M-114	114,3	22,5	M8/M10	0,41	3444631
LKS M-133	133,0	23,0	M12/M16/1/2"	1,15	3444632
LKS M-139	139,7	23,0	M12/M16/1/2"	1,19	3444634
LKS M-160	159,0	23,0	M12/M16/1/2"	1,27	3444635
LKS M-168	168,3	23,0	M12/M16/1/2"	1,29	3444691
LKS M-219	219,0	23,0	M12/M16/1/2"	1,62	3444692
LKS M-273	273,0	23,0	M12/M16/1/2"	2,77	3444693