



DRIFTSINSTRUKS EKSPANSJONSANLEGG

Anlegget består av:

GRUNDFOS ekspansjonstank (er): _____ ltr. Ladetrykk: _____

Anleggets arbeidstrykk: Min. _____ m.v.s. Maks. _____ m.v.s.

Watts sikkerhetsventiler, åpningstrykk: _____ m.v.s.

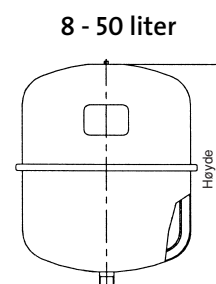
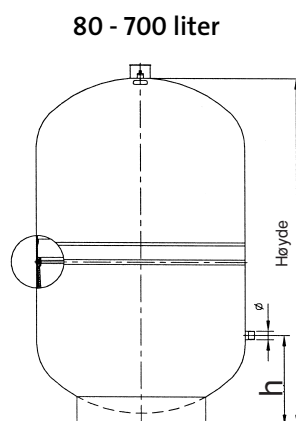
Igangsetting og drift:

1. Ladetrykket skal være lik statisk høyde fra ekspansjonstank til øverste varmeelement. Ladetrykket kontrolleres med lufttrykkmåler på luftnippel på tanken. Om nødvendig justeres ladetrykket. Ladetrykket bør sjekkes ved oppstart av anlegget eller en gang per halvår.
 2. Anleggets arbeidstrykk:
 - Min. trykk: Statisk høyde + 1 M.
 - Maks. trykk: Ca. 3 m lavere enn sikkerhetsventilenes åpningstrykk.
 - Åpningstrykk: Ikke høyere enn maks. tillatt arbeidstrykk for anleggets svakeste komponent.Manometeret (vannsøylemåleren) merkes med disse trykkene.
 3. Fyll opp anlegget til manometeret viser 3 m over min. trykk. Luft godt ut. Etterfyll om nødvendig til samme trykk.
 4. Sikkerhetsventilene må ikke benyttes til tømning av anlegget.
 5. Åpner sikkerhetsventilene ofte, eller om trykket stiger over blåsetrykket, må rørlegger eller leverandør kontaktes omgående.
-

GRUNDFOS Pumper A/S
Strømsvn. 344
Postboks 235 Leirdal, 1011 Oslo
Tlf.: 22 90 47 00 Fax: 22 32 21 50

Grundfos Ekspansjonstanker

- Tankstørrelser fra 8 til 800 liter
- Membranen er i butylgummi
- Brukes til varme/kjøleanlegg



IGANGSETTING OG DRIFT:

Trykket på tanken skal være minimum 1 meter over den statiske høyden på anlegget.

Forladetrykket på tanken kontrolleres før anlegget settes igang.

Lufttrykket skal justeres når det ikke er vann på tanken.

Anleggets minimums trykk ca. statisk høyde + 1 meter.

Anleggets maksimumstrykk ca. 3 meter lavere enn sikkerhetsventilens åpningstrykk.

Husk å montere avstengningsventil på karet.

Tapp karet ned minimum 1 gang pr. år for å sjekke at trykket på karet er riktig.

Tankvolum	NRF nr.	Tilslutning Ø h = mm	Maks trykk	Dia. mm	Høyde mm	Vekt kg
8 ltr. Ekspansjonskar	8402704	3/4" Bunn	4 bar	220	295	3,5
12 ltr. Ekspansjonskar	8402706	3/4" Bunn	4 bar	294	281	4,0
18 ltr. Ekspansjonskar	8402708	3/4" Bunn	4 bar	290	400	5,0
24 ltr. Ekspansjonskar	8402711	3/4" Bunn	4 bar	324	415	6,5
35 ltr. Ekspansjonskar	8402713	3/4" Bunn	4 bar	404	408	9,5
50 ltr. Ekspansjonskar	8402715	3/4" Bunn	4 bar	400	530	12
80 ltr. Ekspansjonskar	8402717	3/4" h = 150	6 bar	450	610	18
105 ltr. Ekspansjonskar	8402719	3/4" h = 165	6 bar	500	665	22
150 ltr. Ekspansjonskar	8402722	3/4" h = 216	6 bar	500	897	37
200 ltr. Ekspansjonskar	8402724	3/4" h = 225	6 bar	600	812	44
250 ltr. Ekspansjonskar	8402726	3/4" h = 245	6 bar	630	957	47
300 ltr. Ekspansjonskar	8402728	3/4" h = 245	6 bar	630	1105	53
400 ltr. Ekspansjonskar	8402731	3/4" h = 245	6 bar	630	1450	78
500 ltr. Ekspansjonskar	8402733	1" h = 290	6 bar	750	1340	85
600 ltr. Ekspansjonskar	8402735	1" h = 290	6 bar	750	1555	111
700 ltr. Ekspansjonskar	8402737	1" h = 290	6 bar	750	1755	132
800 ltr. Ekspansjonskar	8402739	1" Bunn	6 bar	750	2145	155
Veggbrakett 8-35 l kar	8402751					

Grundfos Sikkerhetsventiler



MSV



SVW



174A

Systemet skal bestå av 1 eller flere sikkerhetsventiler. Systemer med en maks effekt opp til 60 kw er det kun behov for en ventil. Over 60 kw skal det være minimum 2 ventiler. Den samlede effekten på anlegget skal avledes gjennom ventilene til sammen. Blåsetrykket på ventilene skal ikke være høyere enn maks tillatte trykk på den svakeste komponenten i anlegget.

Blåsetrykk		1/2" MSV	3/4" SVW	1" SVW	1 1/4" SVW	1 1/2" 174 A	2" 174 A
2 bar	NRF nr.		8405126				
	Vare nr.		91476829				
2,5 bar	NRF nr.	8405121	8405127	8405134	8405141	8405309	8405358
	Vare nr.	91476833	91476811	91476816	91476821	GN572111	GN572130
3 bar	NRF nr.	8405122	8405128	8405135	8405142	8405314	8405363
	Vare nr.	91476834	91476812	91476817	91476822	GN572112	GN572132
3,5 bar	NRF nr.		8405129	8405136		8405318	8405367
	Vare nr.		91476813	91476818		GN572114	GN572134
4 bar	NRF nr.	8405124	8405131	8405137	8405144	8405323	8405372
	Vare nr.	91476836	91476814	91476819	91476824	GN572116	GN572136

Maks avlastningseffekt i kw pr. ventil

Blåsetrykk	1/2" MSV	3/4" SVW	1" SVW	1 1/4" SVW	1 1/2" 174 A	2" 174 A
Bar	Kw	Kw	Kw	Kw	Kw	Kw
2		105		303		
2,5	96	119	272	358	662	1086
3	108	134	309	406	764	1253
3,5		149	348		858	1408
4	131	163	388	509	953	1546

GRUNDFOS Pumper A/S
Hovedkontor
Strømsveien 344
1011 OSLO
Telefon: 22 90 47 00
Telefax: 22 32 21 50
www.grundfos.com