



Dusjkran/veggkran. Overgang til dusjslange G3/4. Det er også innebygd alternative begrensninger for vanntemperatur og maksimal vannmengde.

- Shower
- Ettgreps
- Veggmontert
- Forkrommet
- Ettgrephendel, Varmt/kaldt symbol
- Temperatur- og mengdebegrensner
- \varnothing 40 mm kassett
- Lyddemper(e)

Teknisk data

Flow attributter

Vannmengde ved 300 kPa	0.26 l/s
Vannmengde ved 300 kPa (med mengdebegrensner)	0.2 l/s
Trykktap 0.2 l/s (med mengdebegrensner)	300 kPa
Trykktap (0.2 l/s)	180 kPa

Tekniske egenskaper

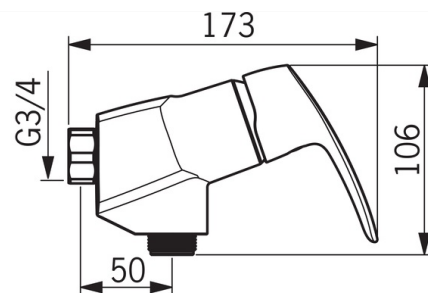
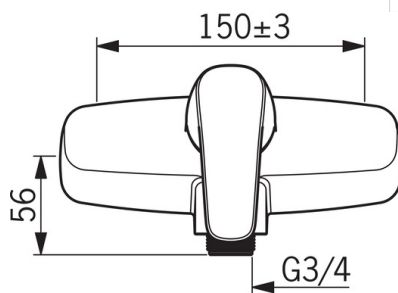
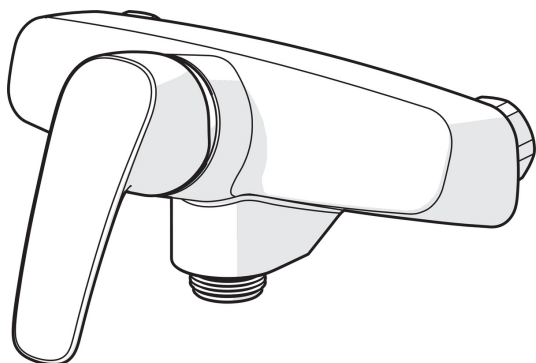
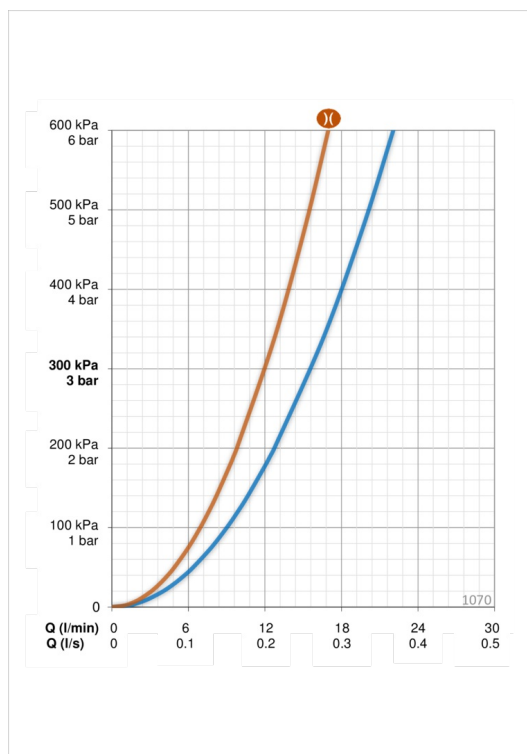
Varmtvannsforsyning	max. +80°C
Arbeidstrykk	50 - 1000 kPa
Tilkoblingsstørrelse	G3/4
Installasjons bredde	CC150± 3 mm
Materiale	brass

Bestemmelser

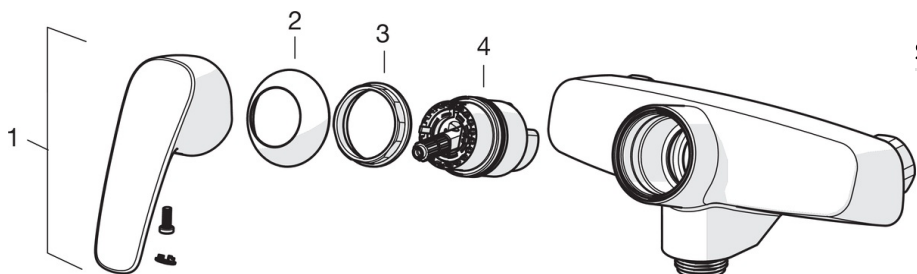
EN Standard	EN 817
Støyklasse 0.2 l/s	I (ISO 3822)

Typgodkjennelse

STF Sertifikat	VTT-RTH-00091-17
----------------	-------------------------



Reserve deler



SP1070

	Navn	Kode	NRF
01	Hendel	602502V	4205212
02	Dekkring	1000785V	4205236
03	Festemutter for kassett	158726	4204528
04	Kassett	158890	4204627