



AVK SLUSEVENTIL MED FLENSER, PN10/16

06/39-013

DIN F4, utvidet trykktest, DN40-600, duplex spindel, venstrelukkende

AVK sluseventiler er designet med innebygd sikkerhet i alle detaljer. Sluseporten er fullvulkanisert med AVK drikkevannsgodkjent EPDM gummi. Den har spesialtilpassede egenskaper og en enestående evne til å gjenvinne sin opprinnelige form. Utformingen av sluseporten, og den to-trinns vulkaniseringsprosessen sikrer en optimal vedheft. De tre uavhengige pakningssystemene i spindelgjennomføringen sikrer en optimal korrosjonsbeskyttelse, med en uovertruffen levetid og pålitelighet.

Produktbeskrivelse:

Sluseventil med spindel i duplex rustfritt stål. Til drikkevann og nøytrale væsker max. 70°C

Standard:

- Designet iht. EN 1074 del 1 & 2, Designet iht. EN 1171
- Byggelengde iht. EN 558 tabell 2 basis serie 14
- Standard flenseboring iht. EN 1092 (ISO 7005-2), PN10/16

Test/Godkjennelser:

- Hydraulisk test iht. EN 1074-1 og 2 / EN 12266
- Stengt ventil: 21 bar, Åpen ventil: 24 bar
- Materialer godkjent til drikkevann

Funksjoner:

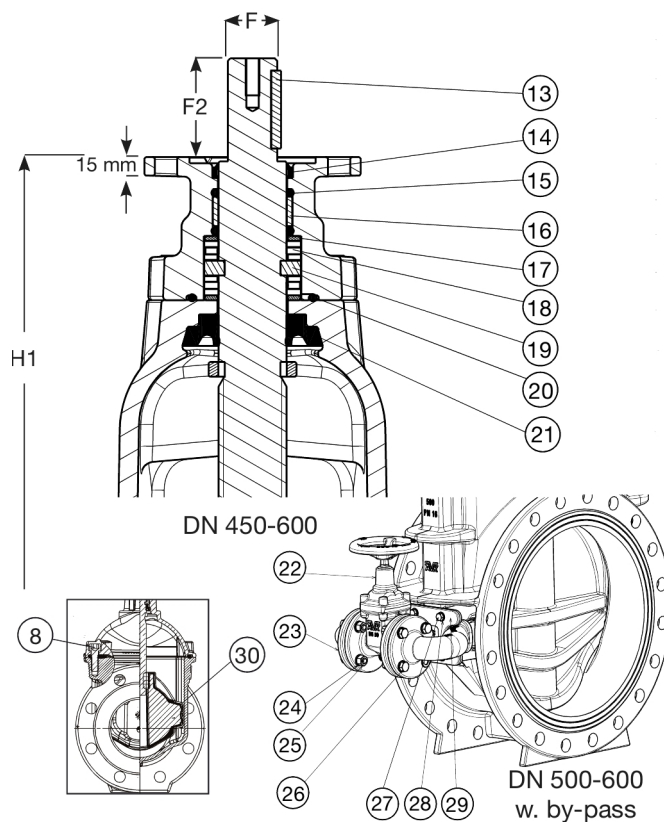
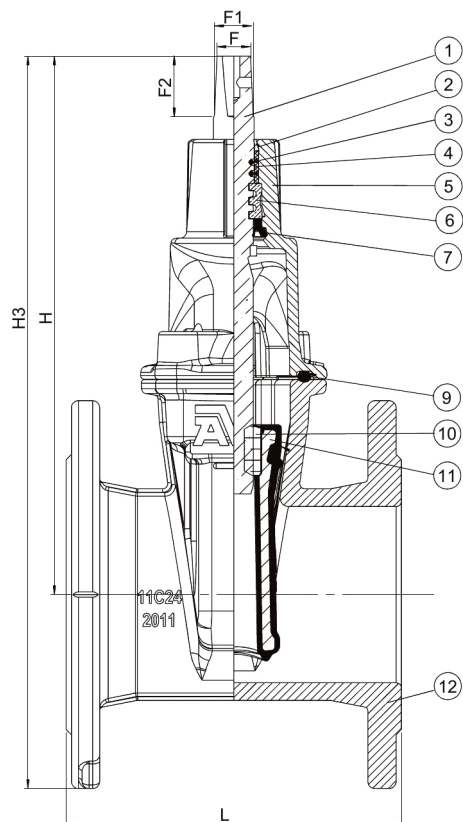
- Fast slusemutter hindrer vibrasjoner og gir optimal funksjon og levetid
- Fullvulkanisert sluseport med styreskiner utstyrt med plastsko som sikrer lavt betjeningsmoment og beskytter mot slitasje og korrosjon
- Hulrommet i sluseporten har stor åpning, som sikrer at det ikke blir stillestående vann og bakterievekst
- Spindel i duplex rustfritt stål med stoppring for sluseporten. Valsede gjenger sikrer enkel betjening og høy styrke
- Kamringen sikrer at spindelen holdes på plass, og gir lave betjeningsmomenter
- Spindelgjennomføringen er sikret med tre uavhengige pakningssystemer. En NBR avstrykerring, en polyamid plastforing med fire NBR O-ringer, og en EPDM gummimansjett
- EPDM O-ring mellom hus og topp ligger i et spor
- Nedsenkede og forseglede rustfrie bolter går gjennom tilpassede boltehull i pakningen
- Fullt gjennomløp
- Lavt betjeningsmoment
- Varmpåført pulvere epoxy iht. DIN 3476-1 og EN 14901, GSK godkjent
- DN450 – 600 leveres med ISO toppflens, løfteøyer og rustfrie kulelager for å minimere dreiemomentet.
- DN500 – 600 kan leveres med DN50 by-pass

Tilbehør:

Nøkkeltopp, ratt, spindelforlenger, gatedeksel, flensemuffer og combiflens



Expect ... **AVR**


Komponentliste:

1. Spindel	Duplex 1.4362 / AISI S32304 (2304)	16. Foring	Polyamid
2. Avstrykerring	NBR gummi	17. Aksialskiye	Rustfritt stål 1.4104 (430F)
3. O-ring	NBR gummi	18. Kulelager	Rustfritt stål
4. Foring	Polyamid	19. Kamring	Rustfritt stål 1.4104 (430F)
5. Ventiltopp	Duktiljern GJS-500-7 (GGG-50)	20. O-ring	NBR gummi
6. Kamring	Avsinkningsfri messing CW602N	21. Leppepakning	EPDM gummi
7. Leppepakning	EPDM gummi	22. By-pass ventil	Duktiljern GJS-500-7 (GGG-50)
8. Toppbolt	Rustfritt stål A2 med forsegling	23. By-pass bend	Duktiljern GJS-500-7 (GGG-50)
9. Toppakning	EPDM gummi	24. Skive	Rustfritt stål A2
10. Slusemutter	Avsinkningsfri messing CW626N	25. Mutter	Rustfritt stål A2
11. Sluse	Duktiljern med EPDM gummi	26. Bolt	Rustfritt stål A2
12. Hus	Duktiljern GJS-500-7 (GGG-50)	27. Bolt	Rustfritt stål A2
13. Låsekile	Rustfritt stål	28. Skive	Rustfritt stål A2
14. Avstrykerring	NBR gummi	29. Plate til By-pass	Duktiljern GJS-500-7 (GGG-50)
15. O-ring	NBR gummi	30. Slusesko	Polyamid

Komponentene kan erstattes med tilsvarende eller høyere klasse materialer.

Generell informasjon:

AVK ref. nr.	NRF nr.	DN	Flens	L	H	H1	H3	F	F1	F2	Teoretisk vekt / kg
		mm	boring	mm	mm	mm	mm	mm	mm	mm	
06-040-39-1146499	5510289	40	PN10/16	140	194	-	269	14	16	30	7,7
06-050-39-1146499	5510291	50	PN10/16	150	208	-	290	14	16	30	8,5
06-065-39-1146499	5510292	65	PN10/16	170	244	-	337	17	20	34	11
06-080-39-1146499	5510293	80	PN10/16	180	282	-	382	17	20	34	14
06-100-39-1146499	5510294	100	PN10/16	190	305	-	415	19	22	38	17
06-125-39-1146499	5510295	125	PN10/16	200	346	-	471	19	22	34	22
06-150-39-1146499	5510296	150	PN10/16	210	401	-	543	19	22	34	31
06-200-39-1046499	5510297	200	PN10	230	490	-	660	24	28	34	48

Som følge av en kontinuerlig produktutvikling, forbeholder AVK seg retten til å endre design, materialer og spesifikasjoner uten varsel.

Generell informasjon:

AVK ref. nr.	NRF nr.	DN	Flens	L	H	H1	H3	F	F1	F2	Teoretisk vekt / kg
		mm	boring	mm	mm	mm	mm	mm	mm	mm	
06-200-39-1146499	5510298	200	PN16	230	490	-	660	24	28	34	48
06-250-39-1046499	5510299	250	PN10	250	664	-	820	27	31	47	78
06-250-39-1146499	5510301	250	PN16	250	664	-	864	27	31	47	78
06-300-39-1046487	5510302	300	PN10	270	740	-	968	27	31	47	111
06-300-39-1146487	5510303	300	PN16	270	740	-	968	27	31	47	111
06-350-39-106	5510304	350	PN10	290	930	-	1090	32	37	55	240
06-350-39-116	5510305	350	PN16	290	930	-	1190	32	37	55	240
06-400-39-106	5510306	400	PN10	310	960	-	1241	32	37	55	240
06-400-39-116	5510307	400	PN16	310	960	-	1241	32	37	55	240
06-450-39-106 (1)		450	PN10	330	1167	1087	1487	Ø30	-	75	487
06-450-39-116 (1)		450	PN16	330	1167	1087	1487	Ø30	-	75	487
06-500-39-106 (1)	5510417	500	PN10	350	1142	1062	1500	Ø30	-	75	559
06-500-39-116 (1)	5510418	500	PN16	350	1142	1062	1500	Ø30	-	75	559
06-600-39-106 (2)	5510419	600	PN10	390	1285	1205	1705	Ø30	-	75	762
06-600-39-116 (2)	5510421	600	PN16	390	1285	1205	1705	Ø30	-	75	762

(1) Med F14 toppflens og rund spindel med kilenot
 (2) Med F14 toppflens og by-pass. Ø rund spindel med kilenot