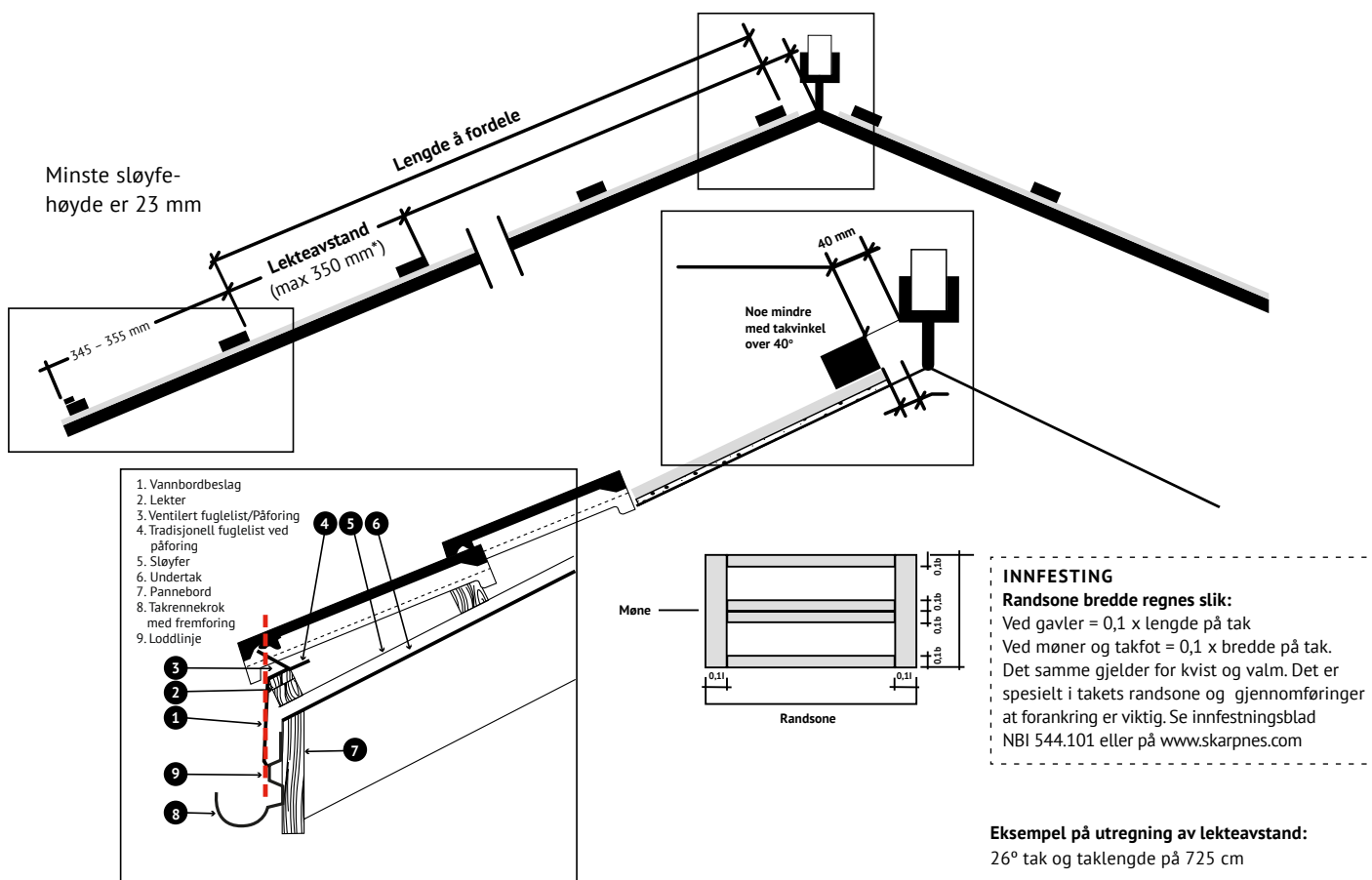


# LEGGEANVISNING ENKELKRUM BETONG

- KONTROLLER AT RETT STEIN ER MOTTATT FØR STEINEN LEGGES PÅ TAKET
- NØYAKTIGHETEN I LEKTING GJØR ARBEIDET MED LEGGING ENKLERE, SAMTIDIG SOM SKADER UNNGÅS
- SKARPNES ENKELKRUM TAKSTEIN KAN LEGGES FRA 15° TAKFALL OG OPPOVER
- NEDERSTE LEKTE MONTERS SLIK AT LODDLINJEN (RØD STIPLET LINJE) GÅR PARALLELLT MED BAKKANT TAKRENNE
- VED MONTERING AV KONSOLLER OG STIGETRINN SKAL STEIN SLISSES
- HVER STEIN KAN FORSKYVES MED +1,0 MM SIDEVEIS, SLIK AT TILPASNING KAN FORETAS
- VED LEGGING AV ANTIKK STEIN ER DET VIKTIG Å BLANDE STEIN FRA ALLE PALLER FOR Å FÅ ET GODT FARGESPILL
- KUTTESTØV FJERNES UMIDDELBART
- HUSK UTLUFTING: MINIMUM SLØYFETYKKELSE VED TAKFOT



Ved bruk av møneskrubrakett er mønebordets dimensjon 36x48 mm uansett takfall.

**Eksempel på utregning av lektaevstand:**  
26° tak og taklengde på 725 cm

$$\frac{725 \text{ cm}}{36 \text{ cm}} = 21 \text{ rader}$$

$$\frac{725 \text{ cm}}{21 \text{ rader}} = 34,5 \text{ cm lektaevstand}$$

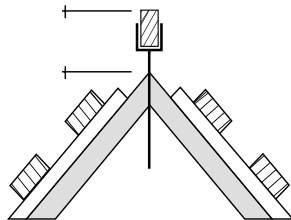
Monteringsanvisning for tilleggsutstyr følger normalt med produktet.  
For generell leggeanvisning, se [www.skarpnes.com](http://www.skarpnes.com). Henvises for øvrig til NBI 544.101.

## VIKTIG I FORBINDELSE MED LUFTHING OG MØNELØSNING

- > Mønet er et punkt på taket hvor utlufthing og beskyttelse av undertak mot inndriv av nedbør er viktig.
- > Vi anbefaler bruk av møneskrubrakett for å oppnå best mulig utlufthing og enkel justering av høyde på mønekam.
- > Høyden på mønekammen justeres under monteringen av braketten, denne varierer i henhold til sløyfe og lektetykkelse.
- > Husk utlufthing minimum sløyfetykkelse ved takfot.
  - > Ventilert fuglelist
  - > Fremforet takrennekrok
  - > Lufthing i gesimskasse

Tabellen gir en pekepinn på hvor høy mønekammen skal være basert på 23 mm sløyfe og 30 mm lekte. Mønesteinen skal ligge an på mønekammen og på steina på hver side. Ideell tykkelse på mønekammen er 36mm.

Takvinkel	Ca. Høyde på mønekam
22°	13,5 cm
30°	12 cm
40°	12 cm
50°	11 cm
60°	10 cm



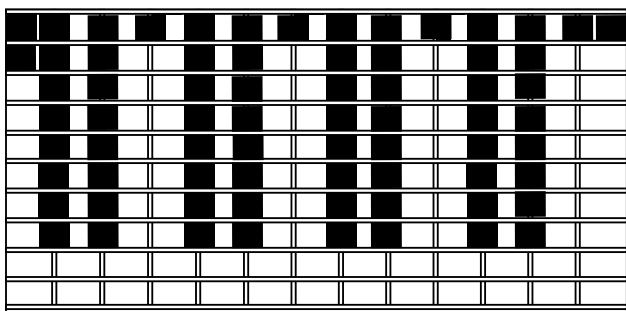
Normale forhold			
Takvinkel	Største Lekteavstand	Omlegg	Antall stein pr. m <sup>2</sup>
28°	350 mm	50 mm	14,3
27°	345 mm	55 mm	14,5
25°	340 mm	60 mm	14,7
23°	335 mm	65 mm	14,9
22°	330 mm	70 mm	15,2
20°	320 mm	80 mm	15,6
18°	310 mm	90 mm	16,1
15°	305 mm	105 mm	16,7

### I værharde strøk (vind/snø) økes overlapp med 2 cm.

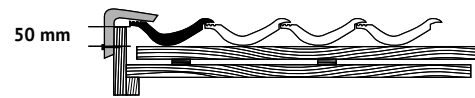
Det er viktig å ta spesielle forhåndsregler for å få et tettst mulig tak. Under 22° og i vindutsatte områder anbefaler vi bærende undertak. Ved 18° eller mindre anbefaler NBI-Byggforsk bærende undertak, for øvrig henviser vi til undertakleverandørs leggeanvisning.

Utlegging av enkelkrum 5 pk.

Møne



Raft/takfot



Vindskistein

Er utformet som en vinkel og beskytter gavlen mot vær og vind.



Vannbord

Monteres på vindskibordet for å beskytte taket mot inndriv av nedbør mellom gavlbord og taksteinen.

## EGENSKAPER

**Kalkutslag** > På ny betongstein uten belegg vil det i mer eller mindre grad oppstå kalkutslag på overflaten som en naturlig del av herdeprosessen. Den kjemiske reaksjonen er bare av estetisk karakter og har ingen innvirkning på kvaliteten. Kalken brytes ned i løpet av 2 - 4 år og taket får da den fargen det skal ha. Dette gir derfor ingen rett til reklamasjon.

**Farge** > Alle våre takstein er gjennomfarget med jernoksyd. Denne fargen er lysbestandig og holder hele taksteinens levetid.

**Edel belegg** > Er tilsatt UV-stabilisator som gjør overflaten blankere, og forlenger levetiden i forhold til tradisjonelt belegg.

### Punkter for gode gradrenneløsninger

- > Gradkantbeslag
- > Maks overheng takstein på 1 cm
- > Understøtting av takstein
- > Snøstopper for takstein
- > RU gradrenne
- > Gradtetting

## TEKNISK DATA

Enkelkrum takstein leveres stropet med 5 stein i hver pakke (ca. 15kg).

Beskrivelse	Enkelkrum	Møner	Vindskistein
Total lengde	400	420	420
Total bredde	240	230 - 250	-
Byggelengde	350*	330	310 - 350
Byggebredde	200	230 - 250	-
Vekt	3,0	4,5	4,1

Vekter og antall normalstein	
Antall pr. m <sup>2</sup> *	14,3 stk
Vekt pr. m <sup>2</sup>	42 kg
Antall stein pr. pall	210 stk
Antall m <sup>2</sup> pr. pall*	14,7 m <sup>2</sup>
Vekt pr. pall	630 kg

\* Ved maks lekteavstand 350 mm

Vi driver kontinuerlig produktutvikling. Last alltid ned oppdatert versjon av leggeanvisningen på [www.skarpnes.com](http://www.skarpnes.com)