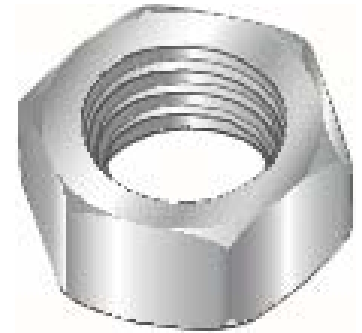


Bruksområde

ESSVE Sekskantmutter er beregnet for montering av stål- eller tredetaljer sammen med en gjenget skrue.

Beskrivelse

Mutteren er produsert av stål med blankforsinket overflatebehandling for innendørs bruk, og varmforsinket eller syrefast A4-80 for utendørs bruk. Den er produsert i henhold til holdfasthetsklasse 8, og følger DIN 934 standard.



Tekniske data

	Blankforsinket (FZB)	Varmforsinket (FZV)
Materiale	Herdet stål ISO 898-2	Herdet stål ISO 898-2
Overflatebehandling	ISO 4042 5-15µm	ISO 4042 24-45µm
Korrosivitetsklasse	C1	C3

Sekskantmutter, DIN 934. Varmforsinket

ESSBOX forpakninger

Art.nr	NOBB nr	For skrue Ø	Nøkkelvidde mm	ESSBOX størrelse	Ant/ forp
61068629	48416953	M6	10	102	100
61068631	47121877	M8	13	202	100
61068648	47121881	M10	17	202	50
61068655	47121896	M12	19	202	50
61068662	47121900	M16	24	202	25
61068664	48416964	M20	30	202	15
61068666	50404563	M24			10

