

SYREFASTE SVEISEFLENSER / STAINLESS STEEL SLIP-ON FLANGES

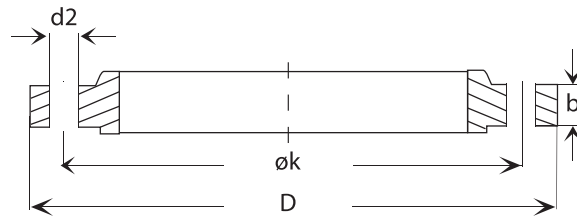
ASTM 150LBS, ANSI B16.5

MATERIALE:

AISI 316L

MATERIAL:

AISI 316L



6

HS CODE INT. 7307.91

DN	Varenr. Part no.	Rør dim. Pipe dim.	Flens/Flange				Skruer/Bolts			Vekt Weight Kg
			D mm	b mm	d3 mm	øk mm	Ant/Qty	Dim	d2	
1/2"	-	21,3	88,9	9,6	22,2	60,3	4	1/2"	15,9	0,39
3/4"	-	26,7	98,6	11,2	27,7	69,9	4	1/2"	15,9	0,56
1"	1972505	33,4	108,0	12,7	34,5	79,4	4	1/2"	15,9	0,78
1.1/4"	-	42,2	117,3	14,3	43,2	88,9	4	1/2"	15,9	1,03
1.1/2"	1972507	48,3	127,0	15,9	49,5	98,4	4	1/2"	15,9	1,32
2"	1972508	60,3	152,4	17,5	61,9	120,7	4	5/8"	19,1	2,06
2.1/2"	1972509	73,0	177,8	20,7	74,6	139,7	4	5/8"	19,1	3,28
3"	1972511	88,9	190,5	22,3	90,7	152,4	4	5/8"	19,1	3,85
4"	1972512N5	114,3	228,6	22,3	116,1	190,5	8	5/8"	19,1	5,3
5"	-	141,3	254,0	22,3	143,8	215,9	8	3/4"	22,2	6,07
6"	1972514N5	168,3	279,4	23,9	170,7	241,3	8	3/4"	22,2	7,45
8"	1972515	219,1	342,9	27,0	221,5	298,5	8	3/4"	22,2	12,1
10"	-	273,0	406,4	28,6	276,2	362,0	12	7/8"	25,4	16,5
12"	-	323,8	482,6	30,2	327,0	431,8	12	7/8"	25,4	26,2