

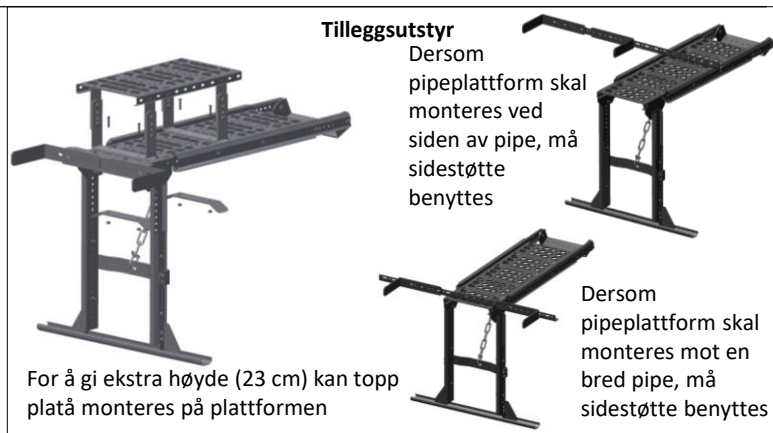
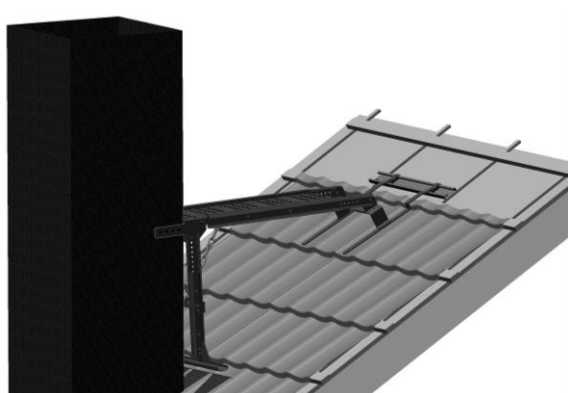
Rev 09

**Monteringsbeskrivelse: Pipeplattform**  
**Monteringsbeskrivning: Skorstensplattform**

TA-4-10-24

ETTERSYN: Som sikkerhetsutstyr bør produktet kontrolleres årlig, eller før bruk, for eventuelle skader/defekter. Løse skruer må eventuelt etterstrammes. Huseier bør ta vare på denne monteringsanvisningen

**FELLES FOR ALLE PIPEPLATTFORMER / Gemensamt för alla skorstensplattformar**



Det er et krav at innfestebøylene festes i en innfesteskinne.

Når plattformen står oppslått, skal den sikres med kjetting mellom vertikal støtte og horisontal plattform.

De to klemlabbene og festeplaten i plattformens forkant er montert fra fabrikk. Klemlabber justeres slik at de griper om skorsteinen.

Før plattformen skrues fast, må den tilpasses. Den vertikale støtten skal stå mest mulig parallellt med skorsteinen. Det horisontale platået skal ligge mest mulig horisontalt.

Det er justeringsmulighet både horisontalt og vertikalt.

**PP-82 T / PP-130T**

**Horisontal justering:** 940 - 1340 mm / 1600 - 2100 mm

**Vertikal justering:** 580 - 850 mm / 1100 - 1600 mm

Når plattformen ikke er i bruk kan den slås sammen og legges ned på taket

*Infästningsbyglarna måste fästas i en infästningsskena.*

*När plattformen står uppställd ska den säkras med kättingar mellan de vertikala stöden och den horisontella plattformen.*

*De två klämmorna och fästplåten i plattformens framkant är fabriksmonterade. Klämmorna justeras så att de griper om skorstenen.*

*Innan plattformen skruvas fast måste den passas in. Den vertikala stöttan ska stå så parallellt med skorstenen som möjligt. Den horisontella plattformen ska vara så horisontell som möjligt.*

*Plattformen kan justeras både horisontellt och vertikalt.*

**PP-82 T/PP-130T**

**Horisontell justering:** 940–1 340 mm/1 600–2 100 mm

**Vertikal justering:** 580–850 mm/1 100–1 600 mm

*När plattformen inte används kan den vikas samman och läggas ned på taket.*

**SAMMENKOBLING AV PIPEPLATTFORM / Samankoppling av skorstensplattform**



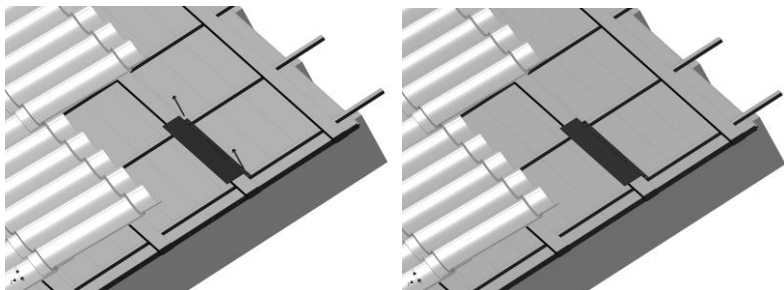
Innfestebøylene skrues til bøyel på plattform med 2 stk 8 x 20 mm sekskantskruer m/mutter.

*Infästningsbyglarna skruvas fast i byglarna på plattformen med 2 st. 8 x 20 mm sexkantskruvar med mutter.*

## Innfeste til diverse platetak / Montering av innfästning - Diverse plåttak

Se tabell

OBS! Pipeplattformens plassering må bestemmes før takplatene legges. En må beregne og måle opp slik at innfesteskinnen kan plasseres riktig og gjenfinnes etter at platene er montert

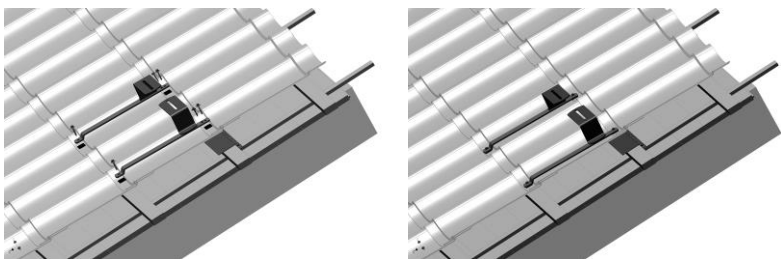


På øverst lekt der innfestebøylene skal skrues fast, må innfesteskinne festes med 6,5 x 80 mm treskruer. Dersom lekten er høyere en innfesteskinnen må firkantskiver legges under skrupunktene.

**OBS! Pass på å treffe mest mulig midt i sperren. Minst 30 mm av skruen må ned i sperren! Ved tykkere undertak/sløyfer må lengre skruer benyttes.**

*Där infästningsbyglarna ska fästas i den översta läkten måste en infästningsskena monteras med 6,5 x 80 mm träskruvar. Om läkten är högre än infästningsskenan måste fyrkantsskivor läggas under skrupunkterna.*

**Obs! Se till att skruvarna fästs så nära mitten av taksparren som möjligt. Minst 30 mm av skruven måste sitta i taksparren! Vid tjockare undertak/läkt måste längre skruvar användas.**



Innfestebøyle festes i øverste ende med 5,5 x 38 mm selvborende skruer, som skrues gjennom takplaten, innfesteskinnen og ned i lekten. I nederste ende av festes innfestebøylene med 6,5 x 38 mm rustfri skruer gjennom takplaten og ned i lekten. Husk neoprenskiver mellom innfestebøylere og takplate

*Infästningsbyglarna fästs i den översta änden med rostfria 5,5 x 38 mm självborrande skruvar som skrivas genom takplåten och infästningsskenan ned i läkten. I den nedersta änden fästs infästningsbyglarna med rostfri 6,5 x 38 mm skruv genom takplåten och vidare ned i läkten. Kom ihåg att använda neoprenpackning mellan infästningsbygeln och takplåten.*

Platetype	Innf. Pakke	Lekteavstand CC-mål (mm)
Trapesplate, Korrugerte takplater	PP P-111 T-I	440
Alsvåg, Kami, Kami S-plate, Korrugal (gammel), Plegel, Teliska taksteinplate,	PP K-121 T-I	350
CCB Pan., Euro-tak, Jovi-pan., Verform/Rydabpan., Scanprofil, Borga, Classic, Regent, Lindab LPE	PP T-166 T-I	355
Diplomtak, Elitetak, Lindab takpannen, Plannja Royal taksteinpl., Harmoni, Lindab LPA	PP P-140 T-I	400
Elitetak, Lindab takpan., Plannja takpan.	PP E-119 T-I	400
Karlsen Stålpanne	PP KS-170 T-	345
Øko Classic, Maxi takpanne	PP Ø-170 T-I	345
Plannja Multipanne, Pamir	PP P-135 T-I	465
Armat ambassadør	PP R-140 T-I	350

Mot rund stålpipe må klemlabbene snues slik at lengste armen ligger ut på sidene av pipen.

