



## AVK DOBBELEKSENTRISK SPJELDVENTIL, PN10/16

756/122-143

Integrert sete, IP68 girboks m/ ISO flens, stillingsindikator og ratt, lang byggelengde, DN700-1200



AVK dobbelteksentriske spjeldventiler er designet med tiltet og eksentrisk spjeld som sikrer en lang levetid og en enkel betjening. Pakningen er laget av AVK drikkevannsgodkjent EPDM gummi med en utmerket komprimeringsevne, og en unik evne til å komme tilbake til sin opprinnelige form. Epoxybelegget er GSK godkjent og akslene er korrosjonsbeskyttet, som sikrer maksimal levetid. Ventilene er uavhengige av strømningsretningen.



### Produktbeskrivelse:

Dobbeleksentrisk spjeldventil iht. EN 593 med integrert sete og IP68 girboks m/ISO flens og ratt. Til drikkevann og nøytrale væsker max. 70° C



### Standard:

- Designet iht. EN 593
- Byggelengde iht. EN 558 Tabell 2 Basis Serie 14
- Standard flenseboring i henhold til EN 1092 (ISO 7005-2), PN10/16

### Test/Godkjennelser:

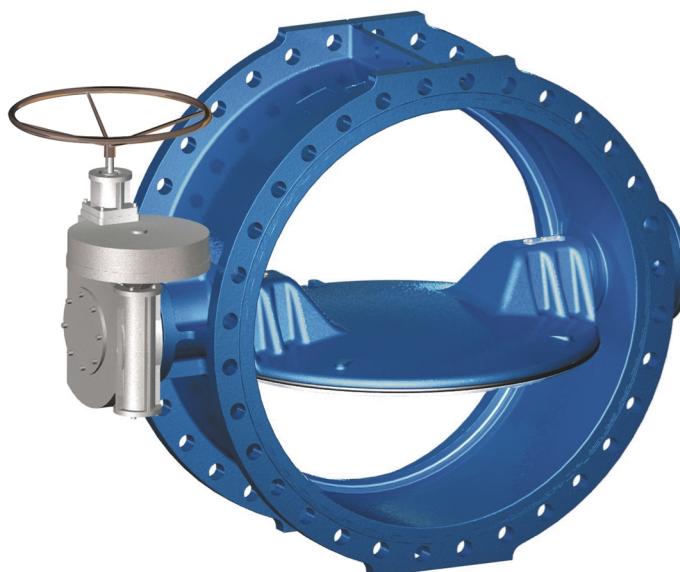
- Hydraulisk test i henhold til EN 1074-1 og 2 / EN 12266
- Hydraulisk testet iht. EN 1074-1 og 2 / EN 12266. PN + 5bar stengt ventil
- Godkjent iht. WRAS sertifikat Nr. 1111078
- Godkjent iht. DIN-DVGW sertifikat NW-6201BR0451
- Godkjent iht. KIWA sertifikat K 6320 (Kun DN 700-800)

### Funksjoner:

- Det tiltede spjeldet, vil ved åpning, frigjøre komprimering av pakningen allerede etter noen få grader. Dette sikrer et lavt betjeningsmoment, som bidrar til å øke levetiden
- Spjeldet er fiksert for å hindre slark med påfølgende slitasje
- Spjeldpakningsprofilen og gummikvalitet sikrer et lavt lukkemoment
- Låseringen til pakningen er av rustfritt stål
- Alle gummi deler er multi godkjent
- Alle gjengede boltehull i spjeldet korrosjonsbeskyttes ved hjelp av O-ringer
- Setet er integrert i ventilhuset, og er epoxybelagt for å hindre korrosjon
- Aksel av rustfritt stål med selvmørende lagre
- Akselendene er korrosjonsbeskyttet med en sikkerhetsplate av rustfritt stål og en pakning
- Utskiftbar akselpakning med EPDM O-ring på en rustfri stårling, en backup EPDM O-ring i ventilhuset og en flat NBR pakning
- Muligheter for låseanordning
- Hus og spjeld i duktiljern med epoxybelegg i henhold til 30677-2 DIN, GSK godkjent, RAL 5017, iht. WRAS-DVGW/W270/UBA

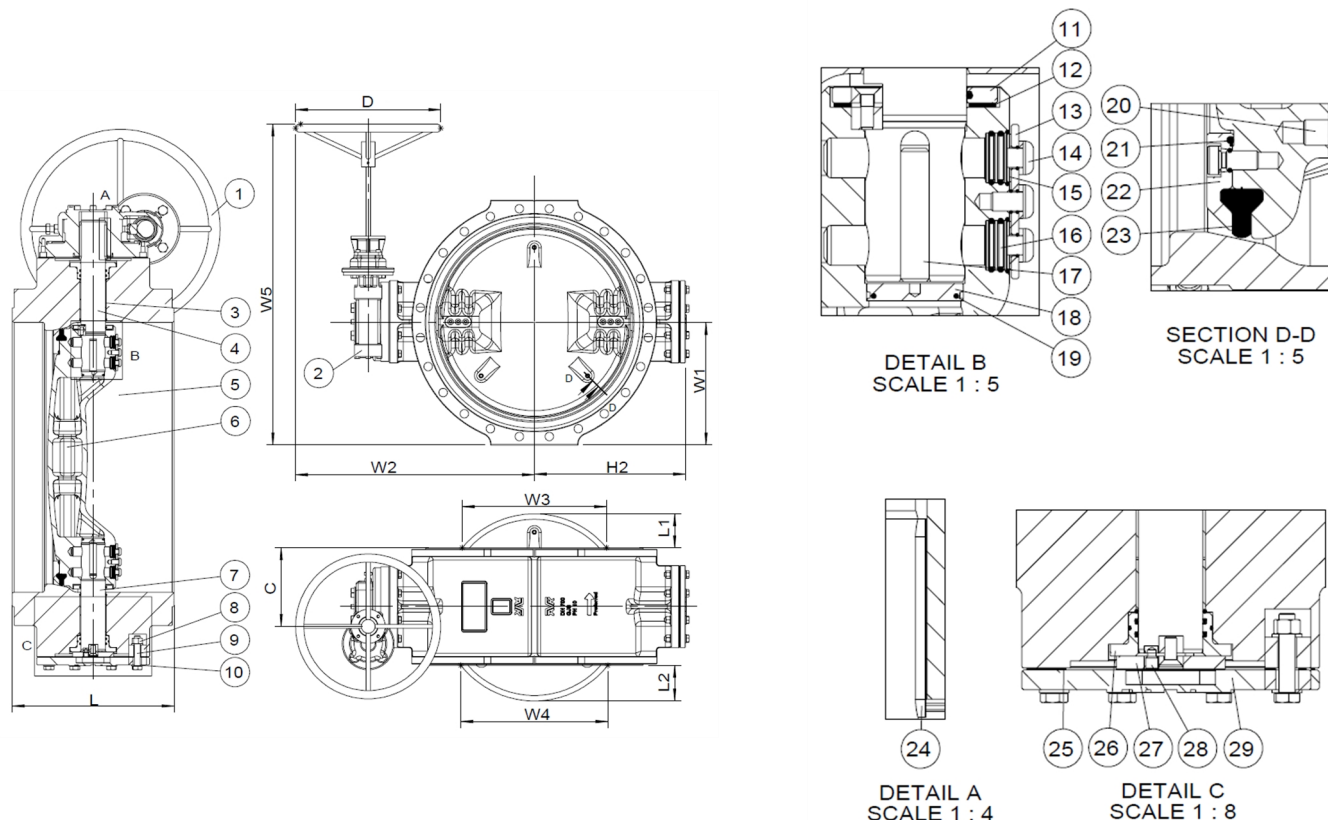
### Tilbehør:

Låseenhet, elektrisk aktuator, spindelforlenger, gatedeksel, passtykke og flensemuffe



**kiwa**

Expect ... **AVR**



**Komponentliste:**

1. Ratt	Stål	16. Stift	Rustfritt stål A2
2. Girboks	Støpejern	17. Sikkerhetsnøkkel	Rustfritt stål A2
3. Glidelager	Bronse / PTFE komposit	18. Plugg	Stål
4. Aksel	Rustfritt stål 1.4057 (431)	19. O-ring	EPDM gummi
5. Hus	Duktiljern GJS-500-7 (GGG-50)	20. Låseskrue	Rustfritt stål A2
6. Klaff	Duktiljern GJS-500-7 (GGG-50)	21. O-ring	EPDM gummi
7. Aksel	Rustfritt stål 1.4057 (431)	22. Pakningsring	Rustfritt stål 1.4021 (420)
8. Mutter	Rustfritt stål A2	23. Pakning	EPDM gummi
9. Bolt	Rustfritt stål A2	24. Låsekile	Rustfritt stål A2
10. Skive	Rustfritt stål A2	25. Pakning	EPDM gummi
11. Deksel	Rustfritt stål 1.4057 (431)	26. Pakningsleie	Bronse
12. Pakning	EPDM gummi	27. Foring	Bronse
13. Sikkerhetsplate	Rustfritt stål 1.4057 (431)	28. Låseskrue	Rustfritt stål A2
14. Bolt	Rustfritt stål A2	29. Endedeksel	Duktiljern GJS-500-7 (GGG-50)
15. Skive	Sink		

Komponentene kan erstattes med tilsvarende eller høyere klasse materialer.

**Generell informasjon:**

AVK ref. nr.	NRF nr.	DN	Flens	L	L1	L2	H2	W1	W2	W3	W4	W5	C	D	ISO	Teoretisk vekt / kg
		mm	boring	mm	mm	mm	mm	mm	mm	mm	mm	mm	mm	mm	Flange	
756-0700-1-0402200048	5517193	700	PN10	430	127	133	550	448	905	533	543	1167	287	600	F10	473
756-0700-1-1402200048	5517194	700	PN16	430	127	133	550	455	950	533	543	1174	329	700	F10	558
756-0800-1-0402200048	5517195	800	PN10	470	156	162	620	508	970	627	636	1227	349	600	F10	703
756-0800-1-1402200048	5517196	800	PN16	470	156	162	620	513	1020	627	636	1232	349	700	F10	703
756-0900-1-0402200048	5517197	900	PN10	510	186	192	690	558	1090	722	730	1277	369	700	F10	785
756-0900-1-1402200048	5517198	900	PN16	510	186	192	690	563	1090	722	730	1311	336	700	F10	900
756-1000-1-0402200048	5517199	1000	PN10	550	216	222	770	615	1170	816	824	1334	389	700	F10	1001
756-1000-1-1402200048	5517201	1000	PN16	550	216	222	770	628	1187	816	824	1503	306	700	F10	1218
756-1200-1-0402200048	5517202	1200	PN10	630	269	275	855	728	1187	986	993	1603	346	700	F10	1553

Som følge av en kontinuerlig produktutvikling, forbeholder AVK seg retten til å endre design, materialer og spesifikasjoner uten varsel.

**AVK DOBBELEKSENTRISK SPJELDVENTIL, PN10/16****756/122-143****Integrert sete, IP68 girboks m/ ISO flens, stillingsindikator og ratt, lang byggelengde, DN700-1200****Generell informasjon:**

AVK ref. nr.	NRF nr.	DN	Flens	L	L1	L2	H2	W1	W2	W3	W4	W5	C	D	ISO	Teoretisk	
		mm	boring	mm	mm	mm	mm	mm	mm	mm	mm	mm	mm	mm	mm	Flange	vekt / kg
756-1200-1-1402200048	5517203	1200	PN16	630	269	275	855	743	1280	986	993	1654	382	700	F10	1806	