

Preisolerte rørsystem for vann, avløp og overvann

PREISOLERING

PIPELIFE 



Frostsikre rørsystem

For vann, avløp og
overvann til hus- og hytte,
infrastruktur, tunneler, bro
og vei i nordisk klima

FRA ISOTERM TIL PIPELIFE

Isoterm ble etablert i 1971 i Ringeby kommune, Gudbrandsdalen, basert på et patent for frostsikre vannrør som den gang fikk navnet «Elvestadrør».

Siden starten har vi jobbet med markedsføring og utvikling av våre frostsikre rørsystemer og tilpasset etterspørselen i markedet.

«Elvestadrør» har imidlertid skiftet navnet til **Isoterm** rør som nå leveres også for frostsikker trykkavløp med komplett delesortiment (tilbehør) og gir dermed en helhetlig løsning for å føre frem vann og avløpsløsninger i hus- og hytteområder.

Ved bruk av disse produktene er man i stand til å oppfylle kravene i henhold til EU's vanddirektiv som setter fokus på miljø og vannkvaliteten i våre fjell- og kystområder.

I løpet av tiden har vi i tillegg utvidet vårt produktsortiment med preisolerte rette rørsystemer med og uten ekstra frostsikring (varmekabler) som kalles for **Isovarm**. Rør og forskjellige type rørdeler, samt tilbehør i denne produktgruppen leveres i et stort utvalg med diverse medierørmaterialer, og –trykklasser, isolasjonstykkelser, grader og utforming, etc. hovedsakelig til vann og avløp (VMT), men også til industri.

Gjennom et tett samarbeid med kvalifiserte samarbeidspartnere kan vi også tilby komplette systemer for bl.a. fjernvarme, fleksible preisolerte plastrørsystemer for varmedistribusjon og distribusjon av varmt og kaldt tappevann, forskjellige varmekabler for frostsikring av rør, etc.

Gjennom fusjon med Isoterm i 2019 kan Pipelife nå tilby disse høyaktuelle produktene til bruk for kommunalteknikk, infrastruktur, industri, fjernvarme, varmedistribusjon, etc.

Vi er stolte av å presentere en bedrift med høy kompetanse og erfaring som kan hjelpe deg som kunde til å velge riktige og miljøvennlige løsninger. Send oss gjerne din henvendelse!

Se også våre hjemmesider <https://www.pipelife.no>.

Pipelife utvikler og produserer et bredt spekter av rør, rørdeler og kummer

Hos Pipelife finner du et komplett sortiment av rørsystemer til kabelvern, vannforsyning, avløp, overvann og drenering. Kontakt oss så tidlig som mulig i prosjekteringsfasen, så hjelper vi deg med råd, veiledning, materialvalg og systemløsninger.

Pipelife har som hovedmål å bidra til folks livskvalitet ved å levere plastrørsystemer av høy verdi, for sikker håndtering av vann og energi. Vi produserer det aller meste i Norge, fra våre fabrikker i Surnadal, Ringeby og på Stathelle, og vi leverer til hele landet. Alle våre produkter gjennomgår nøye kvalitetssikring.

Pipelife følger standardene og normene som finnes for hvert produkt.

FDV-dokumentene finnes enkelt på våre nettsider. Våre medarbeidere jobber hardt for at vi skal ha kvalitetsprodukter som leveres til rett tid.

Vi skal også være en bærekraftig og miljøvennlig industribedrift. Vi kan dokumentere status og framgang i dette arbeidet i vårt eget miljøregnskap, og vi har miljødeklarasjoner (EPDer) på flere av produktene våre. Du kan lese mer om dette på våre nettsider.

INNHOOLD

2	Pipelife presentasjon
4	Isoterm vann T75-300-600 rør (ohmsk)
6	Isoterm trykkavløp T75-300-600 rør (ohmsk)
8	Isoterm T75-T300-T600 tilbehør
10	Isoterm T2000 rør (selvbegrensede)
11	Isoterm T2000 tilbehør
12	Termorør
12	Isolex PEX
13	Isoterm varmpumperør
13	Kum for avgreninger Isoterm vann/spylepost for tr. avløp
15	Isoterm energistyring / SMART Reg
16	Isovarm avløp
20	Isovarm DVO
21	Isovarm PVC trykk
22	Isovarm PE trykk
24	Tilbehør Isovarm
29	Varmekabler og tilbehør
30	Styringssystem for varmekabler
32	Isovarm industri, kjøll og frys
34	Fjernvarme
36	MX rørsystem – Radiflex, Saniflex, Kombiflex-4 og Arctiflex
38	Tilbehør MX rørsystem

ISOTERM VANN T75-300-600

Ohmsk varmekabel

Medierør PE 100 SDR 11 PN 16

Isoterm T75, T300, T600. For felles- og stikkledninger til hus og hytte og andre anlegg, særlig der landskapet, terreng og klima kan være en utfordring.. Leveres med integrert frostsikring (varmekabel) som styres med styringssystemer for å holde rørene frostfrie i kuldeperioder ved fare for frost.

Styringssystemene kan redusere energiforbruket, opptil 70 %, avhengig av energibehovet. Dette gjør at bruken av Isoterm for dette formålet er det absolutt beste alternativet når vi snakker om grunne frostsikre VA-løsninger. Men husk, energibehovet vil kunne variere ut ifra bruken av ulike omfyllingsmasser og eventuelt andre forhold som påvirker varmetap på rørene.



RØR VANN T75-300-600



NRF nr.	Type	Dim. (mm)	Kabletype L min-L maks [m]		L pakn. (m)	HxB (cm)	Vekt (kg/m)	Vekt pakn. (kg)	Pakn. type
240 57 41	T75	32/60	15 - 75 m (Blå)		1		0,63	0,63	Metervare
240 57 42	T300	32/60	70 - 300 m (Grønn)		1		0,66	0,66	Metervare
240 57 43	T600	32/60	300 - 600 m (Brun)		1		0,71	0,71	Metervare
240 57 44	T75	32/60	15 - 75 m (Blå)		200	110x135**	0,63	149**	Pall
240 57 45	T300	32/60	70 - 300 m (Grønn)		200	110x135**	0,66	155**	Pall
240 57 46	T600	32/60	300 - 600 m (Brun)		200	110x135**	0,71	165**	Pall
240 57 47	T75	32/60	15 - 75 m (Blå)		400	110x165**	0,63	275**	Pall
240 57 48	T300	32/60	70 - 300 m (Grønn)		400	110x165**	0,66	287**	Pall
240 57 49	T600	32/60	300 - 600 m (Brun)		400	110x165**	0,71	307**	Pall
240 53 77	T75	32/60	15 - 75 m (Blå)		800	240x117,5**	0,63	934**	K24 *
240 53 78	T300	32/60	70 - 300 m (Grønn)		800	240x117,5**	0,66	958**	K24 *
240 53 79	T600	32/60	300 - 600 m (Brun)		800	240x117,5**	0,71	998**	K24 *
240 57 54	T75	40/70	15 - 75 m (Blå)		1		0,87	0,87	Metervare
240 57 55	T300	40/70	70 - 300 m (Grønn)		1		0,91	0,91	Metervare
240 57 56	T600	40/70	300 - 600 m (Brun)		1		0,95	0,95	Metervare
240 57 57	T75	40/70	15 - 75 m (Blå)		200	110x165**	0,87	197**	Pall
240 57 58	T300	40/70	70 - 300 m (Grønn)		200	110x165**	0,91	205**	Pall
240 57 59	T600	40/70	300 - 600 m (Brun)		200	110x165**	0,95	213**	Pall
240 53 81	T75	40/70	15 - 75 m (Blå)		600	240x117,5**	0,87	952**	K24*
240 53 82	T300	40/70	70 - 300 m (Grønn)		600	240x117,5**	0,91	976**	K24*
240 53 83	T600	40/70	300 - 600 m (Brun)		600	240x117,5**	0,95	1000**	K24*
240 57 64	T75	50/90	15 - 75 m (Blå)		1		1,25	1,25	Metervare
240 57 65	T300	50/90	70 - 300 m (Grønn)		1		1,28	1,28	Metervare
240 57 66	T600	50/90	300 - 600 m (Brun)		1		1,32	1,32	Metervare
240 57 67	T75	50/90	15 - 75 m (Blå)		200	210x80	1,25	250	Kveil
240 57 68	T300	50/90	70 - 300 m (Grønn)		200	210x80	1,28	256	Kveil
240 57 69	T600	50/90	300 - 600 m (Brun)		200	210x80	1,32	264	Kveil

RØR VANN T75-300-600



NRF nr.	Type	Dim. (mm)	Kabletype L min-L maks [m]	L pakn. (m)	HxB (cm)	Vekt (kg/m)	Vekt pakn. (kg)	Pakn. type
240 57 71	T75	63/125	15 - 75 m (Blå)	1		2,04	2,04	Metervare
240 57 72	T300	63/125	70 - 300 m (Grønn)	1		2,07	2,07	Metervare
240 57 73	T600	63/125	300 - 600 m (Brun)	1		2,11	2,11	Metervare
240 57 74	T75	63/125	15 - 75 m (Blå)	150	220x115	2,04	306	Kveil
240 57 75	T300	63/125	70 - 300 m (Grønn)	150	220x115	2,07	311	Kveil
240 57 76	T600	63/125	300 - 600 m (Brun)	150	220x115	2,11	317	Kveil
240 57 77	T75	75/125	15 - 75 m (Blå)	1		2,45	2,45	Metervare
240 57 78	T300	75/125	70 - 300 m (Grønn)	1		2,47	2,47	Metervare
240 57 79	T600	75/125	300 - 600 m (Brun)	1		2,53	2,53	Metervare
240 57 81	T75	75/125	15 - 75 m (Blå)	150	220x115	2,45	368	Kveil
240 57 82	T300	75/125	70 - 300 m (Grønn)	150	220x115	2,47	371	Kveil
240 57 83	T600	75/125	300 - 600 m (Brun)	150	220x115	2,53	380	Kveil
240 57 84	T75	90/175	15 - 75 m (Blå)	1		3,38	3,38	Metervare
240 57 85	T300	90/175	70 - 300 m (Grønn)	1		3,41	3,41	Metervare
240 57 86	T600	90/175	300 - 600 m (Brun)	1		3,46	3,46	Metervare
240 57 87	T75	90/175	15 - 75 m (Blå)	100	240x120	3,38	338	Kveil
240 57 88	T300	90/175	70 - 300 m (Grønn)	100	240x120	3,41	341	Kveil
240 57 89	T600	90/175	300 - 600 m (Brun)	100	240x120	3,46	346	Kveil
250 00 01	T75	110/175	15 - 75 m (Blå)	1		4,743	4,743	Metervare
250 00 02	T300	110/175	70 - 300 m (Grønn)	1		4,763	4,763	Metervare
250 00 03	T600	110/175	300 - 600 m (Brun)	1		4,814	4,814	Metervare
250 00 07	T75	110/175	15 - 75 m (Blå)	65	240x120	4,743	308,3	Kveil
250 00 08	T300	110/175	70 - 300 m (Grønn)	65	240x120	4,763	309,6	Kveil
250 00 09	T600	110/175	300 - 600 m (Brun)	65	240x120	4,814	312,9	Kveil

Eksempel på endekobling med EASY Reg bryter for Isotermrør 15-300 m, 2 ender.



* Trommel K24
** Inkl. pall eller trommel

ISOTERM TRYKKAVLØP T75-300-600

Ohmsk varmekabel

Medierør PE 100 SDR 11 PN 16

Isoterm T75, T300, T600. For felles- og stikkledninger til hus og hytte og andre anlegg, særlig der landskapet, terreng og klima kan være en utfordring. Leveres med integrert frostsikring (varmekabel) som styres med styringssystemer for å holde rørene frostfrie i kuldeperioder ved fare for frost.

Styringssystemene kan redusere energiforbruket, opptil 70 %, avhengig av energibehovet. Dette gjør at bruken av Isoterm for dette formålet er det absolutt beste alternativet når vi snakker om grunne frostsikre VA-løsninger. Men husk, energibehovet vil kunne variere ut ifra bruken av ulike omfyllingsmasser og eventuelt andre forhold som påvirker varmetap på rørene.



RØR TRYKKAVLØP T75-300-600



NRF nr.	Type	Dim. (mm)	Kabletype L min-L maks [m]	L pakn. (m)	HxB (cm)	Vekt (kg/m)	Vekt pakn. (kg)	Pakn. type
240 57 91	T75	32/60	15 - 75 m (Blå)	1		0,63	0,63	Metervare
240 57 92	T300	32/60	70 - 300 m (Grønn)	1		0,66	0,66	Metervare
240 57 93	T75	32/60	15 - 75 m (Blå)	200	110x135**	0,63	149**	Pall
240 57 94	T300	32/60	70 - 300 m (Grønn)	200	110x135**	0,66	155**	Pall
240 57 95	T75	32/60	15 - 75 m (Blå)	400	110x165**	0,63	275**	Pall
240 57 96	T300	32/60	60 - 300 m (Grønn)	400	110x165**	0,66	287**	Pall
240 57 97	T75	40/70	15 - 75 m (Blå)	1		0,87	0,87	Metervare
240 57 98	T300	40/70	70 - 300 m (Grønn)	1		0,91	0,91	Metervare
240 57 99	T600	40/70	300 - 600 m (Brun)	1		0,95	0,95	Metervare
240 58 01	T75	40/70	15 - 75 m (Blå)	200	110x165**	0,87	197**	Pall
240 58 02	T300	40/70	70 - 300 m (Grønn)	200	110x165**	0,91	205**	Pall
240 58 03	T600	40/70	300 - 600 m (Brun)	200	110x165**	0,95	213**	Pall
240 53 84	T75	40/70	15 - 75 m (Blå)	600	240/117,5**	0,87	952**	K24 *
240 53 85	T300	40/70	70 - 300 m (Grønn)	600	240/117,5**	0,91	976**	K24 *
240 53 86	T600	40/70	300 - 600 m (Brun)	600	240/117,5**	0,95	1000**	K24 *
240 58 07	T75	50/90	15 - 75 m (Blå)	1		1,25	1,25	Metervare
240 58 08	T300	50/90	70 - 300 m (Grønn)	1		1,28	1,28	Metervare
240 58 09	T600	50/90	300 - 600 m (Brun)	1		1,32	1,32	Metervare
240 58 11	T75	50/90	15 - 75 m (Blå)	200	210x80	1,25	250	Kveil
240 58 12	T300	50/90	70 - 300 m (Grønn)	200	210x80	1,28	256	Kveil
240 58 13	T600	50/90	300 - 600 m (Brun)	200	210x80	1,32	264	Kveil

RØR TRYKKAVLØP T75-300-600







NRF nr.	Type	Dim. (mm)	Kabletype L min-L maks [m]		L pakn. (m)	HxB (cm)	Vekt (kg/m)	Vekt pakn. (kg)	Pakn. type
240 58 14	T75	63/125	15 - 75 m	(Blå)	1		2,04	2,04	Metervare
240 58 15	T300	63/125	70 - 300 m	(Grønn)	1		2,07	2,07	Metervare
240 58 16	T600	63/125	300 - 600 m	(Brun)	1		2,11	2,11	Metervare
240 58 17	T75	63/125	15 - 75 m	(Blå)	150	220x115	2,04	306	Kveil
240 58 18	T300	63/125	70 - 300 m	(Grønn)	150	220x115	2,07	311	Kveil
240 58 19	T600	63/125	300 - 600 m	(Brun)	150	220x115	2,11	317	Kveil
240 58 21	T75	75/125	15 - 75 m	(Blå)	1		2,45	2,45	Metervare
240 58 22	T300	75/125	70 - 300 m	(Grønn)	1		2,47	2,47	Metervare
240 58 23	T600	75/125	300 - 600 m	(Brun)	1		2,53	2,53	Metervare
240 58 24	T75	75/125	15 - 75 m	(Blå)	150	220x115	2,45	368	Kveil
240 58 25	T300	75/125	70 - 300 m	(Grønn)	150	220x115	2,47	371	Kveil
240 58 26	T600	75/125	300 - 600 m	(Brun)	150	220x115	2,53	380	Kveil
240 58 27	T75	90/175	15 - 75 m	(Blå)	1		3,38	3,38	Metervare
240 58 28	T300	90/175	70 - 300 m	(Grønn)	1		3,41	3,41	Metervare
240 58 29	T600	90/175	300 - 600 m	(Brun)	1		3,46	3,46	Metervare
240 58 31	T75	90/175	15 - 75 m	(Blå)	100	240x120	3,38	338	Kveil
240 58 32	T300	90/175	70 - 300 m	(Grønn)	100	240x120	3,41	341	Kveil
240 58 33	T600	90/175	300 - 600 m	(Brun)	100	240x120	3,46	346	Kveil
250 00 04	T75	110/175	15 - 75 m	(Blå)	1		4,743	4,743	Metervare
250 00 05	T300	110/175	70 - 300 m	(Grønn)	1		4,763	4,763	Metervare
250 00 06	T600	110/175	300 - 600 m	(Brun)	1		4,814	4,814	Metervare
250 00 11	T75	110/175	15 - 75 m	(Blå)	65	240x120	4,743	308,3	Kveil
250 00 12	T300	110/175	70 - 300 m	(Grønn)	65	240x120	4,763	309,6	Kveil
250 00 13	T600	110/175	300 - 600 m	(Brun)	65	240x120	4,814	312,9	Kveil

Eksempel på endekobling med EASY Reg bryter for Isotermrør 15-300 m, 2 ender.









* Trommel K24
** Inkl. pall eller trommel

ENDEKOBLING T75-300-600

NRF nr.	Dim. (mm)	Spesifikasjon	Bryter	Anl. lengder (m)	Pakn. type	
147 18 35	32/60-40/70	2 ender med bryter	EASY Reg	15-300	Eske	
240 51 23	32/60-40/70	2 ender med bryter	C42	300-600	Eske	
147 18 39	50/90-63/125-75/125	2 ender med bryter	EASY Reg	15-300	Eske	
240 55 95	50/90-63/125-75/125	2 ender med bryter	C42	300-600	Eske	
147 18 36	90/175	2 ender med bryter	EASY Reg	15-300	Eske	
240 52 53	90/175	2 ender med bryter	C42	300-600	Eske	
240 51 27	32/60-40/70	2 ender uten bryter			Eske	
240 55 96	50/90-63/125-75/125	2 ender uten bryter			Eske	
240 51 35	90/175	2 ender uten bryter			Eske	
147 18 37	32/60-40/70	1 ende med bryter	EASY Reg	15-300	Eske	
147 18 40	50/90-63/125-75/125	1 ende med bryter	EASY Reg	15-300	Eske	
147 18 38	90/175	1 ende med bryter	EASY Reg	15-300	Eske	
240 51 32	32/60-40/70	1 ende uten bryter			Eske	
240 55 98	50/90-63/125-75/125	1 ende uten bryter			Eske	
240 51 39	90/175	1 ende uten bryter			Eske	

SKJØTESETT T75-300-600

NRF nr.	Dim. (mm)	Type	Pakn. type	
240 51 51	32/60-40/70	Rettskjøt	Eske	
240 56 01	50/90-63/125-75/125	Rettskjøt	Eske	
240 52 55	90/175	Rettskjøt	Eske	
240 55 81	32/60-40/70	Rep. kjøt	Eske	
240 56 02	50/90-63/125-75/125	Rep. kjøt	Eske	
240 55 84	90/175	Rep. kjøt	Eske	
240 51 41	32/60-40/70	Universalskjøt	Eske	
240 55 99	50/90-63/125-75/125	Universalskjøt	Eske	
240 55 79	90/175	Universalskjøt	Eske	
240 55 85	32/60-40/70	Grenrørskjøt	Eske	
240 56 03	50/90-63/125-75/125	Grenrørskjøt	Eske	
240 55 88	90/175	Grenrørskjøt	Eske	
240 55 89	32/60-40/70	Skjøt for bakkekran	Eske	
240 56 04	50/90-63/125-75/125	Skjøt for bakkekran	Eske	
240 55 91	32/60-40/70	Skjøt for bakkekran med tilbakeslagsventil	Eske	
240 55 92		Koblingsboks m/gel og EI-pose for skjøting av v.kabel	Pose	

Norge er et land med en flott natur og et enestående landskap. Det er for mange en drøm å kunne reise på hytta for å komme nær denne naturen, og samtidig kunne nyte den luksusen innlagt vann og avløp gir. Men landskapet og klima kan i mange tilfeller være en utfordring for å virkeliggjøre denne drømmen. Våre fleksible frostsikre rørsystem gir mulighet til fremføring av vann og transport av avløp uten store naturinngrep og til minimale kostnader, både for eksisterende og ny bebyggelse



ISOTERM TRYKKAVLØP T2000

Selvbegrensende varmekabel

Medierør PE 100 SDR 11 PN 16

Isoterm T2000 For felles- og stikkledninger til hus og hytte og andre anlegg, særlig der landskapet, terreng og klima kan være en utfordring. Leveres med selvbegrensende frostsikring som stikkledning. Styres med termostatløsning med en frostsikringseffekt på nominelt 7 W/m hhv. 16 W/m eller 25 W/m, avhengig av kabeltype som varierer med rørets dimensjon. Termostatens føler i bakken regulerer varmetilførselen fra frostsikringen.



RØR TRYKKAVLØP T2000

NRF nr.	Type	Dim. (mm)	Kabletype [W/m]/ L min - L maks [m]	L pakn. (m)	HxB (cm)	Vekt (kg/m)	Vekt pakn. (kg)	Pakn. type
240 53 07	T2000	40/70	16 / 1-110	1		0,91	0,91	Metervare
240 53 08	T2000	40/70	16 / 1-110	200	115x165**	0,91	205**	Pall
240 53 09	T2000	50/90	25 / 1-125	1		1,32	1,32	Metervare
240 53 11	T2000	50/90	25 / 1-125	130	170x80	1,32	172	Kveil

ISOTERM VANN T2000

Selvbegrensende varmekabel

Medierør PE 100 SDR 11 PN 16

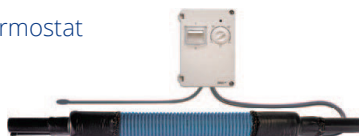
Isoterm T2000 For felles- og stikkledninger til hus og hytte og andre anlegg, særlig der landskapet, terreng og klima kan være en utfordring. Leveres med selvbegrensende frostsikring som stikkledning. Styres med termostatløsning med en frostsikringseffekt på nominelt 7 W/m hhv. 16 W/m eller 25 W/m, avhengig av kabeltype som varierer med rørets dimensjon. Termostatens føler i bakken regulerer varmetilførselen fra frostsikringen.



RØR VANN T2000

NRF nr.	Type	Dim. (mm)	Kabletype L min - L maks [m]	L pakn. (m)	HxB (cm)	Vekt (kg/m)	Vekt pakn. (kg)	Pakn. type
240 58 34	T2000	20/45	10 / 1-100	1		0,38	0,38	Metervare
240 58 35	T2000	20/45	10 / 1-100	200	130x84	0,38	76	Kveil
240 58 36	T2000	32/60	16 / 1-110	1		0,66	0,66	Metervare
240 58 37	T2000	32/60	16 / 1-110	200	115x135**	0,66	155**	Pall
240 53 87	T2000	32/60	16 / 1-110	800	240x117,5**	0,66	958**	K24*
240 58 39	T2000	40/70	16 / 1-110	1		0,91	0,91	Metervare
240 58 41	T2000	40/70	16 / 1-110	200	115x165**	0,91	205**	Pall
240 58 42	T2000	50/90	25 / 1-125	1		1,32	1,32	Metervare
240 58 43	T2000	50/90	25 / 1-125	130	170x80	1,32	172	Kveil
240 58 44	T2000	63/125	25 / 1-125	1		2,11	2,11	Metervare
240 58 45	T2000	63/125	25 / 1-125	130	215x115	2,11	275	Kveil

Eksempel på endekobling med analog termostat m/bryter for Isotermrør T2000, 2 ender.



* Trommel K24
** Inkl. pall eller trommel

ENDEKOBLING T2000

NRF nr.	Dim. (mm)	Spesifikasjon	Bryter/ termostat	Pakn. type	
240 53 12	20/45	2 ender med termostat	ETN4	Eske	
240 53 13	32/60-40/70	2 ender med termostat	ETN4	Eske	
240 53 14	50/90-63/125	2 ender med termostat	ETN4	Eske	
240 51 84	20/45	2 ender uten termostat		Eske	
240 51 85	32/60-40/70	2 ender uten termostat		Eske	
240 51 95	50/90-63/125	2 ender uten termostat		Eske	
240 53 15	20/45	1 ende med termostat	ETN4	Eske	
240 53 16	32/60-40/70	1 ende med termostat	ETN4	Eske	
240 53 17	50/90-63/125	1 ende med termostat	ETN4	Eske	
240 51 91	20/45	1 ende uten termostat		Eske	
240 51 92	32/60-40/70	1 ende uten termostat		Eske	
240 51 97	50/90-63/125	1 ende uten termostat		Eske	

SKJØTESETT T2000

NRF nr.	Dim. (mm)	Type	Pakn. type	
240 52 11	20/45	Rettskjøt	Eske	
240 52 12	32/60-40/70	Rettskjøt	Eske	
240 52 14	50/90-63/125	Rettskjøt	Eske	
240 52 15	20/45	Rep. skjøt	Eske	
240 52 16	32/60-40/70	Rep. skjøt	Eske	
240 52 17	50/90-63/125	Rep. skjøt	Eske	
240 52 01	20/45	Universalskjøt	Eske	
240 52 02	32/60-40/70	Universalskjøt	Eske	
240 52 04	50/90-63/125	Universalskjøt	Eske	
240 52 05	20/45	Grenrørskjøt	Eske	
240 52 06	32/60-40/70	Grenrørskjøt	Eske	
240 52 07	50/90-63/125	Grenrørskjøt	Eske	
240 51 98	32/60-40/70	Skjøt for bakkekran	Eske	
240 53 01	50/90-63/125	Skjøt for bakkekran	Eske	
240 51 99	32/60-40/70	"Skjøt for bakkekran med tilbakeslagsventil"	Eske	
240 51 79		"Koblingsboks m/gel og El-pose for skjøting av v.kabel"	Pose	

TERMORØR

Selvbegrensende varmekabel og støpsel

RØR

NRF nr.	Type	Dim. (mm)	Kabletype L min - L maks [m]	L pakn. (m)	HxB (cm)	Vekt pakn. (kg)	Pakn. type
240 58 46	Termorør	20/45	10	15	95x15	6	Kveil
240 58 47	Termorør	20/45	10	25	100x20	9,5	Kveil
240 58 48	Termorør	20/45	10	45	105x25	17	Kveil
240 58 49	Termorør	20/45	10	70	105x30	25	Kveil



ISOLEX PEX

Selvbegrensende varmekabel

Isolexrør for varmt eller kaldt tappevann. Leveres med 1 eller 2 stk. PEX PN10 medierør og 7 W/m selvbegrensende varmekabel som frostsikring. Egnert for anleggslengder 1-100 m. Maks. tillatt vanntemperatur +65°C.

RØR

NRF nr.	Type	Dim. (mm)	Kabletype L min - L maks [m]	L pakn. (m)	HxB (cm)	Vekt (kg/m)	Vekt pakn. (kg)	Pakn. type
240 51 54	Isolex	15/45	10 /1-100	97	120x50	0,3	30	Kveil
149 62 28	Isolex	18/45	10 /1-100	97	120x50	0,32	32	Kveil
240 52 61	Isolex twin	15x15/60	10 /1-100	97	150x50	0,6	60	Kveil
240 52 63	Isolex twin	18x18/60	10 /1-100	97	150x50	0,62	62	Kveil



ENDEKOBLING ISOLEX

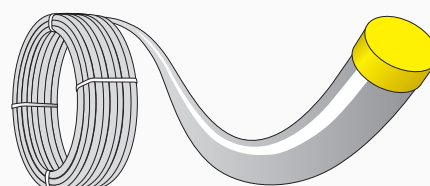
NRF Nr.	Dim [mm]	Spesifikasjon	Termostat	Pakn. type
240 53 18	15/45	2 ender med termostat	ETN4	Eske
240 53 19	18/45	2 ender med termostat	ETN4	Eske
240 53 21	15x15/60	2 ender med termostat	ETN4	Eske
240 53 22	18x18/60	2 ender med termostat	ETN4	Eske



! VIKTIG OG GJELDER ALLE ISOTERMØR

Isoterm T75 (15 -75 m) Anbefalt restlengde pr. kveil = 30 m
Isoterm T300 (70-300 m) Anbefalt restlengde pr. kveil = 80 m
Isoterm T2000

Husk! Sett på endedutter etter kapping (begge ender) og la disse sitte på røret helt til tilkobling på anlegget.



ISOTERM VARMEPUMPERØR

PE-skum kondensisoleret PE100 SDR17 trykkrør til kobling mellom borehull og varmepumpe. Leveres som kveil. Korrugert ytterrør med god ringstivhet som gir en fleksibel brukervennlighet.

RØR

NRF Nr.	Dim [mm]	L (cm)	HxB (cm)	Vekt [kg/m]	Vekt pakn. (kg)	Pakn. type
240 72 52	40/70	40	120 x 50	0,75	30	Kveil
240 72 51	40/70	100	150 x 50	0,75	75	Kveil
240 72 49	40/70	200	165 x110	0,75	150	Kveil



ENDEKOBLING VARMEPUMPERØR

NRF Nr.	Dim [mm]	Type	Spesifikasjon	Pakn. type
240 72 61	40/70	Endekobling	2 ender	Eske



VERKTØY FOR KVEILRØR

RØRUTLEGGER

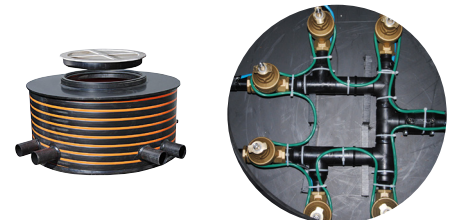
NRF nr.	Spesifikasjon
70015246	Isoterm rørutlegger f/kveilerør maks. 500 kg



KUM OG SPYLEPOST

KUM FOR AVGRENING ISOTERM VANN

Kummen er beregnet for avgreninger for vann og leveres med rørdeler. Andre kummer kan leveres på forespørsel.



SPYLEPOST FOR ISOTERM TRYKKAVLØP

Isoterm spylepost er en prefabrikkert isolert kum med stengeventil og koblingspunkt for spyling med vann. Kummen leveres med isolert lokk og isolert rørstuss (utløp) med trekkør.

Isoterm spylepost benyttes sammen med Isoterm trykkavløpsledninger for å kunne spyle og rengjøre rørledningen. Den kan benyttes som endekum på hoved-/fellesledninger, eller plasseres der det er naturlig.





ISOTERM ENERGISTYRING

SMART Reg

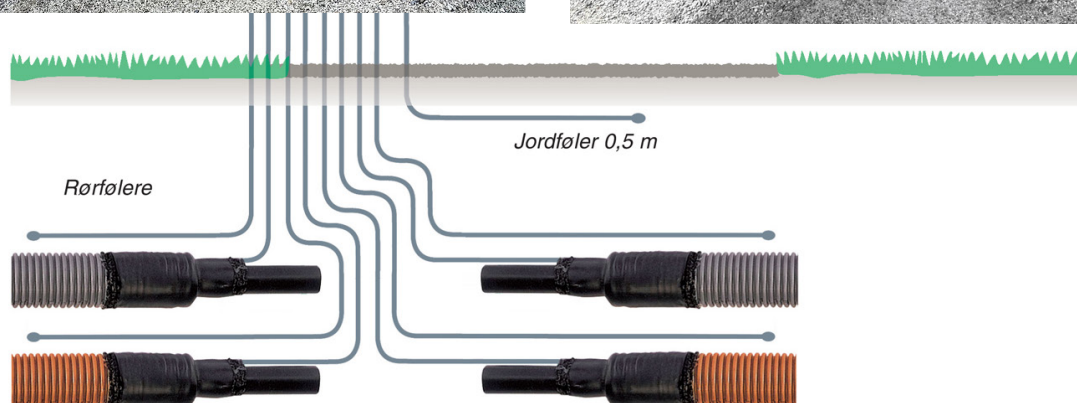
SMART Reg er et nytt styringssystem for Isotermrør som brukes til Isotermrør hovedledninger på større anlegg. Med dette systemet går Pipelife et skritt videre i arbeidet med å tilby energibesparende, miljøvennlige og frost-sikre rørsystemer.

SMART Reg kan også benyttes på Isovarm rør, men da er det ikke tinefunksjon, men et Enøk trinn i tillegg til tradisjonelt driftstrinn. SMART Reg er utviklet basert på tester utført på vårt testanlegg på fabrikken som består av 1500 meter Isotermrør med forskjellig leggedybde og omfyllingsmasser.

Dette er et energibesparende system med automatisk styring og muligheter for fjernstyring. Styringssystemet tilpasses hvert enkelt anlegg og lokale forhold samt ledningeiers ønsker slik at anlegget til enhver tid fungerer

optimalt. ENØK trinnet til SMART Reg har et energibehov på 2-4W/m. I løpet av en vinter vil dette redusere driftskostnadene opp til 50-70% sammenlignet med tradisjonell styring. Dette vil variere fra anlegg til anlegg.

Styringssystemet velger selv riktig energitrinn på bakgrunn av temperatur i bakke og luft, og energibehovet vil automatisk reguleres ut i fra innstilte parametere. Temperatur på rør, i bakke og i lufta blir registrert med PT100 følere. SMART Reg tar høyde for raskt temperaturfall i lufta. Hvis temperaturen f.eks. faller under -10 °C legges Enøk trinnet inn som en sikkerhet (Kan justeres). Når bakkeføler er plassert i vei som er vinterbrøytet er det som regel der SMART Reg avleser den laveste temperaturen i anlegget. Styreskapene står som regel inntil en vei.



Pipelife tilbyr komplette løsninger for sine preisolerte rørsystemer, kalt Isovarm, som sikrer at hele rørsystemet får den samme kvaliteten. Da vårt produktsortimentet nærmest er ubegrenset og går langt utover standard dimensjons- og materialkombinasjoner, beroende på kundekrav, vil du som kunde kunne oppleve at noen produkter allikevel ikke er med i denne katalogen. Da er det bare å ta kontakt for en uforpliktende prat. Med vårt store produktutvalg har vi garantert løsningen.

Vi hjelper deg med å finne produkter og skreddersyr løsninger for ditt prosjekt.



ISOVARM AVLØP

Rør og deler leveres inklusiv ekspansjonspakning og krympestrømpe, som utgjør muffeskjøt.

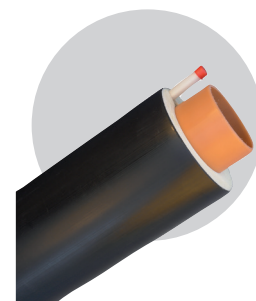
Bruksområder er; grunne grøfter, stikkledninger, veikryssinger, provisoriske anlegg, brakkerigger og taknedløp.

! Ved bestilling av **bend** må retningsforandring (horisontal eller vertikal) opplyses for riktig plassering av trekkør. Alle lagerførte bend er for horisontal retningsforandring.

! Alle lagerførte **grenør** leveres med gjennomgående trekkør i hovedløpet. Grenør med redusert avstikk kan leveres på forespørsel, ellers benyttes en kortreduksjon.

ISOVARM AVLØP RØR

NRF Nr.	Type	Dim (mm)	Spesifikasjon	Materiale	L (m)	Vekt [kg/m]
221 16 29	Isovarm rør	110/160	uten trekkør	PP SN8	6	3,9
221 16 34	Isovarm rør	110/200	med trekkør	PP SN8	6	5,1
221 16 41	Isovarm rør	125/200	uten trekkør	PP SN8	6	5,4
250 00 14	Isovarm rør	125/225	med trekkør	PP SN8	6	6,7
240 00 66	Isovarm rør	160/250	uten trekkør	PP SN8	6	8,1
221 16 44	Isovarm rør	160/250	med trekkør	PP SN8	6	8,2
240 00 67	Isovarm rør	200/315	uten trekkør	PP SN8	6	11,0
221 16 49	Isovarm rør	200/315	med trekkør	PP SN8	6	11,1
221 16 51	Isovarm rør	250/355	uten trekkør	PVC SN8	6	17,0
221 16 52	Isovarm rør	250/355	med trekkør	PVC SN8	6	17,1



Andre dim. på forespørsel

ISOVARM AVLØP KORTBEND

NRF Nr.	Type	Dim (mm)	Spesifikasjon	Materiale	Vekt [kg]
240 21 66	Isovarm kortbend	110/160	15° uten trekkør	PP	0,7
240 21 69	Isovarm kortbend	110/160	30° uten trekkør	PP	0,7
240 21 73	Isovarm kortbend	110/160	45° uten trekkør	PP	0,8
240 21 76	Isovarm kortbend	110/160	90° uten trekkør	PP	1,9
240 21 81	Isovarm kortbend	110/200	15° med trekkør	PP	0,9
240 21 83	Isovarm kortbend	110/200	30° med trekkør	PP	1,0
240 21 85	Isovarm kortbend	110/200	45° med trekkør	PP	2,2
240 21 86	Isovarm kortbend	110/200	90° med trekkør	PP	3,5
240 21 88	Isovarm kortbend	125/225	15° med trekkør	PP	1,3
240 21 91	Isovarm kortbend	125/225	30° med trekkør	PP	2,5
240 21 93	Isovarm kortbend	125/225	45° med trekkør	PP	3,0
240 21 94	Isovarm kortbend	160/250	15° med trekkør	PP	2,1
240 21 96	Isovarm kortbend	160/250	30° med trekkør	PP	1,8
240 21 98	Isovarm kortbend	160/250	45° med trekkør	PP	5,0



ISOVARM AVLØP LANGBEND

NRF Nr.	Type	Dim (mm)	Spesifikasjon	Materiale	Vekt [kg]
240 40 93	Isovarm langbend	110/200	11° med trekkør	PVC	3,9
240 40 97	Isovarm langbend	110/200	30° med trekkør	PVC	3,9
240 41 03	Isovarm langbend	110/200	45° med trekkør	PVC	4,3
240 41 05	Isovarm langbend	125/225	11° med trekkør	PVC	5,0
240 41 09	Isovarm langbend	125/225	30° med trekkør	PVC	7,0
240 41 13	Isovarm langbend	125/225	45° med trekkør	PVC	7,5
240 41 16	Isovarm langbend	160/250	11° med trekkør	PVC	8,0
240 41 21	Isovarm langbend	160/250	30° med trekkør	PVC	8,0
240 41 24	Isovarm langbend	160/250	45° med trekkør	PVC	10,0
240 41 27	Isovarm langbend	200/315	11° med trekkør	PVC	14,5
240 41 33	Isovarm langbend	200/315	30° med trekkør	PVC	14,5
240 41 36	Isovarm langbend	200/315	45° med trekkør	PVC	19,5
240 41 37	Isovarm langbend	250/355	11° med trekkør	PVC	24,0
240 41 38	Isovarm langbend	250/355	30° med trekkør	PVC	23,0
240 41 39	Isovarm langbend	250/355	45° med trekkør	PVC	26,5



ISOVARM AVLØP DOBBELMUFFE

NRF Nr.	Type	Dim (mm)	Spesifikasjon	Materiale	Vekt [kg]
240 30 99	Isovarm dobbelmuffe	110/160	uten trekkør	PP	0,8
240 31 03	Isovarm dobbelmuffe	110/200	med trekkør	PP	1,0
240 31 05	Isovarm dobbelmuffe	125/225	med trekkør	PP	1,3
240 31 06	Isovarm dobbelmuffe	160/250	med trekkør	PP	2,6
240 31 08	Isovarm dobbelmuffe	200/315	med trekkør	PP	3,6
240 31 09	Isovarm dobbelmuffe	250/355	med trekkør	PP	4,5



Andre dim. på forespørsel

ISOVARM AVLØP GRENRØR

NRF Nr.	Type	Dim (mm)	Spesifikasjon	Materiale	Vekt [kg]
240 38 94	Isovarm grenrør	110-110-110/160	45° uten trekkør	PP	5,5
240 38 96	Isovarm grenrør	110-110-110/200	45° med trekkør	PP	6,2
240 39 01	Isovarm grenrør	125-125-125/225	45° med trekkør	PP	9,0
240 39 04	Isovarm grenrør	160-160-160/250	45° med trekkør	PP	11,5
240 39 08	Isovarm grenrør	200-200-200/315	45° med trekkør	PP	15,0
240 39 09	Isovarm grenrør	250-250-250/355	45° med trekkør	PP	23,5



Andre dim. på forespørsel



Isovarm 110/160 Avløp

Komplette preisolerte avløpssystemer. Sammen med Isotermrør 32/60 mm for vann – det beste valget for frostsikre stikkledninger.

På lager hos din lokale VVS/VA-grossist.

ISOVARM AVLØP STAKE/SPYLEGREN

NRF Nr.	Type	Dim (mm)	Stigerør (mm)	Spesifikasjon	Materiale	Vekt [kg]
324 76 51	Isovarm stake/spylegren	110/200	200	med trekkør	PP	6,9
324 76 56	Isovarm stake/spylegren	160/250	200	med trekkør	PP	15,0
324 76 66	Isovarm stake/spylegren	200/315	200	med trekkør	PP	15,5

For Stake/spyle gren med 200 mm stigerør benyttes Isovarm 200/315 mm som stigerør.

324 76 46	Isovarm stake/spyle gren	110/200	110	med trekkør	PP	3,8
-----------	--------------------------	---------	-----	-------------	----	-----

For stake/spyle gren med 110 mm stigerør benyttes Isovarm 110/160 eller 110/200 mm som stigerør.



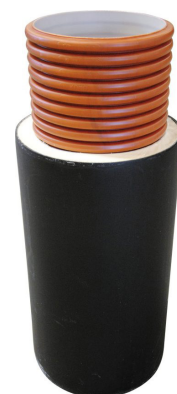
ISOVARM AVLØP KUM, STIGERØR OG TOPPLØSNINGER

NRF Nr.	Type	Dim (mm)	Spesifikasjon	Materiale	Vekt [kg]
324 75 26	Isovarm kum kråkefot	110/200	med trekkør	PP	19,5
324 75 31	Isovarm kum kråkefot	160/250	med trekkør	PP	25,5
324 75 11	Isovarm kum rett	160/250	med trekkør	PP	14,5



Andre dim. på forespørsel

NRF Nr.	Type	Dim (mm)	Spesifikasjon	Materiale	Vekt [kg]
324 75 67	Isovarm stigerør	400/500	fri lengde	PP	21,5 (kg/m)
324 75 66	Isovarm stigerør	400/500	L = 1,2 m	PP	25,8



Alle kummer er for Ø 400 mm stigerør. Preisolerte kummer leveres inkl. isolert lokk. For 110/160 mm avløp uten trekkør leveres kummer som 110/200 mm med trekkør. Andre kummer leveres på forespørsel, ellers må det benyttes overganger.

324 76 71	Isovarm teleskopør	250/315	Med ramme og pakn. for 400 mm stigerør	PVC/støpj.	34,5
335 84 16	Støpejern tett lokk	Ø315	f/Isovarm teleskopør. D400	Støpj.	13



ISOVARM DVO

Isovarm DVO rør er preisolerte dobbelveggete overvannsrør av type Pragma hhv. Pragma Infra. Disse rørene er spesielt utviklet for områder med mye overvann og hvor graving på frostfri dybde er utfordrende. Rørene er preisolerte med polyuretanskum med veldig gode varmeledningsegenskaper og beskyttet med mantelrør av PE.

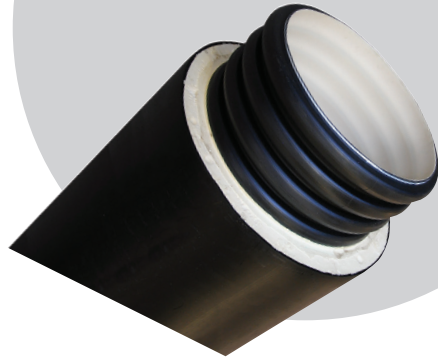
Rørenes robuste oppbygging gjør at dette er det perfekte valget når rørene skal ligge grunt.

Rørene skjøtes med muffe/spissende med ekspansjonspakning og krympestrømpe.

Isovarm DVO kan leveres med trekkerør for varmekabel.

Isovarm DVO leveres som rør og tilhørende deler.

- **For separering av fellesledninger**
- **Utbedring av stikkrenner**
- **Overvannsledninger**



Isovarm DVO rør leveres i flere forskjellige dimensjoner, både som preisolert Isovarm DVO Pragma og Isovarm DVO Pragma Infra.

Alle rør og deler leveres inklusiv ekspansjonspakning og krympestrømpe, som utgjør muffeskjøt.



ISOVARM PVC TRYKK

Alle rør og deler leveres inklusiv ekspansjonspakning og krympestrømpe, som utgjør muffeskjøt.

- BEND: Ved bestilling må retningsforandring (horisontal eller vertikal) opplyses for riktig plassering av trekkør. Alle lagerførte bend er for horisontal retningsforandring.

ISOVARM PVC TRYKK RØR

NRF Nr.	Dim (mm)	Spesifikasjon	Materiale	L (m)	Vekt [kg/m]
240 00 89	110/200	med trekkør	PN12,5 SDR21	6	6,6
240 01 09	160/250	med trekkør	PN12,5 SDR21	6	11,3
240 01 15	225/355	med trekkør	PN12,5 SDR21	6	20,8



Andre dim. på forespørsel

ISOVARM PVC TRYKK LANGBEND

NRF Nr.	Dim (mm)	Spesifikasjon	Materiale	Vekt [kg]
240 41 44	110/200	11° med trekkør	PN12,5 SDR21	4,3
240 41 46	110/200	22° med trekkør	PN12,5 SDR21	4,5
240 41 49	110/200	30° med trekkør	PN12,5 SDR21	4,5
240 41 53	110/200	45° med trekkør	PN12,5 SDR21	4,7
240 41 56	160/250	11° med trekkør	PN12,5 SDR21	9,5
240 41 61	160/250	22° med trekkør	PN12,5 SDR21	9,6
240 41 63	160/250	30° med trekkør	PN12,5 SDR21	9,6
240 41 65	160/250	45° med trekkør	PN12,5 SDR21	12,0



Andre dim. på forespørsel

ISOVARM PE TRYKK

Pipelife produserer Isovarm PE trykkrør av PE100 material etter NS-EN 12201 som er Nordic Poly Mark godkjente. De mest anvendte trykklassene er PN10 (SDR17) og PN16 (SDR11), men både lavere eller høyere trykklasser kan bestilles. Nødvendig isolasjonstykkelse leveres etter kundekrav.

Det finnes et stort utvalg av Isovarm PE rørdeler i alle ønskelige varianter, der typer, dimensjoner, trykklasser, isolasjonstykkelse, grader og utforming, etc. kan variere. Alle Isovarm PE produkter kan leveres med og uten trekkør for varmekabel. Ved bestilling må retningsforandring (horisontal eller vertikal) opplyses for riktig plassering av trekkør.

Alle rørdeler kan leveres i hovedsak som preisolerte segmentsveiste eller formstøpte rørdeler. Etter ønske kan vi også levere preisolerte elektrosviste rørdeler eller maskinerte rørdeler. Alt etter kundekrav.

Våre plastsveiser er sertifisert etter NS 416.

Husk nødvendig tilbehør for ditt Isovarm rørsystem.

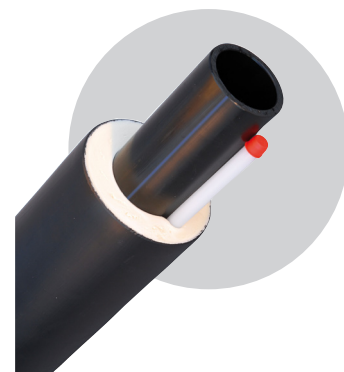
Pr. sveiseskjøt må det i tillegg beregnes 1 stk. Rettskjøt delesett, samt evt. Rettskjøt for trekkør, for etterisolering av skjøteområdet.

Nedenfor finner du et lite utvalg av vårt produktsortiment.

ISOVARM PE TRYKK RØR

NRF Nr.	Dim (mm)	Spesifikasjon	Materiale	L (m)	Vekt [kg/m]
240 03 41	110/200	med trekkør	PE100 PN16 SDR11*	6	7,1
240 03 42	160/250	med trekkør	PE100 PN16 SDR11*	6	12,4
240 03 44	200/315	med trekkør	PE100 PN16 SDR11*	6	18,3
240 03 46	250/355	med trekkør	PE100 PN16 SDR11*	6	25,6
240 00 53	110/200	med trekkør	PE100 PN16 SDR11*	12	7,1
240 00 54	160/250	med trekkør	PE100 PN16 SDR11*	12	12,4
240 00 55	200/315	med trekkør	PE100 PN16 SDR11*	12	18,3
240 00 56	250/355	med trekkør	PE100 PN16 SDR11*	12	25,6
240 00 57	110/200	med trekkør	PE100 PN10 SDR17*	6	6,1
240 00 58	160/250	med trekkør	PE100 PN10 SDR17*	6	10,2
240 00 59	200/315	med trekkør	PE100 PN10 SDR17*	6	14,8
240 00 61	250/355	med trekkør	PE100 PN10 SDR17*	6	20,2
240 00 62	110/200	med trekkør	PE100 PN10 SDR17*	12	6,1
240 00 63	160/250	med trekkør	PE100 PN10 SDR17*	12	10,2
240 00 64	200/315	med trekkør	PE100 PN10 SDR17*	12	14,8
240 00 65	250/355	med trekkør	PE100 PN10 SDR17*	12	20,2

* c=1,25"



Andre dim. på forespørsel

ISOVARM PE TRYKK BEND

NRF Nr.	Dim (mm)	Spesifikasjon	Materiale	Vekt [kg]
240 14 95	110/200	15° med trekkør	PE100 PN16 SDR11*	7,1
240 14 97	110/200	30° med trekkør	PE100 PN16 SDR11*	7,1
240 14 99	110/200	45° med trekkør	PE100 PN16 SDR11*	7,1
240 15 06	110/200	90° med trekkør	PE100 PN16 SDR11*	7,1
240 15 28	160/250	15° med trekkør	PE100 PN16 SDR11*	12,4
240 15 31	160/250	30° med trekkør	PE100 PN16 SDR11*	12,4
240 15 33	160/250	45° med trekkør	PE100 PN16 SDR11*	14,9
240 15 37	160/250	90° med trekkør	PE100 PN16 SDR11*	14,9

* c=1,25"

Andre dim. på forespørsel



ISOVARM PE TRYKK T-RØR

NRF Nr.	Dim (mm)	Spesifikasjon	Materiale	Vekt [kg]
240 16 57	110/200	med 32 mm avstikk	PE100 PN16 SDR11*	7,8
240 16 59	110/200	med 63 mm avstikk	PE100 PN16 SDR11*	8,5
240 16 56	110/200	med 110 mm avstikk	PE100 PN16 SDR11*	9,5
240 16 62	160/250	med 63 mm avstikk	PE100 PN16 SDR11*	13,8
240 16 61	160/250	med 160 mm avstikk	PE100 PN16 SDR11*	22,0

* c=1,25

Andre dim. på forespørsel

KOMPONENTER FOR SPISENDESKJØT

Standard komponenter for spissendeskjøt er:

1. Poseskum
2. Mufferør/krypemuffe
3. Lufte- og sveisepropper
4. Krympestrømper.

Hva du trenger avhenger av dimensjon på medierør og mantelrør.

1. PUR isolasjonsskum - 2-komponent i pose

Volumet på hulrommet over skjøter avgjør hvilken skumposestørrelse som skal velges. For å sikre kvaliteten må poseskumstørrelser i tabellene følges.

Størrelsestabeller

For plastør:

Poseskum Nr.	Dimensjon mantelrør [mm]															
	90	110	125	140	160	180	200	225	250	280	315	355	400	450	500	560
20	0	0	1	2												
25	0	0	1	2												
32	0	0	1	2												
40	0	0	1	2	3											
50	0	0	2	3												
63			0	1	3	0+1										
75				1	2	4	5									
90					2	4	0+2	15								
110							0+1	5	2+15	1+10						
125								1+2	4+5	0+10	6+9					
140								0+2	8	4+18	9+15					
160									7	2+18	7+18	10+18				
180									6	2+8	7+8	9+18				
200											1+10	11+6	5+20	6+21		
225												10+15	10+11	9+20	0+11+21	
250												8+8	9+9	2+21	11+21	
280													8+10	7+20	15+19+19	9+10+21
315														11+11	7+21	7+11+21
355														9+18	2+21	8+8+21
400															11+11	9+21
450																4+21



NRF nnr. PUR pose-skum nr.: Spesifikasjon

145 71 68	nr. 0	390 g
145 71 70	nr. 1	470 g
145 71 69	nr. 2	600 g
145 71 83	nr. 3	680 g
145 71 85	nr. 4	780 g
145 71 71	nr. 5	1000 g
145 71 72	nr. 6	1320 g
145 71 84	nr. 7	1520 g
145 71 73	nr. 8	1660 g
145 71 74	nr. 9	2380 g
145 71 76	nr. 10	2470 g
145 71 77	nr. 11	2650 g
145 71 78	nr. 15	1200 g
145 71 79	nr. 18	1960 g
145 71 80	nr. 19	3350 g
145 71 81	nr. 20	4400 g
145 71 82	nr. 21	5800 g

For stålør:

Poseskum Nr.	Dimensjon mantelrør [mm]																
	90	110	125	140	160	180	200	225	250	280	315	355	400	450	500	560	
21,3	0	0	0	2													
26,9	0	0	0	2													
33,7	0	0	0	2													
42,4		0	0	2	3												
48,3		0	0	1	2												
60,3			0	1	2	4											
76,1				0	2	4	5										
88,9					2	3	0+1	15									
114,3								4	5	8	18						
139,7									0+1	7	2+15	9					
168,3										6	8	3+7	2+9				
219,1												4+5	10	5+10	11+18		
273,0														1+10	3+19	5+20	7+21
323,9															19	6+19	5+21

2. PE mufferør og dobbelekspanderende krympemuffe

NRF Nr.	Type	For rørdim. (mantel)	L (m)
145 907 3	PE mufferør	90 mm	0,7
145 90 76	PE mufferør	110 mm	0,7
145 90 80	PE mufferør	125 mm	0,7
145 90 79	PE mufferør	140 mm	0,7
145 90 74	PE mufferør	160 mm	0,7
145 90 78	PE mufferør	180 mm	0,7
145 90 75	PE mufferør	200 mm	0,7
145 90 77	PE mufferør	225 mm	0,7
145 90 86	Dobbelt ekspanderende krympemuffe	250 mm	0,7
145 90 85	Dobbelt ekspanderende krympemuffe	280 mm	0,9
145 90 68	Dobbelt ekspanderende krympemuffe	315 mm	0,9
145 90 69	Dobbelt ekspanderende krympemuffe	355 mm	0,9
145 90 84	Dobbelt ekspanderende krympemuffe	400 mm	0,9
145 90 72	Dobbelt ekspanderende krympemuffe	450 mm	0,9
145 90 70	Dobbelt ekspanderende krympemuffe	500 mm	0,9
145 90 83	Dobbelt ekspanderende krympemuffe	560 mm	0,9
145 90 82	Dobbelt ekspanderende krympemuffe	630 mm	0,9
145 90 71	Dobbelt ekspanderende krympemuffe	710 mm	0,9



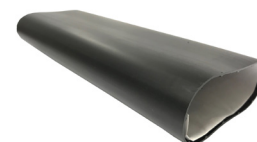
3. Lufte- og sveisepropper

NRF Nr.	Type	Antall pr skjõt
145 90 81	Utluftingspropp ø26 svart	2
240 45 73	Sveisepropp ø25 svart	2



4. Krympestrømper, med mastik.

NRF Nr.	Type	Tykkelse	Dim (mm)	L (m)	Antall pr skjõt
145 94 51	Krympestrømpe MM30	Medium	120/40	0,25	2
240 46 56	Krympestrømpe TPSM	Tykkvegget	170/110	0,15	2
240 46 77	Krympestrømpe TPSM	Tykkvegget	210/135	0,15	2
240 46 82	Krympestrømpe TPSM	Tykkvegget	260/165	0,225	2
240 46 84	Krympestrømpe TPSM	Tykkvegget	290/185	0,225	2
240 46 86	Krympestrømpe TPSM	Tykkvegget	330/210	0,225	2
145 94 48	Krympestrømpe TPSM	Tykkvegget	370/235	0,225	2
240 46 88	Krympestrømpe TPSM	Tykkvegget	395/250	0,225	2
240 46 34	Krympestrømpe TPSM	Tykkvegget	450/285	0,225	2
240 46 35	Krympestrømpe TPSM	Tykkvegget	505/315	0,225	2
240 46 36	Krympestrømpe TPSM	Tykkvegget	555/350	0,225	2
240 46 37	Krympestrømpe TPSM	Tykkvegget	625/385	0,225	2



RETTSKJØT FOR TREKKRØR

NRF Nr.	Type	Spesifikasjon
240 00 52	Isovarm rettskjøt for Ø20 trekkør	Standard - For Isovarm dimensjoner opp tom. 110/200 mm.
(70015082)	Isovarm rettskjøt for Ø20 trekkør	Lang - For Isovarm dimensjoner større enn 110/200 mm.
(70015083)	Isovarm rettskjøt for Ø25 trekkør	Standard - For Isovarm dimensjoner opp tom. 110/200 mm.
(70015084)	Isovarm rettskjøt for Ø25 trekkør	Lang - For Isovarm dimensjoner større enn 110/200 mm.



Andre dim. på forespørsel

SKJØTESETT FOR MUFFE OG SPISENDESKJØT

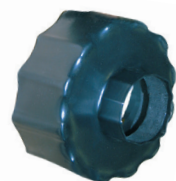
Standard inkludert pr. rør og rørdel.

NRF Nr.	Type	For dim. (mm)	Antall pr skjøt
(70015664)	Cellegummipakning for Isovarm avløp	110/160	1
(70015665)	Cellegummipakning for Isovarm avløp	110/200	1
(70015667)	Cellegummipakning for Isovarm avløp	125/225	1
(70015668)	Cellegummipakning for Isovarm avløp	160/250	1
(70015669)	Cellegummipakning for Isovarm avløp	200/315	1
(70015671)	Cellegummipakning for Isovarm avløp	250/355	1
240 46 56	Krympestrømpe for Isovarm avløp	110/160	1
240 46 77	Krympestrømpe for Isovarm avløp	110/200	1
(70015319)	Krympestrømpe for Isovarm avløp	125/225	0,25 m.
240 46 82	Krympestrømpe for Isovarm avløp	160/250	1
240 46 86	Krympestrømpe for Isovarm avløp	200/315	1
(70015323)	Krympestrømpe for Isovarm avløp	250/355	1



KRYMPBARE ENDEAVSLUTNIGER FOR SINGLE RØR

NRF Nr.	Type	Spesifikasjon
240 46 56	KrympestrømpeTPSM 170/110	For 160 mm mantel (avløp)
240 47 47	End-cap DHEC-2600	For 200 mm mantel
240 47 52	End-cap DHEC-2700	For 250 mm mantel
240 47 54	End-cap DHEC-2800	For 280 og 315 mm mantel
240 47 56	End-cap DHEC-2900	For 355 mm mantel
240 47 58	End-cap DHEC-3000	For 400, 450 og 500 mm mantel



Andre dim. på forespørsel

KRYMPETAPE OG MASTIK

NRF Nr.	Type	Dim (mm)	Lengde pr rull.
240 47 09	Nitto NC/NW 1250	B: 250	10 m
70017423	Mastik	B:50	30 m



KRYMPESTRØMPER- FOR ELEKTRISK ISOLERING

NRF Nr.	Type	Tykkelse	Dim (mm)	Spesifikasjon	L (m)
240 46 03	Sumitube W3B2	Tynnvegget	3/1	m/lim, sort	1,2
240 46 24	Sumitube W3B2	Tynnvegget	9/3	m/lim, sort	1,2
240 46 06	Sumitube W3B2	Tynnvegget	12/4	m/lim, sort	1,2
240 46 25	Sumitube W3B2	Tynnvegget	19/6	m/lim, sort	1,2
240 46 23	Sumitube B11	Tynnvegget	12/4	u/lim, sort	60*



KRYMPESTRØMPER - FOR TETTING OG BESKYTTELSE AV RØR

NRF Nr.	Type	Tykkelse	Dim (mm)	Spesifikasjon	L (m)
138 11 35	Krympestrømpe MM30	Medium	30/6	m/mastik, sort	1,0
240 46 26	Krympestrømpe MM30	Medium	40/12	m/mastik, sort	1,0
145 44 66	Krympestrømpe MM30	Medium	55/16	m/mastik, sort	1,0
240 46 28	Krympestrømpe MM30	Medium	75/22	m/mastik, sort	0,25
240 46 27	Krympestrømpe MM30	Medium	75/22	m/mastik, sort	1,0
240 46 31	Krympestrømpe HRS	Medium	95/25	m/mastik, sort	0,25
240 46 29	Krympestrømpe HRS	Medium	95/25	m/mastik, sort	1,0
240 46 33	Krympestrømpe MM30	Medium	140/42	m/mastik, sort	0,25
240 46 32	Krympestrømpe MM30	Medium	140/42	m/mastik, sort	1,0
240 46 56	Krympestrømpe TPSM	Tykkvegget	170/110	m/mastik, sort	0,15
145 94 49	Krympestrømpe HRS	Medium	205/66	m/mastik, sort	1,0
240 46 77	Krympestrømpe TPSM	Tykkvegget	210/135	m/mastik, sort	0,15
240 46 79	Krympestrømpe TPSM	Tykkvegget	225/145	m/mastik, sort	0,15
145 94 50	Krympestrømpe HRS	Medium	235/70	m/mastik, sort	1,0
240 46 82	Krympestrømpe TPSM	Tykkvegget	260/165	m/mastik, sort	0,225
240 46 84	Krympestrømpe TPSM	Tykkvegget	290/185	m/mastik, sort	0,225
240 46 86	Krympestrømpe TPSM	Tykkvegget	330/210	m/mastik, sort	0,225
145 94 48	Krympestrømpe TPSM	Tykkvegget	370/235	m/mastik, sort	0,225
240 46 88	Krympestrømpe TPSM	Tykkvegget	395/250	m/mastik, sort	0,225
240 46 34	Krympestrømpe TPSM	Tykkvegget	450/285	m/mastik, sort	0,225
240 46 35	Krympestrømpe TPSM	Tykkvegget	505/315	m/mastik, sort	0,225
240 46 36	Krympestrømpe TPSM	Tykkvegget	555/350	m/mastik, sort	0,225
240 46 37	Krympestrømpe TPSM	Tykkvegget	625/385	m/mastik, sort	0,225
240 46 38	Krympestrømpe TPSM	Tykkvegget	775/480	m/mastik, sort	0,225
240 46 39	Krympestrømpe TPSM	Tykkvegget	775/480	m/mastik, sort	0,45
240 46 41	Krympestrømpe TPSM	Tykkvegget	865/525	m/mastik, sort	0,45





Foto: Danielsen



VARMEKABLER OG TILBEHØR

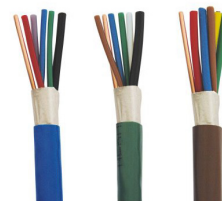
I kalde områder er isolasjon ofte ikke nok for å beskytte et rør fra å fryse. Varmekabler kan, i tillegg til rørisolasjon benyttes for frostsikring av rør ved å kompensere for gjenstående varmetap og forhindre med det kostbare skader. Noen varmekabler kan også benyttes for opprettholdelse av temperatur. Varmekabler finnes i forskjellige utførelser og kan monteres for faste eller midlertidige installasjoner på utsiden av et medierør eller på innsiden. Rørdiameter, isolasjon og omgivelsestemperatur avgjør effektbehovet. Ta kontakt for en prat.

OHMSKE VARMEKABLER

Isoterm ohmsk varmekabel T75, T300 og T600 er Pipelife's ohmske varmekabler i metervare som benyttes for frostsikring av rør. Den er utviklet for installasjon utenpå medierør. Ved bruk av disse ohmske varmekabler sammen med Isovarm rørsystem plasseres varmekabelen i Isovarm rørets trekkør.

Isoterm ohmsk varmekabel T75, T300 og T600 består av motstandsledere og jordleder, der motstandsledere kobles etter oppgitte koblingsmønstre i forhold til anleggslengde.

NRF Nr.	Type	Spesifikasjon
240 44 05	Isoterm ohmsk varmekabel	T75 Blå
240 44 09	Isoterm ohmsk varmekabel	T300 Grønn
240 44 14	Isoterm ohmsk varmekabel	T600 Brun
240 44 38	El-pose T75-300-600 (ohmsk)	For endekobling
240 44 39	El-pose T75-300-600 (ohmsk)	For rettskjøt
240 44 41	El-pose T75-300-600 (ohmsk)	For T-avgrening



SELVBEGRENSENDE VARMEKABLER

Pipelife tilbyr også selvbegrensende varmekabler som metervare, hovedsakelig for frostsikring, men også på forespørsel for opprettholdelse av medietemperatur. Disse varmekablene er utviklet for installasjon både utenpå medierør, samt innvendig i vannførende medierør og er godkjent for bruk i kontakt med drikkevann.

Ved bruk av selvbegrensende varmekabler sammen med Isovarm rørsystem plasseres varmekabelen i Isovarm rørets trekkør. For installasjon direkte utenpå medierøret (ved eksisterende røranlegg) benyttes det alutape og glassfibertape iht. anvisning for korrekt installasjon.

For installasjon innvendig i medierøret kompletteres ETL10 varmekabelen med en T-kobling påmontert en 3/4" pakkingsboks eller en 25 mm hhv. 32 mm Y-kobling inkludert 3/4" pakkingsboks for en vanntett innføring av varmekabelen i røret.

Montasje av BTV innvendig i medierør på forespørsel.

Ved bruk innvendig i medierør er ETL10 varmekabel og varmekabler med fluorpolymerkappe / Halar (CT) egnet. Varmekablene består av 2 strømførende ledere og jord.



NRF Nr.	Type	Spesifikasjon
240 49 02	Selvbegrensende varmekabel 8BTV2-CR	25 W
240 49 01	Selvbegrensende varmekabel 5BTV2-CR	16 W
240 74 01	Selvbegrensende varmekabel ETL10	10 W
240 44 42	El-pose T2000 (selvbegrensende)	For endekobling
240 44 59	El-pose T2000 (selvbegrensende)	For rett- og T-skjøt



STYRINGSSYSTEM FOR VARMEKABLER

For å redusere driftskostnader i tillegg til å unngå en økt vanntemperatur ved stillestående vann, og ved selvbegrensende varmekabler eventuell økte startstrømmer, driftes varmekablene med termostat. Ellers tilbyr vi på forespørsel **SMART Reg**, som er et energibesparende system med automatisk styring og muligheter for fjernstyring (se side 15).

BRYTER FOR ISOTERM T75-300-600 OG ISOTERM T2000, TERMOSTATER OG TILBEHØR

NRF Nr.	Spesifikasjon	Type	Anl. lengder (m)	
147 18 34	Bryter drift/tine 25A for skap/DIN*	EASY Reg**	15-300	
240 45 33	Bryter drift/tine 63A	C42	491-600	
240 44 34	Termostat ETN4-1991-MHG4	m/føler, -10/+50°C		
240 44 35	Effektregulator ETN4-1990-MHG4	0 – 100 % trinnløst		
240 44 36	Føler ETF-199T	10 m		

- * For 1 stk. EASY Reg: Modulærkapsling – industrikvalitet, 9 modul (f.eks. Spelsberg Aki09)
For 2 stk. EASY Reg: Modulærkapsling – industrikvalitet, 24 modul (f.eks. Spelsberg Aki24).
- ** Med termostat og ekstern føler 10 m.

Alltid rennende vann i hus og hytter med **EASY Reg**. Nå trenger du verken å bekymre deg for frosne vannrør eller høy strømregning!

NORSK
PRODUKSJON

EASY Reg forhindrer frosne rør i hus og hytter

Den digitale bryteren med innebygd termostat er både enkel å montere og bruke.



Effektiv styring av varmekabel med Isoterm EASY Reg. Isoterm Bryteren gir deg optimal kontroll over vann- og trykkavløpsanlegg. Denne pålitelige bryteren er utviklet for bruk med Isoterm varme- og trykkavløpskabler av typen T75 eller T300, og muliggjør enkel styring av anleggslengder fra 15 til 300 meter.

Bryteren monteres enkelt på DIN-skinne i sikringsskapet (IP20), og den har en innebygd termostat med en ledningsføler for bakketemperatur på 10 meter av type PT1000. Den sørger for korrekt effekt på varmekabel, samtidig som varmekabelen også er sikret mot overoppheting. Den er enkel å montere, enkel å bruke og har automatisk tilbakestilling fra tine til drift, etter endt tinitid.

Med EASY Reg-appen kan du konfigurere bryteren, se status og motta varsler om eventuelle alarmer, alt avhengig av hvilken tilgang du har.

- **Styring av lange varmekabler (15-300 m)**
- **Praktisk drift/tine-funksjon for allsidig bruk**
- **Enkel installasjon med DIN-skinne**
- **Innebygd termostat for temperaturkontroll**
- **App-styring for fleksibel overvåkning**

Isoterm EASY Reg er løsningen for deg som ønsker praktisk og effektiv administrering av ditt varmesystem. Med denne bryteren kan du føle deg trygg på at systemet ditt fungerer optimalt, samtidig som det er lett tilgjengelig via din smarttelefon.

ISOVARM INDUSTRI

Isovarmrør brukes til varmeanlegg, kjøle / fryseanlegg, vann/avløp og transport av ulike medier med ulik konsistens og egner seg for flere typer anlegg som næringsmiddelindustri, fiskeindustri, celluloseindustri, petrokjemiindustri, farmasøytisk industri og avfallsmottak.

Preisolerte rør gir mange fordeler:

- God isolering – ingen kondens eller isdannelse, lite varmetap.
- Utvendig klamring – ingen kulde/varme-bro.
- God korrosjonsbeskyttelse.
- Tett PE-mantel i sort eller hvit farge.
- Enkel rengjøring og hygienisk.
- Stor stivhet og styrke.
- Kjemikalieresistent og UV-bestendig mantelrør.
- Lave vedlikeholdskostnader.

Medierør:

Medierør velges ut fra rørets bruksområde/kundens ønsker og kan være karbonstål, rustfritt/syrefast stål, kobber eller plast (PE, PP, PVC, ABS).

- Dimensjoner: 15 – 710 mm på medierøret.
- Kan leveres med aktuelle materialsertifikater.
- Lengder: Standard rørlengder 3 – 12 meter.
- Kan leveres med trekkør for varmekabel.
- Plugget i begge ender.

Isolasjon:

- Miljøvennlig MDI basert rigid polyuretanskum (PUR).
- Temperaturområde fra -50 – +120oC som standard.
- Densitet ca. > 60 kg/m³.

Yttermantel:

- HDPE mantel
- Dimensjoner: 90 – 900 mm.

Kapperør:

- Rør for kapping, enklere avisolering ute på anlegget.

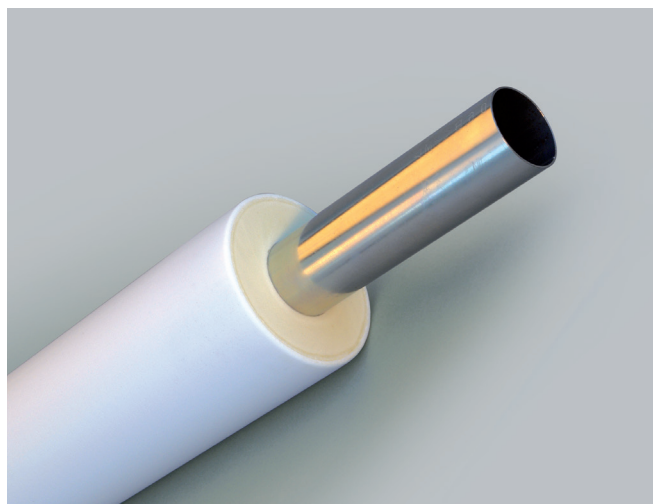
Emballering:

- Rør med hvit mantel leveres emballert med plastfolie.

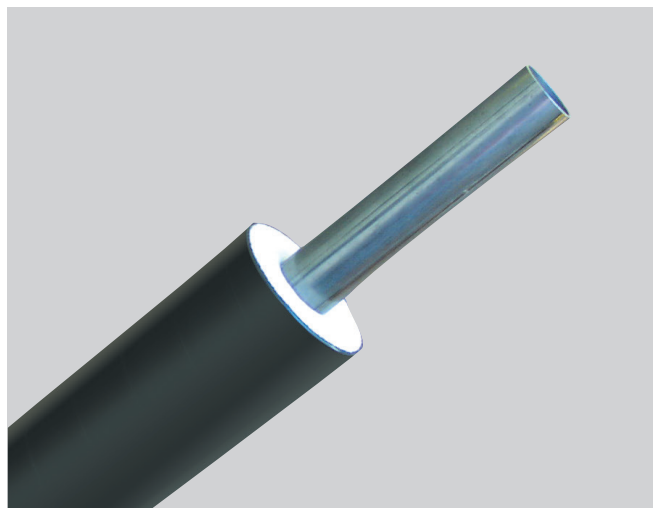
Isoterm leverer også komplette systemer for etterisolering av skjøter, bend og T-rør. Vår tekniske avdeling er behjelpelig med å beregne klammerastand, klammerbredde og varmetap.



Kjøleinstallasjoner hos Fjordlaks AS



Isovarm med syrefast rør og hvit mantel.



Isovarm med karbonstål og sort mantel.

BRUKSOMRÅDER:

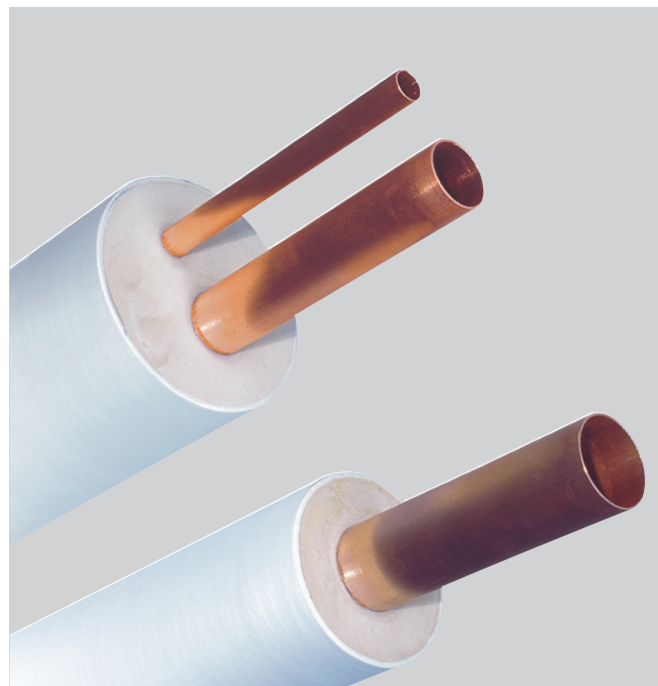
- Kjøle- og fryseanlegg med DX løsning (direkte ekspansjon) og anlegg med indirekte løsning.
- Næringsmiddelindustri (kjøle/fryseanlegg, transport av oljer, fett, sjokolade etc.).
- Fiskeindustri (kjøle/fryseanlegg).
- Celluloseindustri (kjøleanlegg, varmeanlegg, vann/avløpsledninger etc.).
- Petrokjemiindustri (vann/avløpsledninger, transport av ulike medier).
- Pharmasøytisk industri (transport av destillert vann m/ krav til bibeholdelse av en gitt temperatur).
- Avfallsmottak (transport av ulike medier med ulik konsistens).



Industri-installasjon ved Hennig Olsen AS

ISOVARM KJØL/FRYS INDIREKTE KJØLING

- Doble Cu-rør.
- Leveres i flere kombinasjoner.
- Thermo-Click som etterisolering.
- Enklere og raskere montasje på anlegg.
- Selvbærende, større avstand for oppheng.
- Klamring direkte på mantelen, ingen kuldebroer
- og dermed ingen reduksjon i isolasjonsverdien.
- Kapperør for enklere avisolering på anlegget/under installasjon.



Isoterm AS leverer komplette og sertifiserte systemer innen fjernvarme.

Normer og standarder

Fjernvarmesystem: Preisolerte fastholdte rørsystemer for direkte nedgravde fjernvarmenett for distribusjon av varmt vann.

EN 253:2009	Rørsystem av stålrør med varmeisolasjon av polyuretan og utvendig mantling av polyetylen. +A1: 2013
EN 448:2009	Rørdeler til fjernvarmerør av stål med varmeisolasjon av polyuretan og utvendig mantling av polyetylen.
EN 488:2011	Stålventiler for fjernvarmerør av stål med varmeisolasjon av polyuretan og utvendig mantling av polyetylen.
EN 489:2009	Sammenføyning for medierør av stål med varmeisolasjon av polyuretan og utvendig mantling av polyetylen.
EN 13941:2009	Dimensjonering og installering av preisolerte rørsystemer for fjernvarme. + A1:2010
EN14419:2009	Overvåkningssystemer.
EN15698-1:2009	Fjernvarmerør- Preisolerte fastholdte to-rørsystemer for direkte nedgravde fjernvarmenett - Del 1: To-rørsystem av stålrør med varmeisolasjon av polyuretan og utvendig mantling av polyetylen.

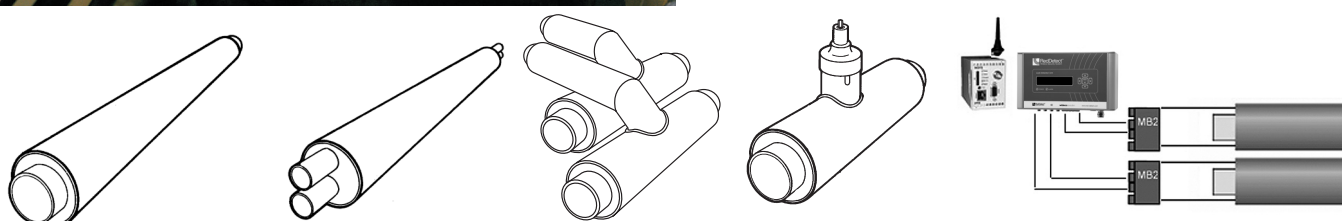


Enkeltrør

Fjernvarmerør leveres som rette enkeltrør i serie 1, 2, 3 og 4. Komplette delespekter.

Dobbeltrør

Fjernvarmerør leveres som rette dobbeltrør (dobbel standard, dobbel + og dobbel ++). Komplette delespekter.





ISOTERM MX PEX RØRSYSTEM

MX Rørsystem er et preisolert fleksibelt plastrørsystem med korrugert ytterrør. Radiflex er konstruert for varmedistribusjon med medierør av PEX med diffusjonssperre og kan dimensjoneres for en maksimal kontinuerlig temperatur på 90°C og maksimalt driftstrykk på 6 bar.

Saniflex er konstruert for distribusjon av varmt og kaldt tappevann eller varmtvannssirkulasjon med medierør av PEX og kan dimensjoneres for en maksimal kontinuerlig temperatur på 75 °C og maksimalt driftstrykk på 10 bar.

Kombiflex-4 er en kombinasjon av Radiflex og Saniflex i samme ytterrør. I kortere perioder må temperaturen ikke overstige 95 °C.

RADIFLEX SINGLE, isolert kveilirør PEX-a PN6 (Oppvarming 90oC, rød m/diff. sperre)

NRF Nr.	Type	Dim (mm)	Vekt (kg/m)	Kveillengde (m)
240 54 01	Radiflex single	25x2,3 / 110	0,9	200
240 54 02	Radiflex single	32x2,9 / 110	1,0	200
240 54 03	Radiflex single	40x3,7 / 110	1,4	200
240 54 04	Radiflex single	50x4,6 / 160	2,2	100
240 54 05	Radiflex single	63x5,8 / 160	2,5	100
240 52 94	Radiflex single	75x6,8 / 200	3,3	100
240 54 07	Radiflex single	90x8,2 / 200	4,4	100
240 54 08	Radiflex single	110x10,0 / 200	5,1	100



RADIFLEX TWIN, isolert kveilirør PEX-a PN6 (Oppvarming 90oC, rød m/diff. sperre)

NRF Nr.	Type	Dim (mm)	Vekt (kg/m)	Kveillengde (m)
240 54 09	Radiflex twin	2 x 25x2,3 / 160	1,9	100
240 54 11	Radiflex twin	2 x 32x2,9 / 160	2,1	100
240 54 12	Radiflex twin	2 x 40x3,7 / 160	2,4	100
240 52 95	Radiflex twin	2 x 50x4,6 / 200	3,0	100
240 52 92	Radiflex twin	2 x 63x5,8 / 200	5,3	100



SANIFLEX SINGLE, isolert kveilirør PEX-a PN10 (Varmt og kaldt tappevann 70oC)

NRF Nr.	Type	Dim (mm)	Vekt (kg/m)	Kveillengde (m)
240 54 14	Saniflex single	22x3,0 / 110	0,9	200
240 54 15	Saniflex single	28x4,0 / 110	1,1	200
240 54 16	Saniflex single	32x4,4 / 110	1,2	200
240 54 17	Saniflex single	40x5,5 / 110	1,6	200
240 54 18	Saniflex single	50x6,9 / 160	1,9	100
240 54 19	Saniflex single	63x8,7 / 160	3,0	100
240 52 96	Saniflex single	75x10,3 / 200	4,3	100
240 54 22	Saniflex single	90x12,3 / 200	4,8	100



SANIFLEX TWIN, ISOLERT KVEILRØR PEX-a PN10 (Varmt og kaldt tappevann 75oC)

NRF Nr.	Type	Dim (mm)	Vekt (kg/m)	Kveillengde (m)
240 54 23	Saniflex twin	22x3,0+22x3,0 / 160	1,3	100
240 54 24	Saniflex twin	28x4,0+22x3,0 / 160	1,6	100
240 54 25	Saniflex twin	32x4,4+22x3,0 / 160	2,1	100
240 54 26	Saniflex twin	32x4,4+28x4,0 / 160	2,2	100
240 54 27	Saniflex twin	32x4,4+32x4,4 / 160	2,4	100
240 54 28	Saniflex twin	40x5,5+22x3,0 / 160	2,3	100
240 54 29	Saniflex twin	40x5,5+28x4,0 / 160	2,5	100
240 54 31	Saniflex twin	40x5,5+32x4,4 / 160	2,7	100
240 54 32	Saniflex twin	40x5,5+40x5,5 / 160	2,9	100
240 54 33	Saniflex twin	50x6,9+28x4,0 / 160	3,1	100
240 54 34	Saniflex twin	50x6,9+32x4,4 / 160	3,7	100
240 52 97	Saniflex twin	50x6,9+40x5,5 / 200	4,2	100
240 52 98	Saniflex twin	50x6,9+50x6,9 / 200	4,4	100



KOMBIFLEX-4, ISOLERT KVEILRØR PEX-a PN6/PN10 *

NRF Nr.	Type	Dim (mm)	Vekt (kg/m)	Kveillengde (m)
240 54 37	Kombiflex-4	2x25/28+22 / 160	1,9	100
240 54 38	Kombiflex-4	2x32/28+22 / 160	2,3	100
240 54 39	Kombiflex-4	2x32/32+22 / 160	2,5	100



*Oppvarming 90 °C / Varmt og kaldt tappevann 70 °C

ARCTIFLEX, ISOLERT KVEILRØR PE PN10 (c=1,25) (Varmepumpe og kaldt tappevann)

NRF Nr.	Type	Dim (mm)	Vekt (kg/m)	Kveillengde (m)
240 54 44	Arctiflex	50x3,7 / 160	2,3	100
240 54 45	Arctiflex	63x3,8 / 160	2,8	100
240 52 99	Arctiflex	75x4,5 / 200	3,2	100
240 54 47	Arctiflex	90x5,4 / 200	3,5	100
240 54 48	Arctiflex	110x8,1 / 200	4,9	100



TILBEHØR MX PEX RØRSYSTEM

Koblingene kan generelt brukes til alle formål og forhold hvor PEX-rør kan brukes.

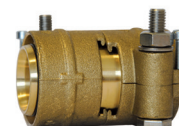
I tillegg til vann er koblingene egnet for glykolblandinger i frostvæskesystemer.

Koplinger ≤ 63 mm er typegodkjente. Koplinger større enn 63 mm er produsert og testet av VTT etter samme krav som de typegodkjente koblingene.

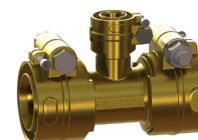
NRF Nr.	Type	Dim (mm)	Materiale
240 54 53	Kompresjonskopling (Tippunion)	25 x 1"	Messing f/PEX PN6
240 54 54	Kompresjonskopling (Tippunion)	32 x 1"	Messing f/PEX PN6
240 54 55	Klemkopling (Tippunion)	40 x 1 1/4"	Messing f/PEX PN6
240 54 56	Klemkopling (Tippunion)	50 x 1 1/4"	Messing f/PEX PN6
240 54 57	Klemkopling (Tippunion)	63 x 2"	Messing f/PEX PN6
240 54 58	Klemkopling (Tippunion)	75 x 2 1/2"	Messing f/PEX PN6
240 54 59	Klemkopling (Tippunion)	90 x 3"	Messing f/PEX PN6
240 54 69	Klemkopling (Tippunion)	110 x 4"	Messing f/PEX PN6



240 56 71	Skjøtekopling	32 x 32	Messing f/PEX PN6
240 56 72	Skjøtekopling	40 x 40	Messing f/PEX PN6
240 56 73	Skjøtekopling	50 x 50	Messing f/PEX PN6
240 56 74	Skjøtekopling	63 x 63	Messing f/PEX PN6
240 56 76	Skjøtekopling	75 x 75	Messing f/PEX PN6
240 56 77	Skjøtekopling	90 x 90	Messing f/PEX PN6
240 56 75	Skjøtekopling	110 x 110	Messing f/PEX PN6



156 749 8	T-kopling	32X25X32 mm	Messing f/PEX PN6
156 75 03	T-kopling	32x32x32 mm	Messing f/PEX PN6
156 75 01	T-kopling	40X25X40 mm	Messing f/PEX PN6
156 75 00	T-kopling	40X32X40 mm	Messing f/PEX PN6
156 75 04	T-kopling	40X40X40 mm	Messing f/PEX PN6
156 74 99	T-kopling	50X32X50 mm	Messing f/PEX PN6
156 75 02	T-kopling	50X40X50 mm	Messing f/PEX PN6



NRF Nr.	Type	Dim (mm)	Materiale
240 54 61	Kompresjonskopling (Tippunion)	22 mm x 3/4"	Messing f/PEX PN10
240 54 62	Kompresjonskopling (Tippunion)	28 mm x 1"	Messing f/PEX PN10
240 54 63	Kompresjonskopling (Tippunion)	32 mm x 1"	Messing f/PEX PN10
240 54 64	Klemkopling (Tippunion)	40 mm x 1 1/4"	Messing f/PEX PN10
240 54 65	Klemkopling (Tippunion)	50 mm x 1 1/4"	Messing f/PEX PN10
240 54 66	Klemkopling (Tippunion)	63 mm x 2"	Messing f/PEX PN10
240 54 67	Klemkopling (Tippunion)	75 mm x 2"	Messing f/PEX PN10
240 54 68	Klemkopling (Tippunion)	90 mm x 3"	Messing f/PEX PN10



240 56 78	Skjøtekopling	32 x 32	Messing f/PEX PN10
240 56 79	Skjøtekopling	40 x 40	Messing f/PEX PN10
240 56 81	Skjøtekopling	50 x 50	Messing f/PEX PN10
240 56 82	Skjøtekopling	63 x 63	Messing f/PEX PN10
240 56 83	Skjøtekopling	75 x 75	Messing f/PEX PN10
240 56 84	Skjøtekopling	90 x 90	Messing f/PEX PN10

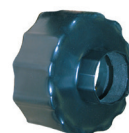


TILBEHØR MX PEX RØRYSTEM

- Rettskjøter leveres inklusiv mufferrør, isolering og krympestrømper, eks. rørdel.
- T-rørskjøter leveres inklusiv T-rørdeksel, isolering og lim/fugemasse, eks. rørdel.
- Tilkoplingskummer på forespørsel.

Kompresjonskoplinger og klemkoplinger leveres med utvendige gjenger. Koplingene er egnet for montering med hamp. Ovennevnte koplinger samt skjøtekoplinger og T-koplinger leveres i avsinkningsbestandig messing iht. gjeldende normer og standarder.

NRF Nr.	Type	Dim (mm)
240 54 49	MX-rettskjøt	110
240 54 51	MX-rettskjøt	160
240 54 52	MX-rettskjøt	200
240 51 65	MX-T-rørskjøt	110
240 51 66	MX-T-rørskjøt	160
240 51 67	MX-T-rørskjøt	200
240 47 34	Endeavslutning enkel	22-28 / 110
240 47 38	Endeavslutning enkel	32-40 / 110
240 51 56	Endeavslutning enkel	50-63 / 160
240 47 47	Endeavslutning enkel	75-90-110 / 200
240 51 57	Endeavslutning dobbel	22+22, 28+22, 32+22, 40+22 /160
240 51 58	Endeavslutning dobbel	2x25, 2x32, 2x40, 32+28, 32x32, 40+28, 40+32, 40x40/160
240 51 59	Endeavslutning dobbel	50+28, 50+32/160 og 50+40/200, 2x50/200
240 51 69	Endeavslutning dobbel	2x63/200
240 51 68	Endeavslutning quatro	2x25-28+22, 2x32-28+22, 2x32-32+22 / 160



NRF Nr.	Type	Dim. mantel	Bøyeradius
240 56 91	MX børefikstur	Ø110 mm	R= 350 mm
240 56 92	MX børefikstur	Ø110 mm	R= 400 mm
240 56 93	MX børefikstur	Ø160 mm	R= 600 mm
240 56 94	MX børefikstur	Ø160 mm	R= 800 mm
240 56 95	MX børefikstur	Ø160 mm	R= 1000 mm
240 56 96	MX børefikstur	Ø200 mm	R= 1200 mm
240 56 97	MX børefikstur	Ø200 mm	R= 1300 mm

Denne fiksturen gjør det enklere å bøye rør fra MX rørsystem og jevnt, samt at den hjelper med å fiksure røret i denne posisjonen, f.eks. for oppføring til bygg.



TILKOPLINGSKUMMER MX PEX RØRYSTEM

Tilkoplingskum i PE, inklusive isolert lokk. Leveres med eller uten rørdeler. Kummene tilpasses kundens ønsker.

Skrog Ø (mm)	Høyde skrog (mm)	Antall gjennomføringer	Gjennomføringer Ø (mm)
400	500	1-12	for 110
560	600	-	for 160
670	-	-	for 200
900	-	-	-
1050	-	-	-





Pipelife.no



[Kontaktpersoner](#)

Pipelife Norge AS er en del av Pipelife-konsernet, en av verdens ledende produsenter av plastrørssystemer. Pipelife er etablert i 24. Vårt mål er å være den ledende verdiskaperen i rørbransjen, og å øke folks livskvalitet gjennom å tilby verdifulle løsninger for beskyttelse og transport av vann og energi.

Hos Pipelife finner du som kunde det mest komplette sortimentet av rør til flere av samfunnets grunnleggende funksjoner: Vannforsyning, innendørs og utendørs avløp, drenering, kabelvern og el-installasjon. Kontakt oss så tidlig som mulig i prosjekteringsfasen, så hjelper vi deg med tekniske råd, materialvalg, logistikk og andre viktige faktorer som må på plass for at prosjektet skal bli så godt som mulig - for deg og brukerne!

Hovedkontor
Pipelife Norge AS
Hamnesvegen 97
6650 Surnadal
Telefon 71 65 88 00

Pipelife Norge AS
Postboks 74 Skjerkøya
3995 Stathelle
Telefon 71 65 88 00

Pipelife Norge AS
Flyplassvegen 16
2630 Ringebru
Telefon 71 65 88 00

Pipelife Norge AS
Brobekkveien 40
0582 Oslo
Telefon 71 65 88 00

Pipelife Norge AS
Tungavegen 30
7047 Trondheim
Telefon 71 65 88 00

Pipelife Norge AS
Nedre Nøttveit 62
5238 Rådal
Telefon 71 65 88 00

e-post:
firmapost@pipelife.com
ordre@pipelife.com
tilbud@pipelife.com

www.pipelife.no
facebook.com/PipelifeNorge



Pipelife Norges fabrikker i Surnadal, på Stathelle og på Ringebru

Brosjyre versjon: Januar 2026
Med forbehold om endringer/trykkfeil