



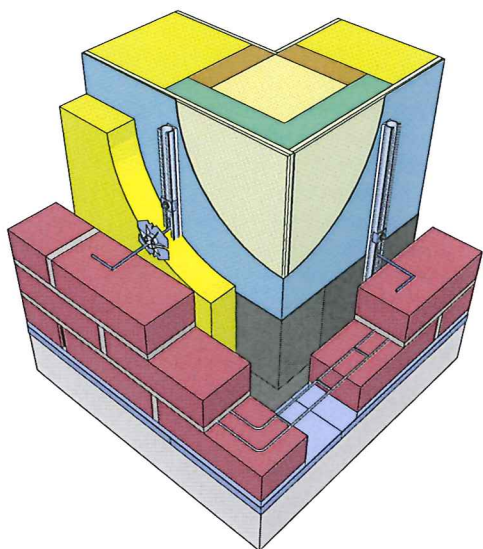
## BI-SKINNE-450 FOR ETTERMONTERING

FORANKRING  
/ MUR  
2014

### SYSTEMBESKRIVELSE:

Forankring av skallmurvegg med murt ytre vange

### Delvis leddet / glideforbindelse



#### Produkter i skisse:

- Fiberduk-PP – 200 kg/m<sup>3</sup>
- Membran – sveisbar
- Membran – hjørne – sveisbar
- BI-glidesjiktbeslag
- BI-glidesjiktbeslag – hjørne
- BI-murverksarmering – hjørne
- BI-skinne m/ tilbehør
- BI-isobrikke m/ dryppnese

### BESKRIVELSE OG BRUK

Forankring av skallmurvegg med murt ytre vange til bakvegg av betong, stål, stålstender, tegl, lettklinker, lettegl, porebetong, mur, tre.

Et system der skinner fastboltes / skrues fast til de fleste typer bakvegg. Bolte / skruefestene monteres sammen med BI-vinkelskive, som klemmes over skinnen.

BI-trådene plasseres fortrinnsvis umiddelbart over og under eller på hver side av, hver innfesting, dvs. 2 stk. murbindere pr. feste. Mer tilfeldig feste av BI-tråden gir lavere kapasitet. Standard senteravstand for feste er 450 mm.

BI-tråden hektes på skinne før eller under muring. Systemet kan praktisk talt kan brukes ubegrenset i høyden, og det er andre faktorer enn forankrings-systemet som setter begrensninger med hensyn til høyde og bredde på murflatene.

Ved vertikale bevegelser virker glideforbindelsen, og ved horisontale bevegelser virker tråden som leddet i skinnen. Ved trykk "biter" tråden seg fast i bakkant av skinnen, og ved sug vil skinnens flenser hindre tråden i å trekkes ut.

Dersom ikke annet beskrevet skal det benyttes minst 4 bindere pr. m<sup>2</sup>. Over 4 etg. bør det, grunnet branntekniske utfordringer, forankres direkte i hovedbæresystemet.

Horisontal, liggende skinne gir leddet forbindelse.

Alle murbindere skal monteres med fall utover.

Innmuringsdybde minst 40 mm - fra komprimert fuge.

For utregning av senteravstand mellom skinnene og antall murbindere per m<sup>2</sup>, se eventuell beskrivelse fra rådgivende / arkitekt / prosjekt.

### DIMENSJONERENDE KAPASITETER I TEGLMURVERK - SYSTEM:

BI-tråd for skinne	80	100	120	140	160	180	200	220	240	260	mm
Isolasjon + luftspalte	25	45	65	85	105	125	145	165	185	205	mm
4,0 mm tråd	0,90	0,90	0,90	0,90	0,90	0,90	0,90	0,85	0,65	0,55	kN
- tillatte vegg høyde (teknisk)	-	-	-	-	-	-	-	-	-	-	m

Verdiene er satt ut fra systemet - kapasiteten for bakveggen må alltid vurderes.

#### TEKNISK: BI-UNIVERSALSKINNE

Utv. mål: 22x20x2500 mm  
 Material: Spesialherdet aluminium - T6  
 Kvalitet: HA-6082 - AL.MGS1 1 - M4  
 Vekt: 0,58 kg/stk. - 11,5 kg/flak  
 Membran: PP-185 / beskyttelse av bakside  
 Forboret 6 stk. 8,0 mm hull, c/c 450 mm

#### TEKNISK: BI-TRÅD / BI-VINKELSKIVE

BI-tråd: 4,0 mm / ferdig murvinkel  
 BI-vinkel: 1,0 mm / 8,0 mm hull  
 Material: Rustfritt syrefast stål  
 Kvalitet: A4 / SS 2340 / AISI 316 - M4  
 Strekk:  $\sigma 0,2 \geq 700 \text{ N/mm}^2$   
 All tråd blir rettet maskinelt før produksjon.