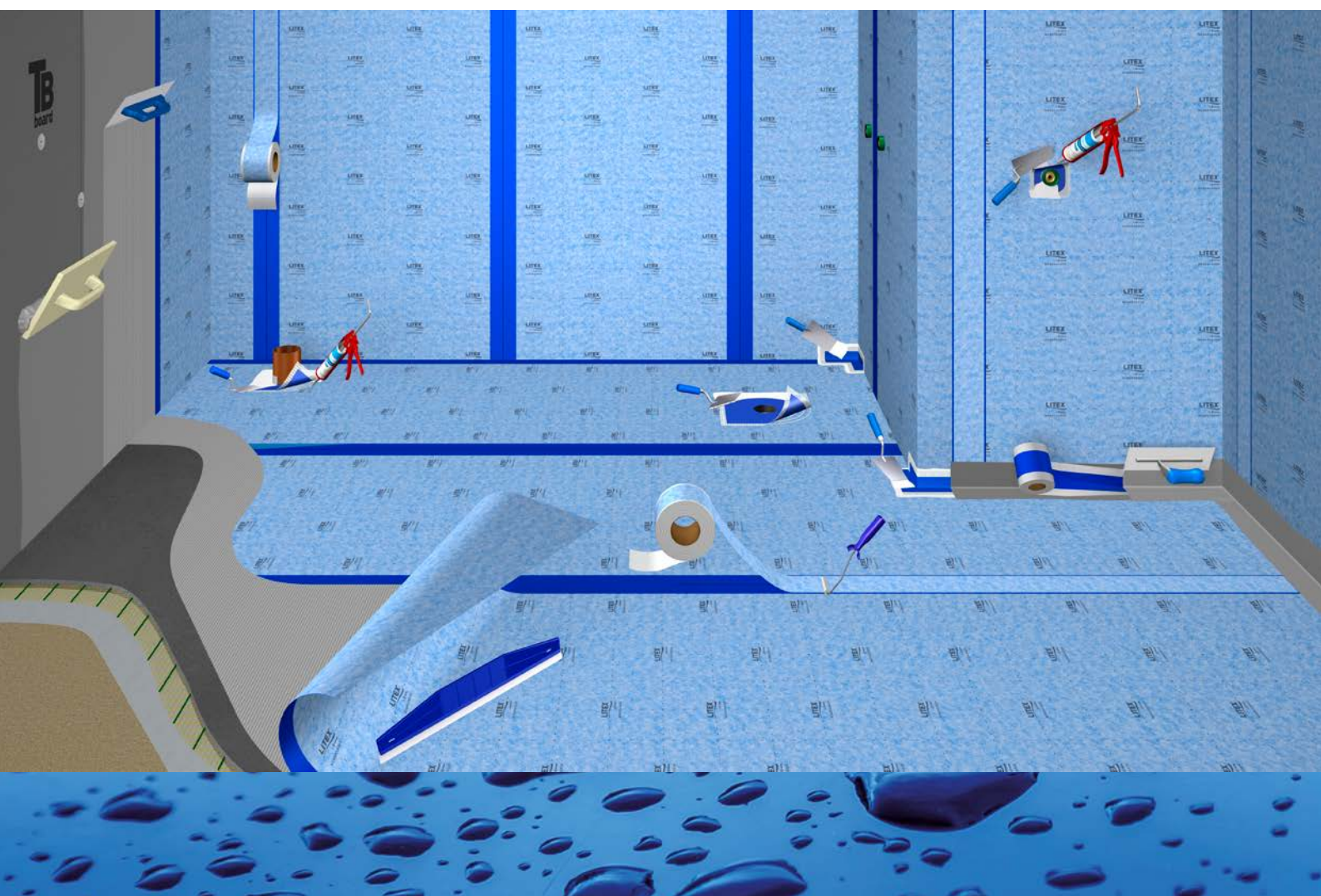




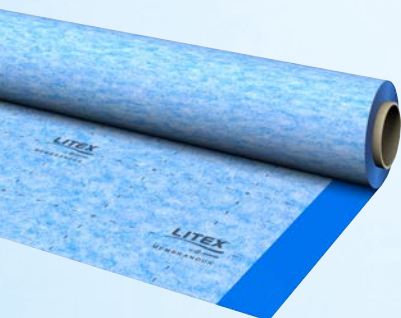
Leggeanvisning for **LITEX MEMBRANDUK**



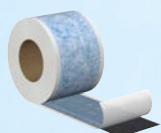
 **TRYGT**  **RASKT**  **LØNNSOMT**



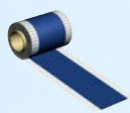
HUSKELISTE



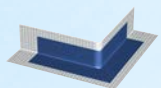
LITEX® membranduk



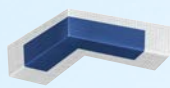
LITEX® membrantape



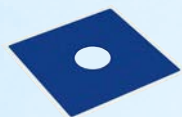
LITEX® tettebånd



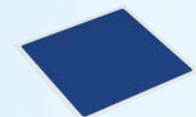
LITEX® utvendig hjørnemansjett



LITEX® innvendig hjørnemansjett



LITEX® rørmansjett



LITEX® slukmansjett



LITEX® 2-komponent lim for liming av duk



LITEX® monteringslim for mansjetter

MEMBRANDUK FOR VEGG OG GULV

Litex Membranduk kan monteres på gips, våtromsplater, betong eller annen fast overflate og legges både på vegg og gulv. Duken skjøtes på en unik måte som forhindrer kapilærvandring og gjør det effektivt å sette opp. Les hele leggeanvisningen før du går i gang.



EFFEKTIVT



GODKJENT SYSTEM

ANBEFALTE VERKTØY

Mikser til å blande lim, limpistol, glattsparkel bredde ca. 40 mm, pussebrett ca. 30 x 40 cm, tannsparkel 4 x 4 eller 3 x 3, murerskje, pensel, innvendig hjørneskje, tapetsletter ca. 40 cm, tapetkniv, rillet rulle, tørkefille.

FORBEREDELSE

Kapp til ferdige lengder av Litex Membranduk til hele rommet. Kapp til ferdige lengder av Litex tettebånd til overgangen gulv og vegg. Lengden av tettebandet til overgang gulv og vegg skal være ca. 5 cm kortere enn lengden av veggen ved bruk av prefabrikkerte innvendig og utvendige hjørner. Ta ut klemringen på sluket.

1. MIKSE 2-KOMPONENT LIM

Bland 2-komponent lim ved å først tilsette væske og deretter pulver. Bland dette godt med en mikser. La limet hvile i 1 - 2 minutter før du mikser det opp igjen.

 **Tips:**

Spar litt av væsken tilsvarende 2 cm når du blander. Da kan du forlenge åpentiden. Tilsett så litt væske senere når limet begynner å få en tykkere konsistens.



Forbruk: Ca. 1,5 kg/m² ved bruk av 3x3 tannsparkel.

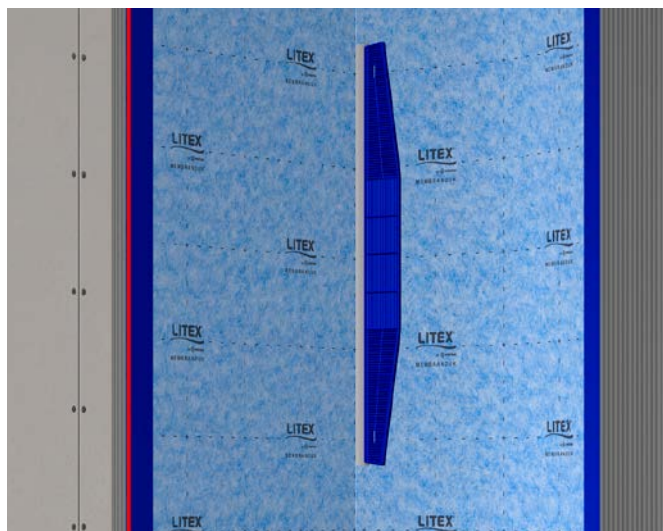
2. FORBEREDELSE MEMBRANDUK TIL VEGG

Start ved dusjhjørnet, vatre opp en loddrett linje ca. 50 cm fra hjørnet. Påfør 2-komponent limet med pussebrett i 1 meter bredde fra den loddrette linjen. Deretter drar du ut limet med en tannsparkel på veggen før du legger på duken. Hvis du arbeider alene, gjør deg ferdig med én duklengde av gangen.



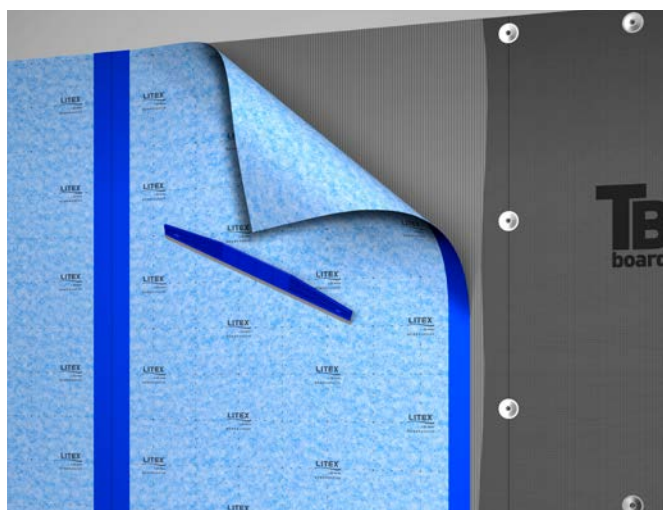
3. MONTERE MEMBRANDUK PÅ VEGG

Legg første duk på veggen, start ved den loddrette linjen og stryk duken inn mot hjørnet og videre ut på tilstøtende vegg. Stryk ut luft med en tapetglatter eller tilsvarende, og sørg for at veggen blir glatt. Som kontroll kan du dra løs et hjørne av duken, for å se om det er påført nok lim. Hvis det er tilfredsstillende, stryk så hjørnet ut igjen.



4. MONTÉR MEMBRANDUKEN KANT I KANT

Fortsett med neste felt på 1 meter, glatt ut og gjenta prosedyren. Membranduken skal monteres kant i kant slik at de blå feltene tilstøter hverandre. Hvis det ikke blir benyttet membranduk på gulv, men smøre-membran, sørg da for å ha en overlapp ut på gulvet på 5 cm. Se våtromsnormen 34.335 fig. 34b



5. MONTERING AV MEMBRANTAPE

Når alle veggene er påført membranduk, tørk av overskuddslim som er kommet ut på de glatte blå sidene av duken med en tørkefille. Skjær så ferdige lengder av Litex Membrantape til alle skjøter som er montert kant i kant. Montér Membrantapen i det glatte blå feltet i skjøten. Sørg for at du har et glatt blått felt på hver side av Membrantapen. Avslutt med å rulle over Membrantapen med en rillet rulle.

I et bad vil det trolig alltid være en skjøt som ikke kan legges kant i kant. Legg den skjøten lengst unna dusjhjørnet og gjerne ved døren. Skjøten som ikke kan monteres kant i kant, monteres med 10 cm overlapp, limes og forsegles med Litex 2-komponent lim.



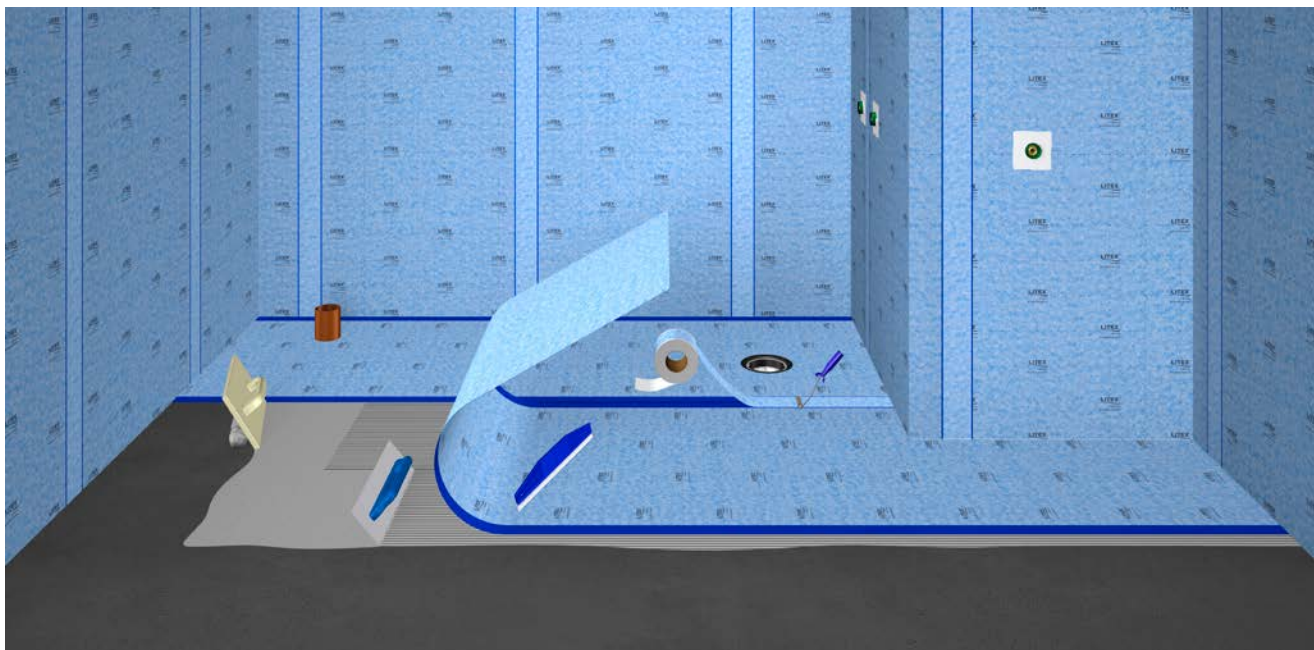
6. MONTERING AV RØRMANSJETTER

Påfør Litex monteringslim rundt rørgjennomføringer og monter rørmansjetter. Fordel så limet jevnt utover med en sparkelspade. Overskuddslim sparkles inn over mansjetten.



7. MONTERE MEMBRANDUK PÅ GULV

Begynn ved den innerste vegg, og ta for deg duklengde for duklengde. Påfør 2-komponent lim med tannsparkel på gulv før du legger på duken. Vi anbefaler at du gjør deg ferdig med én duklengde av gangen. Start med å glatte ut duken og stryk duken inn mot hjørnet og videre ut på tilstøtende vegg. Stryk ut luft med en tapetsletter og sørg for at duken ligger glatt på gulvet uten luftlommer. Gjenta prosessen med å legge duk på felt 2 og legg duk nr. 2 kant i kant med duk nr. 1. Fortsett til hele gulvet er lagt. Vent ca. 2 timer og forsegl alle skjøter med membrantapen. Når du har lagt duken over sluket, skjær så hull inn til flensen på sluket.



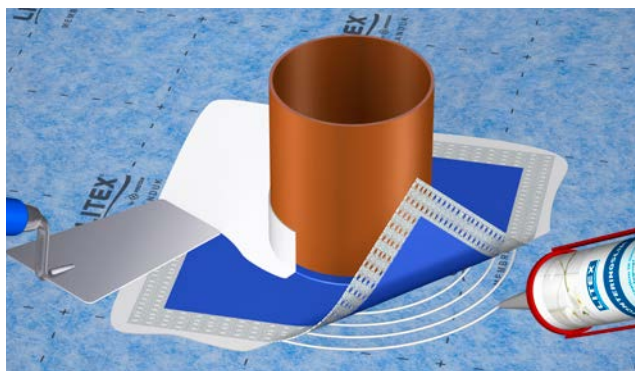
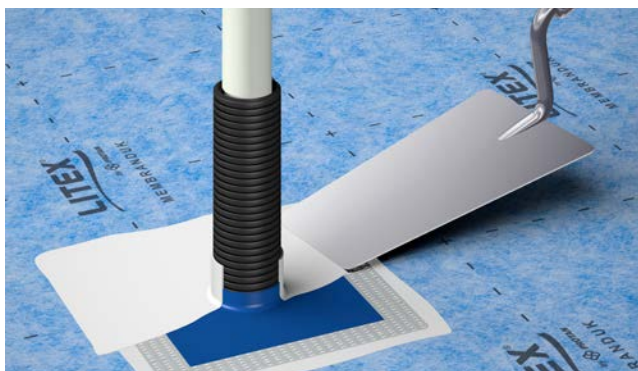
8. MONTERING AV SLUKMANSJETT

Ved montering av slukmansjetten, begynn med å sparkle ut monteringslim rundt sluket. Deretter legger man på slukmansjetten og benytter sparkelspaden til å sparkle mansjetten ned i limet. Overskuddslim sparkles inn over mansjetten. Vent til limet er støvtørt (ca. 20 min.) til du monterer klemringen. Hvis sluket ligger 2 cm - 3 cm ned i støpen, benyttes vår formpresset slukmansjett. Alternativt kan forlenger- ring og universalmansjett benyttes.



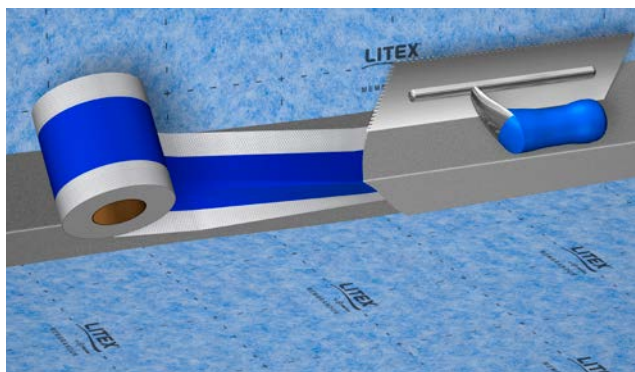
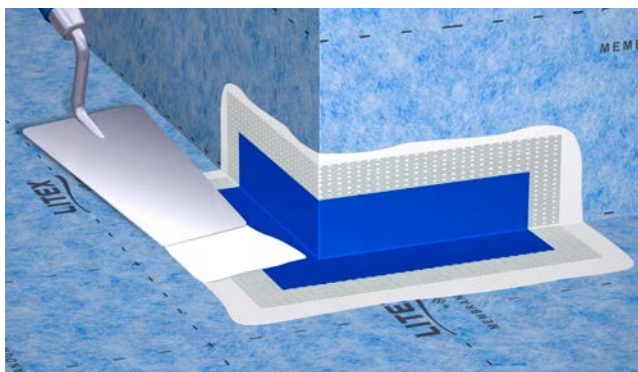
9. MONTERE RØRMANSJETTER PÅ GULV

Påfør Litex Monteringslim rundt røret med en tannsparkel og press ned overflaten slik at mansjetten får god kontakt med limet. Fordel så limet jevnt utover med en sparkelspade. Overskuddslim dras inn over mansjetten.



10. MONTERING AV INNVENDIG/UTVENDIGE HJØRNER SAMT TETTEBÅND

Montér innvendig og utvendig hjørnemansjett med monteringslim. Benytt samme fremgangsmåte som ble benyttet på rørmansjetter. Påfør 2-komponent lim i overgang gulv og vegg samt i og rundt hjørner. Benytt hjørneskje eller pensel og ta én vegg av gangen. Legg tettebåndet i overgang gulv og vegg med overlapp mot hjørnemansjettene. Overlappen skal være på ca. 2,5 cm. Stryk så glatt med hjørneskje eller pensel. Til slutt påføres 2-komponent lim enten med sparkelspade eller med pensel over tettebåndet slik at det monteres vått i vått. Du er nå ferdig med legging av membran- duken og kan begynne å flislegge allerede neste dag.



Kontrollskjema LITEX® Membranduk



Dato: _____ Gnr./Bnr.: _____ Nybygg
Adresse: _____ Rehabilitering

Batchnr. Duk: _____ Tape: _____ 2-K Lim: _____ Limpatron: _____
Utløpsdato: _____ Tape: _____ 2-K Lim: _____ Limpatron: _____

Vegg Gulv
Underlag vegg: _____ Underlag gulv: _____

Er det fall til sluk på 1:100? _____ Er det lokalt fall på 1:50 i området rundt sluk? _____
Hvilken sluk/slukfabrikant er benyttet? _____
Beskriv oppbygging: _____

Er sluk montert etter monteringsanvisning fra slukleverandør?
 Ja Nei, beskriv: _____

Hvilken slukmansjett er benyttet?
 Litex slukmansjett universal Litex slukmansjett formpresset Litex Slukmansjett til Purus Line
 Annen, beskriv: _____

Er slukmansjett montert iht. monteringsanvisningen?
 Ja Nei, beskriv: _____

Er Litex hjørnemansjetter og tettebånd benyttet og montert iht. monteringsanvisning?
 Ja Nei, beskriv: _____

Hvilket lim er benyttet til feste av mansjetter? _____

Er det brukt Litex Membrantape i skjøtene?
 Ja Nei, beskriv: _____

Er Litex 2-K lim benyttet ved montering av duk og tettebånd?
 Ja Nei, beskriv: _____

Er Litex Memranduksystem montert iht. til monteringsanvisning?
 Ja Nei, beskriv: _____

Type veggboks: _____ Type mansjett montert på veggboks: _____

Foreligger det bildedokumentasjon? Minnepinne Annet Kommentar: _____

Kopi av material-listen er vedlagt. Boligen er registrert i boligmappa.no

Utført og kontrollert av: _____

Firmanavn: _____

Telefon: _____ Mailadresse: _____