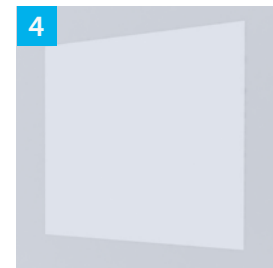
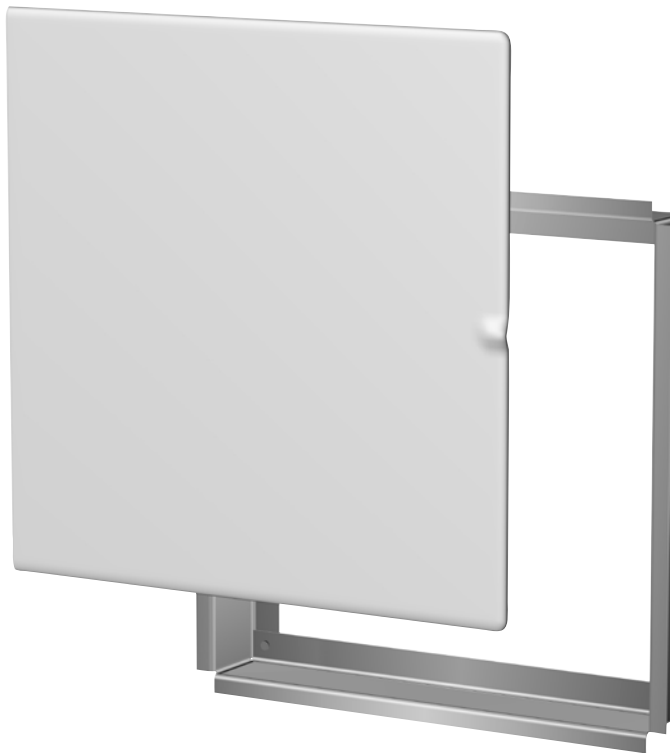


INSPEKSJONSLUKE

STANDARD SIDE 2
PUSH-UP SIDE 4

INSPEKSJONSLUKE STANDARD

INSPEKSJONSLUKE STANDARD

Standardluken finnes uklassifisert samt med brannklassifisering EI 30 og EI 60.

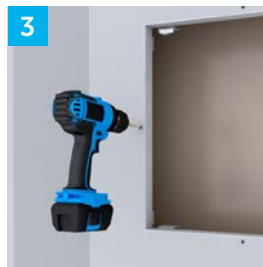
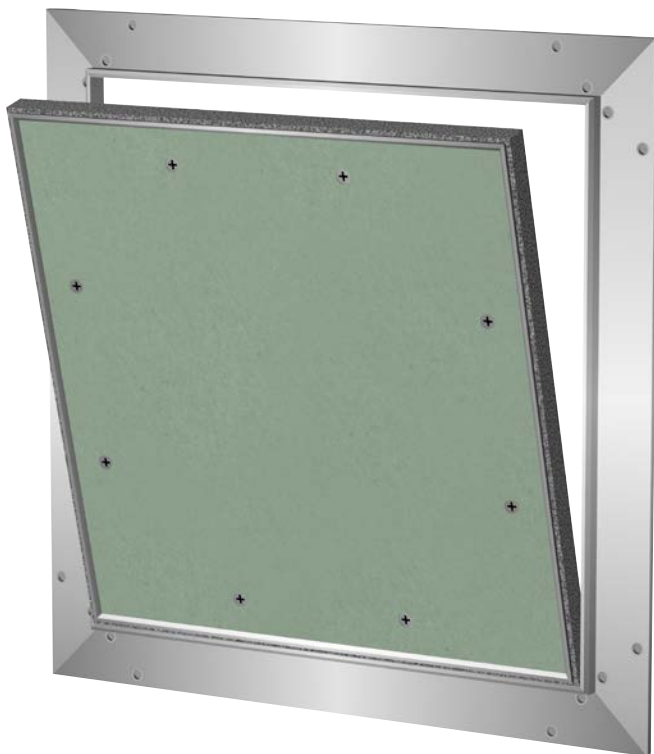
METODE		
TEGNE OPP HULL	Bruk mal som finnes på lukens eske for å tegne opp hull	✓
HULLTAGING	Skjær nøyaktig ut hull i veggen	✓
PLASSERE RAMME I HULL	Sett inn ramme i åpning	✓
FIKSERING RAMME, STANDARD	Beslag trykkes/"slås ned" over ramme på alle sider, og klemmes mot gipsplatens bakside.	✓
FIKSERING RAMME, EI 30 OG EI 60	Beslag trykkes/"slås ned" over ramme på alle sider, og klemmes mot gipsplatens bakside. Beslag skrues fast i ramme.	🔥
MONTERING LUKE	Trykk luken fast i ramme.	✓



GRUNNLEGGENDE MONTASJE



OPPNÅ BRANNKRAV

INSPEKSJONSLUKE PUSH-UP

INSPEKSJONSLUKE PUSH-UP

En "usynlig" luke som kan males, tapetseres eller flislegges.

METODE		
TEGNE OPP HULL	Bruk malen som finnes på lukens eske for å tegne opp hull	✓
HULLTAGING	Skjær nøyaktig ut hull i veggen	✓
PLASSERE RAMME I HULL	Stikk inn ramme gjennom hullet og vend den så fals vender ut gjennom hullet.	✓
FIKSERING RAMME	Hold fast ramme tett mot gipsplatens bakside og skru den fast fra fremsiden med 4 gipsskruer	✓
MONTERING LUKE	Sett luke inn i ramme og fest i de fjærende beslagen på rammens bakside.	✓



GRUNNLEGGENDE MONTASJE



OPPNÅ BRANNKRAV