

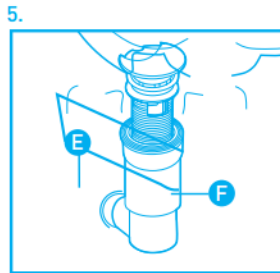
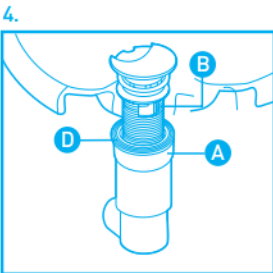
## Vieser-erikoisvesilukko Vieser-specialvattenlås Vieser-spesialvannlås Vieser-wash basin water trap

### Monteringsanvisning:

1. Skruve loss underdelen **A** og den gråe innleggsdelen **B** ifra hverandre.
2. Monter den gråe innleggsdelen **B** på hullet i vaskeservanten, så att den tynne pakningen • havner mellom innleggsdelens flens og vaskeservantens flate.
3. Appliser glidemiddel på innleggsdelens **B** gjenger.
4. Hold fast i proppen og monter underdelen **A** på innleggsdelen **B** å se til att den tykke tettingen **D** tetter mellom underdelen og vaskeservantens underside.
5. Monter 32 mm rør **E** i underdelen. Juster rett høyde ved behov **F**.

### Bruk og rensning:

- For å stenge proppen vrids den en kvart runde til høyre inntil den er stengt.
- Vannlåset kan renses ved behov gjennom å oppta proppen mens den er i åpen posisjon.
- Spyle og vaske proppen under rinnende vann.



### Installation instructions:

1. Unscrew underpart **A** and grey interior part **B** from each other.
2. Install the grey interior part **B** in the hole of the sink so that the thin sealing **C** enters between the flange of the interior part and the washbasin surface.
3. Apply a lubricant to the thread of the grey interior part **B**.
4. Hold the plug and screw underpart **A** in the grey interior part **B** so that the thick sealing **D** is between the underpart and the washbasin.
5. Install 32 mm pipe **E** to the underpart. If necessary, adjust body height **F**.

### Use and cleaning:

- When you wish to close the plug, turn it a 1/4 turn clockwise until the plug is closed.
- The plug part can be cleaned by lifting it up while the plug is in open position.
- Rinse the plug part under running water.

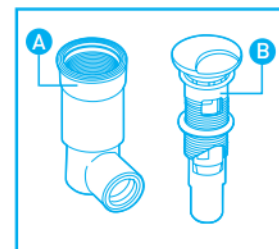
### Asennusohje:

1. Ruuvaa alaosa **A** ja harmaa sisäosa **B** irti toisistaan.
2. Asenna harmaa sisäosa **B** altaan reikään siten, että ohut tiiviste **C** jää sisäosan laipan ja altaan pinnan väliin.
3. Sivele liukuainetta harmaan sisäosan **B** kierteeseen.
4. Pidä tulppa kiinni ja kierrä alaosa **A** kiinni harmaaseen sisäosaan **B** altaan alapuolelta siten, että paksu tiiviste **D** jää alaosaan ja altaan pohjan väliin.
5. Asenna 32 mm putki **E** alaosaan. Tarvittaessa voit säätää rungon korkeutta **F**.

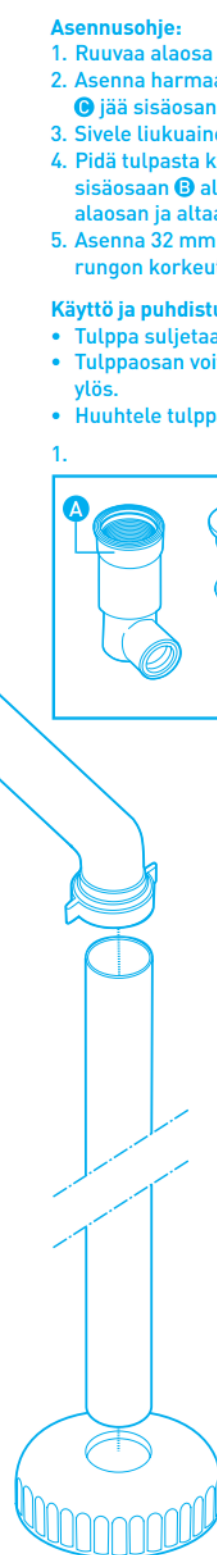
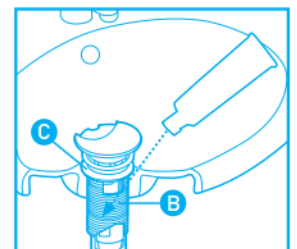
### Käyttö ja puhdistus:

- Tulppa suljetaan kiertämällä sitä 1/4 kierrosta myötäpäivään.
- Tulppaosan voit puhdistaa nostamalla sen kokonaisuudessaan ylös.
- Huuhtelee tulppaosa juoksevalla vedellä.

1.



2-3.



### Monteringsanvisning:

1. Skruva loss underdelen **A** och den gråa insatsdelen **B** ifrån varandra.
2. Montera den gråa insatsdelen **B** i tvättställets hål, så att den tunna pakningen **C** hamnar mellan insatsdelens fläns och tvättställets yta.
3. Applicera glidmedel på insatsdelens **B** gängor.
4. Håll i proppen och montera underdelen **A** på insatsdelen **B** och se till att den tjocka tätningen **D** tätar mellan underdelen och tvättställets undersida.
5. Montera 32 mm rör **E** i underdelen. Justera rätt höjd vid behov **F**.

### Användning och rengöring:

- För att stänga proppen vrids den ett kvarts varv höger tills den är stängd.
- Vattenlåset kan rensas vid behov genom att lyfta upp proppen när den är i öppet läge.
- Skölj och tvätta proppen under rinnande vatten.