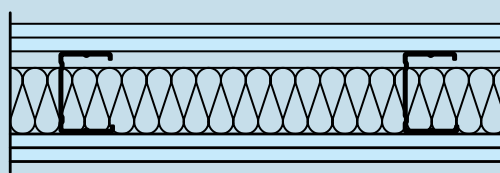


KNAUF SILENTBOARD





KNAUF SILENTBOARD

LYDSIKRE LØSNINGER

Knauf Silentboard gir i forhold til tradisjonelle gipsplatevegger en lyd-reduksjon som er opptil 10dB bedre. Utover at platens høye densitet gir meget bra lydreduksjon, bidrar den spesielle sammensetningen av gipskjernen til at Knauf Silentboard har en "klangdød effekt". Derfor er Knauf Silentboard svært godt egnet til blant annet kino/ musikklokale/lydstudio, og ikke minst til renovering av gamle etasjeskillere.

REDUSERER TUNGE BASSLYDER

I forhold til en konstruksjon med tradisjonelle gipsplater, utmerker Knauf Silentboard seg spesielt i det lavfrekvente området mellom 50-100 Hz (basslyd).

ETASJESKILLER

Knauf Silentboard egner seg godt til utbedring av etasjeskillere fordi det oppnås en betydelig forbedring av trinnlydnivået.

MONTERES SOM GIPSPLATER

Knauf Silentboard behandles og monteres like enkelt som Norgips Standard gipsplater. Hvis det ikke monteres standardplate utenpå, må den sparkles, for eksempel med med Knauf Uniflott.

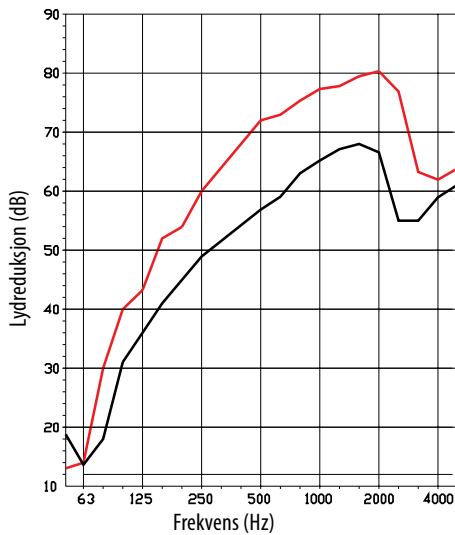


Tekniske data	Silentboard
Lengde/bredde	1800x625 mm
Tykkelse	12,5 mm
Vekt	17,5 kg/m ²
Reaksjon på brann	A2-s1,d0
Platetype jf. DS/EN 520	DF

EKSEMPLER PÅ BRUKSOMRÅDER

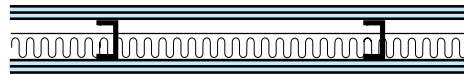
- Kinolokale
- Musikklokale
- Lydstudio
- Øvingslokaler
- Renovering av etasjeskillere

Veggen bygges som en tradisjonell skillevegg med Norgips dB+ stålstendere. Knauf Silentboard brukes i begge platelag for å oppnå den beste lydreduksjonen. Kurven nedenfor viser forskjellen i lydnivå ved bruk av Knauf Silentboard i forhold til standard gipsplate. Generelt anbefaler vi to-lags konstruksjoner for optimal lydreduksjon. Norgips vil fortløpende utvikle flere konstruksjonsalternativer.



— Vegg med 12,5 mm Knauf Silentboard — Vegg med 12,5 mm Norgips Standard gipsplate

Ved bruk av Knauf Silentboard forbedres lydnivået i de lavfrekvente områdene slik som kurvene illustrerer. Begge veggene utføres med 2 x 12,5 mm plate på hver side.

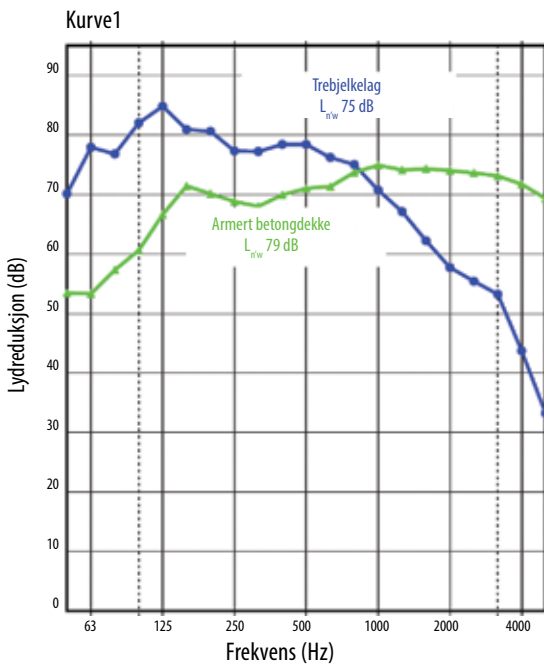


YTEEVNE				OPPBYGNING	
Lydklasser i dB		Brann minutter	Max. høyde mm	Tykkelse mm	Konstruksjonsoppbygning
R'_w	$R'_w + C_{50-3150}$				
60	53	60	3600	120	SE dB+ 70 2L/2L M70
60	53	60	5400	145	SE dB+ 95 2L/2L M70
60	53	60	6700	170	SE dB+ 120 2L/2L M70

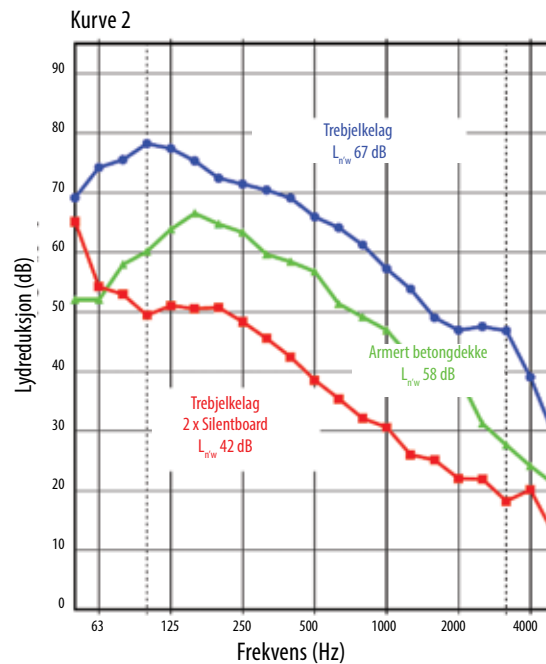
L=Knauf Silentboard

RENOVERING OG FORBEDRING AV ETASJESKILLER

Kurvene nedenfor viser eksempler på etasjeskillere hvor det illustreres den markante forbedringen som oppnås når Knauf Silentboard benyttes i konstruksjonen.



Kurve 1 illustrerer trinnlydnivået ved et standard trebjelkelag med forskaling og puss, sammenliknet med et 140 mm armert betongdekke.



Kurve 2 viser trinnlydnivået for forbedret konstruksjon. Den blå kurven er trebjelkelaget med ett lag Standard gipsplate på CD-1 himlingsprofiler, montert med direkte oppheng med gummi. På oversiden er det montert Aquapanel Floor MF cementbasert plate med 11 mm mineralull.

Den grønne kurven er armert betong med Aquapanel Floor MF.

Den røde kurven viser trebjelkelag med 2 lag Knauf Silentboard på CD-1 himlingsprofiler, montert med direkte oppheng med gummi. På oversiden er det montert Aquapanel Floor MF.



Miljøsatsing på fremstilling, bruk og gjenvinning



Norgips legger stor vekt på miljøvennlighet, kvalitet og sikkerhet - fra produksjonsprosess og distribusjon, til bruk og gjenvinning. Vårt miljømerke skal synliggjøre dette. Våre EPD'er kan lastes ned fra hjemmesiden www.norgips.no under "Miljø og Kvalitet". For øvrig er hele vår produksjonsprosess kvalitetssertifisert etter ISO 9001 og miljøsertifisert etter ISO 14001.

Tekniske spørsmål: byggeteknikk@norgips.com

NORGIPS