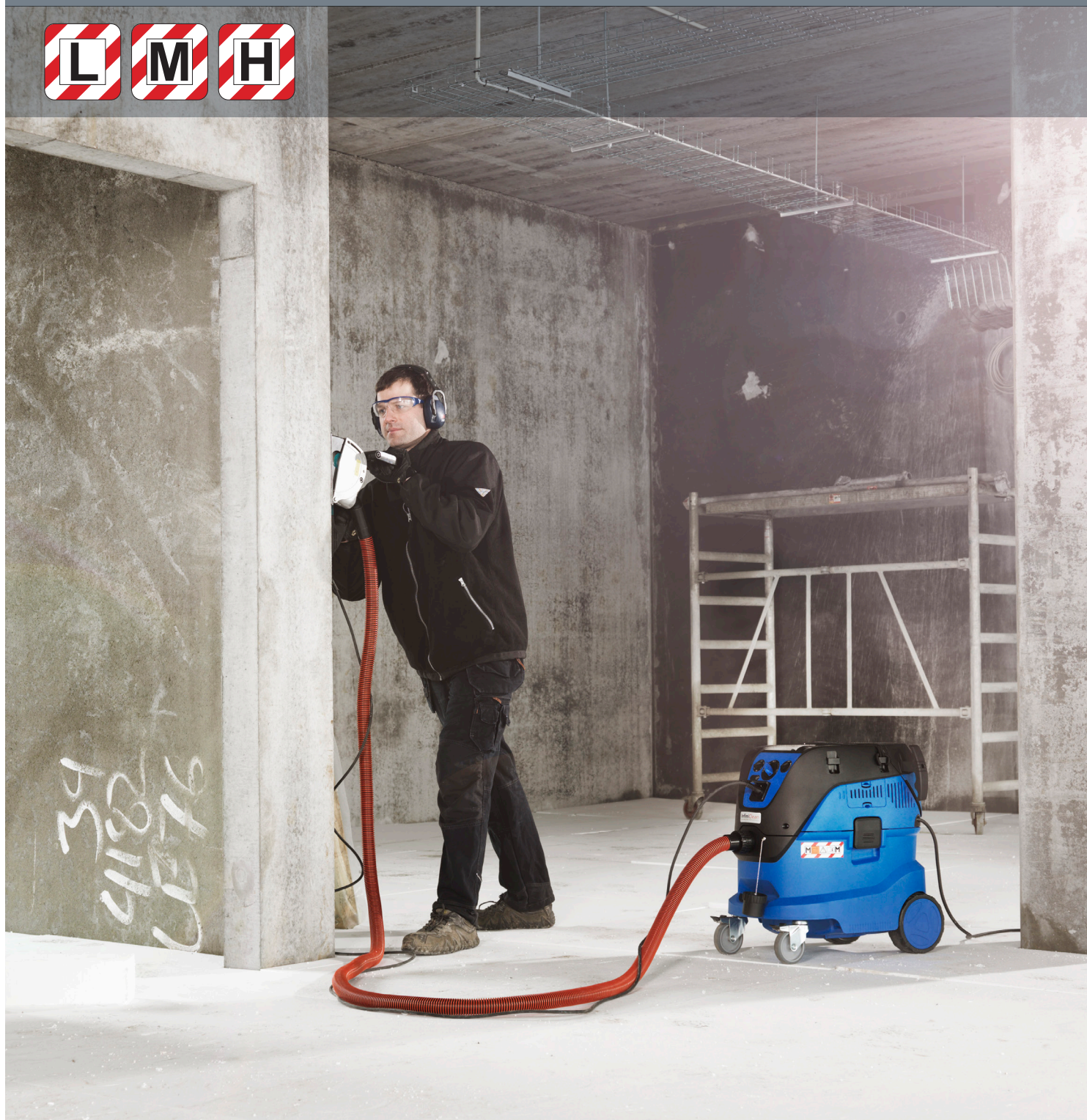


ATTIX 33 & 44

# Profesjonell og sikker rengjøring





ATTIX 33 & 44 våt-/tørssugere er robuste og enkle og håndtere - også når de skal transporteres fra et sted til et annet. Alle modellene tilbyr fleksible oppbevaringsløsninger til verktøy og tilbehør, så alt du trenger er lett tilgjengelig:

- Enkelt å feste rør, slange og kabel med fleksible gummistropper
- Kombinert slange- og kabelkrok til rask og enkel oppbevaring og transport
- Verktøykasse kan monteres på toppen av maskinen ved hjelp av en adapter-plate. Platen er designet til å passe til alle kjente verktøykasser på markedet som f.eks. Sortimo, L-BOXX og TANOS Systemer

# Kraftfulle og sikre fordeler

ATTIX 33 & 44 er en profesjonell serie av våt-/tørssugere som løfter effektivitet, helse og sikkerhet til et helt nytt nivå - her får man virkelig valuta for pengene!

ATTIX 33 & 44 har en kraftig sugeseffekt, et forseglet støvsystem, automatisk filterrengjøring og flere andre brukerfordeler, designet til å oppfylle de strenge krav innefor bl.a. bryggeri og industri-sektoren

ATTIX 33 & 44-seriene fås i sikkerhetsstøvklasser L, M og H. Våt-/tørssugerne har 100% forseglet luftstrøm selv under filterrensing, så eventuelt farlig støv blir i maskinen.

#### Automatisk start/stopp

- Koble ditt el-verktøy til uttaket
- Maskinen starter automatisk når el-verktøyet starter
- Ideell til bor- og slipe-verktøy
- Reduserer det generelle støynivået



ATTIX 33 & 44 våt-/tørssugere er robuste og enkle å håndtere, også ved transport fra sted til sted

Disse kraftfulle og pålitelige maskinene er enkle å betjene, og det er lagt stor vekt på sikker og ergonomisk tømning av beholder og/eller støvpose, når det er påkrevet.

ATTIX 33 & 44 våt-/tørssugere er robuste og enkle å håndtere - også ved transport fra sted til sted. Alle modellene har fleksible oppbevaringsløsninger til verktøy og tilbehør, så alt er lett tilgjengelig.

#### Kraftfulle og sikre fordeler

- Forbedret yteevne
- Økt luftgjennomstrømning i slange, munnstykke og adapter til håndverktøy
- InfiniClean™ - automatisk filterrensesystem
- Holdbart og vaskbart PTFE-filter - minimum 99,9% filtrering
- Ingen støvemisjon fra utblåsningsluften eller el-verktøy under filterrensing
- Enkel service og lave vedlikeholdskostnader: Samme filter brukes til våt-/tørssuging
- Mulighet for HEPA 13 filtrering - 99,995% filtrering
- ATTIX 33 & 44 fås som standard L, M eller H-versjoner



Oppbevaringsboks til tilbehør, ekstra filter og/eller støvposer (fås som ekstrautstyr)

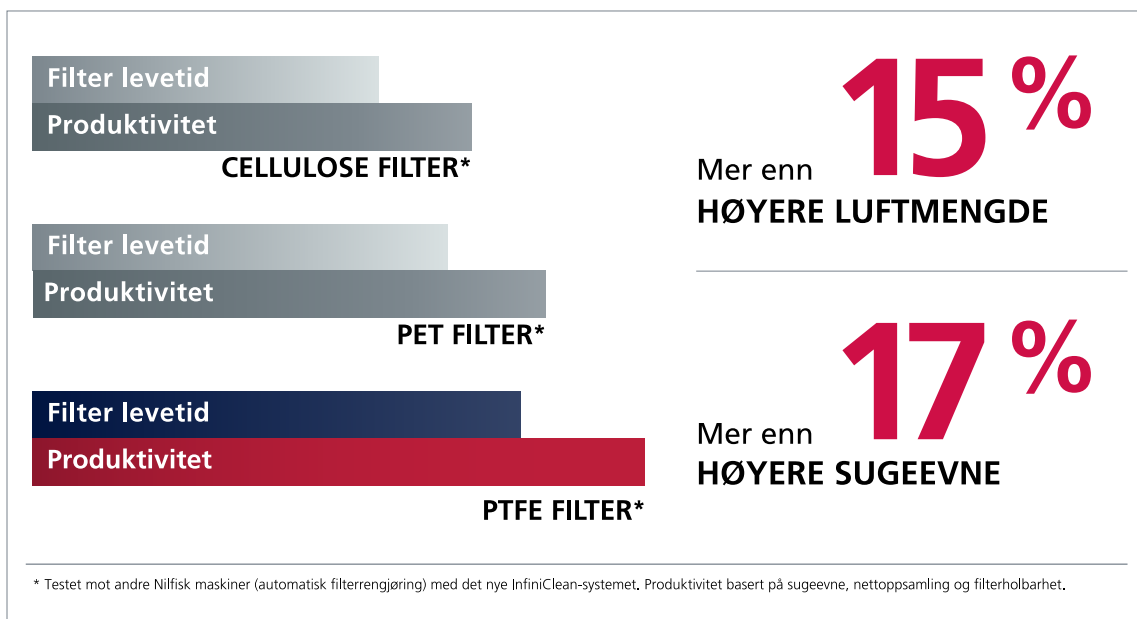


Kombinert slange- og kabelkrok til rask og enkel oppbevaring og transport. Enkelt å feste rør, slange og kabel med fleksible gummistopper

# Konstant høy produktivitet

Med ATTIX 33 & 44 forbedres produktiviteten og yteevnen markant.

- Nilfisk InfiniClean™ systemet rensr automatisk filteret hvert 15. sekund, hvilket sikrer en konstant høy yteevne
- Forbedret luftstrøm og sugeseffekt med mer enn 15%
- Høyere lufthastighet i slange og munnstykke



## Sikkerhetsløsninger til ethvert behov

ATTIX 33 & 44 er designet til krevende støvoppsamling - alltid med brukeren i tankene.



### Støvklass L

- Kan samle opp helsefarlig støv med en konsentrasjonsverdi på  $> 1 \text{ mg/m}^3$
- Til alminnelig og ufarlig støv. F.eks. husstøv og jord



### Støvklass M

- Godkjent til oppsamling av helsefarlig, ikke kreftfremkallende støv, med max konsentrasjonsverdi  $0,1 \text{ mg/m}^3$ , samt trestøv
- Dekker alle typer av trestøv og støv fra materialer som benyttes i byggesektoren, som f.eks.: sement, betong, gips, sparkel-/fyllmasser, maling og lakk samt kvartsholdige materialer som sand og grus.



### Støvklass H

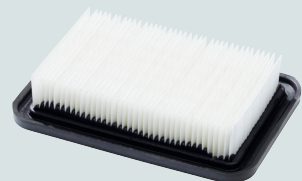
- Godkjent til oppsamling av helsefarlig støv med max konsentrasjonsverdi  $0,005 \text{ mg/m}^3$ , samt kreftfremkallende og bakteriebefengt støv
- Støvklass H dekker helseskadelig støv. F.eks. asbest, bly, bitumen, syntetiske/mineralske fibre og muggsporer

Støv er ikke bare støv, faktisk er det stor forskjell på støvtyper og deres påvirkning på vår helse. Manglende oppmerksomhet på dette kan øke innåndingen av farlige partikler, som kan føre til en lang rekke langvarige og kroniske sykdommer som astma, kreft og kols. Heldigvis kan du med det riktige utstyret redusere innåndingen av farlig støv og dermed sikre renere luft, samt et bedre arbeidsmiljø for deg og dine kollegaer.



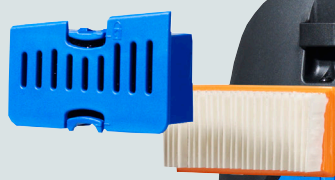
# Flere filtreringsmuligheter

- en løsning til enhver oppgave



PTFE-hovedfilter  
Min. 99,9% filtrering

Det holdbare, vaskbare og ikke-klebende PTFE materiale betyr at filteret ikke må skiftes så ofte.

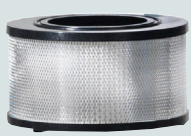


Filterenhet for motoravkjøling (PET)  
Min. 99,9% filtrering.

Ekstra beskyttelse av motorenhet og andre elektroniske deler.



Enkel tilgang til filteret gir enkel service.



HEPA filterelement  
>99,995% filtrering

## Flere varianter av filterposer:

- Fleece filterpose
- Filterstøttepose
- Plastikkpose
- Long-Life filterpose



Den dobbelte filterløsningen sikrer høy filtrering. Hovedfilteret fanger opp mesteparten av støvpartiklene. De mindre og helsefarlige partiklene fanges deretter opp av HEPA-filteret.

- Høy sikkerhet
- Høyeste filtreringsnivå
- Økt levetid for HEPA-filteret
- Reduserte driftskostnader

# ATTIX 33 & 44 standardmodeller

**InfiniClean™**


## Tekniske spesifikasjoner

	ATTIX 33-01 IC	ATTIX 33-2L IC	ATTIX 33-2L IC MOBILE	ATTIX 44-2L IC	ATTIX 44-2L IC MOBILE
Luftmengde (l/min.)	4500	4500	4500	4500	4500
Vakuum (mbar/kPa)	250/25	250/25	250/25	250/25	250/25
Effekt, Pmax (W)	1400	1400	1400	1400	1400
Effekt, Piec (W)	1200	1200	1200	1200	1200
Lydnivå (dB(A))	60	60	60	60	60
Beholdervolum (l)	30	30	30	42	42
Spenning/faser/frekvens/strøm (V/-/Hz/A)	220-240/1/50-60/16	220-240/1/50-60/16	220-240/1/50-60/16	220-240/1/50-60/16	220-240/1/50-60/16
Dimensjoner, L x B x H (mm)	565x385x520	565x385x520	565x385x520	565x385x605	565x385x650
Vekt (kg)	14.5	14.5	16	16	17.5
Elkabel, lengde (m)	7.5	7.5	7.5	7.5	7.5
Filter, type	PTFE	PTFE	PTFE	PTFE	PTFE
Filterrensesystem	InfiniClean	InfiniClean	InfiniClean	InfiniClean	InfiniClean
Støyklasse		L	L	L	L
<b>Egenskaper:</b>					
Ekstra uttak til el-verktøy		•	•	•	•
Aut. start/stopp ved bruk av el-verktøy		•	•	•	•
SoftStart (myk oppstart)	•	•	•	•	•
Sugestyrkeregulering		•	•	•	•
AntiStatic	Forberedt til AntiStatic	Forberedt til AntiStatic	•	Forberedt til AntiStatic	•
Tilbehørsoppbevaring	•	•	•	•	•
Slange- og kabeloppbevaring	•	•	•	•	•
Adapterplate til verktøykasse			•		•
Filterpose fleece 1 stk.			•		•
Plastikkpose 1 stk.	•	•	•	•	•
<b>Standardtilbehør:</b>					
Sugeslange 3,5 m Ø32	107409976	107409976		107409976	
Sugeslange (rød) Antistatic 4 m Ø32			107413543		107413543
Hovedfilter PTFE, 0,5 m <sup>2</sup>	107413540	107413540	107413540	107413540	107413540
Forlengerrør krom 500 mm 2 stk. Ø36	302000529				
Forlengerrør RF 505 mm 2 stk. Ø36		107408074		107408074	
Forlengerrør RF 350 mm 3 stk. Ø36			107416995		107416995
Rørbøy RF stål Ø36			46691		46691
Gulvmunnstykke 300 mm Ø36	302002331	302002331	302002331		
Gulvmunnstykke 400 mm Ø36				302003666	302003666
Møbelmunnstykke plast 115 mm Ø36			14295		14295
Rundbørste plast Ø36			302002509		302002509
Fugemunnstykke 200 mm Ø36	29541	29541	29541	29541	29541
Adapter til el-verktøy med regulering		107409977		107409977	
Adapter til el-verktøy AntiStatic			302000535		302000535
<b>Artikkelnr.</b>	<b>107412101</b>	<b>107412103</b>	<b>107412104</b>	<b>107412106</b>	<b>107412107</b>

# ATTIX 33 & 44 sikkerhetsklassifiserte våt-/tørresugere

InfiniClean™  
Push&Clean™



## Tekniske spesifikasjoner

	ATTIX 33-2M PC	ATTIX 33-2M IC	ATTIX 44-2M IC	ATTIX 33-2H PC	ATTIX 33-2H IC	ATTIX 44-2H IC
Luftmengde (l/min.)	4500	4500	4500	4500	4500	4500
Vakuum (mbar/kPa)	250/25	250/25	250/25	250/25	250/25	250/25
Effekt, Pmax (W)	1400	1400	1400	1400	1400	1400
Effekt, Piec (W)	1200	1200	1200	1190	1190	1190
Lydnivå (dB(A))	60	60	60	60	60	60
Beholdervolum (l)	30	30	42	30	30	42
Spenning/faser/frekvens/strøm (V~/-/Hz/A)	220-240/1/50-60/16	220-240/1/50-60/16	220-240/1/50-60/16	220-240/1/50-60/16	220-240/1/50-60/16	220-240/1/50-60/16
Dimensjoner, L x B x H (mm)	565x385x520	565x385x520	565x385x605	565x385x520	565x385x520	565x385x605
Vekt (kg)	14.5	14.5	16	14.5	14.5	16
Elkabel, lengde (m)	7.5	7.5	7.5	7.5	7.5	7.5
Filter, type	PTFE	PTFE	PTFE	PTFE	PTFE	PTFE
Filterrensesystem	Push&Clean	InfiniClean	InfiniClean	Push&Clean	InfiniClean	InfiniClean
Støvkasse	M	M	M	H + Asbest	H + Asbest	H + Asbest
<b>Egenskaper:</b>						
Ekstra uttak til el-verktøy	•	•	•	•	•	•
Aut. start/stopp ved bruk av el-verktøy	•	•	•	•	•	•
SoftStart (myk oppstart)	•	•	•	•	•	•
Dobbelt filtersystem				•	•	•
Sugestyrkeregulering	•	•	•	•	•	•
AntiStatic	•	•	•	•	•	•
Tilbehørsoppbevaring	•	•	•	•	•	•
Slange- og kabeloppbevaring	•	•	•	•	•	•
Filterpose fleece 1 stk.	•	•	•			
Plastikkpose 1 stk.		•	•			
Sikkerhetsfilterpose 1 stk.				•	•	•
<b>Standardtilbehør:</b>						
Sugeslange (rød) Antistatic 4 m Ø32	107413543	107413543	107413543			
Sugeslange (rød) Antistatic 4 m Ø36				107413544	107413544	107413544
Hovedfilter PTFE, 0,5 m²	107413540	107413540	107413540	107413540	107413540	107413540
Filterelement HEPA H-klasse				107413555	107413555	107413555
Forlengerrør RF 505 mm 2 stk. Ø36	107408074	107408074	107408074	107408074	107408074	107408074
Rørbøy RF stål Ø36	46691	46691	46691	46691	46691	46691
Gulvmunnstykke 300 mm Ø36	302002331			302002331	302002331	
Gulvmunnstykke 360 mm Ø36 våt/tørr		60356	60356			
Gulvmunnstykke 400 mm Ø36						302003666
Fugemunnstykke 200 mm Ø36	29541	29541	29541	29541	29541	29541
Adapter til el-verktøy AntiStatic	302000535	302000535	302000535	302000535	302000535	302000535
<b>Artikkelnr.</b>	<b>107412179</b>	<b>107412180</b>	<b>107412182</b>	<b>107412183</b>	<b>107412184</b>	<b>107412186</b>

ATTIX 33 & 44 oppfyller alle de krav som håndverkere og andre fagfolk stiller til deres arbeidsredskaper.



**Nilfisk AS**

Bjørnerudveien 24 - 1266 Oslo, Norge  
Tlf: 22 75 17 70 - Fax: 22 75 17 71  
ordre.no@nilfisk.com - www.nilfisk.no

