

## LECA ISOBLOKK 30 CM NY 2017



**Nyhet 2017:** Nytt og forbedret Leca Isoblokk system erstatter eksisterende Leca Isoblokk 30 cm produkter. Nyheten har Lecas eget not og fjær system. Leca Lock. Produktene produseres med Leca LSX som gir lettere og sterkere blokker. Raskere, enklere og bedre.

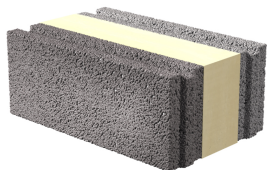


Byggesystemet Leca Isoblokk 30 cm benyttes til bestandige og fuktsikre yttervegger i murverk over og under bakken. Komplet vegg uten tilleggisolasjon gir **U-verdi < 0,187** og brannmotstand **REI 120**. Vegg tilfredsstillende minstekravet til isolasjon i yttervegg etter TEK10. System Leca Isoblokk 30 cm består av få komponenter og gir enkelt et godt sluttresultat.

### PRODUKTFORDELER:

- Enkel utførelse
- Robust og vedlikeholdsvennlig
- Trygg og varig løsning for vegger både over og under bakken
- Sunt innemiljø

MENGDE BLOKKER PR PALL OG ANSLÅTT ANTALL M<sup>2</sup>/ LM MUR PR. PALL



**Produkt:** Leca Isoblokk 30 cm  
**Varenr:** 5200815469  
**NOBB-nr:** 51972953  
**Antall blokker/pall:** 30  
**Ca m<sup>2</sup> mur pr pall:** 3 m<sup>2</sup>



**Produkt:** Leca Isoblokk 30 cm Multicut  
**Varenr:** 5200815470  
**NOBB-nr:** 51972964  
**Antall blokker/pall:** 30  
**Ca lm mur pr pall:** 6 lm

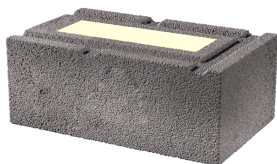


**Produkt:** Leca Isoblokk 30 cm U-Blokk  
**Varenr:** 5200819317  
**NOBB-nr:** 52662555  
**Antall blokker/pall:** 48  
**Ca lm mur pr pall:** 12 lm

Leveres med isolasjonsbiter.



**Produkt:** Leca Isoblokk 30 cm Lavblokk 9 cm  
**Varenr:** 5200815471  
**NOBB-nr:** 51972972  
**Antall blokker/pall:** 60  
**Ca m<sup>2</sup> mur pr pall:** 3 m<sup>2</sup>



**Produkt:** Leca Isoblokk 30 cm Lastblokk  
**Varenr:** 5200815472  
**NOBB-nr:** 51972983  
**Antall blokker/pall:** 30  
**Ca m<sup>2</sup> mur pr pall:** 3 m<sup>2</sup>

Leca Isoblokk består av to vanger med Leca blokker og isolasjon. Isolasjonen er et av markedets best isolerende materialer. PUR isolasjonen har en lambda verdi på 0,024 W/mK som er omtrent 30 % bedre enn konvensjonell isolasjon. Den isolerende kjernen utgjør sammen med Leca vangerne et komplett veggelement med både isolasjon og lastbæring.

Leca Isoblokk 30 cm benyttes vanligvis til følgende formål:

- Murhus
- Lastbærende og isolerte vegger under bakken.
- Sokkel og kjeller til bolighus.
- Isolert garasje over og under bakken.
- Isolerte skillevegger med krav til brannmotstand.
- Isolerte vegger i fuktutsatt miljø.

#### OVERGANGSMATRISSE NYE OG GAMLE ISOBLOKKER

Produkt	NOBB-nr.	Varenr.	Produkt	NOBB-nr.	Varenr.
Leca Isoblokk 30 cm	51972953	5200815469	Leca Isoblokk 30 cm standardblokk LSX	50523692	5200694713
Leca Isoblokk 30 cm Multicut	51972964	5200815470	Leca Isoblokk 30 cm hjørneblokk LSX	50523620	5200694716
Leca Isoblokk 30 cm Lavblokk 9 cm	51972972	5200815471	Leca Isoblokk 30 cm tilpasningsblokk LSX	50523703	5200694717
Leca Isoblokk 30 cm Lastblokk	51972983	5200815472			
Leca Isoblokk 30 cm U-Blokk	52662555	5200819317	Leca Iso U-blokk 30 cm LSX	26442202	5200631526

#### SPESIFIKASJONER

##### STYRKE OG ROMVEKT

Styrke, romvekt og nominelle dimensjoner finnes i tabellen nedenfor.

Styrke er oppgitt i N/mm<sup>2</sup>, målt etter NS-EN 771-3. Romvekt er oppgitt i kg/m<sup>3</sup>.

Geometritoleransene er i klasse D3 i henhold til standard NS-EN 771-3.

Produkt	Nominelle mål bxhxl (mm)	Styrke/Densitet <sup>2</sup> <sup>3</sup> (N/mm / kg/m )	Varenr.
Leca Isoblokk 30 cm	300 x 200 x 500	5/630	5200815469
Leca Isoblokk 30 cm Multicut	300 x 200 x 430	5/630	5200815470
Leca Isoblokk 30 cm U-Blokk	300 x 190 x 250		
Leca Isoblokk 30 cm Lavblokk 9 cm	300 x 90 x 500	5/630	5200815471

Leca Isoblokk 30 cm Lastblokk	300 x 200 x 500	5/630	5200815472
-------------------------------	-----------------	-------	------------

1) Leca Isoblokk 30 cm U-Blokk leveres med 50 mm løs isolasjonsplate av EPS.

#### **BRANNKLASSE**

Murverk av Leca Isoblokk 30 cm med mørtelslemming/puss på begge sider er vurdert til å ha en brannmotstand på REI 120, forutsatt at veggen er prosjektert og utført i henhold til våre anvisninger.

#### **U-VERDI**

Vegger av Leca Isoblokk 30 cm murt etter våre anvisninger med 3 mm fugehøyde og pusset på begge sider har en U-verdi på 0,187 W/m<sup>2</sup>K. Polyuretanskummet i Leca Isoblokk har en deklarerert varmekonduktivitet  $\lambda$  på 0,024 W/mK.

[Se oversikt over U-verdier for blokkmurverk med og uten tilleggsisolasjon.](#)

#### **EGENLAST**

Vegger av Leca Isoblokk 30 cm strengmurt uten puss og uten mørtel i stussfugene har en egenlast på ca. 130 kg/m<sup>2</sup>.

#### **LYDISOLASJON**

Vegger av Leca Isoblokk 30 cm har et trafikkstøyreduksjonstall  $R'w + C_{tr}$  på 40 dB. Dette forutsetter strengmurt utførelse etter våre anvisninger med puss på begge sider.

#### **FUKTEGENSKAPER**

Leca Isoblokk 30 cm har normalt et fuktinnhold på 10-15 % av tørrvekt ved levering fra fabrikk. Dimensjonerende verdi for svinn i murverk av Leca Blokk er  $\approx 0,40$  mm/m.

#### **BESTANDIGHET**

Sulfatinnholdet for Leca Lettklinker er normalt lavere enn 0,15 %. Bestandigheten forutsettes å være tilfredsstillende når innholdet av svovel er lavere enn 0,8 % av lettklinkerens tørrvekt, målt i henhold til NS-EN 1744-1. Frostmotstandsevnen er god på grunn av det grove, drenerende poresystemet.

#### **INNEKLIMAPÅVIRKNING**

Leca Isoblokk 30 cm er bedømt å ikke avgir partikler, gasser eller stråling som gir negativ påvirkning på inneklimate, eller som har helsemessig betydning.

#### **LEVERINGSFORM**

Leca blokker leveres på trepaller som er tilpasset bruk av jekketralle og pallegaffel. Blokkene er beskyttet av en plastfolie av polyetylen. Alle Leca paller leveres med en merkelapp på plastfolien som viser produktbetegnelse, dimensjon, produksjonssted og produksjonsdato.

Både trevirket i Leca pallen og polyetylenplasten på pallen kan gjenvinnes på nærmeste gjenbruksstasjon.

#### **UTFØRELSE**

---

#### **MURING**

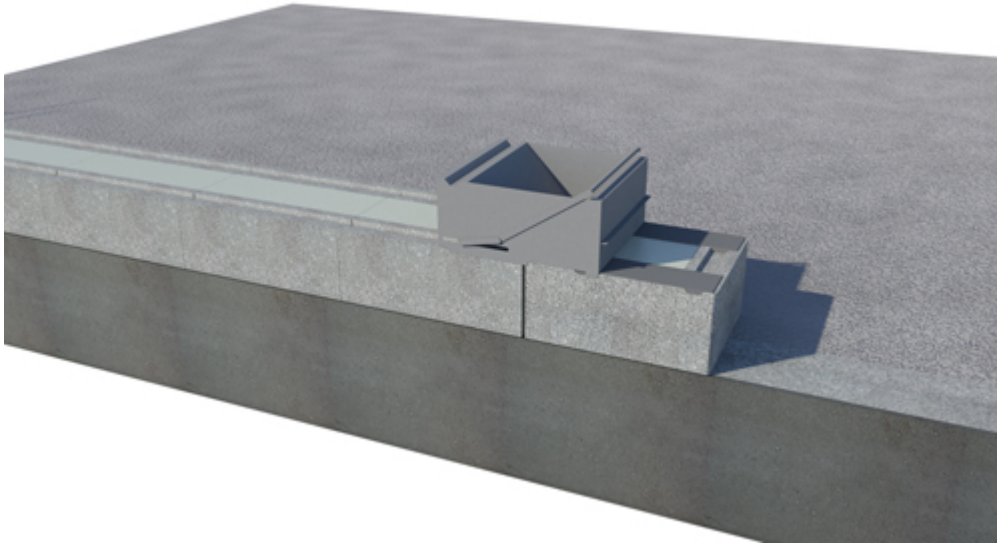
Ved muring av Leca Isoblokk 30 cm anbefaler vi at blokkene strengmures med

### [Weber Murmørtel M5](#)

i liggefuger. Strengmuring forutsetter at Leca vangen dekkes av murmørtel. Ved bruk av

### [Leca Mørtelkasse](#)

får du mørtelfuger av jevn høyde og bredde. **Se hhv monterings- og prosjekteringsanvisning for utfyllende informasjon.**

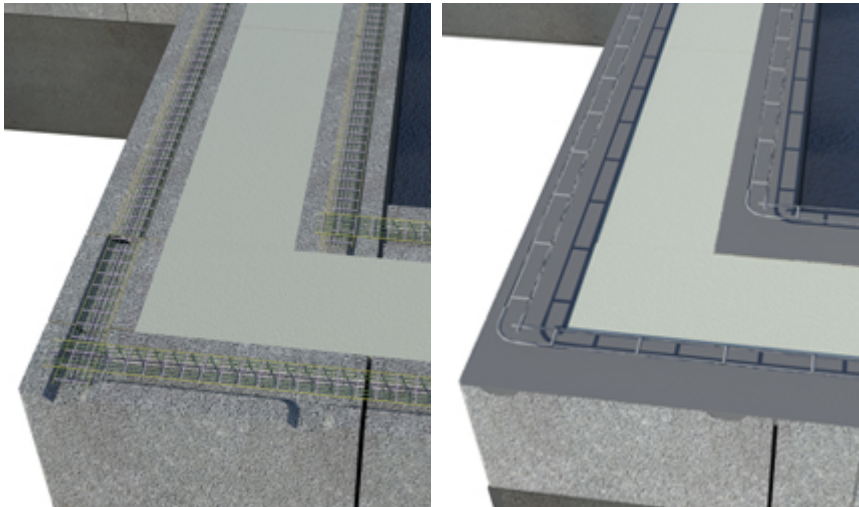


### **MURING OVER BAKKEN**

Leca Isoblokk 30 cm mures med delte mørtelfuger(strengmures) uten mørtel i vertikalfugene(stussfuger). Murverket skal armeres mot svinn og evt. andre opptredende laster. Som ren svinnarmering er det tilstrekkelig å armere med

### [Leca Murverksarmering](#)

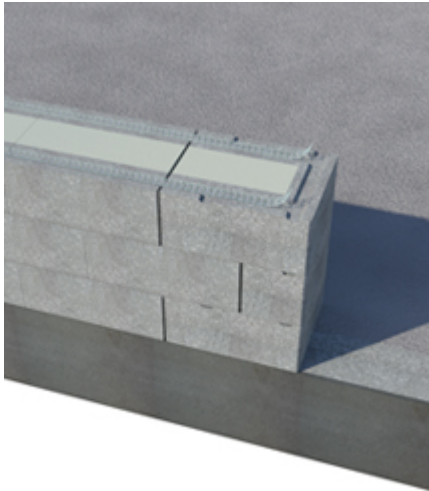
på rull. Ved behov for konstruktiv armering skal det benyttes Leca Fugearmering 18 mm. Leca Isoblokk 30 cm har spor for fugearmering. Tilsiktet fugehøyde er 3 mm. Det er ikke nødvendig å mure med mørtel i stussfugene. Eventuelt gap i stussfugene fylles med murmørtel før pussing. Ved glipper over 8 mm i stussfugene mellom blokkene må stussfugene isoleres med mineralull (lftestrimmel) eller PUR-skum. Se hhv monterings- og prosjekteringsanvisning for utfyllende informasjon.



### **MURING UNDER BAKKEN**

Leca Isoblokk 30 cm mures med delte mørtelfuger(strengmures) uten mørtel i vertikalfugene(stussfuger). Murverket må armeres med Leca Sikksakk armering. Skiftene med armering isoleres med lftestrimmel.

### **HJØRNER OG ENDER**



Leca Isoblokk 30 cm Multicut brukes for muring av hjørner og inntil dør- og vindusåpninger.

### OVERDEKNING OVER DØR OG VINDU

Leca Isoblokk 30 cm U-Blokk kan benyttes til overdekning i murverket. Sporet i U-blokken isoleres med medfølgende isolasjon og armeres med armeringsjern eller stålbjelke. Deretter fylles sporet med [Weber Tørrbetong B20](#)

.  
[Leca Overdekningsbjelker 25 cm](#)

kan brukes over dør og vindusåpninger i murverket som et alternativ til Iso U-Blokk. Disse finnes i lengde 150 cm og 300 cm med høyde 25 cm og krever at det gjøres lokal tilpasning pga skifthyden. Når overdekningsbjelkene er montert støper man med

[Weber Tørrbetong B20](#)

### ARMERING

Murverket armeres i hvert 2. skift dersom ikke annet er angitt.

Ordinær armering over bakken:

[Leca Fugearmering 18 mm](#)

Svinnarmering over bakken:

[Leca Murverksarmerin](#)

g.

Under terreng: Leca Sikksakk-armering 22,5 cm.

### BYGGEMÅL

Leca Isoblokk 30 cm har 19,7 cm høyde og 50 cm lengde dersom ikke annet er angitt. Mørtelfugen skal være omtrent 3 mm. Dette gir skifthyde på ca. 20 cm. Skifthyden kan endres noe ved justering av tykkelsen på mørtelfugen.

### JORDTRYKK/VEGGER MED TILBAKEFYLLING

Byggesystemet er preakseptert som sokkel/kjeller under bakken med jordtrykk.

[Se gjeldende tabell for jordtrykks dimensjonering](#)

### FUNDAMENT

På god byggegrunn som komprimert sprengsteinsfylling, morene, sand og fast leire kan yttervegg normalt fundamenteres på

[Leca Såleblokk 33 cm](#)

. For å sikre stabiliteten settes såleblokken på en pute av jordfuktig

[Weber Tørrbetong B20](#)

. Såleblokken armeres med

[Leca U-blokkarmering](#)

og utstøpes med

[Weber Tørrbetong B20](#)

.

Ved muring på fundament av betong eller tilsvarende er ikke bruk av

[Leca Såleblokk](#)

nødvendig.

## OVERFLATEBEHANDLING

Utvendig murverk over bakken anbefales pusset med

[Weber Fiberpusssystem](#)

. Utvendig under bakken anbefales

[Weber Slemmemørtel](#)

og grunnmursplater. F.eks. Platon.

## BRANNVEGGER

Murverk av Leca Isoblokk 30 cm med mørtelslemming/puss på begge sider er vurdert til å ha en brannmotstand på REI 120, forutsatt at veggene er prosjektert og utført i henhold til våre anvisninger. Se mer informasjon i

[Leca Teknisk Håndbok](#)

.

## MILJØ & SIKKERHET

---

Leca blokker avgir ingen stoffer på Miljødirektoratets kandidatliste, prioritetsliste, OBS-liste om helse- og miljøfarlige stoffer eller på BREEAMs A20-liste datert 01.04.2013.

## DOKUMENTASJON

---

[DoP](#)

[EPD og ECOproduct](#)

[FDV](#)

[Leca Blokk med isolasjon generell produktinformasjon](#)

[Forbrukstabell](#)

A Saint-Gobain brand

www.leca.no  
Leca Norge AS

Adresse: Årnesvegen 1, 2009 Nordby - Tlf. 41 43 71 00

Web: www.leca.no - Epost: info@leca.no