

# STÅL SVEISEFLENSER / CARBON STEEL WELD-NECK FLANGES

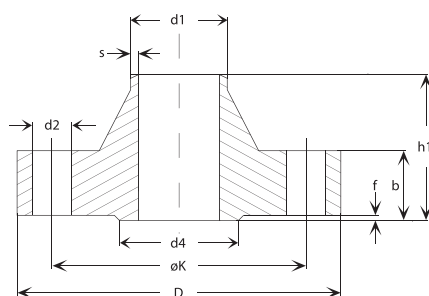
ASTM 150LBS, ANSI B16.5

MATERIALE:

ASTM A105

MATERIAL:

ASTM A105



HS CODE INT. 7307.91

DN	Varenr. Part no.	Rør dim. Pipe dim. d1	Hals/Neck		Flens/Flange			Skruer/Bolts			Vekt Weight Kg
			Sch	s mm	D mm	b mm	øk mm	Ant/Qty	Dim	d2	
1/2"	1221867	21,3	Sch80	3,73	88,9	9,6	60,3	4	1/2"	15,9	0,48
3/4"	1221625	26,7	Sch40	2,87	98,6	11,2	69,9	4	1/2"	15,9	0,71
3/4"	1221869	26,7	Sch80	3,91	98,6	11,2	69,9	4	1/2"	15,9	0,71
1"	1221629	33,4	Sch40	3,38	108,0	12,7	79,4	4	1/2"	15,9	1,01
1"	1221871	33,4	Sch80	4,55	108,0	12,7	79,4	4	1/2"	15,9	1,01
1.1/4"	1221634	42,2	Sch40	3,56	117,3	14,3	88,9	4	1/2"	15,9	1,33
1.1/4"	1221635	42,2	Sch80	4,85	117,3	14,3	88,9	4	1/2"	15,9	1,33
1.1/2"	1221638	48,3	Sch40	3,68	127,0	15,9	98,4	4	1/2"	15,9	1,72
1.1/2"	1221879	48,3	Sch80	5,08	127,0	15,9	98,4	4	1/2"	15,9	1,72
2"	1221643	60,3	Sch40	3,91	152,4	17,5	120,7	4	5/8"	19,1	2,58
2"	1221884	60,3	Sch80	5,54	152,4	17,5	120,7	4	5/8"	19,1	2,58
2.1/2"	1221647	73,0	Sch40	5,16	177,8	20,7	139,7	4	5/8"	19,1	4,11
2.1/2"	1221886	73,0	Sch80	7,01	177,8	20,7	139,7	4	5/8"	19,1	4,11
3"	1221652	88,9	Sch40	5,49	190,5	22,3	152,4	4	5/8"	19,1	4,92
3"	1221888	88,9	Sch80	7,62	190,5	22,3	152,4	4	5/8"	19,1	4,92
4"	1221656	114,3	Sch40	6,02	228,6	22,3	190,5	8	5/8"	19,1	6,84
4"	1221893	114,3	Sch80	8,56	228,6	22,3	190,5	8	5/8"	19,1	6,84
5"	1221661	141,3	Sch40	6,55	254,0	22,3	215,9	8	3/4"	22,2	8,56
5"	1221663	141,3	Sch80	9,53	254,0	22,3	215,9	8	3/4"	22,2	8,56
6"	1221665	168,3	Sch40	7,11	279,4	23,9	241,3	8	3/4"	22,2	10,6
6"	1221897	168,3	Sch80	10,97	279,4	23,9	241,3	8	3/4"	22,2	10,6
8"	1221668	219,1	Sch20	8,18	342,9	27,0	298,5	8	3/4"	22,2	17,6
8"	1221671	219,1	Sch40	12,70	342,9	27,0	298,5	8	3/4"	22,2	17,6
10"	1221674	273,0	Sch40	9,27	406,4	28,6	362	12	7/8"	25,4	24
10"	-	273,0	Sch80	12,70	406,4	28,6	362	12	7/8"	25,4	24
12"	1221678	323,8	Sch40	9,53	482,6	30,2	431,8	12	7/8"	25,4	36,5
12"	-	323,8	Sch80	12,70	482,6	30,2	431,8	12	7/8"	25,4	36,5