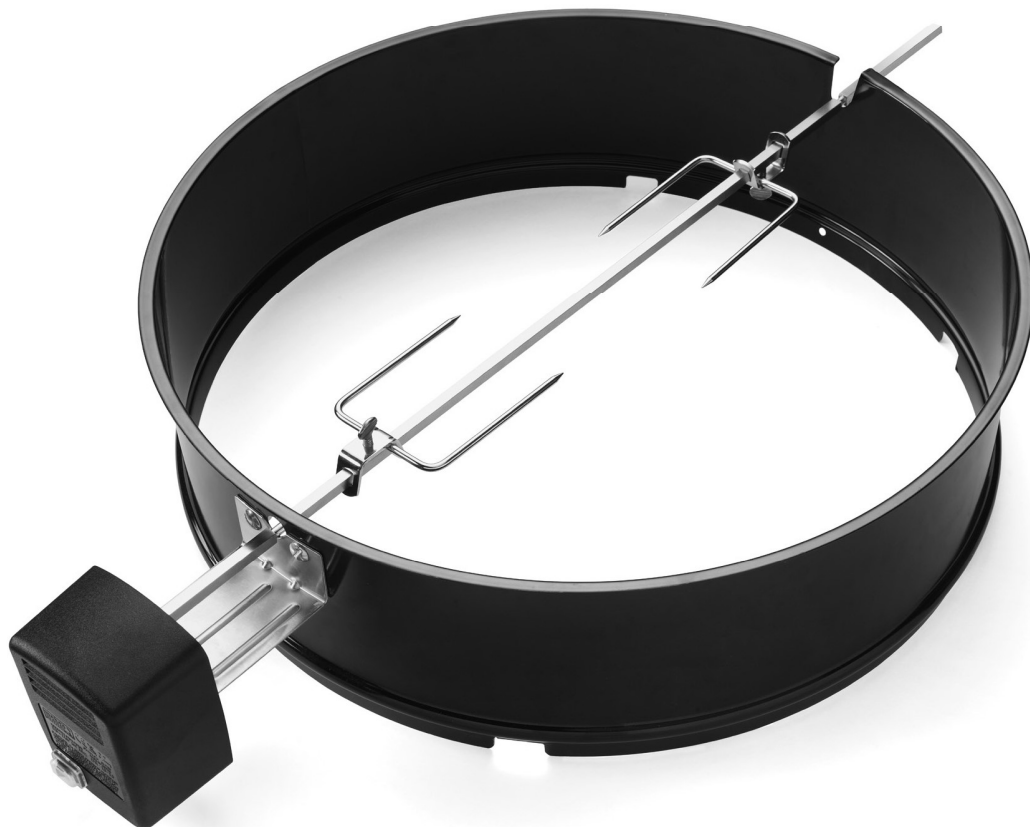




CHARCOAL GRILL ROTISSERIE INSTRUCTIONS

- ES INSTRUCCIONES PARA EL ASADOR
- FR RÔTISSOIRE POUR BARBECUE À CHARBON
- DE ANLEITUNGEN FÜR DEN KUGELGRILL-DREHSPIESS
- FI BRIKETTIGRILLIN GRILLIVARTAAAN KÄYTTÖOHJE
- ND INSTRUKSIJONER TIL ROTERENDE GRILLSPYD KULEGRILL
- DA VEJLEDNING FOR ROTISSERI TIL KUGLEGRILL
- SV INSTRUKTIONER FÖR GRILL MED ROTERANDE GRILLSPETT
- NL INSTRUCTIES VOOR GRILLSPIT BRIKETTENBARBECUE
- IT GIRAROSTO PER BARBECUE A CARBONE - ISTRUZIONI
- PT INSTRUÇÕES DA ROTISSERIE A CARVÃO
- PL INSTRUKCJA UŻYCIA ROŻNA DO KOCIOŁKA
- RU ИНСТРУКЦИИ К ВЕРТЕЛУ КОТЛА
- CS ROTESERIE PRO GRILOVÁNÍ NA DŘEVĚNÉM UHLÍ - POKYNY
- SK POKYNY KU GRILU NA DREVENÉ UHLIE
- HU FASZÉNTÜZELÉSŰ FORGÓNYÁRSAS GRILLEZŐ ÚTMUTATÓ
- RO INSTRUCȚIUNI DE UTILIZARE A ROTISORULUI PE CĂRBUNI
- SL NAVODILA ZA UPORABO ŽARA NA OGLJE
- HR UPUTE ZA KORIŠTENJE RAŽNJA NA UGLJEN
- ET SÖEGRILLI GRILLVARDA KASUTUSJUHISED
- LV ROTĒJOŠĀ IESMA CEPŠANAS IERĪCES INSTRUKCIJAS
- LT MEDŽIO ANGLIŲ SKRUDINTUVO SU IEŠMU INSTRUKCIJOS





WARNING! POTENTIAL SHOCK HAZARD

⚠ WARNINGS:

- ⚠ Read all instructions before using your rotisserie.
- ⚠ This rotisserie is for outdoor use only.
- ⚠ Remove motor and store in a dry place when not in use.
- ⚠ Do not touch hot surfaces. Use barbecue mitts.
- ⚠ This rotisserie is not for use by children.
- ⚠ To protect against electrical hazards do not immerse cord, plugs, or motor in water or other liquids.
- ⚠ Unplug the motor from outlet when not in use, or before cleaning.
- ⚠ Do not use rotisserie for other than intended use.
- ⚠ Make sure motor is off before placing it on the motor bracket.
- ⚠ Do not operate the rotisserie motor with a damaged cord or plug.
- ⚠ Do not operate the rotisserie motor if it malfunctions.
- ⚠ When using an extension cord, make sure it is not in contact with hot or sharp surface.
- ⚠ Do not let cord hang over any sharp edge or hot surface.
- ⚠ Use only outdoors; do not expose to rain.
- ⚠ To reduce the risk of electric shock, keep extension cord connection dry and off the ground.

EU only

- ⚠ Only use an extension lead labeled FOR OUTDOOR USE and for use with outdoor appliances.
- ⚠ A short power lead is supplied to reduce the risk of tripping over the lead. Extension leads may be used, but caution must be taken to prevent tripping over the lead.
- ⚠ The appliance is to be connected to a socket outlet having an earthing contact.
- ⚠ The power lead should be regularly examined for signs of damage and the appliance is not to be used if the lead is damaged.
- ⚠ If using an extension lead, it must be designed for outdoor use and rated at 10 A/230 V.
- ⚠ Use the shortest length extension lead possible. Do not connect 2 or more extension leads together.
- ⚠ Always ensure that the electrical socket being used has the correct voltage (230 V).
- ⚠ If any electrical plug adapter is used, it must ground the appliance.

US/MX/CA only

- ⚠ The rotisserie motor is equipped with a three-prong (grounding) power cord for your protection against shock hazard.
- ⚠ The power cord should be plugged directly into a properly grounded three-prong socket. If use of an extension cord is required, be sure that it is a minimum 16 AWG, 3-wire, well insulated cable, marked for OUTDOOR USE ONLY and properly grounded.
- ⚠ Outdoor extension cords should be marked with the letters "W-A" and a tag stating "Suitable for use with outdoor appliances."
- ⚠ Do not cut or remove the ground prong from the rotisserie motor power cord.
- ⚠ In absence of local codes, the rotisserie motor must be grounded electrically in accordance with the National Electric Code, ANSI / NFPA 70, or Canadian Electrical Code, CSA C22.1.

WARRANTY

Weber-Stephen Products LLC (Weber®) hereby warrants to the ORIGINAL PURCHASER, that this product will be free from defects in material and workmanship from the date of purchase as follows: 2 year(s) when assembled, and operated in accordance with the printed instructions accompanying it. Weber may require reasonable proof of your date of purchase. **THEREFORE, YOU SHOULD RETAIN YOUR SALES RECEIPT OR INVOICE.**

This Limited Warranty shall be limited to the repair or replacement of parts that prove defective under normal use and service and which on examination shall indicate, to Weber's satisfaction, that they are defective. If Weber confirms the defect and approves the claim, Weber will elect to repair or replace such parts without charge. If you are required to return defective parts, transportation charges must be prepaid. Weber will return parts to the purchaser, freight or postage prepaid. This Limited Warranty does not cover any failures or operating difficulties due to accident, abuse, misuse, alteration, misapplication, vandalism, improper installation or improper maintenance or service, or failure to perform normal and routine maintenance. Deterioration or damage due to severe weather conditions such as hail, hurricanes, earthquakes or tornadoes, discoloration due to exposure to chemicals either directly or in the atmosphere, is not covered by this Limited Warranty. Weber shall not be liable under this or any implied warranty for incidental or consequential damages. This warranty gives you specific legal rights, and you may also have other rights, which may vary.

COOKING

- Light the charcoals before placing the rotisserie unit on the barbecue. Refer to the Weber® charcoal grill owner's guide for lighting instructions.
- Arrange the coals for indirect cooking using a drip pan as indicated in your charcoal grill owner's guide.
- Truss meat or poultry with string, if necessary, to make the shape as uniform as possible before putting it on the spit.
- Place the drip-pan in the center of the lower grate before positioning the rotisserie and food on the barbecue.
- All cooking should be performed with the grill lid closed.
- Follow cooking instructions in your charcoal grill owner's guide. Food preparation steps are the same for rotisserie cooking as for ordinary cooking. Indicated timing in the owner's guide will be the same.
- If foods are too heavy or are irregular in shape, they may not rotate well and should instead be cooked by the indirect method without using the rotisserie.

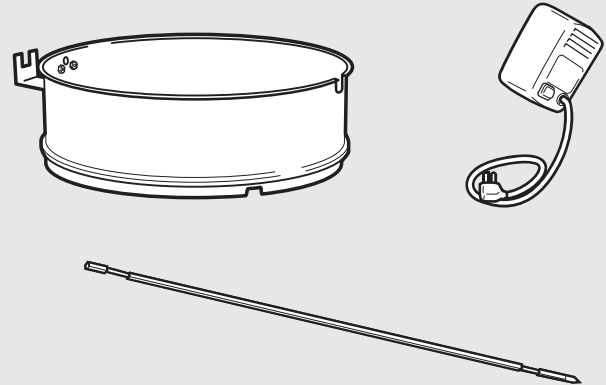


This symbol indicates that the product cannot be disposed of with household refuse. For instructions regarding proper disposal of this product in Europe, please visit www.weber.com, and contact the importer listed for your country. If you do not have internet access, contact your dealer for the importer's name, address and telephone number.

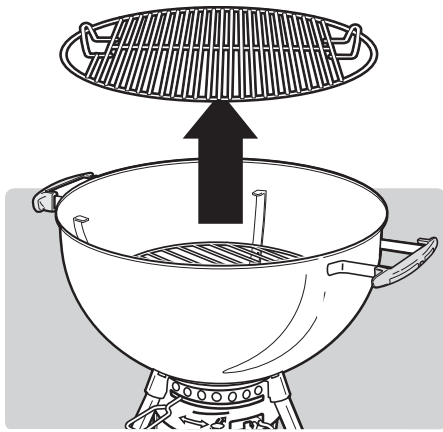
2-



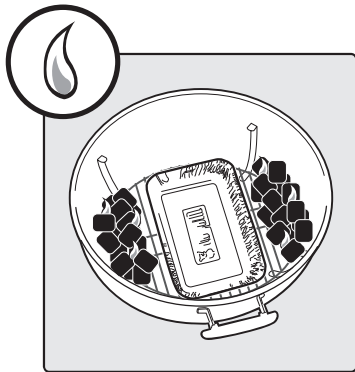
1-



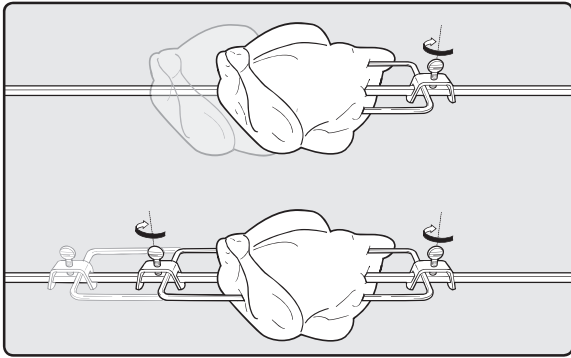
1



2



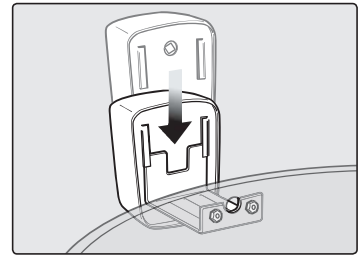
3



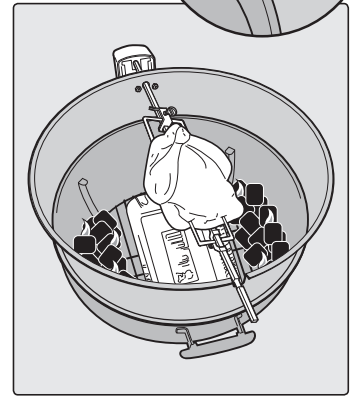
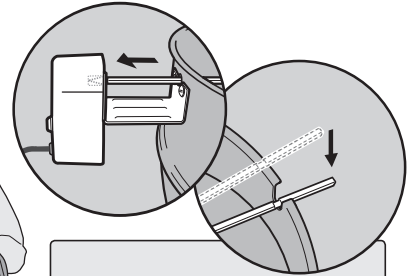
4



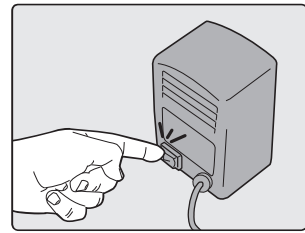
5



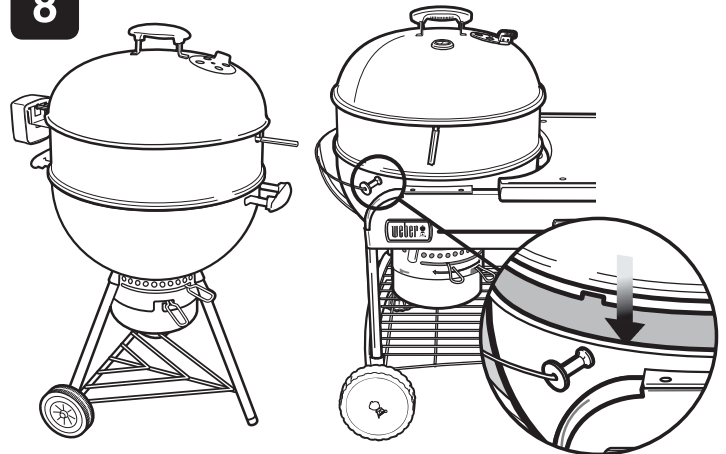
6



7



8





ADVARSEL! FARE FOR STØT

⚠ ADVARSLER:

- ⚠ Les alle instruksjonene før du bruker rotisserie.
- ⚠ Dette rotisserie er bare til utendørs bruk.
- ⚠ Ta av motoren og lagre den på et tørt sted når den ikke er i bruk.
- ⚠ Varme overflater må ikke berøres. Bruk grillvotter.
- ⚠ Dette rotisserie må ikke brukes av barn.
- ⚠ For å unngå elektrisk støt, må ikke ledningen, pluggen eller motoren dyppes i vann eller annen væske.
- ⚠ Ta ut uttaket til motoren når den ikke er i bruk, eller før rengjøring.
- ⚠ Bruk ikke rotisserie til noe annet enn det er tenkt til.
- ⚠ Påse at motoren er av før den plasseres i motorbraketten.
- ⚠ Bruk ikke rotisseriesmotoren med skadet ledning eller plugg.
- ⚠ Bruk ikke rotisseriesmotoren hvis den har feilfunksjon.
- ⚠ Når det brukes skjøteledning må du passe på at den ikke kommer i kontakt med varme eller skarpe overflater.
- ⚠ La ikke ledningen henge over skarpe hjørner eller varme overflater.
- ⚠ Brukes bare utendørs, må ikke utsettes for regn.
- ⚠ Hold skjøteledningen tørr og ikke på bakken, for å redusere faren for elektrisk støt.

Bare EU

- ⚠ Bruk bare skjøteledning som er merket FOR UTENDØRS BRUK og til bruk med utendørs apparater.
- ⚠ Det er vedlagt en kort elektrisk ledning for å redusere faren for å trække på ledningen. Det kan brukes skjøteledning, men du må være forsiktig så du ikke trækker på ledningen.
- ⚠ Apparatet må kobles til en jordet stikkontakt.
- ⚠ Tilførselsledningen må regelmessig kontrolleres for tegn på skader, og apparatet må ikke brukes hvis ledningen er skadet.
- ⚠ Hvis du bruker en skjøteledning, må den være beregnet på utendørs bruk, og være merket for 10 A/230 V.
- ⚠ Bruk kortest mulig skjøteledning. Du må ikke koble 2 eller flere skjøteledninger sammen.
- ⚠ Pass alltid på at den elektriske kontakten som brukes har riktig spenning (230 V).
- ⚠ Hvis det brukes adapter med elektrisk kontakt, må apparatet være jordet.

GARANTI

Weber-Stephen Products LLC (Weber®) garanterer at dette produktet er levert kjøper uten defekter i materiale og produksjonsarbeid. Dersom instruksjonene som er vedlagt, er fulgt, er garantitiden 2 år fra kjøpsdato. **TA DERFOR VARE PÅ KVITTERING/FAKTURA.** Garantien begrenser seg til reoperasjon og utskifting av deler som er defekte ved normal bruk, og ved undersøkelse er godkjent av Weber. Er reklamasjonen godkjent vil Weber reparere eller utskifte delene uten omkostninger. Hvis delene må sendes inn, må kjøper selv betale transportkostnadene. Weber vil betale for returvarer til kjøper. Garantien dekker ikke mangler eller driftvanskeligheter som skyldes ulykke, mishandling, misbruk, ombygging, feilaktig installasjon eller feilaktig vedlikehold/service. Videre dekker heller ikke garantien skader som skyldes værforhold som orkan, jordskjelv eller tornadoer. Misfarging forårsaket av kontakt med kemikalier eller direkte sollys, inngår heller ikke i garantien. Garantien gir deg spesielle lovbestemte rettigheter, som kan variere.

GRILLING

- Tenn på brikettene før du plasserer rotisseriesenheten på grillen. Se i brukerhåndboken til Weber®-kulegrill vedrørende tenningsinstruksjoner.
- Legg på brikettene til indirekte grilling med en dryppanne som vises i brukerhåndboken til kulegrillen.
- Bind opp kjøtt eller fjærkre med tråd hvis nødvendig, for å gjøre formen så jevn som mulig før den settes på spydet.
- Sett dryppannen i midten på den nedre risten, før du plasserer rotisserieset og kjøttet på grillen.
- All steking skal utføres med grilllokket på.
- Følg stekeinstruksjonene i brukerhåndboken til kulegrillen. Trinnene for tillaging av kjøtt er de samme for rotisseriesteking som for vanlig steking. Den indikerte tiden i brukerhåndboken er den samme.
- Hvis kjøttet er for stort eller har uregelmessige former, kan det ikke rotere ordentlig og bør stekes på den indirekte metoden uten bruk av rotisserieset.



Dette symbolet angir at produktet ikke kan kastes sammen med husholdningsavfallet. Du finner anvisninger vedrørende riktig avhending av produktet i Europa ved å gå til www.weber.com® og ta kontakt med importøren som er oppført for det aktuelle landet. Hvis du ikke har tilgang til Internett, tar du kontakt med forhandleren for å få navnet, adressen og telefonnummeret til importøren.