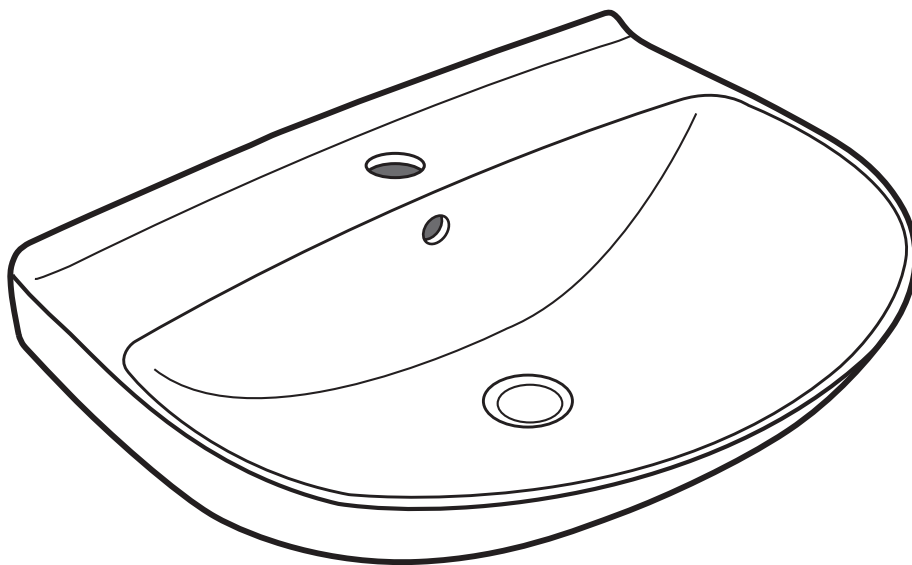


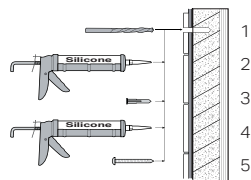
Monterings-og vedlikeholdsanvisning

Porsgrund Pro

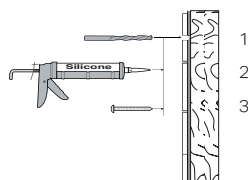
501.378.01.1, 501.379.01.1



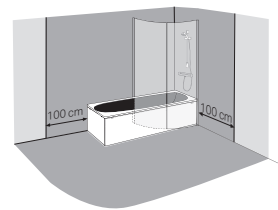
SILICONE
EN 15651-3. Class XS1



Betong/Massiv konstruksjon

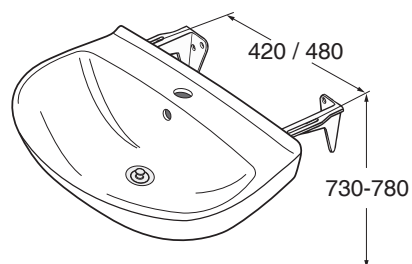
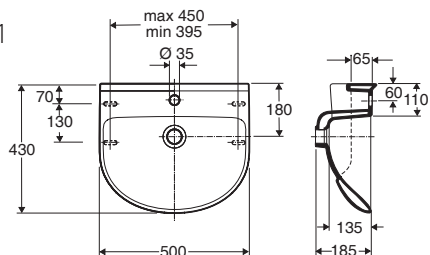


Tre/skivekonstruksjon

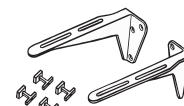
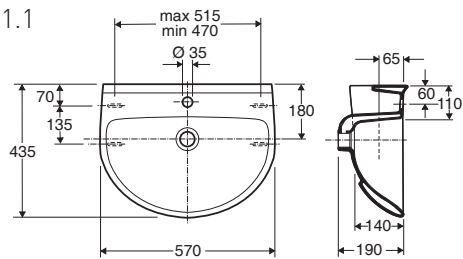


■ VÅTSONE 1
■ VÅTSONE 2

501.378.01.1



501.379.01.1



61016, 240 mm

Vedlikeholdsanvisning

Produktene produsert fra naturlige råmaterialer, og imøtekommer miljøkrav og kundenes behov.

Glasuren på våre keramiske produkter er enkel å holde ren og tåler de fleste kjemikalier.

Vi anbefaler at våre produkter rengjøres med vanlige rengjøringsmidler for hjemmebruk.

Ikke bruk skuremidler, kraftige syrer eller sterke alkaliske substanser.

Husk å skylle overflaten grundig etter rengjøring.

Hvis den keramiske overflaten er ekstremt skitten kan du bruke syreholdige løsninger fortynnet i vann.

Ved behov for reparasjoner og reservedeler, ta kontakt med din forhandler av reservedeler.



NORGE
Geberit AS
Luhrtoppen 2
NO-1470 Lørenskog
T +47 67 97 82 00
sales.no@geberit.com
→ www.porsgrundbad.no

09-2019

969.673.00.0(00)