

RØRKUPLING AISI 304 / PIPE JOINT AISI 304

SIP GRIP

ANVENDELSESOMRÅDE:

EPDM

For vann, kloakkvann, luft, pulver og for ren rekke kjemikalier (ikke olje).

NBR

(Nitrilbutadiene) for gass, olje og andre hydrokarboner.

TEMPERATUR OMRÅDE:

EPDM tetning : -20°C til +100°C

NBR tetning: -20°C til +80°C

TILLATT AVVIK 5° FRA SENTERLINJE I ALLE RETNINGER.

P = Arbeidstrykk

Prøvetrykk = $1,5 \times P$

F = Tiltrekkingmoment for bolter i Nm på vanlige stålrør

B = Avstand mellom rør

L = Lengde på kupling

APPLICATION:

EPDM

For water, sewage, air, powder and several chemicals (not oil).

NBR

For gas, oil and other hydrocarbons.

TEMPERATURE RANGE:

EPDM gasket : -20°C til +100°C

NBR gasket: -20°C til +80°C

PIPE MISALIGNMENT 5° IN EITHER DIRECTION.

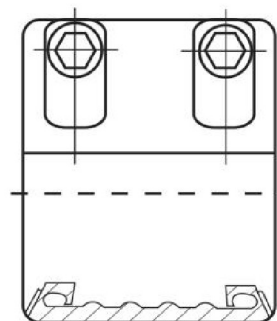
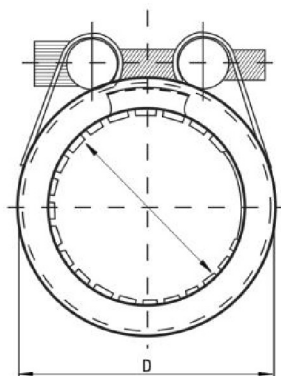
P = Operating pressure

Test pressure = $1,5 \times P$

F = Tightening moment for bolts in Nm used on carbon steel pipes

B = Opening between pipes

L = Length of coupling



Detalj/Part name	Materiale/Material
Hus/Body	AISI 304
Innv. deler/Internal parts	AISI 304
Tetning/Sealing	EPDM/NBR
Låsebolter og muttre/Locking bolts and nuts	AISI 304 grade 2

HS CODE INT. 7307.99

Dim Size	Vare nr. Part no. EPDM	Vare nr. Part no. NBR	Dia.		P Bar	F Nm	L mm	B mm	Vekt Weight Kg
			min.	max.					
26,9	1313806	1313306	26	28	20	4 - 6	57	6	0,24
33,7	1313808	1313908	33	35	20	4 - 6	57	6	0,27
38,0	1313811	1313911	37	39	20	4 - 6	57	6	0,29
42,4	1313813	1313913	42	44	20	4 - 6	57	6	0,31
44,5	1313815	1313915	44	46	20	4 - 6	57	6	0,31
48,3	1313817	1313917	47	50	20	4 - 6	57	6	0,31
54,0	1313819	-	53	56	18	6 - 9	80	6	0,73
57,0	1313822	1313922	56	59	18	6 - 9	80	6	0,73
60,3	1313824	1313924	60	63	18	6 - 9	80	6	0,73
69,0	1313826	-	68	71	18	6 - 9	80	6	0,81
76,1	1313828	1313928	75	79	18	6 - 9	80	6	0,81
84,0	1313831	-	83	87	16	9 - 11	106	10	1,43
88,9	1313833	1313933	88	92	16	9 - 11	106	10	1,43
104,0	1313835	-	103	107	16	9 - 11	106	10	1,43
108,0	1313837	-	107	111	16	9 - 11	106	10	1,43
114,3	1313839	1313939	113	117	14	12 - 15	116	12	2,86
133,0	1313844	1313944	132	136	14	12 - 15	116	12	2,86
139,7	1313846	1313946	139	143	14	12 - 15	116	12	3,12
159,0	1313851	1313951	158	162	14	12 - 15	116	12	3,12
168,3	1313853	1313953	167	172	10	24 - 30	155	14	6,50
219,1	1313857	1313957	217	222	8	24 - 30	155	14	7,80
267,0	1313864	-	265	270	8	24 - 30	155	14	7,80
273,0	1313866	1313966	272	278	8	24 - 30	155	14	7,80
323,9	1313871	1313971	322	327	8	24 - 30	155	14	8,45