

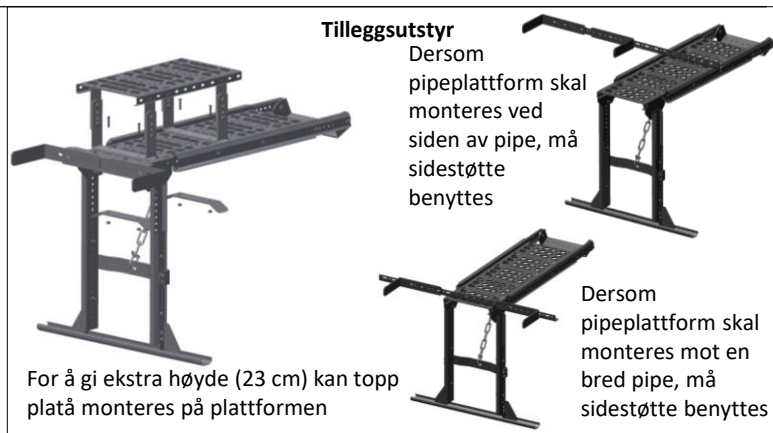
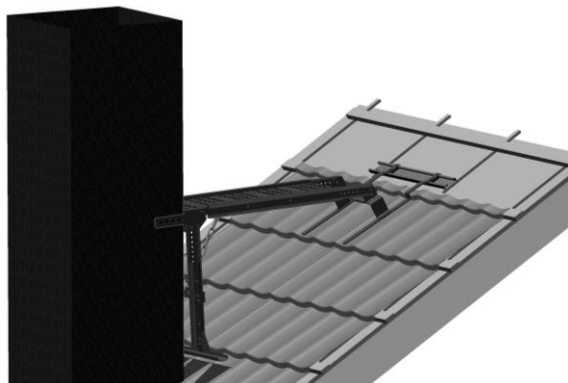
Rev 00

Monteringsbeskrivelse: Pipeplattform
Monteringsbeskrivning: Skorstensplattform

TA-4-19-95

ETTERSYN: Som sikkerhetsutstyr bør produktet kontrolleres årlig, eller før bruk, for eventuelle skader/defekter. Løse skruer må eventuelt etterstrammes. Huseier bør ta vare på denne monteringsanvisningen

FELLES FOR ALLE PIPEPLATTFORMER / Gemensamt för alla skorstensplattformar



Det er et krav at innfestebøylene festes i en innfesteskinne.

Når plattformen står oppslått, skal den sikres med kjetting mellom vertikal støtte og horisontal plattform.

De to klemlabbene og festeplaten i plattformens forkant er montert fra fabrikk. Klemlabber justeres slik at de griper om skorsteinen.

Før plattformen skrues fast, må den tilpasses. Den vertikale støtten skal stå mest mulig parallellt med skorsteinen. Det horisontale platået skal ligge mest mulig horisontalt.

Det er justeringsmulighet både horisontalt og vertikalt.

PP-82 T / PP-130T

Horisontal justering: 940 - 1340 mm / 1600 - 2100 mm

Vertikal justering: 580 - 850 mm / 1100 - 1600 mm

Når plattformen ikke er i bruk kan den slås sammen og legges ned på taket

SAMMENKOBLING AV PIPEPLATTFORM / Samankoppling av skorstensplattform



Innfestebøylene skrues til bøyel på plattform med 2 stk 8 x 20 mm sekskantskruer m/mutter.

Infästningsbyglarna skrivas fast i byglarna på plattformen med 2 st. 8 x 20 mm sexkantskruvar med mutter.

Infästningsbyglarna måste fästas i en infästningsskena.

När plattformen står uppställd ska den säkras med kättingar mellan de vertikala stöden och den horisontella plattformen.

De två klämmorna och fästplåten i plattformens framkant är fabriksmonterade. Klämmorna justeras så att de griper om skorstenen.

Innan plattformen skrivas fast måste den passas in. Den vertikala stöttan ska stå så parallellt med skorstenen som möjligt. Den horisontella plattformen ska vara så horisontell som möjligt.

Plattformen kan justeras både horisontellt och vertikalt.

PP-82 T/PP-130T

Horisontell justering: 940–1 340 mm/1 600–2 100 mm

Vertikal justering: 580–850 mm/1 100–1 600 mm

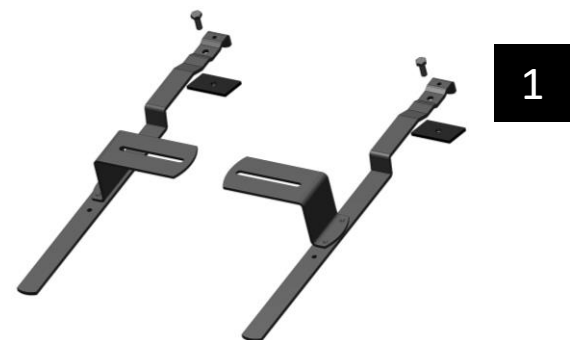
När plattformen inte används kan den vikas samman och läggas ned på taket.

Innfeste profilerte platetak / Montering av innfästning - profilerade plåttak:

PP F-460 T-I

Til diverse enrads takpanner

Pannene legges ovenfra og ned (se leggeanvisning til takpannen). Hopp over panneraden der innfesteskinnen skal monteres og legg neste pannerad løst på



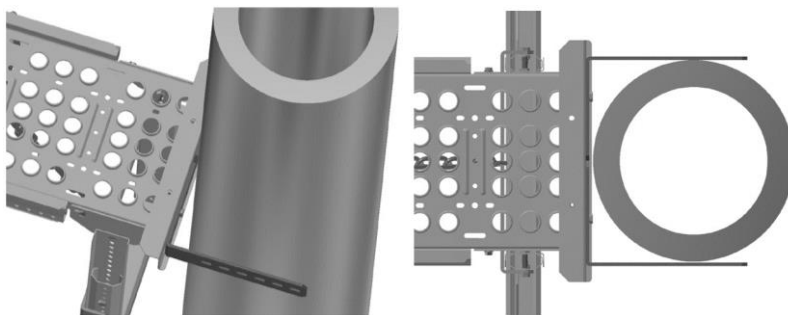
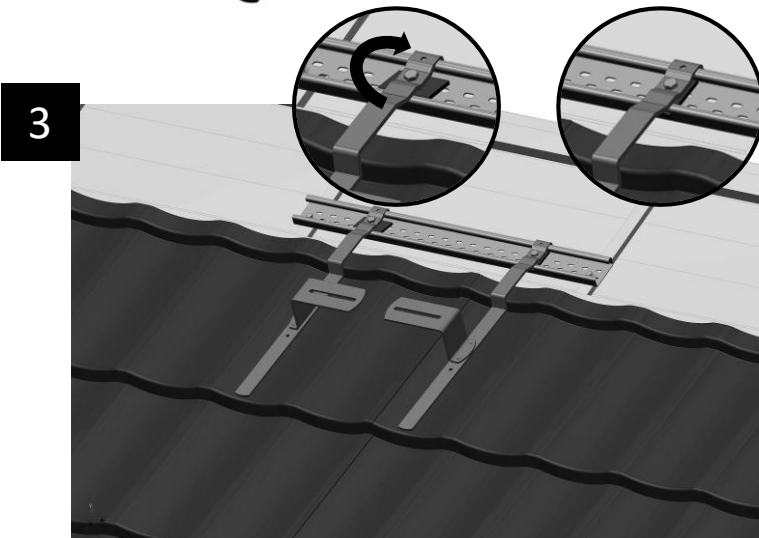
Fest låsebeslag til innfestebøylene med 8x20 mm skruer (figurer 1/2), legg innfestebøylene inn i innfesteskinnen og vri låsebeslaget på plass (Figur 3) Innfestebøylene må ligge i pannebunnen. Skyv beslagene opp mot lekten og skru fast innfesteskinnen til sperrene med 2 stk 6,5 x 80 mm rustfri, selvborende skruer.

OBS! Pass på å treffe mest mulig midt i sperren. Minst 30 mm av skruen må ned i sperren! Ved tykkere undertak/sløyfer må lengre skruer benyttes.



Fäst låsbeslagen i infästningsbyglarna med 8 x 20 mm skruvar (5.1/5.2), lägg infästningsbyglarna i infästningsskenan och vrid låsbeslaget på plats (5.3). Infästningsbyglarna måste ligga i pannbotten. Skjut beslagen upp mot läkten och skruva fast infästningsskenan i sparrarna med 2 st. rostfria 6,5 x 80 mm självborrande skruvar.

Obs! Se till att skruvarna fästs så nära mitten av taksparren som möjligt. Minst 30 mm av skruven måste sitta i taksparren! Vid tjockare undertak/läkt måste längre skruvar användas.



Mot rund stålpipe må klemlabbene snues slik at lengste armen ligger ut på sidene av pipen.