

**Ecostat**  
**Dusjtermostat Comfort**  
 Overflater: krom Art. nr. : 13116000



## Beskrivelse

### Informasjon

- 1 utløp
- senteravstand: 150 mm ± 12 mm
- Ecostop-knapp begrenser vannforbruket til 10 l/min
- gjennomstrømningsmengde hånddusjtilkobling (ved 3 bar): 17 l/min
- termostatelement, med keramisk ventil 180°
- sikkerhetssperre ved 40 °C
- innstillbar temperaturbegrensning
- tilbakeslagsventil
- med lyddemper
- material grep: metall
- inneholder smussil
- DVGW NW-6509CN0422
- PA-IX 19692/IB
- ETA VA 1.43/20148
- ACS 19 ACC LY 061, valide jusqu'au 06.03.2024
- Kiwa K11292\_Thermostatic mixers
- SINTEF 1927
- WELS SGP 1 Tick SHT-2015/018787

## Teknologi



## Sertifikater

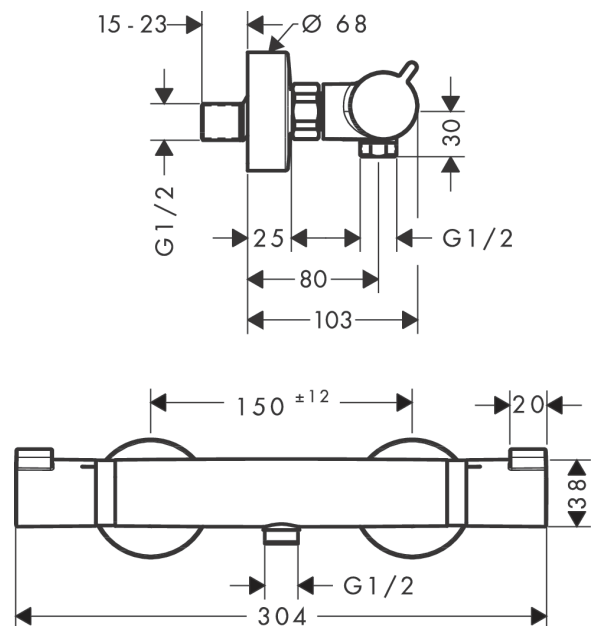


**kiwa**

## Produktbilde



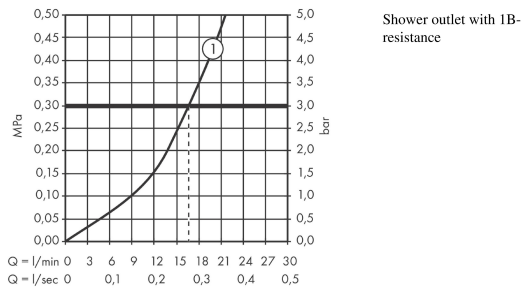
## Måltegning



**Ecostat**  
**Dusjtermostat Comfort**  
 Overflater: krom Art. nr. : 13116000



**Gjennomstrømningsdiagram**

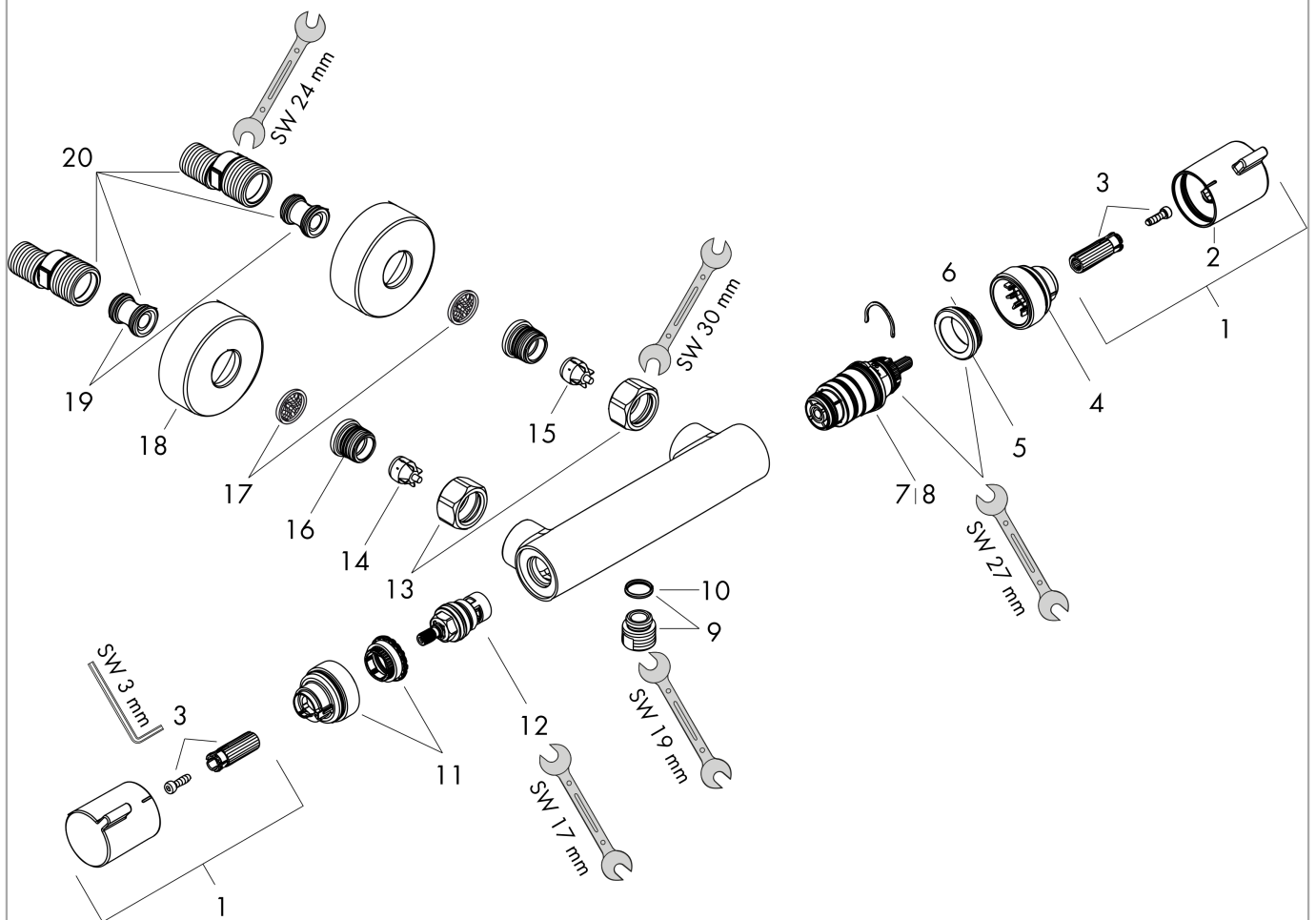


**Ecostat**  
**Dusjtermostat Comfort**  
 Overflater: krom Art. nr. : 13116000



**Eksplisjonsstegning**

Produksjonsår: >07/12



**Ecostat****Dusjtermostat Comfort**

Overflater: krom Art. nr. : 13116000

**Reservedelsliste**

Produksjonsår: &gt;07/12

Pos.	Beskrivelse	Art. nr.	PC	PU
1	handle	95836000	0	1
2	pushbutton	92848000	0	1
3	handle fixing set	95843000	0	1
4	safety set	95839000	0	1
5	nut	98913000	0	1
6	O-ring 26x1,5	98390000	0	1
7	thermostat cartridge	98282000	0	1
8	cartridge for exchanged connections	92373000	0	1
9	connecting thread	95392000	0	1
10	O-ring 14x2	98129000	0	1
11	safety set	95841000	0	1
12	shut off unit	94149000	0	1
13	set of nuts	96157000	0	1
14	non return valve (pressure-resistant up to 2 MPa)	93136000	0	1
15	non return valve	96737000	0	1
16	O-ring 17x1,5	98137000	0	1
17	filter packing	96922000	0	1
18	escutcheon Ø 68 mm	96467000	0	1
19	noise reduction	96429000	0	1
20	set of S-unions (±12 mm)	94140000	0	1
a	set of S-unions (±32 mm)	98592000	0	1
b	brake disc	92469000	0	1