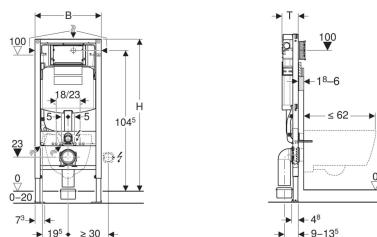


## Geberit Duofix element for vegghengt toalett, 112 cm, med Sigma innbyggingsstjerne 12 cm, PEX-kopling



Eksempelbilde



### Bruksformål

- For lett konstruksjon
- For montering i installasjoner foran vegg i del- eller romhøyde
- For montering i installasjonsvegger i romhøyde
- For montering i Geberit Duofix systemvegger i del- eller romhøyde
- For vegghengte toaletter med tilkoplingsmål i henhold til EN 33:2011
- For vegghengte toaletter med dybde inntil 62 cm
- For enkeltskyll, dobbeltskyl eller skyl-stop-skyl
- For gulvkonstruksjoner 0–20 cm

### Egenskaper

- Selvbærende ramme pulverlakkert
- Ramme med borehull  $\varnothing$  9 mm for feste i trerammekonstruksjon
- Ramme klargjort for støtte ved toalettsskåler med liten kontaktflate
- Forsinkede fotstøtter
- Fotstøtter justerbare 0–20 cm
- Fotstøtter med sklisikring
- Dreibare fotplater
- Fotplatedybde passer til montering i U-profil UW 50 og UW 75 og Geberit Duofix systemskiner
- Tilslutningsbend kan monteres uten verktøy i forskjellige dybdeposisjoner, innstillingsområde 45 mm

### Leveringsomfang

- PEX-kopling G 1/2", med union 15 x 2,5 mm og 16 x 2,2 mm, med overgangsstykke
- Beskyttelseskappe for serviceåpning
- 2 veggankere
- Feste for beskyttelsesrør  $\varnothing$  25 og  $\varnothing$  28 mm til PEX-rør
- 2 beskyttelsesplugg

- Feste tilslutningsbend lydisolert
- Innbyggingsstjerne med frontbetjening
- Innbyggingsstjerne, fullt isolert mot kondens
- Umiddelbar etterskyl mulig ved fabrikkinnstilling
- Innbyggingsstjerne er klargjort for PEX-kobling
- Monterings- og servicearbeider på innbyggingsstjerne verktøyfritt
- Vanntilkopling på siden eller oppe
- Beskyttelsesplate for serviceåpning beskytter mot fuktighet og smuss
- Beskyttelseskappe for serviceåpning kan forkortes
- Med ytterrør for føringsrør for tilkobling av Geberit AquaClean dusj-WC
- Festemulighet for elektrisk tilkobling
- Monterbar Power & Connect-boks

### Tekniske data

Strømningstrykk	0.1-10 bar
Maksimal vanntemperatur	25 °C
Spylemengde fabrikkinnstilling	6 og 3 l
Stor spylemengde innstillingsområde	4 / 4.5 / 6 / 7.5 l
Liten spylemengde innstillingsområde	2-4 l

- Tilkoplingssett for toalett,  $\varnothing$  90 mm
- Tilslutningsbend 90° av PE-HD,  $\varnothing$  90 mm
- Reduksjonsmuffe av PE-HD,  $\varnothing$  90/110 mm
- 2 fotfester
- 2 gjengestag M12
- Monteringsmaterieell

Art. nr.	NRF nr.	B	H	T
111.349.00.5	6166498	50 cm	112 cm	12 cm

### Tilbehør

- Geberit Power & Connect-boks
- Geberit sett Power & Connect-boks og strømforsyning for element for vegghengt toalett
- Geberit sett støtter for toalettsskåler med liten kontaktflate
- Brannvernsett EI 90, for Geberit Duofix element for vegghengt toalett
- Geberit Duofix sett vegganker for enkeltmontering
- Geberit Duofix sett vegganker for enkelt- og systemmontering
- Geberit Duofix travers, for påsetting, for sideveggfeste
- Geberit Duofix festemateriale for stenderavstand 50–57,5 cm
- Geberit Duofix sett fotforlengere for gulvkonstruksjon 20–40 cm
- Geberit innfelt omformer for lett og massiv konstruksjon