



ROBUST OG  
VARIG FASADE  
MED SIKAWALL®  
PUSS-SYSTEM

BUILDING TRUST



# SYSTEMET KAN BENYTTES PÅ BÅDE NYE OG ELDRE FASADER

Systemet er basert på en 3-sjikts prosess, der man først påfører en grunnpuss. Deretter forsterkes hjørner og svake områder med armeringsnett og armeringshjørner. Det hele avsluttes med en sluttpuss, enten grov eller fin. Sluttresultatet blir både robust og vakkert.



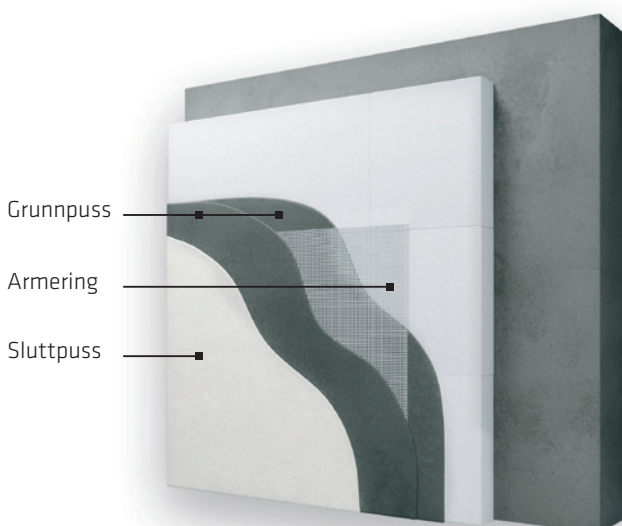
## SikaWall®-118 Universalpuss

– for nye og eldre fasadevegger

- Gir en vedlikeholdsfri fasade i mange år.
- Til mineralske underlag som lettklinker, teglstein, betong, puss.
- Kan benyttes både med og uten forsterkende armeringsnett.
- Reduserer risiko for sprekker og skader.
- Enkel og økonomisk utførelse.



## 3-SJIKTS SYSTEMET:



## SikaWall®-1028 Isolasjonspuss – grunnpuss for isolasjonsplater

- Gir grunnlag for en stabil og vakker pussfasade.
- Egnet til både nye bygg og ved renovering av gamle.
- Til isolasjonsplater av EPS, XPS, etc.
- Benyttes i system med forsterkende armeringsnett.
- Reduserer risiko for sprekker og skader.



# SLIK GJØR DU DET:

1



SikaWall® Sokkellist anbefales montert i egnet flislim (Casco® MultiFix) påført med tannet sparkel.

2



Påfør flislim over sokkellisten og legg en 10 cm bred armeringsstrimmel på toppen.

3



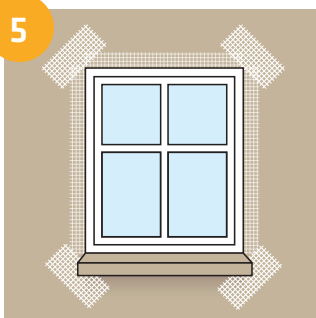
Alle hjørner forsterkes med armeringshjørner som monteres i pusssjikt eller flislim, helt ned til dryppkant.

4



Ved skjøting av armeringshjørner klippes 10 cm av plastprofilen bort, slik at armeringsnettet overlapper.

5



Armer alltid rundt vindu og dørkarmer. Monter diagonalt armeringsnett på 20 x 50 cm. i første puss-sjikt.

6



Faste sugende underlag primes med SikaWall® Primer.

## DETTE TRENGER DU:



SikaWall®-9028 Armeringsnett  
Til armering av puss-sjikt.

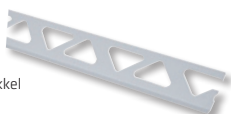


SikaWall®-9048 Armeringshjørne  
Til armering av hjørner.



SikaWall®-28 Primer, 1 og 5 l  
Til grunning av mineralske underlag.  
Primeren forbedrer vedheft og styrke,  
og gir et godt underlag for videre behandling.

SikaWall®-9038  
Sokkellist  
Til avslutning på sokkel  
med dryppnese.



SE [WWW.SIKA.NO](http://WWW.SIKA.NO)  
FOR YTTERLIGERE  
INFORMASJON

7



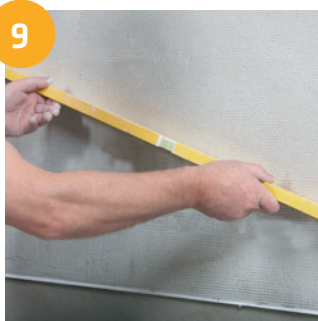
Det første sjiktet legges på underlaget med et stålbrett. Lagtykkelse:  
SikaWall® Isolasjonspuss 8-10 mm  
SikaWall® Universalpuss 3-10 mm

8



SikaWall® Armeringsnett legges i våt puss og presses inn med et stål- eller pussebrett. På alle skjøter og armeringshjørner skal nettet overlappe med min. 10 cm.

9



Det er viktig at nettet er i ytre tredjedel av pussens og samtidig dekket helt av puss. Etterfylles etter behov.

10



Pussen brettskures med egnet plastbrett til en jevn overflate. Nettet kan gjerne skimtes gjennom pussens.

11



Etter 2-5 dager påføres overflatebehandling, SikaWall® Dekorpuss Struktur, alternativt Casco® DecoRender hvit/grå, ved ønske om en helt slett struktur.

12



SikaWall® Dekorpuss Struktur pusses umiddelbart med Brett. Alternativt filses eller sluttpusses Casco® DecoRender med en svamp etter at pussens har stivnet noe.



Casco® MultiFix, 4, 15 og 25kg  
Et fleksibelt fiislim, også godt egnet til montering av SikaWall®-9038 Sokkellist og isolasjonsplater m.m.



Casco® DecoRender, 20 kg  
Slemmemørtel/dekorpuss for overflatebehandling av mur og betong. Finnes grå og hvit.



SikaWall®-518 Dekorpuss Struktur, 20 kg  
Strukturpuss for mur og betong.

# VÆR NØYE MED FORARBEIDET

## **Forberedelse - nye underlag**

- Nybygd mur må være tørr og gjennomherdet.
- Faste sugende underlag primes med SikaWall®-28 Primer.

## **Forberedelse - gamle underlag**

- Underlaget må være rent, tørt, fast og stabilt. Ev. fuktskader må utbedres.
- Fjern sopp, alger, skitt og andre stoffer i overflaten med egnet rengjøringsmiddel dagen før.
- Fjern og reparer alt som er løst - puss, løse/porøse steiner, svake fuger, etc.
- Kalk rengjøres grundig med et kraftig rengjøringsmiddel. Salter børstes av med en stiv kost eller børste.
- Merk: Det kan være setninger som krever at man støper om på fundamentet. Derfor bør årsaken til setningsbrudd alltid undersøkes.
- Fasaden må fremstå så flat og stabil som mulig. Skjevheter kan utbedres med SikaWall®-118 Universalpuss i lagtykkelse opp til 15 mm.

## VIKTIG!

- Ikke arbeid med puss ved temperaturer under + 5 °C.
- Unngå å arbeide i direkte sollys.
- Beskytt ny og behandlet fasade mot været i herdeperioden (2-5 dager).
- Ta hensyn til omgivelser - sørg for god tildekking.



SE OGSÅ VÅR  
INSTRUKSJONSFILM  
PÅ [WWW.SIKA.NO](http://WWW.SIKA.NO)



*En skitten fasade rengjøres grundig og raskt med egnet rengjøringsmiddel.*



*Sandblåsing er en effektiv metode for å få fjernet løs puss og maling.*



# HUSKELISTE

- SikaWall®-118 Universalpuss
- SikaWall®-1028 Isolasjonspuss
- SikaWall®-518 Dekorpuss Struktur
- SikaWall®-28 Primer
- SikaWall®-9028 Armeringsnett
- SikaWall®-9038 Sokkellist
- SikaWall®-9048 Armeringshjørne
- Casco® MultiFix
- Casco® DecoRender
- Blandebøtte
- Firkantskje
- Blandedrill
- Tannsparkel
- Pussebrett
- Filsebrett
- Svamp
- Murerkost
- Radiatorpensel

Våre generelle salgs- og leveringsbetingelser er alltid gjeldende.  
Konferer alltid med gjeldende produkt- og sikkerhetsdatablad før bruk.  
Med forbehold om skrivefeil.

**Sika Norge AS**  
Sanitetsveien 1  
2013 Skjetten  
Postboks 71, 2026 Skjetten

**Kontakt oss**  
Tlf.: 67 06 79 00  
kundeservice@no.sika.com  
www.sika.no