

NORGIPS

AQUAPANEL®

AQUAPANEL® INDOOR



MONTASJEVEILEDNING

Knauf våtromsløsninger med AQUAPANEL® Technology Inside

AQUAPANEL® SEMENTBASERT PLATE INDOOR

Det ideelle underlaget for fliser
i våte og fuktige miljøer:

- 100 % vannbestandig – sveller og smuldrer ikke
 - Angripes ikke av mugg
 - Stabil, robust, støtsikker og ikke-brennbar
 - Godkjent med 1 lag Aquapanel 12,5 mm på c/c 600 mm som underlag til fliser
 - Kan skjæres etter mål ved hjelp av «score and snap»-teknikker
 - Kan bære opptil 50 kg med fliser per m² med vegg
 - Har en bøye radius på opptil 3 meter (inntil 1 meter ved bruk av 30 cm bredeplateremser)
-

AQUAPANEL®



TRANSPORT OG OPPBEVARING
SIDE 4



BEARBEIDING OG MONTERING
SIDE 6

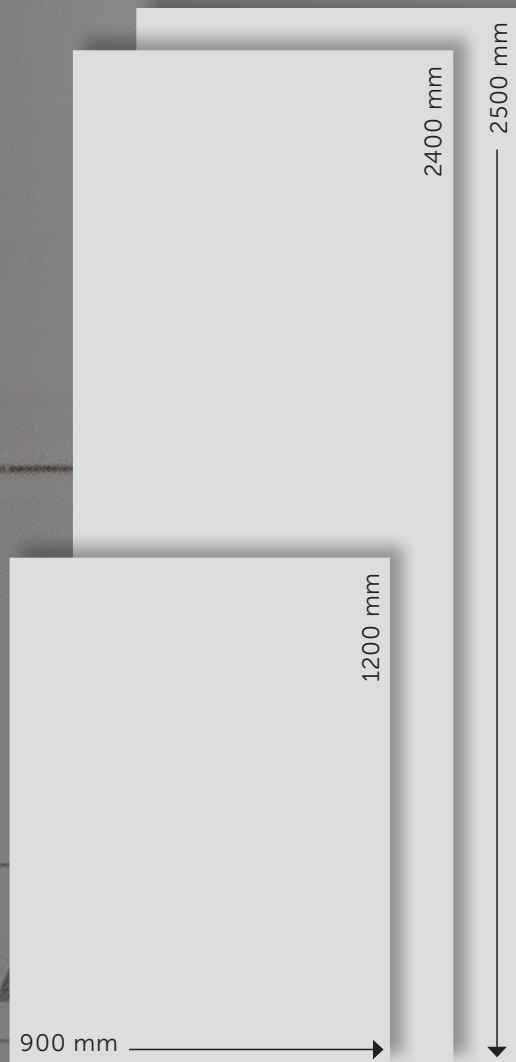


**INSTALLASJON AV VÅTROMSLØSNINGER
PÅ INNERVEGGER**
SIDE 8



OVERFLATEBEHANDLING PÅ INNERVEGGER
SIDE 10

AQUAPANEL® Sementbasert plate Indoor er tilgjengelig i forskjellige størrelser.



AQUAPANEL® Cement Board Indoor

Be certa

Visible side when ins

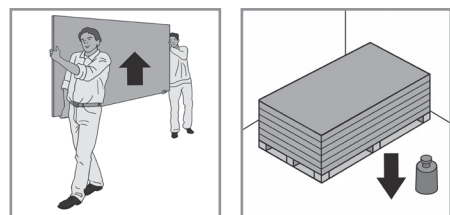
ANEL®

AQUAPANEL® Cement Board Indoor

AQUAPANEL® Sementbasert plate Indoor

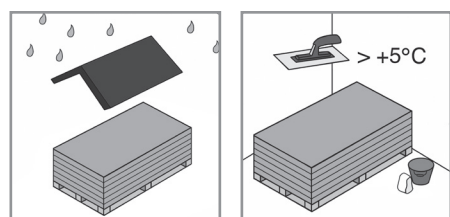
Lengde (mm)	Bredde (mm)	Tykkelse (mm)	Lagerstatus
900	1200	12,5	På lager
900	2400	12,5	Bestilling
900	2500	12,5	Bestilling

HÅNTERING



Transporter alltid platene på høykant, eller bruk platetralle. Håndter med gaffeltruck eller kran som palleværer. Vær forsiktig så hjørnene og kantene ikke skades når du setter ned platene! Plasser platene ned på langsiden før du legger dem flat.

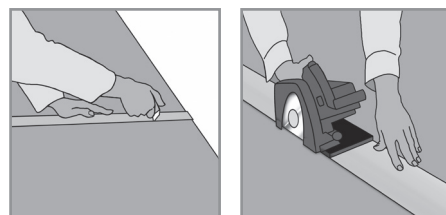
Bruk en pall for å støtte platene når du bruker mekanisk håndteringsutstyr. Sørg for at grunnlaget er sterkt nok til å støtte platene.



Beskytt platene mot fuktighet og forvitring før installering. Plater som har blitt fuktige, må legges flatt og tørkes på begge sider før bruk.

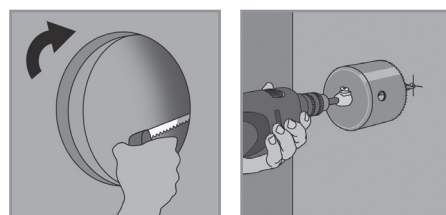
Gi platene tid til å tilpasse seg temperaturen og fuktigheten i omgivelsene før montering. Temperaturen i omgivelsene og materialene må ikke være under 5 °C. Ikke bruk skjøtesparkel, AQUAPANEL® Armeringsmørtel eller overflate-materialer i temperaturer under 5 °C.

PLATER



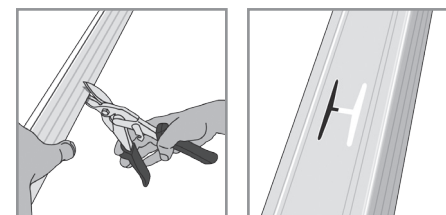
Tegn opp den ønskede formen eller åpningen i platen med blyant og linjal. Bruk en kniv til å merke og skjære i platen på den ene siden langsetter linjen slik at nettet eller det tykke papiret kuttes. Knekk den merkede kanten, og kutt nettet/papiret på baksiden.

For skarpe kanter, for eksempel ytre kanter, bruk en håndholdt sirkelsag med støvavsug eller en pendelstikksag. Bruk av hardmetall- eller diamantblad anbefales.



Ved hulltaking for ledninger og rør, bruk en stikksag eller hullsag. Åpningens diameter bør være cirka 10 mm større enn diameteren på røret. Hullet kan tettes med en mansjett, passende tetningsmasse eller tetningslist.

PROFILER

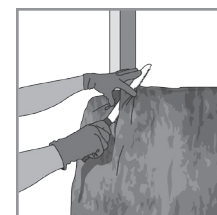


Kutt profiler med opptil 0,7 mm tykkelse ved bruk av en manuell eller elektrisk saks, veller bruk en elektrisk sirkelsag med spesielt metallblad. Når du kutter korrosjonsbeskyttede profiler, sørg for at de kuttete kantene får et nytt strøk med passende beskyttelse.

Metall som er tykkere enn 0,7 mm kan ikke kuttes med saks. Elektrisk verktøy må brukes. Verktøyet må velges utfra metallens overflatebehandling. Dette er spesielt viktig for lakk og annen organisk overflatebehandling, som skades på grunn av temperatur eller gnister.

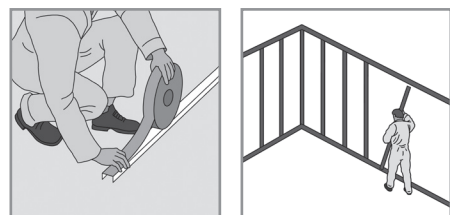
Det anbefales å bruke båndsag. For spesiell hulltaking, for eksempel til rør, service, bruk kun spesielle prefabrikkerte åpninger som finnes i profilene.

ISOLASJON



Isolasjonsmaterialer er enkle å håndtere og installere, ettersom de er lette og enkle å kutte i riktig størrelse. Der det er nødvendig, bruk en passende kniv på flatt underlag for å kutte. For å hindre kuldebroer, bør isolasjonen fylle hele stenderområdet. Ikke bruk små biter.

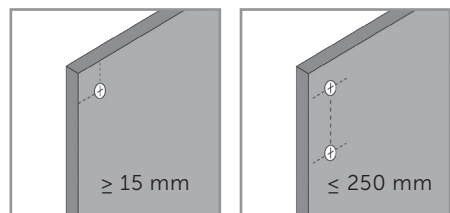
1. MONTERING VEGGKONSTRUKSJON



1.1 AQUAPANEL® Sementbasert plate Indoor kan monteres på et bindingsverk laget av enten metall- eller treprofiler.

1.2 Forbindingsprofiler på begge sider må få et lag med skilleveggkitt eller forseglingsstape. Skruplugger eller andre festeanordninger brukes for å feste profilene til veggene.

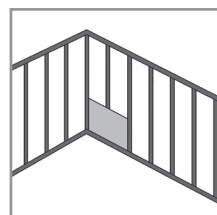
1.3 Merk av hvor AQUAPANEL® Sement basert plate Indoor skal monteres på veggene. Alle skinner festes til gulv og tak. Profiler kuttet til riktig lengde og monteres i en avstand på 60 cm fra hverandre. Plasser og juster disse profilene etter gulv- og takprofilene. Stendene som forbinder veggene, kobles til endeveggene på hver side.



Merk: Skrueavstand ≤ 250 mm.
Kantavstand ≥ 15 mm.

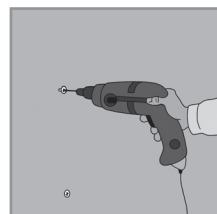
Skrueene bør ikke strammes for hardt.

2. JUSTER PLATENE



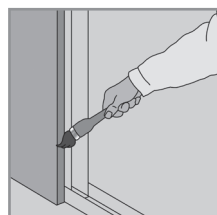
Juster den første AQUAPANEL® Sementbasert plate Indoor langsetter profilen. Sørg for at platen er riktig justert horisontalt.

3. FESTE MED SKRUER



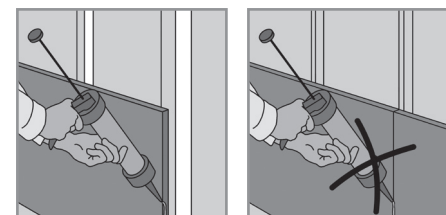
Fest AQUAPANEL® Sementbasert plate Indoor til bindingsverket med AQUAPANEL® Maxi Skrue. Fest først skruen midt på sementplatene; jobb deretter mot endene og kantene. Sørg for at sementplatene hviler på bindingsverket under installasjonen.

4. RENGJØR KANTEN AV PLATEN

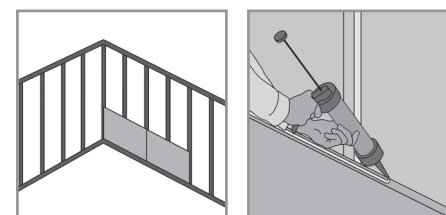


Sørg for at AQUAPANEL® Skjøtelim fester skikkelig ved å rengjøre kantene av platene med for eksempel en våt pensel.

5. PÅFØR SKJØTELIMET



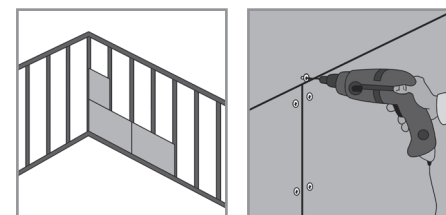
5.1 Påfør AQUAPANEL® Skjøtelim. Dette må gjøres før neste plate monteres.



5.2 Plasser AQUAPANEL® Sementbasert plate Indoor i skjøtelim. Skru fast platen til bindingsverket. Skjøteforsterking av AQUAPANEL® Sementbasert plate Indoor oppnås ved hjelp av limeteknikken. Det er ikke nødvendig å bruke tid på å tilføye skjøtetape.

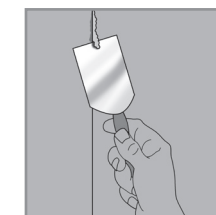
5.3 AQUAPANEL® Skjøtelim må påføres som en sammenhengende streng langsetter kanten på platene. Før du påfører skjøtelim, sørg for at kantene er rene, ved for eksempel å bruke en våt pensel. Det brukes omtrent 50ml/ m2 (40ml/m). Tuben inneholder nok skjøtelim til omtrent 6,5 m2.

6. PLASSER NESTE PLATE



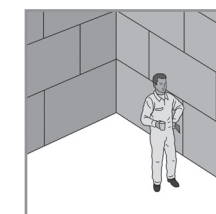
Monter neste AQUAPANEL® Sementbasert plate Indoor, og sørg for at platene er korrekt justert horisontalt og vertikalt. Skru platen til bindingsverket.

7. SKRAPE BORT



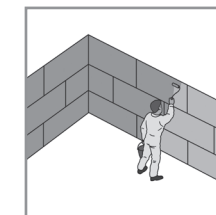
La skjøtelim herde. Overskytende AQUAPANEL® Skjøtelim kan deretter skrapes bort (vanligvis neste dag).

8. FERDIG VEGG



Skjøtene mellom veggene, taket og gulvet krever permanent elastisk forsegling i tørre områder. Ekspansjonsskjøter bør ha et mellomrom på minimum 7,5 m.

9. GRUNNING



AQUAPANEL® Sementbasert plate Indoor må grunnes før flislegging eller sluttbehandling ved bruk av AQUAPANEL® Plate Primer.

SPARKLING OVER DET FLISLAGTE OMRÅDET MED Q4-KVALITET TILFØY GLASSFIBERREMSE

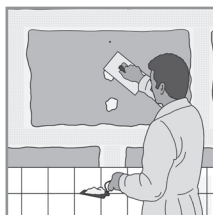
For å få en fin overflate med Q4-kvalitet, bruk helsparkelen AQUAPANEL® Q4 Finish, som er ferdig til bruk.



Bruk en 15 cm bred sparkelspade i rustfritt stål til overflater, og påfør AQUAPANEL® Q4 Finish på de synlige skjøtene som har blitt limt med AQUAPANEL® Skjøtelim. Legg skjøtetape midt i sparkelmassen så det overlapper skjøtene. Påfør et tynt lag med AQUAPANEL® Q4 Finish for å dekke remsene. Fjern overskytende materiale.

Merk: AQUAPANEL® Sementbasert plate Indoor er allerede limt ved bruk av AQUAPANEL® Skjøtelim.

DEKK FESTEANORDNINGER



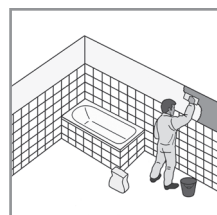
Fyll alle skruerullene. Bruk et sandpapir for å fjerne alle ujevnheter fra skruerullene, hvis det er nødvendig etter tørking.

GLATTE OVER SKJØTER OG FESTEANORDNINGER



Puss bort alle ujevnheter med et sandpapir. Påfør AQUAPANEL® Q4 Finish i en bredde på minst 20 cm (5 cm utover kanten på det første laget). Dekk festeordninger, og puss bort alle ujevnheter.

HEL OVERFLATESPARKLING



Påfør AQUAPANEL® Q4 Finish for å dekke fullstendig områder som ikke er flislagte ved bruk av en 20 cm bred sparkelspade til overflater. Påfør fyllmassen jevnt for å fylle ujevne områder i skjøtene og for å glatte ut overflaten. Puss med sandpapir, hvis nødvendig. Hvis en Q4-overflatekvalitet er ønsket, påfør nok et lag med AQUAPANEL® Q4 Finish. Etter omtrent 24 timers tørking, puss med sandpapir (grad 120 eller finere). For en spesielt glatt overflate, puss med for eksempel en elektrisk eksentersliper.

MALING

Avhengig av tiltenkt bruk og krav, kan vannbasert maling, silikatmaling eller lateksmaling brukes.

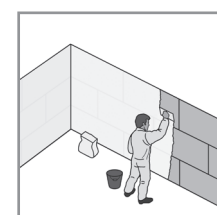
Merk: Det flislagte området av veggen bør være > 50 % av den totale høyden på veggen. Ikke egnet i områder som er utsatt for vannsprut!

FLISLEGGING BOARDS



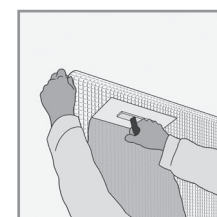
For keramisk flislegging (flisstørrelse ≤ 600 x 300 mm), bruk et fleksibelt lim når du fester flisene. Flislimet bør – som et minimum – møte kravene i klasse C2 i henhold til EN 12004.

OVERFLATEBEHANDLING HELSPARKLING



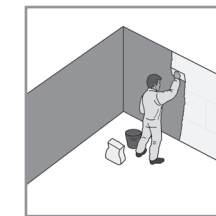
AQUAPANEL® Sementbasert plate Indoor kan klargjøres for maling ved å helsparkle med AQUAPANEL® Skjøt- og Helsparkling – hvit (minimum sparkeldybde 4 mm).

FORSTERKING



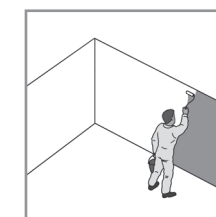
Påfør AQUAPANEL® Armeringsnett, og føy det inn i helsparklingen med en sparkelspade.

SLUTTBEHANDLING



For et glatt sluttresultat, påfør et tynt lag med AQUAPANEL® Skjøt- og Helsparkling – hvit. Når det er tørt, kan overflaten males.

MALING



De fleste vanlige malingsstypene kan brukes. Disse inkluderer vannbaserte emulsjoner, matt lakk, polymerharpiksfarger og epoxybasert lakk.

Alkydlakk er ikke kompatibel med produktet.

Sjekk med malingsleverandørens instruksjoner for å få bekreftet bruksområde. Et teststrøk er anbefalt.

For overflatebehandlinger med Q4-kvalitet, påfør AQUAPANEL® Q4 Finish over hele det forberedte området (fylt og forsterket).

Etter tørking, gjør eventuelt sluttarbeid med en elektrisk eksentersliper (grad 120 eller finere).

AQUAPANEL®



AQUAPANEL® er robust, vann- og fuktbestandig, angripes ikke av råte og er ubrennbar.

NORGIPS