

## Brann- og lydisolerte ytterdører

### 1. PRODUKTBEKRIVELSE

#### Ytterdør Kaski EI30

- »Brannklassifisert EI30
- »86 mm dørblad, kjerne av 3 x punktlimt trefiberplate
- »HDF plate med 0,5mm aluminiumsplate på begge sider
- »Malt karm - 53x115 mm
- »Terskel av bjørk og aluminium
- »Låskasse Assa 8765, sluttstykke Assa 1889-11
- »Hengsler 4stk. Abloy N3248 (3stk. M20/M19)
- »U-verdi 0,93

#### Ytterdør Kaski EI30/ 35dB

- »Brannklassifisert EI30
- »Lydisolerende dB35/ RW41 (Sa/S200)
- »86mm dørblad, kjerne av 3 x punktlimt trefiberplate
- »3-lags branngodkjent isolerglass
- »HDF plate med 0,5mm aluminiumsplate på begge sider
- »Totalt fire pakninger: To på dørblad, en på karm og en brannekspanderende på dørblad
- »Karm - 53x115 mm
- »Terskel av bjørk og aluminium
- »Låskasse Assa 8765, sluttstykke Assa 1889-11
- »Hengsler 4stk. Abloy N3248 (3stk. M20/M19)
- »U-verdi 0,93

#### Ytterdør Kaski EI30/ 40dB

- »Brannklassifisert EI30
- »Lydisolerende dB40/ RW44 (Sa/S200)
- »86mm dørblad, kjerne av 3 x punktlimt trefiberplate
- »HDF plate med 0,5mm aluminiumsplate på begge sider
- »Totalt fire pakninger: To på dørblad, en på karm og en brannekspanderende på dørblad
- »Karm - 53x115 mm
- »Terskel av bjørk og aluminium
- »Låskasse Assa 8765, sluttstykke Assa 1889-11
- »Hengsler 4stk. Abloy N3248 (3stk. M20/M19)
- »U-verdi 0,74

NOBB varenummer: .....

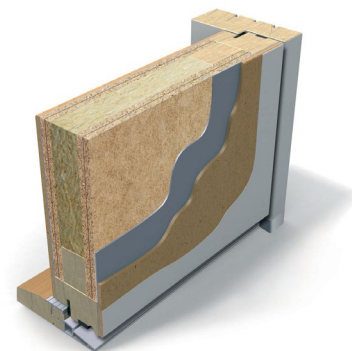
Dimensjon: .....

Farge: .....

Overflatebehandling: .....

Standard hvit NCS S 0502-Y har vannbasert maling, glans 35  
Spesialfarger har vannbasert akrylmaling, glans 25-30

Øvrige opplysninger:



### 2. ANVISNINGER FOR DRIFT OG VEDLIKEHOLD

#### Rengjøring og rengjøringsmetoder for overflateprodukter

Ved rengjøring brukes vanlig flytende milde vaskemiddel uten slipe- eller løsemiddel, i normale konsentrasjoner. Dersom det har oppstått muggangrep brukes rengjøringsmiddel som fjerner muggsporer. Bruk kun middel som ikke riper. Avslutt alltid med å skylle og tørke av.

## Brann- og lydisolerte ytterdører

### Ettersyn/kontroll

Hengsler og sluttstykke justeres gjennom dørens levetid.

Hengsler smøres 1-4 ganger pr år, avhengig av bruk. Låsen skal som regel ikke smøres.

Dørvrider strammes ved behov for å unngå at maling flasser rundt vriderskilt.

Vi gjør oppmerksom på at dette er tunge dører som krever hyppigere justering enn lettere dører.

Se ellers vedlikeholdsveiledning på [www.bygg1.no](http://www.bygg1.no)

Ytterdører har kraftige gummipakninger for å holde vær og vind ute. Spesielt gjelder dette for dører med brann- og/eller lydkrav.

Maksimal kraft for å operere døren er 3,0 kg. Det er som regel lufttrykk, stive pakninger eller låskasse/sluttstykke som er synderen hvis den føles for tung.

Hvis døren er svært tung å få i lås (lukkemotstand), skyldes det ofte at pakningene er nye og stive, feil justert eller at sluttstykket i karmen er for stramt.

Selv om døren skal være tett, skal du ikke trenge å bruke mer enn 3 kg kraft for å trekke den helt inntil karmen slik at fallen går i lås.

I moderne, tette boliger med balansert ventilasjon oppstår det ofte overtrykk eller undertrykk.

Dette kan gjøre en ytterdør svært tung å åpne eller lukke (den "suger" seg fast eller yter motstand som en pumpe).

Hvis motstanden forsvinner når du åpner et vindu i nærheten, er det ventilasjonsanlegget og ikke selve døren som er årsaken til at kravet på 3 kg overstiges.

Hvis hengslene på en tyngre ytterdør ikke er perfekt justert eller smurt, vil friksjonen raskt overstige grensen på 3 kg.

Sjekk: Hvis du slipper døren i halvåpen stilling, skal den stå stille. Begynner den å åpne eller lukke gjen av seg selv, er den feilmontert.

### Vedlikeholdsinstruks og -intervall

Dører skal vedlikeholdes etter behov, minimum 1. gang i året.

Skal poleres minimum 1. gang pr. år for å bevare glans og bevare lakk. Avhengig av bruk og eksponering for sol, salt og luftforurensing.

## 3. DRIFTSTEKNISKE OPPLYSNINGER

### Antatt teknisk levetid uten utskiftninger

>20 år, forutsatt normal bruk og slitasje

### Garanti og reklamasjonsrett

Garanti gjelder fra dato produktet er overlevert kjøper evt. sluttbruker og gjelder:

- 5 år på overflatebehandling og overflatematerialer
- 5 år for konstruksjonsmaterialer / 10 år for glass
- 12 år på formstabilitet
- 5 år på beslag montert av fabrikk

Garantien gjelder bare dersom produktet er riktig transportert, lagret og fagmessig montert. Monteringsveiledning og vedlikeholdsrådene som følger med døren skal følges. Dette finner du mer om på [www.bygg1.no](http://www.bygg1.no).

Dørbladets faste tillatte kuving er opp til 4mm pr. 2 meter. For karmen er tillatt skjevhet i bredden opp til 1mm pr. 1 meter.

Differansen mellom dørbladets diagonaler kan være inntil 2mm. Dør og karm er konstruert for å tette slike avvik jamfør NS-EN 1529 og NS-EN 1530.

Kuving forårsaket av solvarme er et kjent problem på dører med mørke farger og gir ingen reklamasjonsrett.

Vi anbefaler ikke mørke farger på ytterdører som er eksponert for mye sollys.

Kvaliteten på malte overflater kontrolleres visuelt fra avstand på 2 meter. Det skal være normale lysforhold, evt. maks 150 lux rett på vegg (horisontalt)

Dørene er utstyrt med tre pakninger pluss en ekspanderende brannpakning noe som kan gjøre lukking hardere enn på dører med færre pakninger.

## Brann- og lydisolerte ytterdører

### Fukt og miljø

Produktet tåler normale mengder fukt og kan monteres i miljø med fuktighet som inneholder normale mengde salt eller middels luftforurensing.

### Renholdsvennlighet

God (det vil si at materialet er lett å gjøre rent med enkle midler, f.eks. en plan, glatt vaskbar overflate).

### Øvrige opplysninger

Monteringsveiledning følger med produktet. Denne skal følges. Vi anbefaler å ha en ekstra lang skrue som går gjennom karmen og inn i stender på øverste hengsel. Dette vil sikre døren ekstra på grunn av vekt.

## 4. TEKNISK SERVICE

|                            |  |
|----------------------------|--|
| <b>Produsent/importør</b>  | <b>Bygg 1 Produkter AS</b>                       |
| <b>Postadresse</b>         | <b>Industrivegen 32</b>                          |
| <b>Postnr. og poststed</b> | <b>6155 ØRSTA</b>                                |
| <b>Telefon</b>             | 70 04 24 90                                      |
| <b>E-post</b>              | <a href="mailto:post@bygg1.no">post@bygg1.no</a> |
| <b>Internett</b>           | <a href="http://www.bygg1.no">www.bygg1.no</a>   |