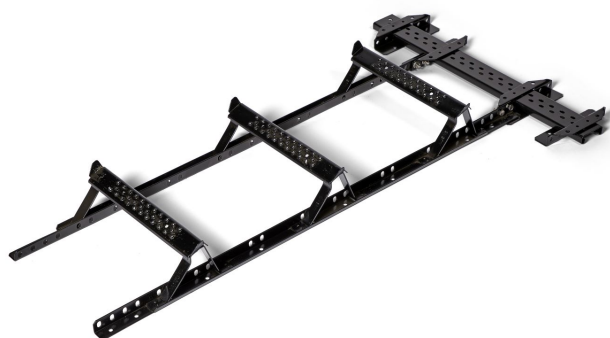


Produktblad

Produkt

Takstige



Takstige for bruk ved Shingel og flate tekkinger. Husk innfestningsskinne til riktig tekking.

Beskrivelse

Takstigene leveres i seksjoner på 1,1 meter med 3 trinn. Bredde 300 mm. Utgangsmaterialet er galvanisert stål med min 275 g sink pr m². Ferdig produkt leveres med sort lakkert overflate.

Festeskinne og stige er av merket Lobas med typegodkjenningsnummer 524/08.

Teknisk beskrivelse

Lengde	1,1 M
Byggende lengde	1 M
Bredde	30 CM

Produktblad

Bruksområde

Takstige er nødvendig for å opprettholde sikker adkomst til tak for feiing av pipe, og for ettersyn av taket generelt. Myndighetene vil, i de fleste tilfeller, kreve montert takstige for adkomst for feier. Stigen skal være forskriftsmessig festet til taket.

Innfestingspakke består av nødvendige skinner, festebøyler og skruer. Skinnen er produsert i galvanisert stål med sort lakkert overflate. Tverrgående skinne festes i underliggende takkonstruksjon. Stigen festes så til skinnen.

Monteringsbeskrivelse

Dersom flere stigeseksjoner monteres i rekke, skal disse sammenkobles. Det er en forutsetning at stigerikken festes øverst ved hjelp av innfestningsskinne og festebøyler, og nederst ved hjelp av låsebøyler. Ved montering anbefales det å benytte skruedrill med pipe. Det er viktig at stigen plasseres slik at nederste trinn er så nær raften som mulig. Dette for at det skal være enkelt å gå fra adkomststigen og over på takstigen.

Dokumentasjon

- Produktblad
- Monteringsanvisning

Finnes på våre nettsider
