

System

Platon® Xtra

Fuktsikring av Torvtak og Grunnmur

6:100
Sept.-03
Erst. sept.-01



Torvtak



Utvendig Grunnmur

isola®

Tørre og sunne hus

**Platon
Xtra**

Platon gir **Xtra** fuktsikring uansett årstid!

Norsk klima med skiftende årstider og store nedbørmengder utsetter bygninger for store fuktbelastninger.

Fuktkilder

Grunnmuren utsettes for fukt fra flere kilder. Hvert år oppdages fuktskader for millioner av kroner i Norge, og årsakene til disse er svært ulike:

- Fukt fra utsiden av grunnmuren i form av nedbør eller snøsmelting - fuktbelastning både over marknivå og i grunnen
- Høyt grunnvannivå
- Byggfukt, det vil si fuktighet i materielene fra byggeperioden
- Romfukt primært som følge av menneskelig aktivitet innvendig

Fuktskader

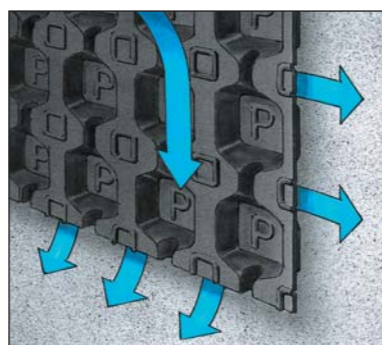
Mugg- og soppangrep er det en normalt forbinder med fukt. Det er stor risiko for at slike skader oppstår i en fuktig kjellervegg. Dårlig lukt og helseproblemer er ofte følgende av mugg- og sopp-skader. Mange bygningsmaterialer er ømfintlige overfor fukt og skadeomfanget avhenger av hvor høy fuktighet materialene tåler over tid.



Foto: Steve Becknell

Platon **Xtra** -fuktbeskyttelse med innebygget luftspalte

Platon har i flere tiår vært suveren markedsleder som fuktbeskyttelse av grunnmur og torvtak. Tusenvis av bygninger er beskyttet av Platon, med tørre og sunne hus som resultat. Platon Xtra er en ny generasjon fuktbeskyttelse. Bygd på gode erfaringer gjennom snart 40 år, har vi utviklet en enda sterkere og



bedre fuktsikring.

Form og konstruksjon er endret, men ikke for utseendets skyld.

Den nye firkantprofilen innebærer vesentlige produktforbedringer.

I tillegg er råstoffet endret til Polypropylen - dette gir monteringsfordeler og sikkert fotfeste på taket.

Utvendig Grunnmur

Xtra styrke

Ny form og konstruksjon gjør Platon enda sterkere. Simulerte langtids-tester viser at Platon Xtra beholder sin unike funksjon upåvirket av jordtrykket.

Xtra drenering

Dypere dreiskanaler mellom knastene gir større dreneringskapasitet.

Xtra monteringsvennlig

Platen er enkel og føyeelig å jobbe med.

- Platon Xtra er vann- og vanndamp-tett, og leder vannet ned til drenerings-systemet.
- Sikker fuktbeskyttelse selv om grunnmuren skades - for eksempel som følge av setningssprekker og murskader. -Virker som «glideskikt» ved telehiv.
- Knastene i Platon Platen er 7 mm høye, og danner en luftspalte (4,5 ltr/m²) mellom kjellerveggen og jordmassene på utsiden. Dette gir mulighet for uttørking av fukt fra veggkonstruksjonen.
- Platon Xtra har 1650 knaster pr. m². Dette betyr unik styrke og motstand mot deformasjon.

Torvtak

Xtra sklissikker

Råstoffet i platen kombinert med utformingen gir høy friksjon og gripeevne. Arbeidet på taket kan utføres raskt og sikkert.

Xtra feste

Platens firkantform gir bedre feste for torvlaget.

Xtra monteringsvennlig

Platon ligger plant og er smidig å tilpasse de ulike detaljene på taket.

**Platon
Grunn-
mur**



System Platon gir en unik høy sikkerhet mot fukt. Bedre forsikring får du ikke! Det er viktig å benytte riktige tilbehørsprodukter for å sikre maksimal funksjon.



System Platon tilfredstiller kravene til et tett, beskyttende sjikt på utvendig side av grunnmuren. Dermed bygges det inn en sikkerhet i konstruksjonen som eliminerer farer for fuktskader - også i fremtiden. Resultatet er en tørr kjeller og et trivelig og sunt innemiljø.

Platon gir **Xtra** tørr kjeller og et sunt innemiljø!



Xtra drenering

De dype vertikale drens-sporene i den nye Platon Xtra gir betydelig større dreneringskapasitet. Knasteutformingen skaper et stort, sammenhengende luftrom rundt hele grunnmuren. Fuktighet fra grunnmuren opptas av luften i spalten, kondenseres så mot platen, og renner ned til dreneringen.

Xtra styrke

De firkantede knastene gjør en sterk Platon enda sterkere. Langtidstester viser unik motstand mot deformasjon som følge av jordtrykk og kompresjon.



Xtra monterings- vennlig

Platon Xtra er enkel og føye- lig å jobbe med og det kreves ikke spesialverktøy for å utføre arbeidet. Se egen monteringsanvisning.

Tilbehørsprodukter

Platon Kantlist

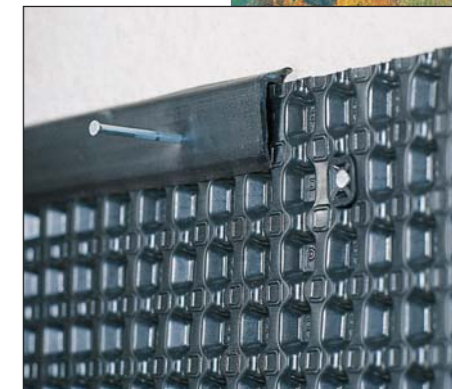
tetter spalten i overkant av Platon Platen og danner god avslutning for pussen. Kantlisten hindrer også jord å trenge ned i luftspalten.

Platon Spiker med Brikke

er spesialutviklet for tilpasning nøyaktig inn i platens knaster. Riktig feste til veggen gjør at hverken tilbakefylling eller setning av fyllmasse trekker Platon Platen nedover.

Platon Separasjonsduk

skiller de drenerende massene som omgir drenerørene fra omliggende materialer. Slipper kun vann gjennom, slik at tilstopping unngås.



Montering med isolasjon

Platon Xtra skal alltid monteres direkte på grunnmuren.

Isolasjonen, i de tilfeller dette er ønskelig, monteres deretter utenpå Platon. Spesielle isolasjonsholdere leveres som tilbehørsprodukt til Platon.

Med Platon nærmest muren hindres risikoen for vanninntrenging i muren over tid, for eksempel som følge av setningsprekker eller murskader. Se egen monteringsanvisning.

NB! Ved rehabilitering kan det være vanskelig å fjerne jord og masse fra utsiden av grunnmuren. Platon Xtra kan derfor også benyttes på innsiden av kjellerveggen. Se monteringsanvisning for nærmere informasjon.



**Platon
Torvtak**



Xtra lang levetid!

Torvtak før og nå

Gammel tradisjon tilsier bruk av never som underlag for torv. Men never er vanskelig å få tak i, og det er få som behersker den tidkrevende leggeteknikken idag.

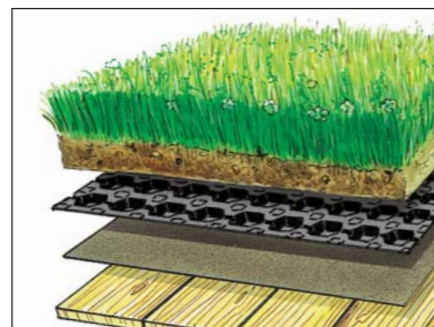


System Platon har derfor i snart 40 år ikke bare erstattet neveren, men også forenklet leggesprosessen og gitt dagens torvtak bedre funksjon og lang levetid.



Dagens torvtak - en sikker konstruksjon

Et torvtak som lekker betyr mye ekstra arbeid,-det er ingen spøk å legge om. Riktig valg av produkter, og litt omtanke ved leggingen, gir deg et tak med minimalt vedlikehold og tilnærmet ubegrenset levetid. Fuktsikringen av taket baseres på to sjikt som begge skal være tette.



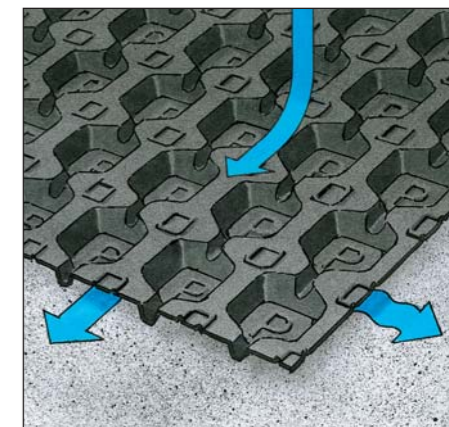
To trinn tetting

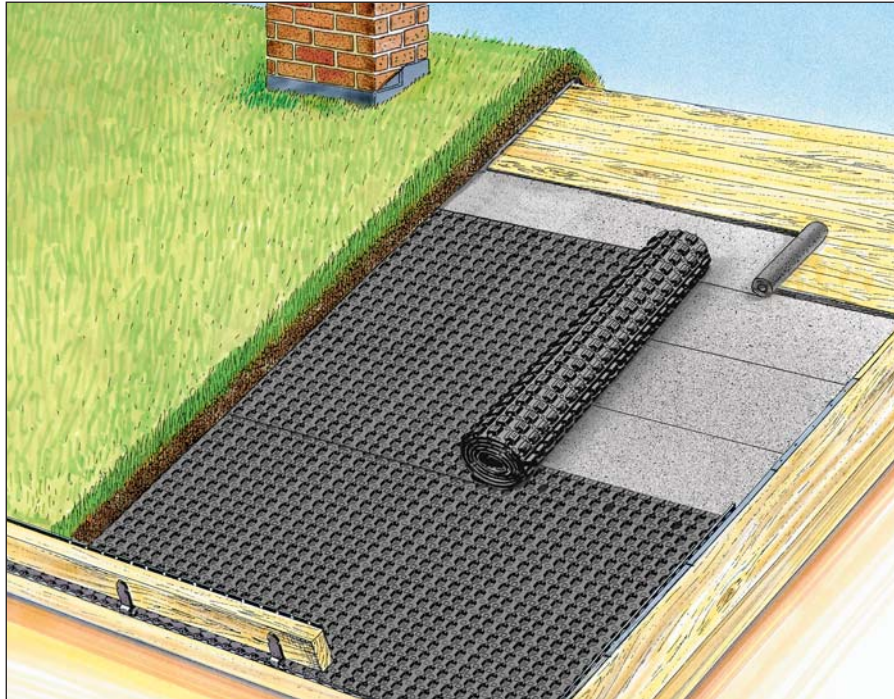
Første sjikt er et asfaltbasert takbelegg. Isola anbefaler Isola Isokraft som har selvklebende skjøter ned til 0°C. Neste sjikt er Platon Xtra, som har to funksjoner: fuktsikring og beskyttelse av takbelegget. Se egen monteringsanvisning.



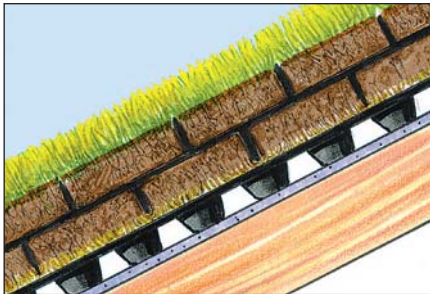
Knastenes funksjon

Platon Xtra skal legges med knastene ned mot underlaget. Derved skapes en kontinuerlig luftspalte mellom takbelegget og Platon Platen. Denne luftspalten øker sikkerheten ved at eventuell fuktighet, dreneres rett ned til takfoten. Konstruksjonen får dessuten anledning til å «puste» via spalteåpninger langs takfot og vindskier.





Forskjellig oppbygging av torvtak



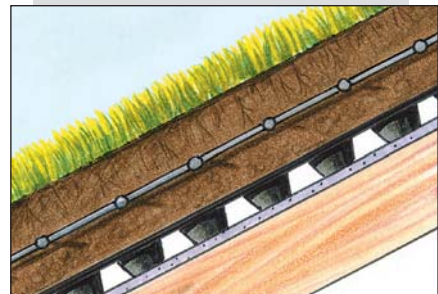
Torv

Torven skjæres av en gressvoll og legges i forband i to lag. Første laget legges med gresset ned, det andre med gresset opp. Over mønet legges lange torvstykker.



Torvsekker

Sekkene er enkle å håndtere, og raske å legge ut. Etter tilsåing dekkes sekkene med et tynt lag veksttorv og vannes grundig. Følg produsentens anvisning.



Løs torv/matjord

Laget må komprimeres og armeres. Ved bratte takvinkler kan det være nødvendig med torvholdstokker anlagt mot torvstokken ved takfoten.

Viktige egenskaper

Vann- og vanndamp tett

Opptar ikke fuktighet - forvitrer ikke pga. frost

Røtter fra vegetasjonen gror ikke gjennom

Brytes ikke ned av humussyre og mikroorganismer

Materialegenskaper som tåler store temperaturforskjeller

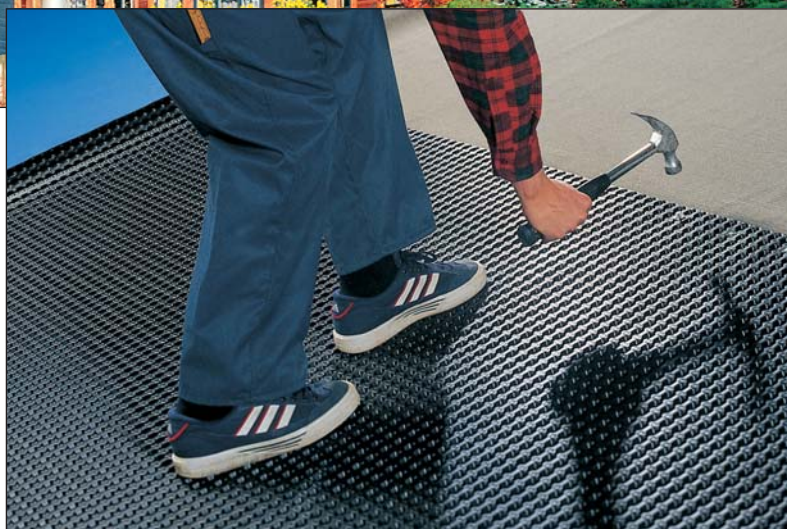
Tåler store laster fra torv og snø

Sammen med takbelegget oppnås to-trinns tetting som drenerer

Forventet livslengde minst 50 år



Xtra sklisikker!



Trygg trafikk på taket

Platon Xtra har polypropylen som råstoff. Dette gir friksjon og godt fotfeste under monteringen.

Platons utforming og de firkantede gripefeltene på platen forsterker gripeeffekten og sikkerheten ytterligere.



Platon Xtra kan derfor monteres enkelt og raskt uten stor risiko for å skli under arbeidet.

Platon Xtra er også monteringsvennlig. Platen ligger plant og er usedvanlig smidig å jobbe med.



System Platon® Xtra

Platon Xtra - rulldimensjoner

- 1,00 x 20 m
- 1,65 x 20 m
- 2,00 x 20 m
- 2,40 x 20 m

Tilbehør Torvtak

- Spiker m/Brikke
for Torvtak: 2,4 x 35 mm/pk. à 100 stk
- Brikke: Poser à 100 stk.
- Fugemasse: Platon Fugemasse, patron 0,3 l
- Fugebånd: Dim. 8 mm. Rull à 6 m
- Torvstokk-krok: Dim. H: 125 mm L: 295 mm
- Takbelegg: Isola Isokraft, 1,00 x 15 m

Tilbehør Grunnmur

- Kantlist: Lengde: 2,0 m, bunter à 10 stk
- Stålspiker m/brikke
-for betong: 3 x 30 mm/pk. à 100 stk
-for lettklinker: 3 x 60 mm/pk. à 100 stk
- Festeplugg m/spiker
-for betong og murstein: 5 x 45 mm/pk. à 100 stk
- Brikke: Poser à 100 stk
- Isolasjonsholder: Esker à 50 stk
- Separasjonsduk: Rull à 1,30 x 50 m
Rull à 2,60 x 50 m



Torvtak



Utvendig Grunnmur



Isola as
3945 Porsgrunn
Telefon: 35 57 57 00
Telefax: 35 55 48 44
e.mail: isola@isola.no
www.isola.no

isola®
Tørre og sunne hus