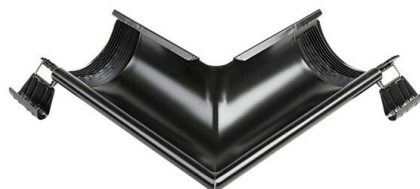


## Utv. vinkelstykke 90°

### Beskrivelse :

Isola Ståltakrenne er komplett takrennesystem med deler og tilbehør og kan benyttes på alle bygg. Delene produseres av 0,6 mm tykke stålplater som er varmforsinket. Rennekrokene produseres i 5,0 mm varmvalset stål. Rennekrokene er overflatebehandlet med polyester pulverlakk.



### Bruksområde :

Isola Ståltakrenner benyttes til å lede bort vann fra skrå takflater. Et stort sortiment med rennekroker gjør at takrennene kan benyttes til så godt som alle typer skrå takkonstruksjoner. Ståltakrenner i dimensjon 125 mm benyttes til skrå tak på boliger og mindre bygg, 150 mm benyttes til skrå tak på større yrkesbygg.

### Lagring :

Ingen spesielle forhåndsregler

### Godkjenninger og garanti

### Montering :

Isola Ståltakrenner festes til takrennekroker. Krokene monteres til forkantbordet på takfoten eller direkte til taksperrene med et fall på 2 mm pr. meter. Krokene festes med skruer. Nedløp festes med nedløpsklammer som skrues fast til veggen. For skjøting og detaljer - se egen monteringsanvisning.

Se egen monteringsanvisning på [www.isola.no](http://www.isola.no)

### Tilbehør til :

Takrenne Stål 125mm 4m Sort



# Utv. vinkelstykke 90? 562092

| Produktdata | Verdi            | Benevnelse |
|-------------|------------------|------------|
| Glans       | 40               | -          |
| RAL-kode    | 9005             | -          |
| Materiale   | Galvanisert stål | -          |
| Farge       | Sort             | -          |
| Grader      | 90               | ?          |
| NCS-kode    | 9000-N           | -          |

| Egenskaper | Metode | Enhet | Verdi |
|------------|--------|-------|-------|
|------------|--------|-------|-------|

