

## Stål sveiseflens med hals RF 150#



NRF nr.

Se side 2

NOBB nr.

### PRODUKTDATA

Produkttype	Stål sveiseflens med hals A105N
Materiale	Karbonstål
Sch.	
Dim. tommer	

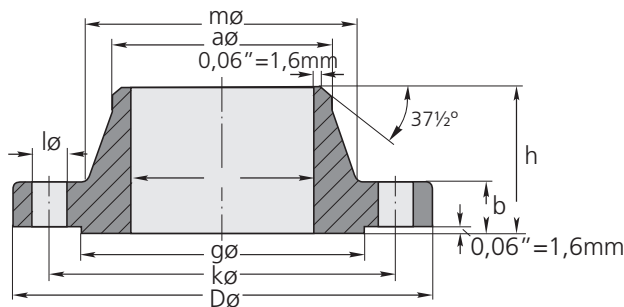
### PRODUKTBESKRIVELSE

RF. ASTM A105N, Norsok MDS-630 C01/C34S. Dimensjoner ASME B16. 5. Sertifikat EN 10204/3. 1. Med beskyttelseslakk.

**Stål sveiseflens med hals 150 lbs**  
**ASTM A105N og Norsok MDS C01**  
**Dimensjoner ASME/ANSI B16.5. Raised face**  
 Materialsertifikat EN 10204/3.1

**Steel welding neck flange 150 lbs**  
**ASTM A105N and Norsok MDS C01**  
**Dimensions ASME/ANSI B16.5. Raised face**  
 Material certificate EN 10204/3.1

**Flanse cu gat sudabil**



HS Code 7307.9100

HS Code Int. 7307.91

150 LBS

Rør Pipe				Flens Flange				Hals Hub		PF RF	Bolter/Drilling template			ca. approx.	NRF nr. Part No.
Nom. dia.	Sch.	OD mm	t mm	D mm	J mm	b mm	h mm	a mm	m mm	g mm	Ant. Nos.	l m	K mm	KG stk/ea	
1/2"	40/STD	21,3	2,77	90,0	15,8	9,6	46,0	21,3	30,0	34,9	4	15,7	60,3	0,48	1221621
	80/XS	21,3	3,73	90,0	13,8	9,6	46,0	21,3	30,0	34,9	4	15,7	60,3	0,48	1221867
	160	21,3	4,78	90,0	11,7	9,6	46,0	21,3	30,0	34,9	4	15,7	60,3	0,48	1221619
3/4"	40/STD	26,7	2,90	98,6	20,8	12,7	52,3	26,7	38,1	42,9	4	15,7	69,9	0,71	1221625
	80/XS	26,7	3,90	98,6	18,9	12,7	52,3	26,7	38,1	42,9	4	15,7	69,9	0,71	1221869
	160	26,7	5,60	98,6	15,5	12,7	52,3	26,7	38,1	42,9	4	15,7	69,9	0,71	1221624
1"	40/STD	33,4	3,40	108,0	26,7	14,2	55,6	33,5	49,3	50,8	4	15,7	79,2	1,01	1221629
	80/XS	33,4	4,50	108,0	24,4	14,2	55,6	33,5	49,3	50,8	4	15,7	79,2	1,01	1221871
	160	33,4	6,40	108,0	20,6	14,2	55,6	33,5	49,3	50,8	4	15,7	79,2	1,01	1221628
1 1/4"	40/STD	42,2	3,60	117,3	35,1	15,7	57,2	42,2	58,7	63,5	4	15,7	88,9	1,33	1221634
	80/XS	42,2	4,85	117,3	32,5	15,7	57,2	42,2	58,7	63,5	4	15,7	88,9	1,33	1221635
	160	42,2	6,35	117,3	29,5	15,7	57,2	42,2	58,7	63,5	4	15,7	88,9	1,35	1220897
1 1/2"	40/STD	48,3	3,70	127,0	40,9	17,5	62,0	48,3	65,0	73,2	4	15,7	98,6	1,72	1221638
	80/XS	48,3	5,10	127,0	38,1	17,5	62,0	48,3	65,0	73,2	4	15,7	98,6	1,72	1221879
	160	48,3	7,10	127,0	34,1	17,5	62,0	48,3	65,0	73,2	4	15,7	98,6	1,72	1221637
2"	40/STD	60,3	3,90	152,4	52,6	19,1	63,5	60,5	77,7	91,9	4	19,1	120,7	2,58	1221643
	80/XS	60,3	5,50	152,4	49,3	19,1	63,5	60,5	77,7	91,9	4	19,1	120,7	2,58	1221884
	160	60,3	8,70	152,4	42,9	19,1	63,5	60,5	77,7	91,9	4	19,1	120,7	2,58	1221646
2 1/2"	40/STD	73,0	5,20	177,8	62,7	22,4	69,9	73,2	90,4	104,6	4	19,1	139,7	4,11	1221647
	80/XS	73,0	7,00	177,8	59,0	22,4	69,9	73,2	90,4	104,6	4	19,1	139,7	4,11	1221886
	160	73,0	9,53	177,8	53,9	22,4	69,9	73,2	90,4	104,6	4	19,1	139,7	4,11	1220898
3"	40/STD	88,9	5,50	190,5	78,0	23,9	69,9	88,9	108,0	127,0	4	19,1	152,4	4,92	1221652
	80/XS	88,9	7,60	190,5	73,7	23,9	69,9	88,9	108,0	127,0	4	19,1	152,4	4,92	1221888
	160	88,9	11,13	190,5	66,7	23,9	69,9	88,9	108,0	127,0	4	19,1	152,4	4,92	1221655

Rør Pipe				Flens Flange				Hals Hub		PF RF	Bolter/Drilling template			ca. approx.	NRF nr. Part No.
Norm. dia.	Sch.	OD mm	t mm	D mm	J mm	b mm	h mm	a mm	m mm	g mm	Ant. Nos.	l m	K mm	KG stk/ea	
4"	40/STD	114,3	6,00	228,6	102,4	23,9	76,2	114,3	134,9	152,7	8	19,1	190,5	6,84	1221656
	80/XS	114,3	8,60	228,6	97,1	23,9	76,2	114,3	134,9	152,7	8	19,1	190,5	6,84	1221893
	160	114,3	13,49	22,6	87,3	23,9	76,2	114,3	134,9	152,7	8	19,1	190,5	6,88	1220899
5"	40/STD	141,3	6,60	254,0	128,3	23,9	88,9	141,2	163,6	185,7	8	22,4	215,9	8,56	1221661
	80/XS	141,3	9,53	254,0	122,2	23,9	88,9	141,2	163,6	185,7	8	22,4	215,9	8,56	1221895
6"	40/STD	168,3	7,10	279,4	154,2	25,4	88,9	168,4	192,0	215,9	8	22,4	241,3	10,6	1221665
	80/XS	168,3	11,00	279,4	146,3	25,4	88,9	168,4	192,0	215,9	8	22,4	241,3	10,6	1221897
8"	20	219,1	6,40	342,9	206,3	28,4	101,6	219,2	246,1	269,7	8	22,4	298,5	17,6	1221668
	30	219,1	7,00	342,9	205,1	28,4	101,6	219,2	246,1	269,7	8	22,4	298,5	17,6	1221669
	40/STD	219,1	8,20	342,9	202,7	28,4	101,6	219,2	246,1	269,7	8	22,4	298,5	17,6	1221671
	80/XS	219,1	12,70	342,9	193,7	28,4	101,6	219,2	246,1	269,7	8	22,4	298,5	17,6	1221902
10"	20	273,0	6,40	406,4	260,2	30,2	101,6	273,1	304,8	323,9	12	25,4	362,0	24,0	1221673
	30	273,0	7,80	406,4	257,4	30,2	101,6	273,1	304,8	323,9	12	25,4	362,0	24,0	1221675
	40/STD	273,0	9,30	406,4	254,5	30,2	101,6	273,1	304,8	323,9	12	25,4	362,0	24,0	1221674
	XS	273,0	12,70	406,4	247,6	30,2	101,6	273,1	304,8	323,9	12	25,4	362,0	24,0	1221676
12"	20	323,8	6,40	482,6	311,0	31,8	114,3	323,9	365,3	381,0	12	25,4	431,8	36,5	1221677
	STD	323,8	9,50	482,6	304,8	31,8	114,3	323,9	365,3	381,0	12	25,4	431,8	36,5	1221678
	XS	323,8	12,70	482,6	298,4	31,8	114,3	323,9	365,3	381,0	12	25,4	431,8	36,5	1221682
14"	STD	355,6	9,53	533,4	336,5	35,1	127,0	355,6	400,1	412,8	12	28,4	476,3	48,4	1220203
16"	STD	406,4	9,53	596,9	387,3	36,6	139,0	406,4	457,2	469,9	16	28,4	539,8	60,6	1220209
18"	STD	457,0	9,53	635,0	437,9	39,6	144,5	457,2	505,0	533,4	16	31,8	577,9	68,3	1220215
20"	STD	508,0	9,53	698,5	488,9	42,9	152,4	508,0	558,8	584,2	20	31,8	635,0	84,5	1220222

