

ULEFOS LEDELINJER

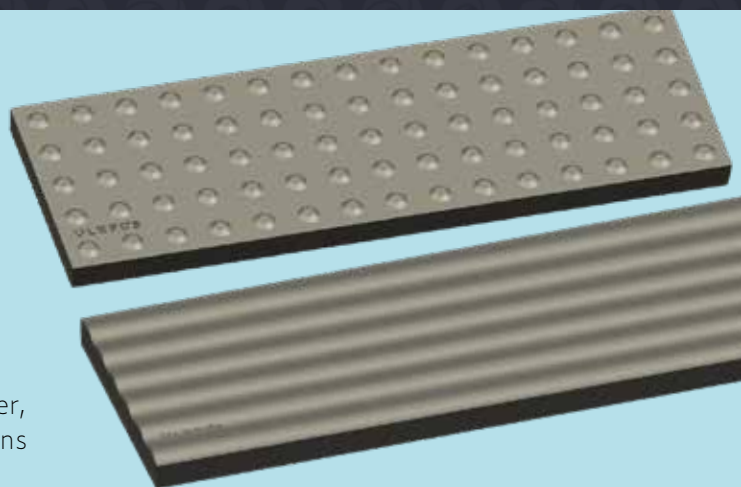
Ulefos ledelinjer er produsert i henhold til anbefalinger i EN15209, i samarbeid med Norges Blindforbund i henhold til EN15209, for å sikre størst mulig grad av brukervennlighet og funksjonalitet.

Våre ledelinjer er produsert i støpejern, og er svært godt egnet til utendørs bruk. Støpejern er slitesterkt og vedlikeholdsfritt med svært lang levetid. Alle ledelinjer leveres som øvrige støpejernsprodukter fra Ulefos, uten maling.

Ledelinjenes dimensjoner er lagt innenfor anbefalte verdier, gitt i gjeldende standard og i henhold til Statens Vegvesens håndbok 278: Universell utforming av veier og gater.

Ledelinjene leveres som standard varselindikator og retningsindikator/ oppmerksomhetsindikator, som sinuslinjer. Sinuslinjer er anbefalt da de gir en flytende bevegelse som tydelig avviker naturlige ledelinjer i gategrunnen og registreres lettere med føttene. Alle varianter leveres i størrelsene 300 x 300 mm og 300 x 900 mm. Varselindikatorer kan også leveres i 300 x 270 mm som enkelt kan legges i buer.

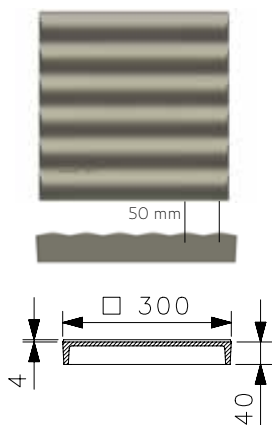
Hellene skal fylles med betong på undersiden før nedsetting.



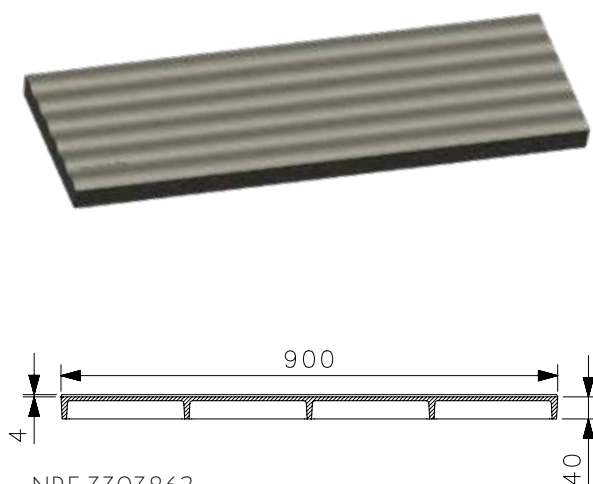
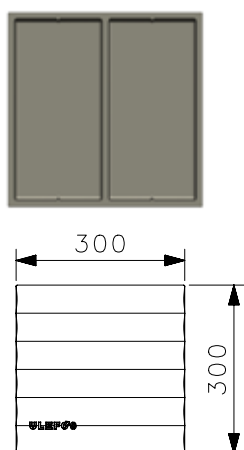
RETNINGS OG OPPMERKSOMHETSINDIKATOR

Retningsindikator har en standardisert overflate med sinuslinjer, som gir retningsinformasjon. Retningsindikator legges med sinuslinjene i fartsretningen. Profilene er valgt slik at de skal gi en sinusbevegelse i hånden for de som følger ledelinjen med stakk. Som oppmerksomhetsindikator legges hellen på tvers av fartsretningen.

Mål og referansenummer:			
NRF nr.	Utvendige mål mm	Vekt kg	Retnings - og oppmerksomhetsindikator
3303861	300x300x40	9,5	Sinus, kort - rett
3303862	300x900x40	27,5	Sinus, lang - rett



NRF 3303861



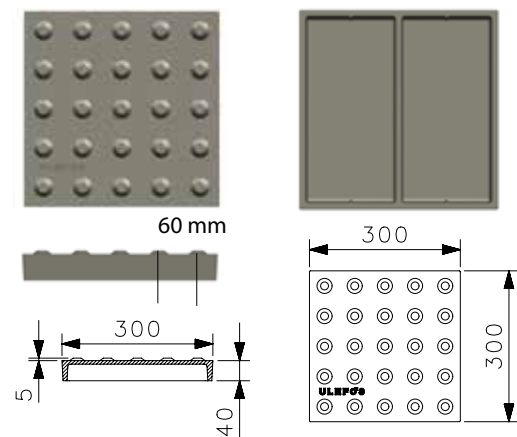
NRF 3303862

ULEFOS LEDELINJER

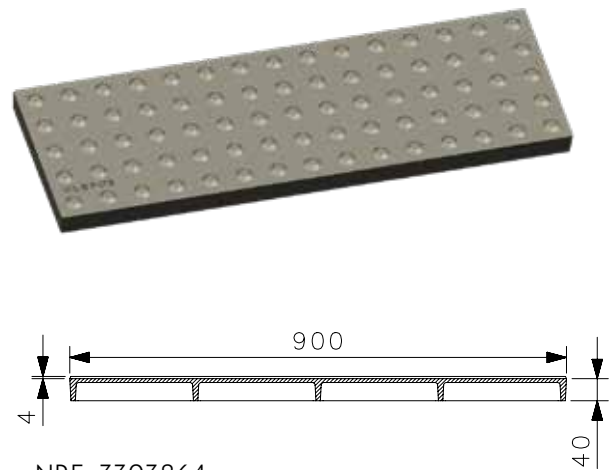
VARSELINDIKATOR (B1)

Varselindikator har en standardisert overflate, med knaster som varsler om farer som f.eks kryssing av trafikkareal eller nivåendringer som trapp, ramper eller usikrede kanter. Varselindikator legges med flattoppedde kuler i parallelle eller forskjøvede rader.

Mål og referansenummer:			
NRF nr.	Utvendige mål	Vekt kg	Retnings - og oppmerksomhetsindikator
3303863	300x300x40	8,5	Stopp, kort - rett
3303864	300x900x40	24,5	Stopp, lang - rett



NRF: 3303863



NRF: 3303864

VARSELINDIKATOR FOR RADIER

Varselindikatorne kan legges kant i kant. Dette vil gi en bueradius på 6,6 m. Ønsker man en større radie legges hellene med en glippe i innerkant, og ønskes en mindre radie, legges glippen i ytterkant.

Mål og referansenummer:			
NRF nr.	Utvendige mål	Vekt kg	Retnings - og oppmerksomhetsindikator
3303865	300x287x40	8,5	Kort bue radie 6630 mm
Art. nr50381955	300x277x40	8,5	Kort bue radie R4000 mm



R6630 mm



Design og dimensjoner hentet fra:

- «Ledelinjer i gategrunn» - Veileder utgitt av Sosial- og helsedirektoratet.
- Tekniske spesifikasjoner CEN/TS 15209:2008.
- Statens vegvesen håndbok 278: Universell utforming av vegger og gater.

