

S-2190 Ulefos bakkekran

Med Serie1 strekkfaste koblinger for vannledninger av PE (Polyeten)

Serienr. 05-12

Bruksområde og spesielle egenskaper

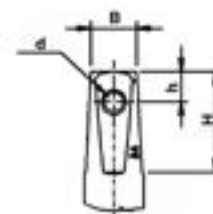
- Bruksområde: Drikkevann
- Meget egnet for nedgraving – ingen bolter i jord
- Enkel låsbar bajonettkobling til spindelforlenger
- **Sluse i EPDM**
- O-ringer for spindel tetning
- Innbygd o-ring for deksel tetning
- Spindel i syrefast stål
- Meget lavt stengemoment
- Høy styrke
- Strekkfast kobling med doble griperinger, for økt sikkerhet
- Enkel montering. Ingen tiltrekning nødvendig
- Innstikksdybde for rør er innstøpt i gods på ventilen
- Kompletter gjerne med støttehylser i PE-rør \geq SDR 17.



Teknisk beskrivelse

- Trykkklasse: PN 16
- Maks arbeidstemperatur: 20°C.
- Prøvetrykk*: Åpen ventil, 24 bar. Lukket ventil, 17,6 bar
- Spindel: Ikke stigende med konisk firkant.
- Undertrykk: -0,8 bar

* gjelder ventil uten tilkoblinger



Dimensjoner spindeltopp:

DN	B	H	h	d
20-40	12,3	18	8,1	5

Referanser, dimensjoner

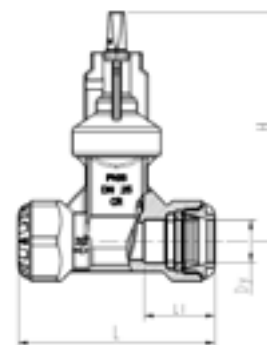
Dy mm	DN mm	H mm	L mm	L1 mm	Vekt kg	Kv m ³ /h	Z	Stenge-moment	Ulefos.nr	NRF nr.
25	20	169	139	47	2	43	0,2	10 Nm	4000021900025	3381258
32	25	169	155	56	2,2	69	0,2	10 Nm	4000021900032	3381261
40	32	169	174	63	2,8	69	0,2	10 Nm	4000021900040	3381262
50	40	183	179	66	3,3	80	0,2	10 Nm	4000021900050	3381259

Plasson koblings-kit

Dy mm	DN mm	Ulefos.nr
25	20	4000021920125
32	25	4000021920132
40	32	4000021920140
50	40	4000021920150

Hakenøkkel

Størrelse	AP	AK	V	NRF
20- 32	1	300	57	2446626
40 - 63	1	100	285	2446625



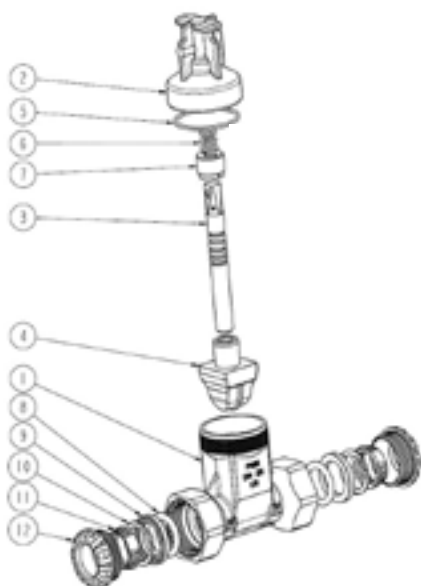
Ulefos AS påtar seg ikke ansvar for eventuelle feil i sine datablader, brosjyrer eller annet trykket materiale. Ulefos AS forbeholder seg rett til konstruksjonsendringer av sine produkter uten forvarsel. Dette gjelder også produkter som inngår i allerede definerte ordre under forutsetning av at avtalte spesifikasjoner ikke endres. Samtlige varemerker i dette materialet er respektive firma sin eiendom.

S-2190 Ulefos Esco bakkekran

Med Serie1 strekkfaste koblinger for vannledninger av PE (Polyeten)

Serienr. 05-12

Materialspesifikasjon



Materialspesifikasjon:

Pos	Detalj	Materialer
1	Hus	Avsinkningsbestandig messing CW511 L
2	Deksel	Avsinkningsbestandig messing CW511 L
3	Spindel	Syrefast stål. SS142382 EN 10088-3.1.4523
4	Sluse	Avsinkningsbestandig messing CW511 L/ EPDM, NS-EN 681-1
5	O-ring	Gummi EPDM, NS-EN 681-1
6	3 stk. o-ringer	Gummi EPDM, NS-EN 681-1
7	Låseforing	Avsinkningsbestandig messing
8	Pakning	Gummi EPDM, NS-EN 681-1
9	Støttering	POM
10	Gripering	POM
11	Splitt ring	POM
12	Mutter	High Grade Polypropylene

Manøvermoment:

DY	DN	Om-dreininger	Lys åpning i mm	Normalt stengemoment Nm	Maks tillatt manøvermoment
25	20	7	22	10	120 Nm
32	25	8	28	10	120 Nm
40	32	8	28	10	120 Nm
50	40	10	38	10	120 Nm

NB! Maks tillatt manøvermoment 120 Nm. Ved bruk av S-1850 spindelforlenger maks manøvermoment 90 Nm.

Tilleggsutstyr

S-2110 Ratt
S-1850 Spindelforlenger
S-1830/S-1835/S-1840 Gateboks
Hakenøkkel for demontering av PL-10990

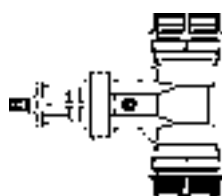
Andre varianter:

S-2150 Med PRK trykknuttere
S-2151 Med standard rørgjenger
S-2160 Med PRK/utvendige rørgjenger
S-2170 Med PE-ender for innsveising
S-2186 Med Esco-sit kobling

Monteringsmuligheter



Anbefales



Mulig



Mulig



Anbefales ikke