



AVK BLINDFLENS MED INNVENDIG GJENGE

712/3910

BSP gjenge 1"-1½", PN 10/16

010

AVK' sortiment av fittings består av et bredt utvalg av varianter med mufte-, tyton- og flenseforbindelse. Fittings er produsert i duktiljern min. GJS-400 (GGG-40) og er epoxybelagt iht. DIN 30677-2 og GSK spesifikasjoner - inn- og utvendig.

Produktbeskrivelse:

Blindflens med innvendig gjenge type XI iht. EN 545 for vann, spillvann og nøytrale væsker max. 70° C

Standarder:

- Designet iht. EN 545
- Standard flenseboring iht. EN 1092 (ISO 7005-2), PN 10/16

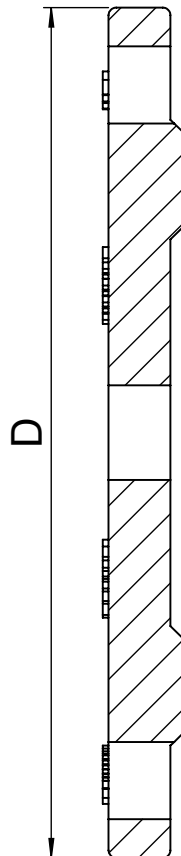
Test/godkjenninger:

- Godkjent iht. DIN-DVGW sertifikat DW-7705CM0423

Funksjoner:

- Duktiljerns fittings iht. EN 545
- Kropp av min. GJS-400-15 (GGG-40)
- Epoxybelegg iht. DIN 30677-2 og GSK spesifikasjoner inn- og utvendig





Komponentliste:

Generell informasjon:

AVK ref. nr.	NRF nr.	DN mm	Flenseboring	D mm	Teoretisk vekt kg
712-0040-39-101010 ⁽¹⁾		40	PN10/16	150	1.9
712-0050-39-101010 ⁽¹⁾	2020109	50	PN10/16	165	2.4
712-0050-39-101012 ⁽²⁾	2020115	50	PN10/16	165	2.4
712-0060-39-101010 ⁽¹⁾		60	PN10/16	175	2.7
712-0060-39-101012 ⁽²⁾		60	PN10/16	175	2.7
712-0060-39-101015 ⁽³⁾		60	PN10/16	175	2.7
712-0065-39-101010 ⁽¹⁾	2020119	65	PN10/16	185	3.0
712-0065-39-101012 ⁽²⁾	2020129	65	PN10/16	185	3.0
712-0065-39-101015 ⁽³⁾		65	PN10/16	185	3.0
712-0080-39-101010 ⁽¹⁾	2020144	80	PN10/16	200	3.4
712-0080-39-101012 ⁽²⁾	2020154	80	PN10/16	200	3.4
712-0080-39-101015 ⁽³⁾	2020149	80	PN10/16	200	3.4
712-0100-39-101010 ⁽¹⁾	2020174	100	PN10/16	220	4.2
712-0100-39-101012 ⁽²⁾	2020184	100	PN10/16	220	4.2
712-0100-39-101015 ⁽³⁾	2020179	100	PN10/16	220	4.2
712-0125-39-101010 ⁽¹⁾	2020214	125	PN10/16	250	5.5
712-0125-39-101012 ⁽²⁾	2020224	125	PN10/16	250	5.5
712-0125-39-101015 ⁽³⁾	2020219	125	PN10/16	250	5.5
712-0150-39-101010 ⁽¹⁾	2020249	150	PN10/16	285	7.1
712-0150-39-101012 ⁽²⁾	2020259	150	PN10/16	285	7.1
712-0150-39-101015 ⁽³⁾	2020254	150	PN10/16	285	7.1
712-0200-39-100010 ⁽¹⁾	2020284	200	PN10	340	11
712-0200-39-100012 ⁽²⁾	2020294	200	PN10	340	11
712-0200-39-100015 ⁽³⁾	2020289	200	PN10	340	11
712-0200-39-101010 ⁽¹⁾	2020285	200	PN16	340	11
712-0200-39-101012 ⁽²⁾	2020295	200	PN16	340	11
712-0200-39-101015 ⁽³⁾	2020291	200	PN16	340	11
712-0250-39-100010 ⁽¹⁾	2020319	250	PN10	400	17
712-0250-39-100012 ⁽²⁾	2020329	250	PN10	400	17

Som følge av en kontinuerlig produktutvikling, forbeholder AVK seg retten til å endre design, materialer og spesifikasjoner uten varsel.

AVK ref. nr.	NRF nr.	DN mm	Flense- boring	D mm	Teoretisk vekt kg
712-0250-39-100015 ⁽³⁾	2020324	250	PN10	400	17
712-0250-39-101010 ⁽¹⁾	2020321	250	PN16	400	17
712-0250-39-101012 ⁽²⁾	2020331	250	PN16	400	17
712-0250-39-101015 ⁽³⁾	2020325	250	PN16	400	17
712-0300-39-100010 ⁽¹⁾	2020355	300	PN10	455	24
712-0300-39-100012 ⁽²⁾	2020359	300	PN10	455	24
712-0300-39-100015 ⁽³⁾	2020357	300	PN10	455	24
712-0300-39-101010 ⁽¹⁾	2020356	300	PN16	455	24
712-0300-39-101012 ⁽²⁾	2020361	300	PN16	455	24
712-0300-39-101015 ⁽³⁾	2020358	300	PN16	455	24
712-0400-39-100010 ⁽¹⁾	2020387	400	PN10	565	44
712-0400-39-100012 ⁽²⁾		400	PN10	565	44
712-0400-39-100015 ⁽³⁾		400	PN10	565	44
712-0400-39-101010 ⁽¹⁾		400	PN16	580	44
712-0400-39-101012 ⁽²⁾		400	PN16	580	44
712-0400-39-101015 ⁽³⁾		400	PN16	580	44
712-0500-39-100010 ⁽¹⁾		500	PN10	670	77
712-0500-39-100012 ⁽²⁾		500	PN10	670	77
712-0500-39-100015 ⁽³⁾		500	PN10	670	77
712-0500-39-101010 ⁽¹⁾		500	PN16	715	77
712-0500-39-101012 ⁽²⁾		500	PN16	715	77
712-0500-39-101015 ⁽³⁾		500	PN16	715	77
712-0600-39-100010 ⁽¹⁾		600	PN10	780	121
712-0600-39-100012 ⁽²⁾		600	PN10	780	121
712-0600-39-100015 ⁽³⁾		600	PN10	780	121
712-0600-39-101010 ⁽¹⁾		600	PN16	840	121
712-0600-39-101012 ⁽²⁾		600	PN16	840	121
712-0600-39-101015 ⁽³⁾		600	PN16	840	121

⁽¹⁾ BSP gjenge 1" (26x34)
⁽²⁾ BSP gjenge 1½ (40x49)
⁽³⁾ BSP gjenge 1¼" (33x42)