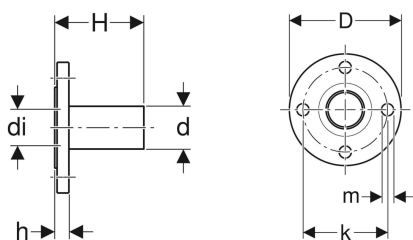


Geberit Mapress Syrefast Stål flens PN 10/16, med spissende



Eksempelbilde



Egenskaper

- LABS-fri
- Form B1 (forhøyet tetningslist med standardtetningsflate), EN 1092-1

Tekniske data

Materiale | CrNiMo-stål 1.4401 (EN 10088)

Art. nr.	NRF nr.	DN	d, ø	di, ø	D	k	m	H	h	n	PN
Disse artiklene passer til systemet: Geberit Mapress Therm											
33744	1950088	20	22 mm	19 mm	10.5 cm	75 mm	14 mm	7.9 cm	1.8 cm	4 stk.	10 / 16 bar
33745	1950089	25	28 mm	25 mm	11.5 cm	85 mm	14 mm	8.1 cm	1.8 cm	4 stk.	10 / 16 bar
33746	1950091	32	35 mm	32 mm	14 cm	100 mm	18 mm	9 cm	1.8 cm	4 stk.	10 / 16 bar
33747	1950092	40	42 mm	39 mm	15 cm	110 mm	18 mm	10.8 cm	1.8 cm	4 stk.	10 / 16 bar
33748	1952322	50	54 mm	51 mm	16.5 cm	125 mm	18 mm	11.3 cm	1.8 cm	4 stk.	10 / 16 bar
33749	1952323	65	76.1 mm	72 mm	18.5 cm	145 mm	18 mm	13.6 cm	1.8 cm	4 stk.	10 / 16 bar
33750	1952324	80	88.9 mm	84.8 mm	20 cm	160 mm	18 mm	15.2 cm	2 cm	8 stk.	10 / 16 bar
33752	1952325	100	108 mm	103.9 mm	22 cm	180 mm	18 mm	16.5 cm	2 cm	8 stk.	10 / 16 bar
Disse artiklene passer til systemet: Geberit Mapress syrefast stål											
33744	1950088	20	22 mm	19 mm	10.5 cm	75 mm	14 mm	7.9 cm	1.8 cm	4 stk.	10 / 16 bar
33745	1950089	25	28 mm	25 mm	11.5 cm	85 mm	14 mm	8.1 cm	1.8 cm	4 stk.	10 / 16 bar
33746	1950091	32	35 mm	32 mm	14 cm	100 mm	18 mm	9 cm	1.8 cm	4 stk.	10 / 16 bar
33747	1950092	40	42 mm	39 mm	15 cm	110 mm	18 mm	10.8 cm	1.8 cm	4 stk.	10 / 16 bar
33748	1952322	50	54 mm	51 mm	16.5 cm	125 mm	18 mm	11.3 cm	1.8 cm	4 stk.	10 / 16 bar
33749	1952323	65	76.1 mm	72 mm	18.5 cm	145 mm	18 mm	13.6 cm	1.8 cm	4 stk.	10 / 16 bar
33750	1952324	80	88.9 mm	84.8 mm	20 cm	160 mm	18 mm	15.2 cm	2 cm	8 stk.	10 / 16 bar
33752	1952325	100	108 mm	103.9 mm	22 cm	180 mm	18 mm	16.5 cm	2 cm	8 stk.	10 / 16 bar
Disse artiklene passer til systemet: Geberit Mapress syrefast stål (FKM blå)											
33744	1950088	20	22 mm	19 mm	10.5 cm	75 mm	14 mm	7.9 cm	1.8 cm	4 stk.	10 / 16 bar
33745	1950089	25	28 mm	25 mm	11.5 cm	85 mm	14 mm	8.1 cm	1.8 cm	4 stk.	10 / 16 bar
33746	1950091	32	35 mm	32 mm	14 cm	100 mm	18 mm	9 cm	1.8 cm	4 stk.	10 / 16 bar
33747	1950092	40	42 mm	39 mm	15 cm	110 mm	18 mm	10.8 cm	1.8 cm	4 stk.	10 / 16 bar
33748	1952322	50	54 mm	51 mm	16.5 cm	125 mm	18 mm	11.3 cm	1.8 cm	4 stk.	10 / 16 bar
33749	1952323	65	76.1 mm	72 mm	18.5 cm	145 mm	18 mm	13.6 cm	1.8 cm	4 stk.	10 / 16 bar
33750	1952324	80	88.9 mm	84.8 mm	20 cm	160 mm	18 mm	15.2 cm	2 cm	8 stk.	10 / 16 bar
33752	1952325	100	108 mm	103.9 mm	22 cm	180 mm	18 mm	16.5 cm	2 cm	8 stk.	10 / 16 bar
Disse artiklene passer til systemet: Geberit Mapress syrefast stål (LABS-fri)											
33744	1950088	20	22 mm	19 mm	10.5 cm	75 mm	14 mm	7.9 cm	1.8 cm	4 stk.	10 / 16 bar
33745	1950089	25	28 mm	25 mm	11.5 cm	85 mm	14 mm	8.1 cm	1.8 cm	4 stk.	10 / 16 bar
33746	1950091	32	35 mm	32 mm	14 cm	100 mm	18 mm	9 cm	1.8 cm	4 stk.	10 / 16 bar
33747	1950092	40	42 mm	39 mm	15 cm	110 mm	18 mm	10.8 cm	1.8 cm	4 stk.	10 / 16 bar
33748	1952322	50	54 mm	51 mm	16.5 cm	125 mm	18 mm	11.3 cm	1.8 cm	4 stk.	10 / 16 bar

Art. nr.	NRF nr.	DN	d, ø	di, ø	D	k	m	H	h	n	PN
33749	1952323	65	76.1 mm	72 mm	18.5 cm	145 mm	18 mm	13.6 cm	1.8 cm	4 stk.	10 / 16 bar
33750	1952324	80	88.9 mm	84.8 mm	20 cm	160 mm	18 mm	15.2 cm	2 cm	8 stk.	10 / 16 bar
33752	1952325	100	108 mm	103.9 mm	22 cm	180 mm	18 mm	16.5 cm	2 cm	8 stk.	10 / 16 bar
Disse artiklene passer til systemet: Geberit Mapress syrefast stål (gass)											
33744	1950088	20	22 mm	19 mm	10.5 cm	75 mm	14 mm	7.9 cm	1.8 cm	4 stk.	10 / 16 bar
33745	1950089	25	28 mm	25 mm	11.5 cm	85 mm	14 mm	8.1 cm	1.8 cm	4 stk.	10 / 16 bar
33746	1950091	32	35 mm	32 mm	14 cm	100 mm	18 mm	9 cm	1.8 cm	4 stk.	10 / 16 bar
33747	1950092	40	42 mm	39 mm	15 cm	110 mm	18 mm	10.8 cm	1.8 cm	4 stk.	10 / 16 bar
33748	1952322	50	54 mm	51 mm	16.5 cm	125 mm	18 mm	11.3 cm	1.8 cm	4 stk.	10 / 16 bar
33749	1952323	65	76.1 mm	72 mm	18.5 cm	145 mm	18 mm	13.6 cm	1.8 cm	4 stk.	10 / 16 bar
33750	1952324	80	88.9 mm	84.8 mm	20 cm	160 mm	18 mm	15.2 cm	2 cm	8 stk.	10 / 16 bar
33752	1952325	100	108 mm	103.9 mm	22 cm	180 mm	18 mm	16.5 cm	2 cm	8 stk.	10 / 16 bar