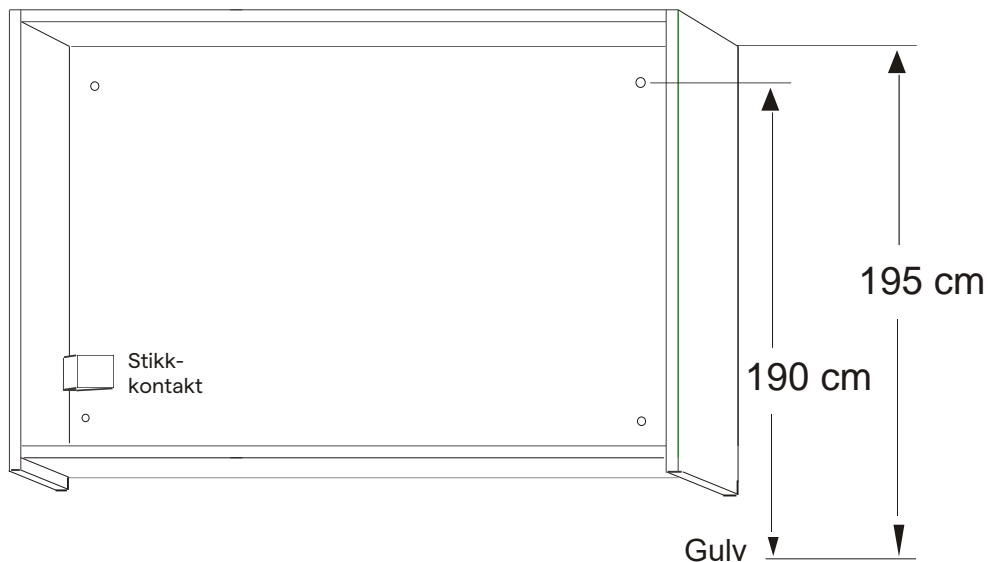
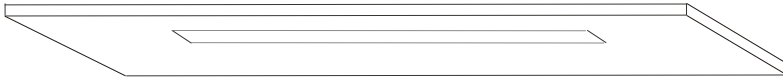


Monteringsanvisning Wind speilskap m/ lys

Elektrisk tilkobling må utføres av godkjent installatør.



Lystopp må tilkobles før spenning settes på.

1. Egne monteringsanvisninger følger lystopp.
2. Speilskap med lystopp kan dimmes med ekstern elektronisk dimbryter tilkoblet leder merket Lt. Dersom lyset ikke skal dimmes må leder L og Lt kobles sammen mot ordinær L.
3. Ledning(er) fra lystopp kobles til koblingsboks bak på speilskapet. **NB! Alle utganger på koblingsboksen må være plugget.**
4. Lystoppen festes med to skruer på toppen.
5. Se koblingsskjema for lystopp side 2
6. For montering/justering av hengsler til speildør side 2.

ahlsell
gjør det enklere å være proff

Monteringsanvisning speildører

- 1) Monter hengslefestene på skroget.
- 2) Monter hengslene på speildørene se Fig. 1.
- 3) Monter dørene på skroget.
- 4) Juster hengslene se Fig. 2
- 5) Juster dempekraft om ønskelig se Fig. 3. Til 60cm dør anbefales maks demping.

Fig. 1 Montering av hengsle

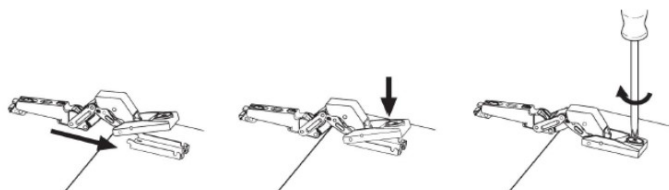


Fig. 2 Justering av hengsle

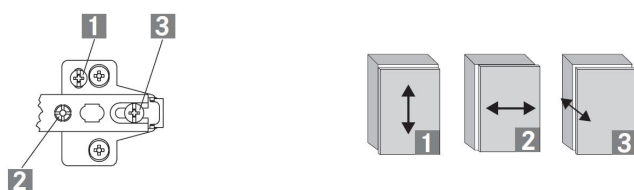
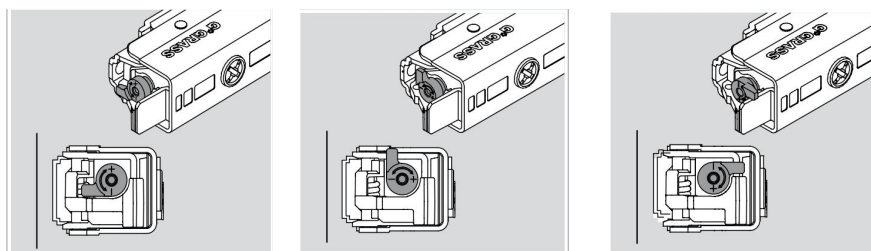


Fig. 3 Justering av demping speildør

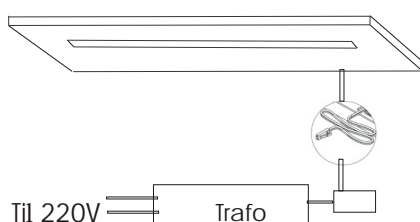


Små
dører

Medium
dører

Store
dører

Fig. 4 Tilkobling trafo



Trafo monteres med dobbelsidig tape på rygg av speilskapet.
Leder fra lystopp tres ned til trafo og kobles på sekundærsiden, i den lille koblingsboksen. 2- leder N+L fra trafo tilkobles 220V.