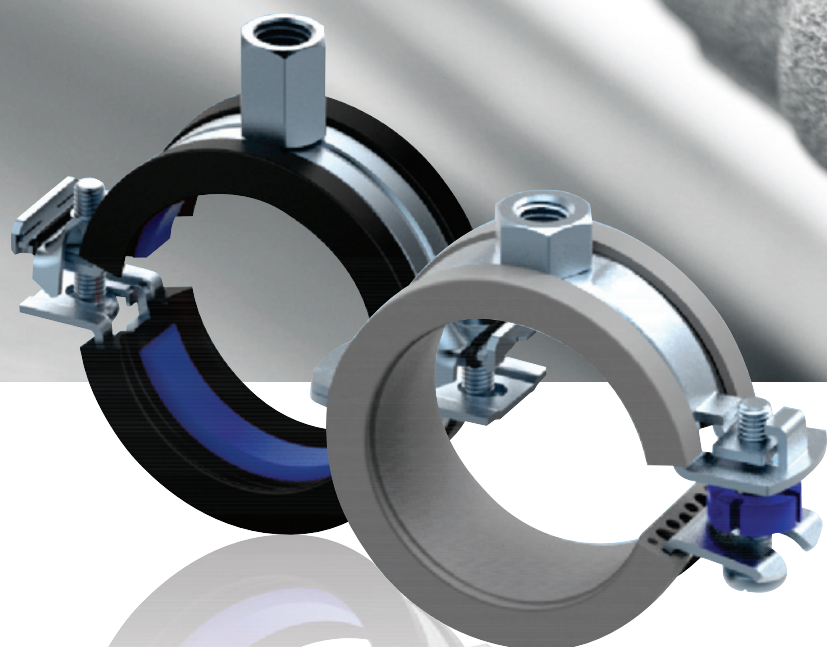


*Rørklammer  
Jirva*



*Trygt  
valg*

***a-collection***

# Jirva premium 280

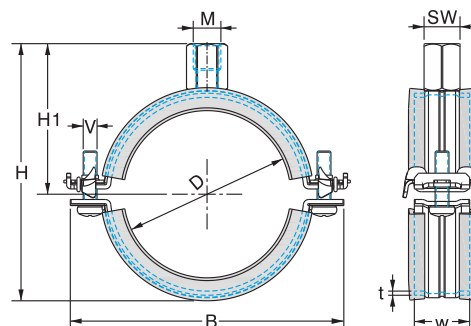
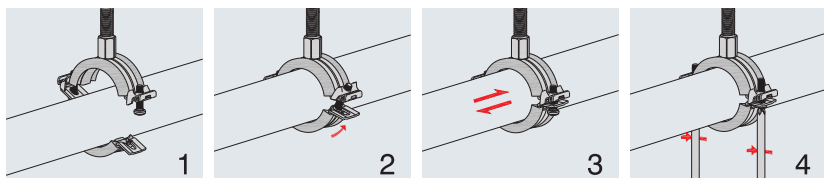
Klammer med to skruer, med M8/M10-tilkobling og to-komponentgummi.

## Fordeler

- Patentert modell.
- Egnert ved montering av alle typer rør, for både tappevann- og varmeinstallasjoner.
- Klammene er delvis av såkalt «hengseltype» som gjør det enkelt å føre den rundt røret.
- Høy sikkerhet takket være praktisk åpning av hengseltype.
- Spesielt gummi-innlegg med en kombinasjon av to ulike hardhetsgrader gir gode skyveegenskaper når rørene flyttes før endelig montering.
- Det utformede kantfestet sørger for at røret ikke faller ut før endelig montering!
- Kraftig gummi-innlegg med lyd- og vibrasjonsdemping.

## Tekniske data

- **Materiale:** Stål 1.0332 i samsvar med DIN EN 10111
- **Sinkbelegg:** Galvanisert, 8–12 µm
- **Lydabsorberende fôring:** EPDM, uten klor og silikon
- **Støydemping:** I samsvar med DIN 4109
- **Temperaturbestandighet:** -50 °C / +110 °C
- **EPDM-hardhet:** 45 +/- 5 °Shore-A
- **Brannegenskaper:** Klasse B2 i samsvar med DIN 4102



Artikkelnummer	Spennvidde		Tilkoblings-gjenge	Dimensjoner (mm)						Emballa-sjestørrelse (antall)	Maks. anbefalt belastning (N)
	D (mm)	(Tommer)		w x t	B	H	H1	SW	V		
	12-14	1/4	M8/M10	20x1,2	50	43	30	13	M5X20	10	1000
	15-19	3/8	M8/M10	20x1,2	54	48	32	13	M5X20	10	1000
	20-23	1/2	M8/M10	20x1,2	59	55	36	13	M5X20	10	1000
	25-28	3/4	M8/M10	20x1,2	64	59	38	13	M5X20	10	1000
	32-35	1	M8/M10	20x1,2	71	64	40	13	M5X20	10	1000
	40-46	1-1/4	M8/M10	20x1,2	82	75	46	13	M5X20	10	1000
	48-53	–	M8/M10	20x1,2	91	87	82	13	M5X20	10	1000
	54-58	–	M8/M10	20x1,2	97	93	55	13	M5X20	10	1000
	59-62	2	M8/M10	20x1,2	101	96	57	13	M5X20	10	1000
	63-67	–	M8/M10	20x1,5	106	97	57	13	M5X20	10	1200
	74-80	2-1/2	M8/M10	20x1,5	118	110	63	13	M5X20	10	1200
	83-91	3	M8/M10	20x1,5	129	12	69	13	M5X20	10	1200
	108-114	4	M8/M10	25x2,0	158	146	81	13	M6x30	10	2100
	136-139	–	M8/M10	25x2,0	183	171	94	13	M6x30	10	2100
	159-163	–	M8/M10	25x2,0	207	195	106	13	M6x30	10	2100

# Jirva premium 280

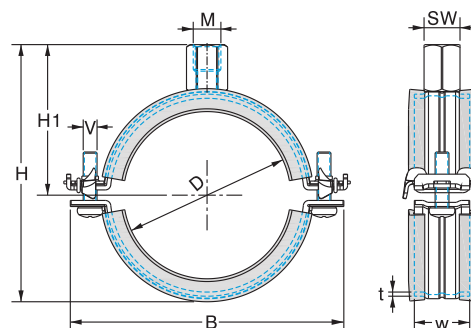
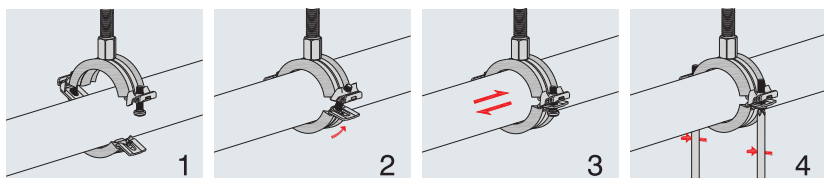
Klammer med to skruer, med M8-tilkobling og to-komponentgummi.

## Fordeler

- Patentert modell.
- Egnet ved montering av alle typer rør, for både tappevann- og varmeinstallasjoner.
- Klammen er delvis av såkalt «hengseltype» som gjør det enkelt å føre den rundt røret.
- Høy sikkerhet takket være praktisk åpning av hengseltype.
- Spesielt gummi-innlegg med en kombinasjon av to ulike hardhetsgrader gir gode skyveegenskaper når rørene flyttes før endelig montering.
- Det utformede kantfestet sørger for at røret ikke faller ut før endelig montering!
- Kraftig gummi-innlegg med lyd- og vibrasjonsdemping.

## Tekniske data

- **Materiale:** Stål 1.0332 i samsvar med DIN EN 10111
- **Sinkbelegg:** Galvanisert, 8–12 µm
- **Lydabsorberende fôring:** EPDM, uten klor og silikon
- **Støydemping:** I samsvar med DIN 4109
- **Temperaturbestandighet:** –50 °C / +110 °C
- **EPDM-hardhet:** 45 +/- 5 Shore-A
- **Brannegenskaper:** Klasse B2 i samsvar med DIN 4102



Artikkelnummer	Spennvidde		Tilkobings-gjenge	Dimensjoner (mm)						Emballa-sjestørrelse (antall)	Maks. anbefalt belastning (N)
	D (mm)	(Tommer)		w x t	B	H	H1	SW	V		
	12-14	1/4	M8	20x1,2	50	43	30	13	M5X20	10	1000
	15-19	3/8	M8	20x1,2	54	48	32	13	M5X20	10	1000
	20-23	1/2	M8	20x1,2	59	55	36	13	M5X20	10	1000
	25-28	3/4	M8	20x1,2	64	59	38	13	M5X20	10	1000
	32-35	1	M8	20x1,2	71	64	40	13	M5X20	10	1000
	40-46	1-1/4	M8	20x1,2	82	75	46	13	M5X20	10	1000
	48-53	–	M8	20x1,2	91	87	52	13	M5X20	10	1000
	54-58	2	M8	20x1,2	97	93	55	13	M5X20	10	1000

# Jirva 272

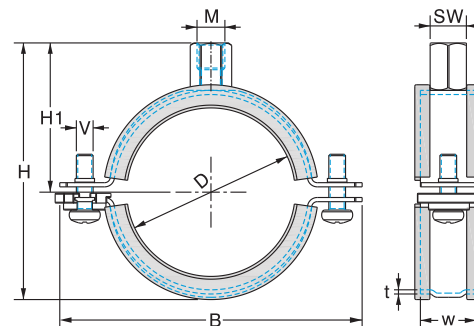
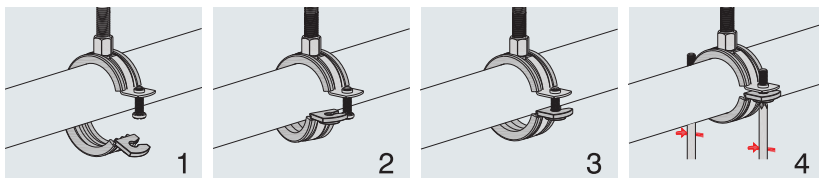
Gummibelagte klammer med to skruer, med M8/M10-tilkobling

## Fordeler

- Patentert modell.
- Egnet ved montering av alle typer rør, for både tappevann- og varmeinstallasjoner.
- Plastskive med «klikkfunksjon» som forhindrer at klammene faller fra hverandre før endelig montering.
- Innebygd sikkerhetsstopp på overdelen av skruen forhindrer at den faller ned under installasjonen.
- Bred åpning hos klammene siden den nedre halvdelene kan svinges ut.
- Kraftig gummi-innlegg med lyd- og vibrasjonsdemping.

## Tekniske data

- **Materiale:** Stål 1.0332 i samsvar med DIN EN 10111
- **Sinkbelegg:** Galvanisert, 8–12 µm
- **Lydabsorberende fôring:** EPDM, uten klor og silikon
- **Støydemping:** I samsvar med DIN 4109
- **Temperaturbestandighet:** –50 °C / +110 °C
- **EPDM-hardhet:** 45 +/- 5 Shore-A
- **Brannegenskaper:** Klasse B2 i samsvar med DIN 4102



Artikkelnummer	Spennvidde		Tilkoblings-gjenge	w x t	Dimensjoner (mm)					Embal-lasje-størrelse (antall)	Maks. anbefalt belastning (N)
	D (mm)	(Tom-mer)			B	H	H1	SW	V		
	12-14	1/4	M8/M10	20x1,2	56	33	20	13	M5x16	10	1000
	15-19	3/8	M8/M10	20x1,2	61	37	22	13	M5x16	10	1000
	20-23	1/2	M8/M10	20x1,2	65	41	24	13	M5x16	10	1000
	25-28	3/4	M8/M10	20x1,2	71	46	27	13	M5x16	10	1000
	32-35	1	M8/M10	20x1,2	78	53	30	13	M5x16	10	1000
	44-49	1-1/2	M8/M10	20x1,2	92	68	38	13	M5x20	10	1000
	40-43	–	M8/M10	20x1,2	86	73	45	13	M5X20	10	1000
	44-49	–	M8/M10	20x1,2	92	79	49	13	M5X20	10	1000
	50-56	–	M8/M10	20x1,5	103	87	52	13	M6X20	10	1200
	57-61	2	M8/M10	20x1,5	108	92	54	13	M6x20	10	1200
	63-67	–	M8/M10	20x1,5	114	98	57	13	M6X20	10	1200
	74-80	2-1/2	M8/M10	20x1,5	127	111	64	13	M6X20	10	1200
	83-91	–	M8/M10	20x1,5	138	124	70	13	M6X20	10	1200
	108-114	4	M8/M10	25x2,0	170	148	82	13	M8x25	10	2100
	136-139	–	M8/M10	25x2,0	196	173	95	13	M8x25	10	2100
	159-163	–	M8/M10	25x2,0	220	197	107	13	M8x25	10	2100

# Jirva 272 rustfri 316L

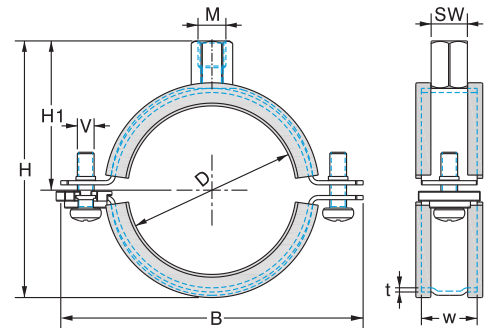
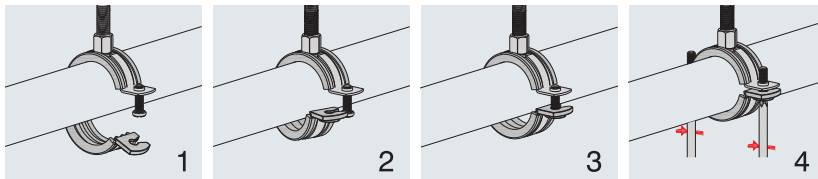
Gummibelagte klammer med to skruer, med M8/M10-tilkobling

## Fordeler

- Patentert modell.
- Egnet ved montering av alle typer rør, for både tappevann- og varmeinstallasjoner.
- Plastskive med «klikkfunksjon» som forhindrer at klammene faller fra hverandre før endelig montering.
- Innebygd sikkerhetsstopp på overdelen av skruen forhindrer at den faller ned under installasjonen.
- Bred åpning hos klammene siden den nedre halvdel kan svinges ut.
- Kraftig gummi-innlegg med lyd- og vibrasjonsdemping.

## Tekniske data

- **Materiale:** Rustfritt stål 316L
- **Lydabsorberende fôring:** EPDM, uten klor og silikon
- **Støydemping:** I samsvar med DIN 4109
- **Temperaturbestandighet:** -50 °C / +110 °C
- **EPDM-hardhet:** 45 +/- 5 Shore-A
- **Brannegenskaper:** Klasse B2 i samsvar med DIN 4102



Artikkelnummer	Spennvidde		Tilkoblings- gjenge	w x t	Dimensjoner (mm)					Embal- lasje- størrelse (antall)	Maks. anbefalt belastning (N)
	D (mm)	(Tom- mer)			B	H	H1	SW	V		
	10-12	-	M8/M10	20x1,2	-	-	-	13	M5x16	10	1000
	12-14	1/4	M8/M10	20x1,2	56	33	20	13	M5x16	10	1000
	15-19	3/8	M8/M10	20x1,2	61	37	22	13	M5x16	10	1000
	20-23	1/2	M8/M10	20x1,2	65	41	24	13	M5x16	10	1000
	25-28	3/4	M8/M10	20x1,2	71	46	27	13	M5x16	10	1000
	32-35	1	M8/M10	20x1,2	78	53	30	13	M5x16	10	1000
	36-39	-	M8/M10	20x1,2	-	-	-	13	M5x16	10	1000
	40-43	-	M8/M10	20x1,2	86	73	45	13	M5X20	10	1000
	44-49	-	M8/M10	20x1,2	92	79	49	13	M5X20	10	1000
	50-56	-	M8/M10	20x1,5	103	87	52	13	M6X20	10	1200
	57-61	2	M8/M10	20x1,5	108	92	54	13	M6x20	10	1200
	68-73	-	M8/M10	20x1,5	-	-	-	13	M6X20	10	1200
	74-80	2-1/2	M8/M10	20x1,5	127	111	64	13	M6X20	10	1200
	83-91	-	M8/M10	20x1,5	138	124	70	13	M6X20	10	1200
	98-104	-	M8/M10	20x1,5	-	-	-	13	M6X20	10	1200
	108-114	4	M8/M10	25x2,0	170	148	82	13	M8x25	10	2100
	120-133	-	M8/M10	25x2,0	-	-	-	13	M8x25	10	2100
	136-139	-	M8/M10	25x2,0	196	173	95	13	M8x25	10	2100
	150-157	-	M8/M10	25x2,0	-	-	-	13	M8x25	10	2100
	159-163	-	M8/M10	25x2,0	220	197	107	13	M8x25	10	2100
	165-169	-	M8/M10	25x2,0	-	-	-	13	M8x25	10	2100

# Jirva 225

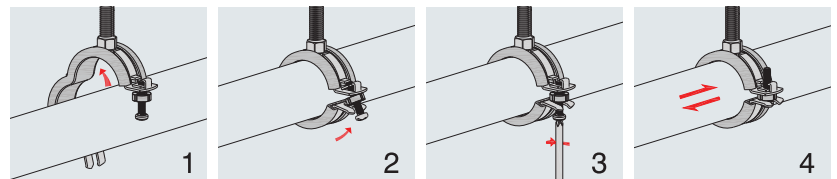
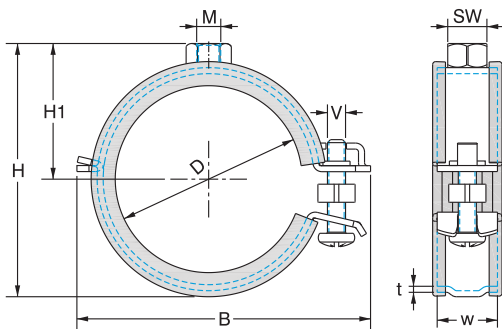
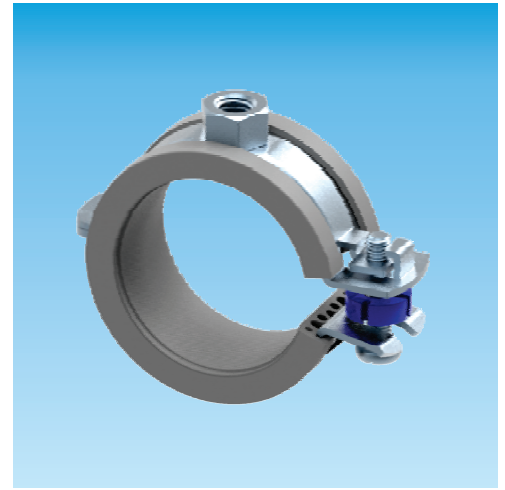
Gummibelagt klamme med én skrue for komposittrør av plast.

## Fordeler

- Spesialutformet for montering av komposittrør av plast.
- Spesielt lydabsorberende gummi-innlegg for installasjon av komposittrør.
- Enkelte har mellomstykker for å gi sikker skyvefunksjon.
- Enkel klikklåsing.
- Inneholder ingen aggressive mykgjørende stoffer som kan trenge ut og skade plastrøret.

## Tekniske data

- **Materiale:** Stål 1.0332 i samsvar med DIN EN 10111
- **Sinkbelegg:** Galvanisert, 8–12 µm
- **Lydabsorberende fôring:** EPDM, uten klor og silikon
- **Støydemping:** I samsvar med DIN 4109
- **Temperaturbestandighet:** -50 °C / +110 °C
- **EPDM-hardhet:** 45 +/- 5 Shore-A
- **Brannegenskaper:** Klasse B2 i samsvar med DIN 4102



Artikkelnummer	Spennvidde D (mm)	Tilkoblingsgjenge	Dimensjoner (mm)						Emballerstørrelse (antall)	Maks. anbefalt belastning (N)
			w x t	B	H	H1	SW	V		
	16	M8	20x1,2	45	35	21	13	M5x22	10	1000
	20	M8	20x1,2	49	39	23	13	M5x22	10	1000
	25-28	M8	20x1,2	55	44	25	13	M5x25	10	1000
	32	M8	20x1,2	62	51	29	13	M5x25	10	1000
	40	M8	20x1,2	70	59	33	13	M5x25	10	1000
	50	M8	20x1,5	83	72	39	13	M5x30	10	1200
	63	M8	20x1,5	96	85	46	13	M5x30	10	1200
	75	M8/M10	20x1,5	108	97	52	13	M5x30	10	1200
	110	M8/M10	20x2,0	145	142	79	13	M6x35	10	1400
	160	M8/M10	20x2,0	209	191	94	13	M6x35	10	1400

# Jirva 231

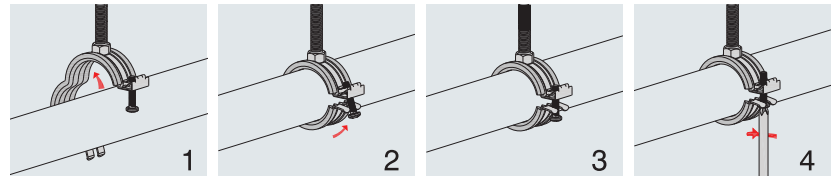
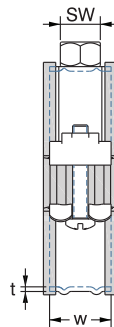
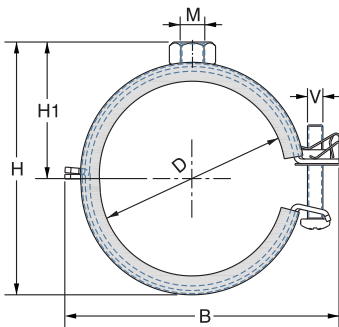
Gummibelagt klamme med én skrue,  
med M8-tilkobling

## Fordeler

- Patentert modell.
- Egnert ved montering av alle typer rør, for både tappevann- og varmeinstallasjoner.
- Meget kraftig elastisk låsefunksjon med hurtigfeste.
- Klammene har bred åpning for enkel montering av røret.
- Innebygd sikkerhetsstopp på overdelen av skruen forhindrer at den faller ned under installasjonen.
- Kraftig gummi-innlegg med lyd- og vibrasjonsdemping.

## Tekniske data

- **Materiale:** Stål 1.0332 i samsvar med DIN EN 10111
- **Sinkbelegg:** Galvanisert, 8–12 µm
- **Lydabsorberende fóring:** EPDM, uten klor og silikon
- **Støydemping:** I samsvar med DIN 4109
- **Temperaturbestandighet:** -50 °C / +110 °C
- **EPDM-hardhet:** 45 +/- 5 °Shore-A
- **Brannegenskaper:** Klasse B2 i samsvar med DIN 4102



Artikkelnummer	Spennvidde		Tilkobingsgjenge	w x t	Dimensjoner					Emballerstørrelse (antall)	Maks. anbefalt belastning (N)
	D (mm)	(Tommer)			B	H	H1	SW	V		
	10-15	1/4	M8	20x1,0	42	35	21	13	M5x25	10	800
	15-19	3/8	M8	20x1,0	46	39	23	13	M5x25	10	800
	21-23	1/2	M8	20x1,0	50	43	25	13	M5x25	10	800
	26-28	3/4	M8	20x1,0	55	48	28	13	M5x25	10	800
	32-35	1	M8	20x1,0	62	55	31	13	M5x25	10	800
	40-43	1-1/4	M8	20x1,0	70	63	35	13	M5x30	10	800
	48-51	1-1/2	M8	20x1,0	78	71	39	13	M5x30	10	800
	52-56	2	M8	20x1,5	86	76	42	13	M5x30	10	1200

# Jirva 378

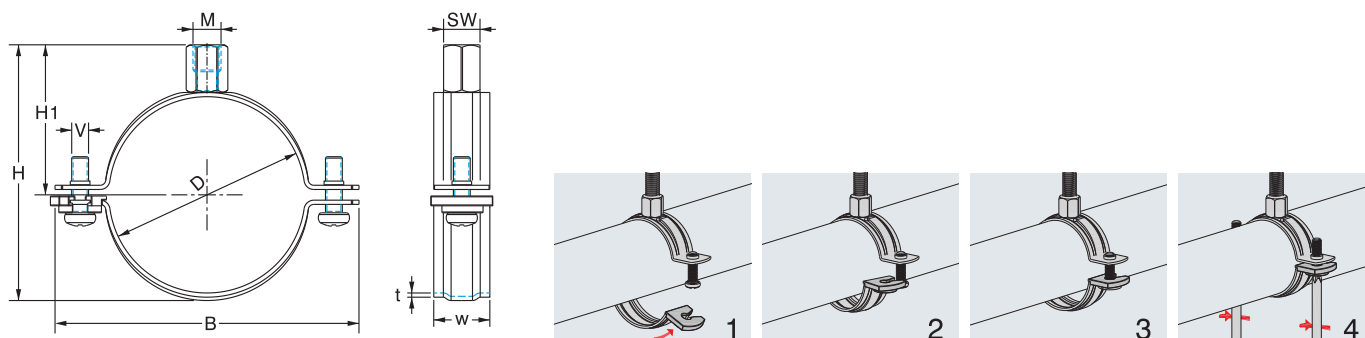
Klammer med to skruer, med M8/M10-tilkobling

## Fordeler

- Patentert modell.
- Egnet ved montering av alle typer rør, for både tappevann- og varmeinstallasjoner.
- Plastskive med «klikkfunksjon» som forhindrer at klammene faller fra hverandre før endelig montering.
- Innebygd sikkerhetsstopp på overdelen av skruen forhindrer at den faller ned under installasjonen.
- Bred åpning hos klammene siden den nedre halvdel kan svinges ut.

## Tekniske data

- Materiale: Stål 1.0332 i samsvar med DIN EN 10111
- Sinkbelegg: Galvanisert, 8–12 µm



Artikkelnummer	Spennvidde		Tilkoblingsgjenge	Dimensjoner (mm)						Emballasje størrelse (antall)	Maks. anbefalt belastning (N)
	D (mm)	(Tommer)		w x t	B	H	H1	SW	V		
	12-14	1/4	M8/M10	20x1.2	47	26	16	13	M5x16	10	1000
	14-18	3/8	M8/M10	20x1.2	50	30	18	13	M5x16	10	1000
	20-25	1/2	M8/M10	20x1.2	57	37	22	13	M5x16	10	1000
	26-31	3/4	M8/M10	20x1.2	64	43	25	13	M5x16	10	1000
	32-36	1	M8/M10	20x1.2	69	48	27	13	M5x16	10	1000
	38-43	–	M8/M10	20x1.2	76	55	31	13	M5x16	10	1000
	40-46	1-1/4	M8/M10	20x1.2	79	58	32	13	M5x20	10	1000
	47-51	1-1/2	M8/M10	20x1.2	85	63	35	13	M5x20	10	1000
	52-56	–	M8/M10	20x1.5	94	77	47	13	M6x20	10	1200
	57-62	2	M8/M10	20x1.5	100	84	50	13	M6x20	10	1200
	63-67	–	M8/M10	20x1.5	105	89	52	13	M6x20	10	1200
	74-80	2-1/2	M8/M10	20x1.5	118	102	59	13	M6x20	10	1200
	83-91	3	M8/M10	20x1.5	129	113	64	13	M6x20	10	1200
	95-102	–	M8/M10	20x2.0	–	–	–	13	M8x20	10	2100
	108-114	4	M8/M10	25x2.0	157	137	76	13	M8x25	10	2100
	131-135	–	M8/M10	25x2.0	179	158	87	13	M8x25	10	2100
	136-142	5	M8/M10	25x2.0	185	165	90	13	M8x25	10	2100
	159-163	–	M8/M10	25x2.0	207	186	101	13	M8x25	10	2100
	165-169	6	M8/M10	25x2.0	213	192	104	13	M8x25	10	2100



# Jirva 378 rustfri 316L

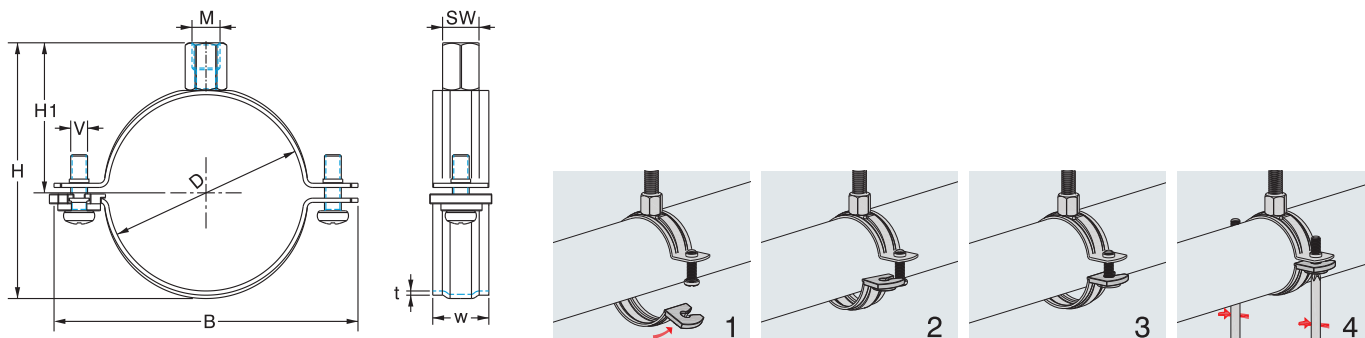
Klammer med to skruer, med M8/M10-tilkobling

## Fordeler

- Patentert modell.
- Egnet ved montering av alle typer rør, for både tappevann- og varmeinstallasjoner.
- Plastskive med «klikkfunksjon» som forhindrer at klemmene faller fra hverandre før endelig montering.
- Innebygd sikkerhetsstopp på overdelen av skruen forhindrer at den faller ned under installasjonen.
- Bred åpning hos klammene siden den nedre halvdel kan svinges ut.

## Tekniske data

- Materiale: Rustfritt stål 316L



Artikkelnummer	Spennvidde		Tilkobingsgjenge	Dimensjoner (mm)						Emballerstørrelse (antall)	Maks. anbefalt belastning (N)
	D (mm)	(Tommer)		w x t	B	H	H1	SW	V		
	14-18	3/8	M8/M10	20x1.2	50	30	18	13	M5x16	10	1000
	20-25	1/2	M8/M10	20x1.2	57	37	22	13	M5x16	10	1000
	26-31	3/4	M8/M10	20x1.2	64	43	25	13	M5x16	10	1000
	32-36	1	M8/M10	20x1.2	69	48	27	13	M5x16	10	1000
	38-43	–	M8/M10	20x1.2	76	55	31	13	M5x16	10	1000
	47-51	1-1/2	M8/M10	20x1.2	85	63	35	13	M5x20	10	1000
	57-62	2	M8/M10	20x1.5	100	84	50	13	M6x20	10	1200
	63-67	–	M8/M10	20x1.5	105	89	52	13	M6x20	10	1200
	74-80	2-1/2	M8/M10	20x1.5	118	102	59	13	M6x20	10	1200
	83-91	3	M8/M10	20x1.5	129	113	64	13	M6x20	10	1200
	108-114	4	M8/M10	25x2.0	157	137	76	13	M8x25	10	2100
	159-163	–	M8/M10	25x2.0	207	186	101	13	M8x25	10	2100

# Jirva 300 Heavy Duty

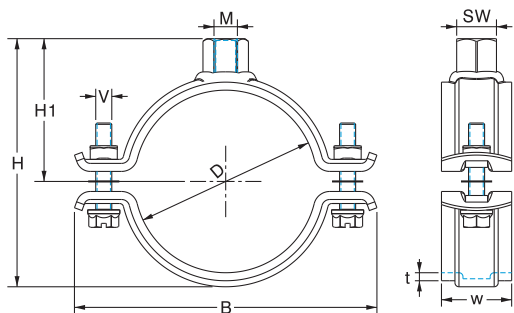
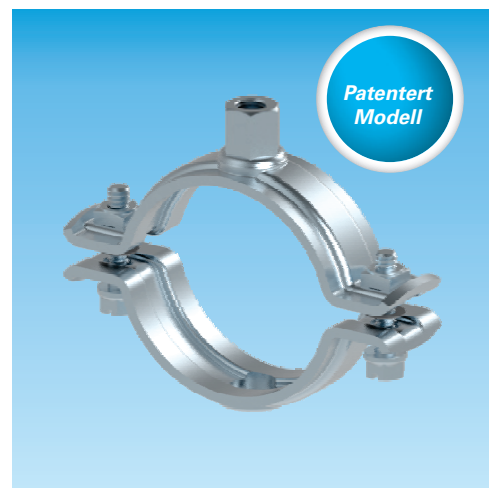
Kraftig klamme med to skruer for høy belastning.

## Fordeler

- Patentert Eurofix-modell.
- Rørklammer for høy belastning.
- Kraftigere monteringsbolter som tåler høy belastning.
- Kraftig sveising hele veien rundt mutteren.
- Ekstra forsterket sveising for CO<sup>2</sup>-sveising for størrelser 176–184 mm og større.
- Vds- og FM-godkjente for montering av sprinkler.

## Tekniske data

- **Materiale:** Stål 1.0332 i samsvar med DIN EN 10111
- **Sinkbelegg:** Galvanisert,  $\geq 13 \mu\text{m}$



Artikkelnummer	Spennvidde		Tilkobingsgjenge	Dimensjoner (mm)						Godkjenninger: Godkjenninger:		Emballerstørrelse (antall)	Maks. anbefalt belastning (N)
	D (mm)	(Tommer)		w x t	B	H	H1	SW	V	Vds	FM		
	20-24	1/2	M8	30x2,5	66	42	25	17	M8x30	•	–	10	2500
	25-30	3/4	M8	30x2,5	71	50	29	17	M8x30	•	–	10	2500
	31-35	1	M8	30x2,5	77	55	31	17	M8x30	•	–	10	2500
	40-45	1-1/4	M8	30x2,5	88	65	36	17	M8x30	•	–	10	2500
	48-53	1-1/2	M8	30x2,5	96	73	40	17	M8x30	•	–	10	2500
	54-59	–	M10	30x2,5	102	81	45	17	M8x30	•	–	10	2500
	60-65	2	M10	30x2,5	108	87	48	17	M8x30	•	•	10	2500
	76-81	2-1/2	M10	30x3,0	135	105	58	17	M8x40	•	•	10	3500
	82-87	–	M10	30x3,0	141	111	61	17	M8x40	•	–	10	3500
	88-93	3	M10	30x3,0	147	117	64	17	M8x40	•	•	10	3500
	102-108	–	M12	30x3,0	163	132	71	19	M8x40	•	–	10	3500
	110-116	4	M10	30x3,0	171	140	75	17	M8x40	–	•	10	3500
	117-124	–	M12	30x3,0	179	148	79	19	M8x40	•	–	10	3500
	140-148	5	M12	40x4,0	216	168	89	19	M12x45	•	•	10	5000
	167-173	6	M12	40x4,0	242	193	102	19	M12x45	–	•	10	5000

# Jirva 320 Sprinkler

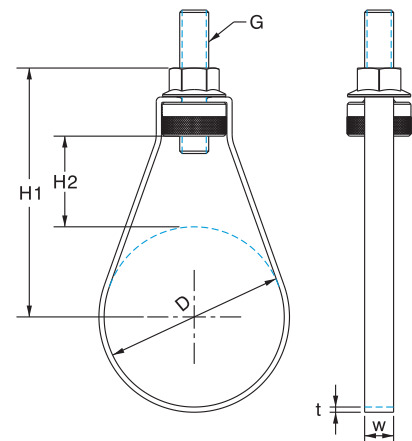
Sprinklerklamme med VdS-godkjenning

## Fordeler

- Sprinklerklamme utformet for installasjon av sprinkler.
- VdS-godkjente
- FM-godkjente

## Tekniske data

- **Materiale:** Stål 1.0332 i samsvar med DIN EN 1011
- **Sinkbelegg:** Galvanisert 8–13 µm
- **Tilkopling:** Flensmutter i samsvar med DIN 1661.



## Belastning

Størrelse	Maks. anbefalt belastning (N)
3/4"-2"	2,000
2-1/2"-4"	3,500
133,0 mm – 6"	5,000

Artikkelnummer	Klemmevidde			Dimensjoner (mm)				VdS-godkjente	FM-godkjente	Antall i pakken (stk)
	DN	D (mm)	(Tommer)	w x t	G	H1	H2			
	25	33.7	1	12x1.5	M8	61	19	•	–	10
	32	42.4	1-1/4	12x1.5	M8	66	20	•	–	10
	40	48.3	1-1/2	12x1.5	M8	71	22	•	–	10
	50	60.3	2	12x1.5	M8	80	25	•	–	10
	65	76.1	2-1/2	15X2.5	M10	99	30	•	•	10
	80	88.9	3	15X2.5	M10	114	39	•	•	10
	100	114.3	4	15x2.5	M10	144	56	•	•	10
	150	168.3	6	15X2.5	M12	189	68	•	•	10

**ahlsell**

a-collection er et varemerke fra Ahlsell  
[www.ahlsell.no](http://www.ahlsell.no)

**a-collection**  
– kvalitet til riktig pris

