

# Lett avløpspumpe type ABS MF 154 - 804

# SULZER

Kompakt nedsenkbar pumpe med stort fritt gjennomløp for pålitelig og effektiv lensing av bygninger og byggeplasser.

## Bruksområder

MF nedsenkbare avløpspumper er laget for økonomisk og sikker lensing.

- Fylling og tømming av containere, og lensing av regnvann.
- Egner seg til bruk i septiktanker, pumping av svartvann fra steder under spylingsnivå i henhold til EN 12056.
- MF 354, MF 504 og MF 804 kan også fås i VO-utførelse med filter og slangekopling til bruk på byggeplasser.
- Vortexhydraulikken egner seg spesielt til pumping av væsker som inneholder gasser eller slipende partikler.
- Kostnadsbesparende installering takket være den kompakte utførelsen, de små sumpkravene, festeanordninger for enkelmontering og kort installasjonstid.
- Maksimum tillatt temperatur er 40 °C, og opp til 60 °C for maks 5 min.

## Konstruksjon

Den vanntette støpejernmotoren og hydraulikkseksjonen utgjør en kompakt og robust enhet.

## Motor

Trefase 400volt (230 volt) eller 1-fase 220-240 ~V, 50 Hz, 2-polet (2900 o/min), isolasjonsklasse F, tetthetsgrad IP 68.

## Lagre

Rotorakselen i rustfritt stål er utstyrt med engangssmurte kulelagre.

## Akseltetning

Høykvalitets mekanisk tetning mellom motor og hydraulikk av karbon/silisiumkarbid (MF 154-334) og silisiumkarbid på 354 - 804, uavhengig av rotasjonsretning og tåler store temperaturendringer. På motorsiden: oljesmurt leppetetning.

## Temperaturovervåking

Varmesensorer i statoren som slår av pumpen ved overoppheting og slår den automatisk på igjen når den er avkjølt.

## Hydraulikkssystem med vortex løpehjul

Fritt gjennomløp for faststoffer 20 mm (MF 154), 30 mm (MF 324 & 334), 40 mm (MF 354, 404, 504, 804) og 60 mm (MF 565 & 665).



## Fordeler

- Enkel, kostnadseffektiv pumpeinstallering.
- Vortexhydraulikk for blokkeringsfri pumping ved kritiske bruksområder.
- Frittstående eller på koplingsfot.
- Utløpsstørrelse fra G1¼" til G2" innvendig gjenger og DN 65 flens.
- Mekanisk akseltetning og simmering som standard.
- Varmesensorer som standard for å beskytte motoren.
- KS utgaven med nivåvippe for automatisk start og stopp.
- EasyFit kabelgjennomføring.
- 1-fase pumpe leveres med Schuko støpsel, 3-fase med CEE støpsel.

## Materialer

Beskrivelse	Materialer
Øvre deksel	Rustfritt stål 1.4301 (AISI 304)
Motorhus	Støpejern EN-GJL-250
Rotoraksel	Rustfritt stål 1.4021 (AISI 420)
Pumpehus	Støpejern EN-GJL-250
Løpehjul	Polyamid
Kabel	Neopren
Festeanordninger	Rustfritt stål 1.4401 (AISI 316)

## Tekniske data

MF	154 W	324 W	334 D	354 W	404 D	504 W	
Utløpsdimensjon*	G 1½"-1¼"	G 1½"-1¼"	G 1½"-1¼"	G 2"	G 2"	G 2"	
Motoreffekt (kW)**	P <sub>1</sub>	0.65	0.83	0.83	1.10	1.41	2.05
	P <sub>2</sub>	0.42	0.54	0.56	0.70	0.80	1.45
Turtall (o/min)	2900	2900	2900	2900	2900	2900	
Merkespennning (V)	220-240 1~	220-240 1~	400 3~	220-240 1~	400 3~	220-240 1~	
Merkestrøm (A)	2.8	3.6	1.4	4.8	2.0	9.0	
Kabel type (H07RN8-F)	3G1.0	3G1.0	4G1.0	3G1.0	4G1.0	3G1.0	
Kabel lengde (m)***	3, 10, 20, 30	3, 10, 20, 30	3, 10, 20, 30	3, 10, 20, 30	3, 10, 20, 30	3, 10, 20, 30	
Vekt (kg)	8.5	8.5	8.9	14.0	14.0	17.0	
Fritt gjennomløp (mm)	20	30	30	40	40	40	
MF	565 W	665 D	804 D	VO 354 W	VO 504 W	VO 804 D	
Utløpsdimensjon*	DN 65	DN 65	G 2"	G 2"- C	G 2"- C	G 2"- C	
Motoreffekt (kW)**	P <sub>1</sub>	2.6	2.6	2.40	1.10	2.05	2.40
	P <sub>2</sub>	1.8	2.0	1.80	0.70	1.45	1.80
Turtall (o/min)	2900	2900	2900	2900	2900	2900	
Merkespennning (V)	220-240 1~	400 3~	400 3~	220-240 1~	220-240 1~	400 3~	
Merkestrøm (A)	11.6	4.6	4.1	4.8	9.0	4.1	
Kabel type (H07RN8-F)	3G1.0	4G1.0	4G1.0	3G1.0	3G1.0	4G1.0	
Kabel lengde (m)***	3, 10, 20, 30	3, 10, 20, 30	3, 10, 20, 30	10, 20, 30	10, 20, 30	10, 20, 30	
Vekt (kg)	24.0	24.0	20.0	15.2	18.2	21.2	
Fritt gjennomløp (mm)	60	60	40	40	40	40	

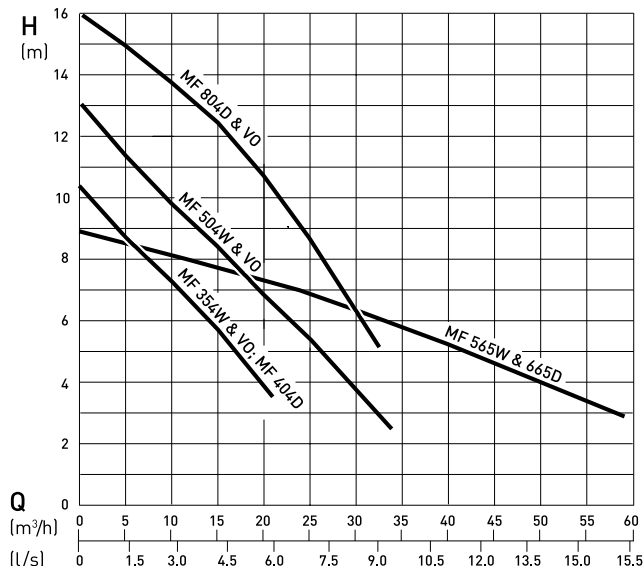
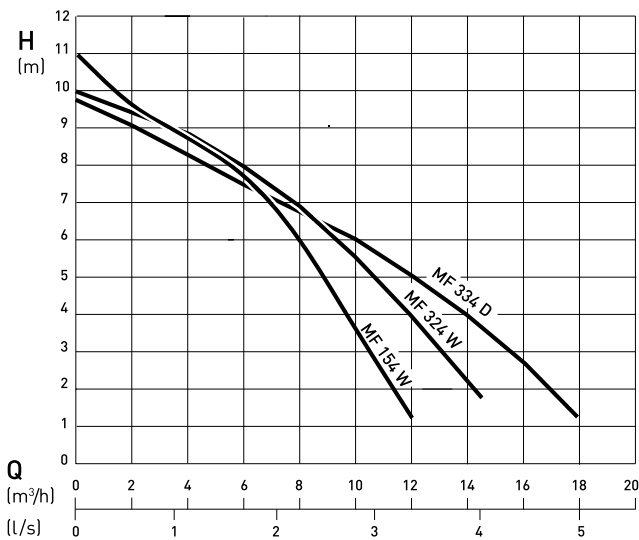
\* MF 154-504 og 804: innvendige gjenger (154-334 med 1½" til 1¼" adapter; MF VO med STORZ-C slangekopling på bend). MF 565 W and 665 D: Flens.

\*\* P<sub>1</sub> = Opptatt effekt. P<sub>2</sub> = Avgitt effekt på aksling

\*\*\* 3 m bare med KS pumpe. Ikke tilgjengelig på VO; i følge VDE regler må nedsenkbare pumper for bruk ute leveres med min 10 meter kabel.

Reglene kan variere fra land til land

## Pumpekurver

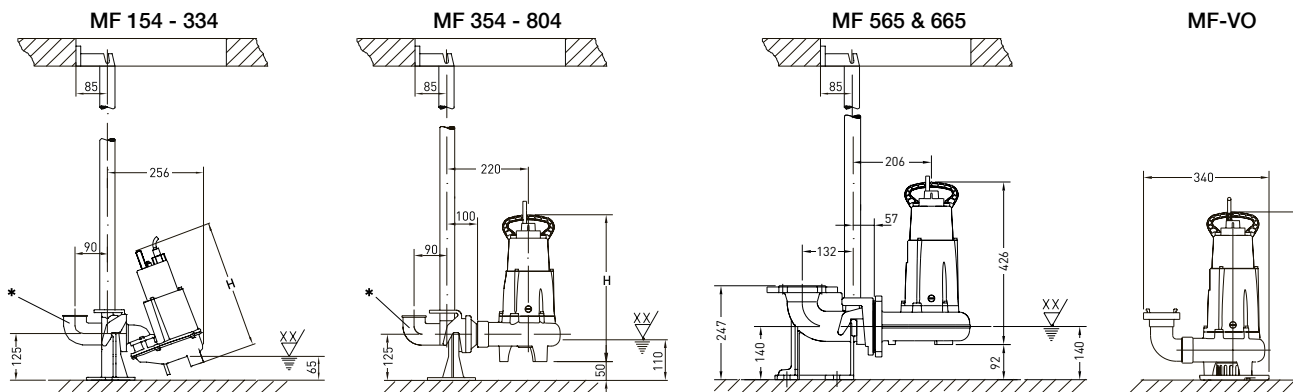


H = total løftehøyde; Q = maks pumpevolum.

Kurvene i henhold til 9906.

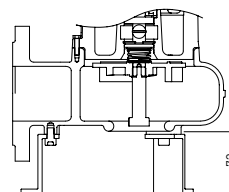
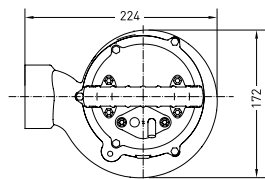
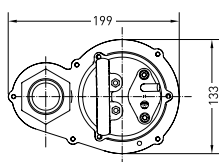
Vennligst bruk ABSEL programvare for å beregne korrekt pumpestørrelse.

## Dimensjoner (mm)



XX = Laveste stoppnivå. Minimum startnivå er minst 100 mm høyere.

\* Bend skaffer kunden selv.

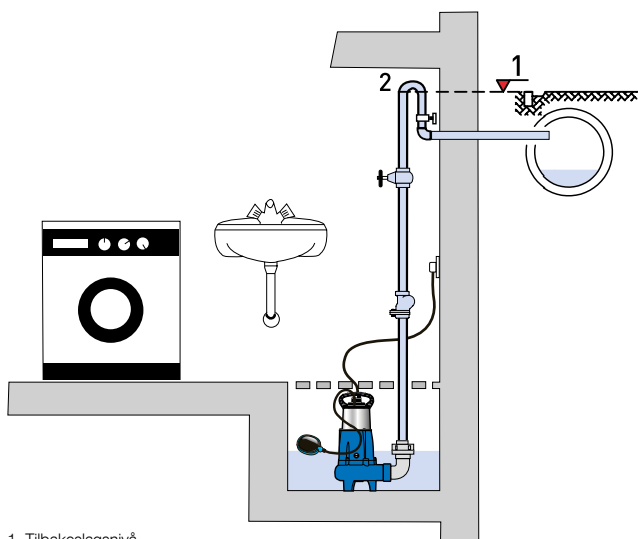


MF 565 og 665 med støtteben

MF	H
154	333
324 & 334	350
354 & 404	400
504	425
804	450
354-VO	405
504-VO	430
804-VO	455

## Installasjon

Når pumpeledningen fra denne pumpen skal tilsluttes en selvfallsledning, skal alltid tilkoplingen være på toppen av avløpsrøret. Dette for å hindre tilbakespyling fra selvfallsledningen iht. norm EN12056.



1. Tilbakeslagsnivå

2. Bend for å hindre tilbakespyling til pumpeledningen

## Plug-in-kabel

Enkel å skifte dersom kabelen skades, (uten å demontere selve pumpen).



## Tilbehør

	Beskrivelse	Beskrivelse	Varenr.	MF
Fast montering	<b>Koplingsfot</b> (EN-GJL-250) vertikalt utløp, uten bend horisontalt utløp, uten bend horisontalt utløp, uten bend 90° støpejerns bend	G 1¼" / G 2"	62325012	154 - 334
		G 1¼" / G 2"	62325001	324 & 334
		G 2" / G 2"	62320560	354 - 804
		DN 65	62320673	565 & 665
	<b>Brakett</b> Vertikalt utløp	G 1¼" / G 2"	62325014	154 - 334
	<b>Guide rør</b> (galvanisert stål)	1¼" x 1 m	31380007	154 - 804
		1¼" x 2 m	31380008	154 - 804
		1¼" x 3 m	31380009	154 - 804
		1¼" x 4 m	31380010	154 - 804
		1¼" x 5 m	31380011	154 - 804
	<b>Kjettingsett</b> (galvanisert stål) inkludert sjakel	3 m	61265065	154 - 804
		4 m	61265093	154 - 804
		6 m	61265069	154 - 804
		7 m	61265096	154 - 804
	<b>Kjettingsett</b> (rustfritt stål) inkludert sjakel	3 m	61265081	154 - 804
		4 m	61265099	154 - 804
6 m		61265085	154 - 804	
7 m		61265102	154 - 804	
Transportabel	<b>Hakenøkkel</b> (Trenger 2 stk.)	A-B-C	15010020	VO
	<b>Støtteben</b>		61405015	565 & 665
Elektrisk (fast installasjon)	<b>Plugg-in Alarmsett</b> Akustisk alarm med signalenhet for tilkobling til 230 V (Schuko) stikkontakt. Akustisk alarmsignal, potensialfritt NO (Normalt åpent) kontakt (I maks 12 A / V maks 250 V). Mulighet for oppladbart batteri for drift også ved strømbrudd.	Med KS nivåvippe	16025001	154 - 804
		Med NSM05 "brukket finger"	16025003	154 - 804
		Med fuktighetsmåler humidistat	16025004	154 - 804
	<b>NC-oppladbart batteri</b> (for nettuavhengig drift)		12820018	154 - 804
(transportabel)	<b>Automatikkenskap type ABS CP</b> for dupleks pumpestasjoner av korrosjonsbestandig plast med automatisk veksling av drifts sekvensen, lydsignal og spenningsfritt feilsignal samt nivåbrytere. Kontakt Sulzer for informasjon.			
	<b>Automatisk nivåkontroll</b> med uttak der pumpen kan koples til uten behov for kabeltrekking (gjelder kun DIN-uttak)	En fase: KS-Z 10 Tre fase (opp til 16 A)	00830423 00830257	VO 354, 504, 804 VO 354, 504, 804
Generellt	<b>Tilbakeslagsventil</b> (syntetisk) klaffventil med innvendige gjenger	G 1¼"	61405030	154 - 334
		G 1½" / G 2"	61405032	154 - 804
	<b>Tilbakeslagsventil</b> (EN-GJL-250) tilbakeslags ventil med innvendige gjenger	G 1¼"	61400525	154 - 334
		G 1½"	61400526	154 - 334
		G 2"	61400527	354 - 804
		G 2½"	61400543	565 & 665
	<b>Sluseventil</b> (messing) Innvendige gjenger	G 1¼"	14040005	154 - 334
G 1½"		14040006	154 - 334	
G 2"		14040007	354 - 804	