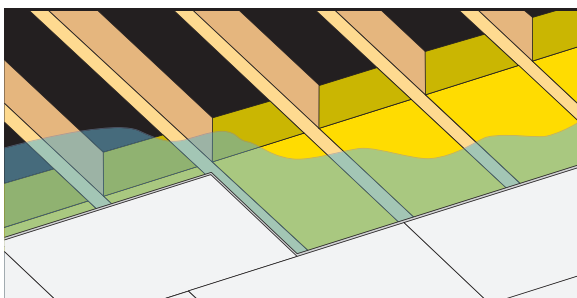
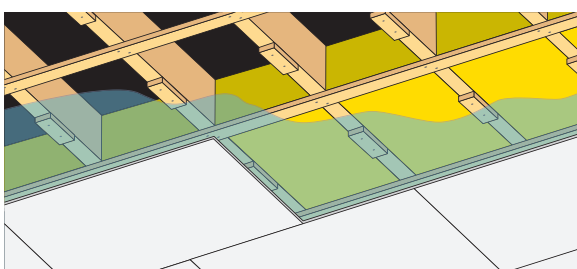


MONTERINGSANVISNING

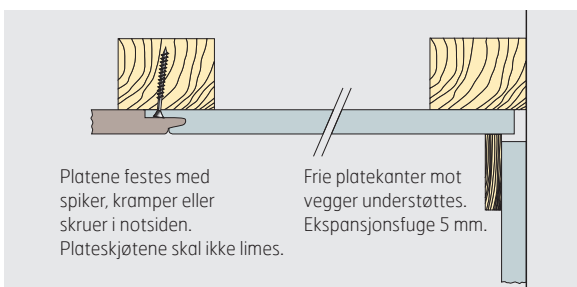
12 MM ARBOR FERDIGMALTE TAKPLATER



Platene monteres på tvers direkte på avrettede lekter eller bjelker.



Langsgående montering med kubbing



Platene festes med spiker, kramper eller skruer i notsiden. Plateskjøtene skal ikke limes.

Frie platekanter mot vegg understøttes. Ekspansjonsfuge 5 mm.

Tekniske data: ARBOR TAKPLATER

Tykkelse:	12 mm
Format:	620 x 1220 mm
Lysmål:	600 x 1200 mm
Dekker:	0,72 m ²
Kantene:	Not, fjær og fas 4 kanter
Innfesting:	Skjult
Vekt:	En plate: ca. 6 kg
	1 m ² : ca. 8 kg
	Kolli á 48 plater: ca. 310 kg
	2-pakning:
	Kolli á 50 plater: ca 322 kg



ARBOR

8690 Hattfjellidal • Tlf. 75 18 50 00
www.arbor.no • arbor@arbor.no

Bruksområder

Arbor Takplate kan brukes i alle tørre rom hvor det er spikerslag for innfesting, bjelker eller lekter. I bygg med forskriftsmessig utlufting på bad, kan takbordene brukes. Takgjennomføringens snittflater forsegles med sanitaersilikon. Du må gjerne montere down-lights eller annen belysning i/på Arbor Takplater.

Viktige momenter:

- Platene må beskyttes mot fuktighet under transport og lagring. De må lagres liggende på plant underlag i romtemperatur og i uåpnet emballasje.
- Platene luftkondisjoneres i bygget i 2–3 dager før de monteres.
- Pussearbeider, støping, muring og maling må være avsluttet og tørket før platene legges i bygget for luftkondisjonering. Oppvarming skal være igangsatt. Ved montering av platene bør temperaturen være minst 15 °C, og relativ luftfuktighet (RF) skal ikke være over 65 %.
- Ventilasjon (utlufting) er avgjørende for et godt resultat.
- Platene monteres umiddelbart etter at emballasjen er åpnet.
- Montering skal skje med avstand til hjørner, vegger og andre faste bygningsdetaljer for å gi plass til eventuell ekspansjon. Ekspansjonsfuge i hjørne og mot faste konstruksjoner 5 mm.
- Hvis det er behov for fuktsperre, anbefaler vi 0,15 mm plastfolie. Denne monteres mellom lekter og bjelker. Monteres platene på mur/betong skal det monteres fuktsperre mellom mur/betong og takplatene.
- Arbors produkter er underlagt grundig kvalitetskontroll, men det kan forekomme at plater med feil kommer ut på markedet. Produktene må derfor kontrolleres før montering i tråd med vår monteringsanvisning. Vårt erstatningsansvar ved feil er begrenset til plateverdien.

Montering

- Der det brukes 60 cm Arbor veggplater på veggene bør mønsteret på vegg og tak koordineres. Hvis mulig tilpass takplatene slik at første og siste platerække blir like brede.
- Er flaten i himlingen lengre enn ca. 20 m, må det legges en gjennomgående ekspansjonsfuge på 10–20 mm. Fugen kan dekkes for eksempel av en skillevegg.
- Platene monteres på tvers på avrettede lekter eller bjelker med senteravstand cc 60 cm. De kan også monteres på langs av lekter, men da må det kubbles med en avstand på 60 cm for å unngå kuing. Platene kan også monteres direkte på eksisterende tak.
- Platene monteres i forband og festes med spiker, kramper eller skruer i notsiden, med avstand 15 cm. Samt to festepunkter på kubbing/kryssende lekt. Det anbefales sponplatestift 17/40 eller varmgalvanisert dykkert 20/40. Kramper skal ha min. 10 mm rett rygg og benlengde min. 35 mm. Husk å juster trykket på spikerpistol. Ved skruing skal spesialskrue med flatt hode benyttes.
- Plateskjøter skal ikke limes.
- Mot vegger og faste konstruksjoner skal platene understøttes.
- Ved varierende temperatur- og fuktighetsforhold bør lektene monteres med 30 cm avstand.
- Første platerække monteres etter snor/laser. Husk ekspansjonsfugen på 5 mm.

Henvisninger:

- SINTEF Byggforsk. Byggforskserien nr:
- 543.204 Bygningsplater på vegger og himling.
 - 421.132 Fuktmekanikk.
 - 522.512 Lydisolasjonsegenskaper til lette etasjeskillere. Målte verdier.
 - 571.046 Sponplater. Typer og egenskaper.