

Flenserørdeler

Duktilt støpejern

Serienr. 12-01

Bruksområde og spesielle egenskaper

- Bruksområde: Vann, avløp
- Avrundede former sikrer god epoxybelegning
- Betydelig bedre bruddforlengelse enn gråjern
- God slagseighet
- Høy strekkfasthet
- Overflatebelegget (epoxy) har dokumentert lite groing og gode korrosjonsegenskaper og er GSK godkjent

- S-9660 Blindflens
- S-9660-2 Blindflens med Esco Lock
- S-9661 Flensespiss for duktile rør
- S-9683 Flensespiss for PVC-rør
- S-9662 Flensekryss
- S-9663 Flensekryss med brannventilavstikker
- S-9664 Flenset T-rør
- S-9665 Flenset T-rør med brannventilavstikker
- S-9666 Flenseovergang
- S-9667 Reduksjonsflens
- S-9668 Flensebend 11-90°
- S-9669 Flenserør

Flense kryss og T med forankring
se eget datablad



Teknisk beskrivelse

- Standarder: EN1092-2 – NS EN 545
- Byggelengde: Se tabeller
- Trykkklasse: PN 16
- **Flenser: Standardboring PN10.**
Alle flensedeler kan leveres med PN 16 boring på forespørsel.
- Materiale: EN 1563 EN-GJS-500-7
- Temperaturgrense: 50°C
- Overflatebelegg: Epoxy, tykkelse minimum 250 µm
Epoxybelegg i henhold til DIN 3476 og DIN 30677-2
Farge: Blå, RAL 5017.
- GSK standard: RAL - GZ 662

Montering

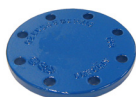
Se egne dokument for:
[Montering og tiltrekking av flenser]
[Flenser – anslutningsmål]

Ulefos AS påtar seg ikke ansvar for eventuelle feil i sine datablader, brosjyrer eller annet trykket materiale. Ulefos AS forbeholder seg rett til konstruksjonsendringer av sine produkter uten forvarsel. Dette gjelder også produkter som inngår i allerede definerte ordre under forutsetning av at avtalte spesifikasjoner ikke endres. Samtlige varemerker i dette materialet er respektive firma sin eiendom.

Flenserørdele

Duktilt støpejern

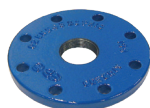
Serienr. 12-01



S-9660 Blindflens
uten gjenger

S-9660 Blindflens (uten gjenger)

DN mm	D mm	a mm	Vekt kg	Ulefos.nr	NRF nr.
80	200	19,0	4	96600800	2055013
100	220	19,0	5	96601000	2055016
125	250	19,0	6	96601200	2055019
150	285	19,0	7	96601500	2055023
200	340	20,0	11	96602000	2055026
250	400	22,0	17	96602500	2055029
300	455	24,0	24	96603000	2055033
350	505	24,0	30	96603500	2055036
400	565	24,0	36	96604000	2055039
500	670	27	63	96605000	2055043
600	780	30	125	96606000	2055046



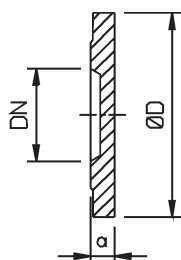
S-9660 Blindflens
med gjenger

Merk: Innvendige gjenger
standard sentrisk.

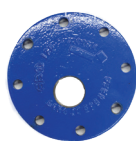
Andre dim. på forespørsel

S-9660 Blindflens med innvendige gjenger - sentrisk

DN mm	D mm	a mm	Vekt kg	Ulefos.nr	NRF nr.
80 x 1 1/2"	200	19,0	4	96600840	2055066
80 x 2"	200	19,0	4	96600850	2055069
80 x 2 1/2"	200	19,0	4	96600865	2055073
100 x 4"	200	19,0	4	96601010	2055096
100 x 1"	220	19,0	5	96601025	2055076
100 x 1 1/4"	220	19,0	5	96601032	2055079
100 x 1 1/2"	220	19,0	5	96601040	2055083
100 x 2"	220	19,0	5	96601050	2055086
100 x 2 1/2"	220	19,0	5	96601065	2055089
100 x 3"	220	19,0	5	96601080	2055093
125 x 2"	250	19,0	6	96601250	2055099
150 x 4"	285	19,0	7	96601510	2055123
150 x 1 1/4"	285	19,0	7	96601532	2055106
150 x 1 1/2"	285	19,0	7	96601540	2055109
150 x 2"	285	19,0	7	96601550	2055113
150 x 2 1/2"	285	19,0	7	96601565	2055116
150 x 3"	285	19,0	7	96601580	2055119
200 x 1 1/4"	340	20,0	11	96602032	2055126
200 x 1 1/2"	340	20,0	11	96602040	2055129
200 x 2"	340	20,0	11	96602050	2055133
200 x 2 1/2"	340	20,0	11	96602065	2055136
200 x 3"	340	20,0	11	96602080	2055139
250 x 1 1/2"	400	22,0	17	96602540	2055143
250 x 2"	400	22,0	17	96602550	2055146
300 x 2"	455	24,5	24	96603050	2055159



Andre dim. på forespørsel



Blindflenser med
eksentriske gjenger på
forespørsel.

S-9660-2 Blindflens Esco Lock *

S-9660-2 Blindflens
med Esco Lock
bajonettkobling i
avsinkningsfri messing.
Med 2 " utvendig og
1 1/2 " innvendige
rørgjenger

DN mm	D mm	a mm	Vekt kg	Ulefos.nr	NRF nr.
100	220	19,0	5	96601002	2055084
150	285	19,0	7	96601502	2055111
200	340	20,0	11	96602002	2055131
200 PN 16	340	20,0	11	96600203	
250	400	22,0	17	96602502	2055144
250 PN16	400	22,00	17	96602503	
300	455	24,0	24	96603002	2055148
300 PN16	455	24	24	96603003	

*Esco Lock er en bajonettløsning hvor uttaket er 100 % dekket med epoxy og ingen gjenger i støpegods. Overgang i avsinkningsfri sjøvannsbestandig messing. 2" utv. og 1.1/2" innvendige rørgjenger.**

**For reduksjon fra 1 1/2" til 1 1/4" art nr. 1021504032

**For reduksjon fra 1 1/4 " til 1 " art nr. 1021503225

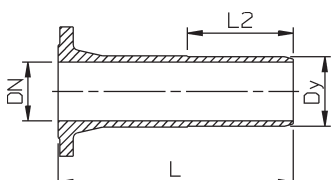
Flenserørdeler

Duktilt støpejern

Serienr. 12-01



S-9661 Flensespiss
For duktile rør



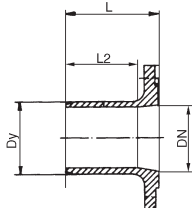
S-9661 Flensespiss

DN mm	Dy mm	L1 mm	L2 mm	Vekt kg	Ulefos.nr	NRF nr.
80	98	350	170	8	96610800	2055209
100	118	360	180	10	96611000	2055213
125	144	370	180	12	96611200	2055216
150	170	380	180	16	96611500	2055219
200	222	400	180	22	96612000	2055223
250	274	420	180	32	96612500	2055226
300	326	440	180	43	96613000	2055229
350	378	460	180	52	96613500	2055233
400	429	480	180	64	96614000	2055236
500	532	520	180	107	96615000	2055239
600	632	560	180	145	96616000	2055243

Andre dim. på forespørsel



S-9683 Flensespiss
For PVC-rør



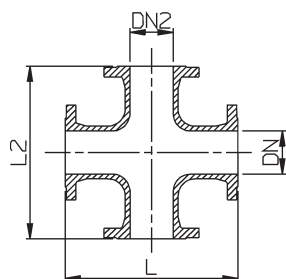
S-9683 Flensespiss

DN x Dy mm	L mm	L2 mm	Vekt kg	Ulefos.nr	NRF nr.
100 x 110	153	138	6,1	96831011	2056563
150 x 160	173	161	10,2	96831516	2056569
200 x 225	210	191	16,8	96832022	2056573
250 x 280	250	219	27,7	96832528	2056576
300 x 315	364	232	37,2	96833031	2056579

Andre dim. på forespørsel



S-9662 Flensekryss



S-9662 Flensekryss

DN x DN2 mm	L mm	L2 mm	Vekt kg	Ulefos.nr	NRF nr.
80 x 80	330	330	24	96620808	2055259
100 x 100	360	360	28	96621010	2055263
125 x 125	400	400	39	96621212	2055266
150 x 100	440	420	41	96621510	2055309
150 x 150	440	440	47	96621515	2055269
200 x 100	520	480	60	96622010	2055313
200 x 150	520	500	71	96622015	2055316
200 x 200	520	520	93	96622020	2055273
250 x 100	700	550	95	96622510	2055319
250 x 150	700	600	110	96622515	2055323
250 x 200	700	650	125	96622520	2055326
250 x 250	700	700	135	96622525	2055276
300 x 100	800	600	130	96623010	2055329
300 x 150	800	650	140	96623015	2055333
300 x 200	800	700	155	96623020	2055336
300 x 250	800	750	170	96623025	2055339
300 x 300	800	800	185	96623030	2055279
400 x 400	900	900	299	96624400	2055283
500 x 500	1000	1000	388	96625050	2055286
600 x 600	1100	1100	533	96626060	2055289

Andre dim. på forespørsel

Flensekryss og Flense-T med
brannventilavstikker og forankringsrør
se eget datablad

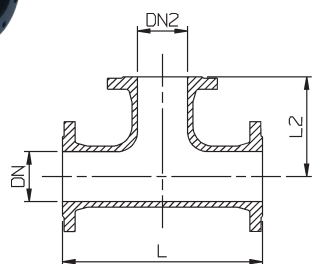
Flenserørdele

Duktilt støpejern

Serienr. 12-01



S-9664 Flense T-rør



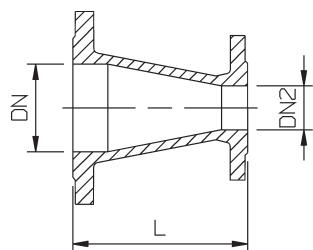
S-9664 Flense T-rør

DN x DN2 mm	L mm	L2 mm	Vekt kg	Ulefos.nr	NRF nr.
80 x 80	330	165	16	96640808	2055509
100 x 80	360	175	18	96641008	2055563
100 x 100	360	180	19	96641010	2055513
125 x 125	400	200	26	96641212	2055516
150 x 100	440	210	30	96641510	2055576
150 x 150	440	220	33	96641515	2055519
200 x 100	520	240	43	96642010	2055586
200 x 150	520	250	46	96642015	2055589
200 x 200	520	260	50	96642020	2055523
250 x 100	700	275	90	96642510	2055593
250 x 150	700	300	96	96642515	2055596
250 x 200	700	325	102	96642520	2055599
250 x 250	700	350	109	96642525	2055526
300 x 100	800	300	124	96643010	2055603
300 x 150	800	325	129	96643015	2055606
300 x 200	800	350	136	96643020	2055609
300 x 250	800	375	143	96643025	2055613
300 x 300	800	400	151	96643030	2055529
350 x 350	850	425	195	96643535	2055626
400 x 200	900	350	211	96644020	2055633
400 x 250	900	350	215	96644025	2055636
400 x 300	900	450	232	96644030	2055639
400 x 400	900	450	246	96644040	2055533
600 x 600	1100	550	413	96646060	2055539

Flensekryss og Flense T med
brannventilavstikker og forankringsrører
se eget datablad

Andre dim. på forespørsel

S-9666 Flenseovergang



S-9666 Flenseovergang

DN x DN2 mm	L mm	Vekt kg	Ulefos.nr	NRF nr.
80 x 50	200	7	96660805	2055809
100 x 50	200	8	96661005	2055816
100 x 65	200	9	96661006	2055819
100 x 80	200	9	96661008	2055823
125 x 100	200	11	96661210	2055829
150 x 80	200	13	96661508	2055833
150 x 100	200	13	96661510	2055836
150 x 125	200	14	96661512	2055839
200 x 100	300	19	96662010	2055846
200 x 150	300	22	96662015	2055853
250 x 100	300	26	96662510	2055856
250 x 150	300	28	96662515	2055859
250 x 200	300	30	96662520	2055863
300 x 100	300	31	96663010	2055866
300 x 150	300	33	96663015	2055869
300 x 200	300	36	96663020	2055873
300 x 250	300	41	96663025	2055876

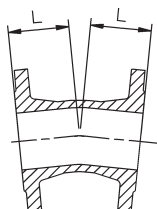
Andre dim. på forespørsel

Flenserørdeler

Duktilt støpejern



S-9668 Flensebend
11 1/4°

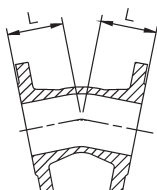


S-9668 Flensebend

DN mm	L mm	Vekt kg	Ulefos.nr	NRF nr.
80	130	11	96680811	2056009
100	140	14	96681011	2056026
125	150	21	96681211	2056043
150	160	24	96681511	2056059
200	180	34	96682011	2056076
250	210	62	96682511	2056093
300	255	77	96683011	2056109
350	105	83	96683511	2056171
400	113	107	96684011	2056126
500	135	176	96685011	2056143



S-9668 Flensebend
22 1/2°

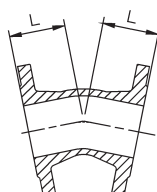


S-9668 Flensebend

DN mm	L mm	Vekt kg	Ulefos.nr	NRF nr.
80	130	10	96680822	2056013
100	140	12	96681022	2056029
125	150	16	96681222	2056046
150	160	20	96681522	2056063
200	180	29	96682022	2056079
250	210	45	96682522	2056096
300	255	63	96683022	2056113
350	140	78	96683522	2056172
400	153	108	96684022	2056129
500	185	177	96685022	2056146



S-9668 Flensebend
30°



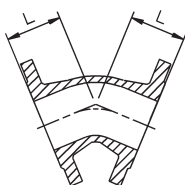
S-9668 Flensebend

DN mm	L mm	Vekt kg	Ulefos.nr	NRF nr.
80	130	10	96680830	2056016
100	140	12	96681030	2056033
125	150	16	96681230	2056049
150	160	20	96681530	2056066
200	180	29	96682030	2056083
250	210	45	96682530	2056099
300	255	63	96683030	2056116
350	165	57	96683530	2056173
400	183	73	96684030	2056133
500	220	109	96685030	2056149

Andre dim. på forespørsel



S-9668 Flensebend
45°



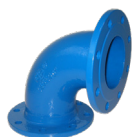
S-9668 Flensebend

DN mm	L mm	Vekt kg	Ulefos.nr	NRF nr.
80	130	9	96680845	2056019
100	140	11	96681045	2056036
125	150	15	96681245	2056053
150	160	19	96681545	2056069
200	180	28	96682045	2056086
250	350	54	96682545	2056103
300	400	76	96683045	2056119
350	298	82	96683545	
400	324	106	96684045	2056136
500	375	174	96685045	2056153
1000	632	728	96689145	2056181

Flenserørdeler

Duktilt støpejern

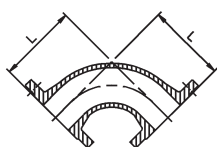
Serienr. 12-01



S-9668 Flensebend

90°

Kan leveres med fot

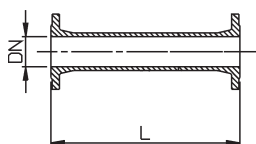


S-9668 Flensebend

DN mm	L mm	Vekt kg	Ulefos.nr	NRF nr.
80	165	10	96680890	2056023
100	180	12	96681090	2056039
125	200	16	96681290	2056056
150	220	21	96681590	2056073
200	260	31	96682090	2056089
250	350	50	96682590	2056106
300	400	70	96683090	2056123
350	450	96	96683590	2056176
400	500	126	96684090	2056139
500	600	210	96685090	2056156

Andre dim. og lengder på forespørsel

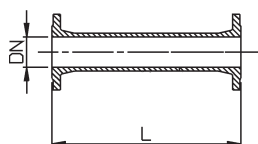
S-9669 Flenserør



S-9669 Flenserør L 200mm

DN mm	L mm	Vekt kg	Ulefos.nr.	NRF nr.
100	200	11	96691002	2056213
125	200	13,3	96691202	2056214
150	200	17	96691502	2056216
200	200	23	96692002	2056219
250	200	32	96692502	2056223
300	200	41	96693002	2056226
400	200	57	96694002	2056229
500	200	78,5	96695002	*96695002

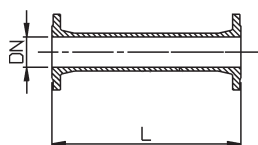
*Ulefos artikkel nr



S-9669 Flenserør L 250 mm

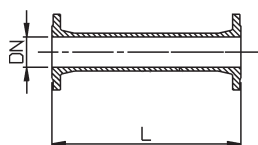
DN mm	L mm	Vekt kg *	Ulefos.nr.	NRF nr.
100	250	12	96691025	2056236
150	250	20	96691525	2056239
200	250	25	96692025	2056243
250	250	35	96692525	2056246
300	250	46	96693025	2056249
400	250	63	96694025	*96694025
500	250	86	96695025	*96695025

*Ulefos artikkel nr. - vekt estimert ikke eksakt



S-9669 Flenserør L 300 mm

DN mm	L mm	Vekt kg	Ulefos.nr.	NRF nr.
100	300	12,7	96691030	2056259
150	300	19,7	96691530	2056263
200	300	27,7	96692030	2056266
250	300	38	96692530	2056269
300	300	50	96693030	2056273
400	300	69,5	96694030	2056276



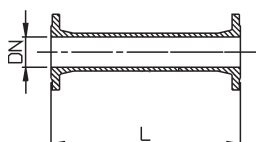
S-9669 Flenserør L 400 mm

DN mm	L mm	Vekt kg	Ulefos.nr.	NRF nr.
100	400	15	96691040	2056283
150	400	23	96691540	2056286
200	400	32	96692040	2056289
250	400	44	96692540	2056293
300	400	57	96693040	2056296
400	400	81	96694040	2056299
500	400	94,5	96695040	2056301

Flenserørdele

Duktilt støpejern

S-9669 Flenserør

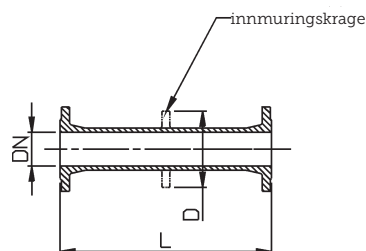


S-9669 Flenserør L 500 mm

DN mm	L mm	Vekt kg	Ulefos.nr.	NRF nr.
80	500	15	96690805	2056303
100	500	17	96691005	2056306
125	500	21	96691205	*96691205
150	500	26	96691505	2056309
200	500	37	96692005	2056313
250	500	51	96692505	2056316
300	500	65	96693005	2056319
400	500	87,5	96694005	2056323
500	500	127	96695005	*96695005

*Ulefos artikkel nr

S-9669 Flenserør Med Innmuringskrage

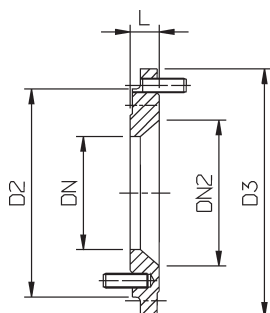


S-9669 Flenserør med innmuringskrage

DN mm	L mm	D mm	Vekt kg	Ulefos.nr	NRF nr.
100	500	200	20	96691052	2056513
150	500	270	32	96691552	2056516
200	500	325	44	96692052	2056519
250	500	375	60	96692552	2056523
300	500	430	78	96693052	2056526
400	500	550	92	96694052	2056529
500	500	655	146	96695052	2055201
600	1000	760	309	96696012	2055202

Merk: Flenserør med pågjengede flenser krever flensepakning S-0101.

S-9667 Reduksjonsflens med varmforsinkede pineskruer



S-9667 Reduksjonsflens

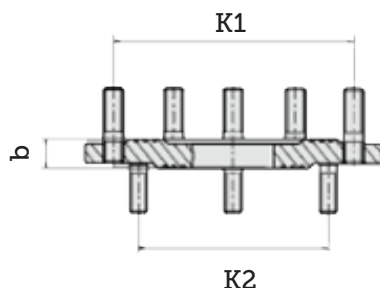
DN x DN2 mm	L mm	D2 mm	D3 mm	Vekt kg	Ulefos.nr	NRF nr.
100 x 65	30	158	220	7	96671006	
100 x 80	45	158	220	7	96671008	2062633
125 x 100	30	220	250	8	96671210	2062637
150 x 65	30	220	285	11	96671506	*96671506
150 x 80	30	220	285	11	96671508	2062638
150 x 100	40	220	285	10	96671510	2062639
150 x 125	30	250	285	11	96671512	2062642
200 x 100	30	220	340	15	96672010	2062644
200 x 125	30	250	340	14	96672012	2062646
200 x 150	40	285	340	14	96672015	2062648
250 x 100	31	220	400	21	96672510	2062652
250 x 125	31	250	400	21	96672512	2062654
250 x 150	40	285	400	20	96672515	2062656
250 x 200	32	340	400	21	96672520	2062658
300 x 80	31	200	455	27	96673008	2062668
300 x 100	31	220	455	27	96673010	2062671
300 x 125	31	250	455	27	96673012	2062673
300 x 150	31	255	455	33	96673015	2062675
300 x 200	32	340	455	25	96673020	2062677
300 x 250	33	400	455	25	96673025	2062679

*Ulefos artikkel nr

Flenserørdeler - Reduksjonsflens med pinner Type A og B

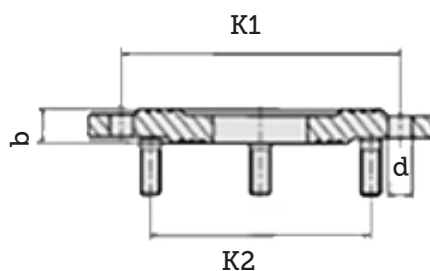
Duktilt støpejern

Type A



Reduksjonsflens XR
(eksempel 200/200 12/8 PN 16/10)
Type A

Type B



Reduksjonsflens XR
(eksempel 200/80)

DN1xDN2	Type	b	K1	antall	Bolt dim	d	K2	antall	Bolt dim	Vekt	Flense standard
300/100	B	31	410	12	-	28	180	8	M 16x50	27,1	PN16 - PN 10/16
300/125	B	31	400	12	-	23	210	8	M 16x50	27,2	PN10 - PN 10/16
300/125	B	31	410	12	-	28	210	8	M 16x50	27,2	PN16 - PN 10/16
300/150	B	31	400	12	-	23	240	8	M 20x60	33,0	PN10 - PN 10/16
300/150	B	31	410	12	-	28	240	8	M 20x60	28,5	PN16 - PN 10/16
300/200	B	32	400	12	-	23	295	8	M 20x60	24,8	PN10 - PN 10
300/200	B	32	410	12	-	28	295	12	M 20x60	24,8	PN16 - PN 16
300/250	A	33	400	12	M 20x60	-	350	12	M 20x60	22,6	PN10 - PN 10
300/250	A	33	410	12	M 24x70	-	355	12	M 24x70	32,4	PN16 - PN 16
300/300	A	33	400	12	M 20x60	-	400	8	M 20x60	23,1	PN10 - "1882"
300/300	A	65	400	12	M 20x60	-	410	12	M 24x70	40,4	PN 10 - PN 16
350/125	B	31	460	16	-	23	210	8	M 16x50	26,8	PN10 - PN 10/16
350/150	B	38	460	16	-	23	240	8	M 20x60	26,8	PN10 - PN 10/16
350/200	B	38	460	16	-	23	295	8	M 20x60	36,2	PN10 - PN 10

Flenserørdele - Reduksjonsflens med pinneskuer Type A og B

Duktilt støpejern

DN1xDN2	Type	b	K1	antall	Bolt dim	d	K2	antall	Bolt dim	Vekt	Flense standard
350/200	B	38	470	16	-	28	295	12	M 20x60	36,2	PN16 - PN 16
350/250	A	38	460	16	M 20x60	-	350	12	M 20x60	36,2	PN10 - PN 10
350/250	A	38	470	16	M 24x70	-	355	12	M 24x70	32,4	PN16 - PN 16
350/300	A	58	460	16	M 20x60	-	400	12	M 20x60	32,4	PN10 - PN 10
350/300	A	58	470	16	M 24x70	-	410	12	M 24x70	33,0	PN16 - PN 16
400/080	B	38	515	16	-	28	160	8	M 16x50	55,1	PN10 - PN 10/16
400/080	B	38	525	16	-	31	160	8	M 16x50	55,1	PN16 - PN 10/16
400/100	B	38	515	16	-	28	180	8	M 16x50	53,8	PN10 - PN 10/16
400/100	B	38	525	16	-	31	180	8	M 16x50	53,8	PN16 - PN 16
400/125	B	38	515	16	-	28	210	8	M 16x50	50,2	PN10 - PN 10/16
400/150	B	38	515	16	-	28	240	8	M 20x60	50,2	PN10 - PN 10/16
400/150	B	38	525	16	-	31	240	8	M 20x60	50,2	PN16 - PN 16
400/200	B	38	515	16	-	28	295	8	M 20x60	46,2	PN10 - PN 10
400/200	B	38	525	16	-	31	295	12	M 20x60	46,2	PN16 - PN 16
400/250	B	38	515	16	-	28	350	12	M 20x60	40,3	PN10 - PN 10
400/250	B	38	525	16	-	31	350	12	M 20x60	46,2	PN 16 - PN 10
400/250	B	38	525	16	-	31	355	12	M 24x70	40,3	PN16 - PN 16
400/300	B	39	515	16	-	28	400	12	M 20x60	39,8	PN10 - PN 10
400/300	B	39	525	16	-	31	410	12	M 24x70	39,8	PN16 - PN 16
400/350	A	40	515	16	M 24x70	-	460	16	M 20x60	39,8	PN10 - PN 10
400/400	A	83	520	10	M 24x70	-	515	16	M 24x70	78,1	"1882" - PN10
400/400	A	83	515	16	M 24x70	-	525	16	M 27x80	78,1	PN 10 - PN 16
500/80	B	47	620	20	-	28	160	8	M16x50	113,0	PN 10 - PN 10/16
500/80	B	47	650	20	-	34	160	8	M16x50	111,0	PN 16 - PN 10/16
500/100	B	47	620	20	-	28	160	8	M16x50	112,0	PN 10 - PN 10/16
500/100	B	47	650	20	-	34	160	8	M16x50	110,0	PN 16 - PN 10/16
500/150	B	47	620	20	-	28	240	8	M20x60	85,0	PN 10 - PN 10/16
500/150	B	47	650	20	-	34	240	8	M20x60	85,0	PN 16 - PN 10/16
500/200	B	47	620	20	-	28	295	8	M20x60	91,0	PN 10 - PN 10
500/200	B	47	650	20	-	34	295	12	M20x60	91,0	PN 16 - PN 16
500/250	B	47	620	20	-	28	350	12	M20x60	90,0	PN 10 - PN 10

Flenserørdele - Reduksjonsflens med pinneskuer Type A og B

Duktilt støpejern

DN1xDN2	Type	b	K1	antall	Bolt dim	d	K2	antall	Bolt dim	Vekt	Flense standard
500/300	B	47	625	12		28	400	12	M20x60	85,5	"1882" - PN 10
500/300	B	47	620	20		28	400	12	M20x60	85,5	PN 10 - PN 10
500/300	B	47	650	20		34	400	12	M20x60	90,0	PN 16 - PN 10
500/300	B	47	650	20		34	410	12	M24x70	84,4	PN 16 - PN 16
500/350	B	47	620	20		28	460	16	M20x60	88,0	PN 10 - PN 10
500/350	B	47	650	20		34	470	16	M24x70	88,0	PN 16 - PN 16
500/400	B	47	625	12		27	515	16	M24x70	100,0	"1882" - PN 10
500/400	B	47	620	20		28	515	16	M24x70	100,0	PN 10 - PN 10
500/400	B	47	650	20		34	525	16	M27x90	100,0	PN 16 - PN 16
500/450	A	47	620	20	M24x70	-	565	20	M24x70	95,0	PN 10 - PN 10
500/450	A	47	650	20	M27x90	-	585	20	M27x90	90,0	PN 16 - PN 16
500/500	A	91	620	20	M24x70	-	625	12	M24x70	110,0	PN 10 - "1882"
500/500	A	91	620	20	M24x70	-	650	20	M30x80	110,0	PN 10 - PN 16
600/080	B	45	725	20		31	160	8	M16x50	125,0	PN 10 - PN 10/16
600/080	B	48	770	20		37	160	8	M16x50	125,0	PN 16 - PN 10/16
600/100	B	45	725	20		31	180	8	M16x50	148,0	PN 10 - PN 10/16
600/100	B	42	770	20		37	180	8	M16x50	148,0	PN 16 - PN 10/16
600/150	B	45	725	20		31	240	8	M20x60	121,0	PN 10 - PN 10/16
600/150	B	48	770	20		37	240	8	M20x60	149,8	PN 16 - PN 10/16
600/200	B	42	725	20		31	295	8	M20x60	120,0	PN 10 - PN 10
600/200	B	42	770	20		37	295	12	M20x60	110,0	PN 16 - PN 16
600/300	B	45	725	20		31	400	12	M20x60	110,0	PN 10 - PN 10
600/300	B	59	770	20		37	410	12	M24x70	110,0	PN 16 - PN 16
600/400	B	59	725	16		30	515	16	M24x70	115,0	"1882" - PN 10
600/400	B	45	725	20		31	515	16	M24x70	115,0	PN 10 - PN 10
600/400	B	59	770	20		37	515	16	M24x70	115,0	PN 16 - PN 10
600/400	B	59	770	20		37	525	16	M27x80	115,0	PN 16 - PN 16
600/450	B	59	725	20		31	565	20	M24x70	100,0	PN 10 - PN 10
600/450	B	59	770	20		37	585	20	M27x80	100,0	PN 16 - PN 16
600/500	A	60	725	20	M27x80	-	620	20	M24x70	120,0	PN 10 - PN 10

DN1xDN2	Type	b	K1	antall	Bolt dim	d	K2	antall	Bolt dim	Vekt	Flense standard
600/500	A	60	725	20	M27x80	-	650	20	M30x80	120,0	PN 10 - PN 16
600/500	A	60	770	20	M33x100	-	650	20	M30x80	120,0	PN 16 - PN 16
600/600	A	100	725	16	M27x80	-	725	20	M27x80	165,0	"1882" - PN 10
600/600	A	100	725	20	M27x80	-	770	20	M33x80	168,0	PN 10 - PN 16
700/100	B	50	840	24		31	180	8	M16x50	196,1	PN 10 - PN 10/16
700/150	B	50	840	24		31	240	8	M20x60	180,0	PN 10 - PN 10/16
700/150	B	50	840	24		37	240	8	M20x60	180,0	PN 16 - PN 10/16
700/200	B	50	840	24		31	295	8	M20x60	200,0	PN 10 - PN 10
700/400	B	50	840	24		31	515	16	M24x70	200,0	PN 10 - PN 10
700/500	B	50	840	24		31	620	20	M24x70	190,0	PN 10 - PN 10
700/600	B	50	840	24		31	725	20	M27x80	170,0	PN 10 - PN 10
800/080	B	43	950	24	-	34	160	8	M16x50	214,4	PN 10 - PN 10
800/200	B	43	950	24	-	34	295	8	M20x60	219,5	PN 10 - PN 10
800/200	B	43	950	24	-	41	295	12	M20x60	219,5	PN 16 - PN 16
800/500	B	68	950	24	-	34	620	20	M24x70	200,0	PN 10 - PN 10
800/600	B	65	950	24	-	34	725	20	M27x80	181,0	PN 10 - PN 10
800/800	A	100	950	24	M30x90	-	940	20	M30x90	198,0	PN 10 - "1882"
800/800	A	105	950	24	M30x90	-	950	24	M36x90	165,5	PN 10 - PN 16