

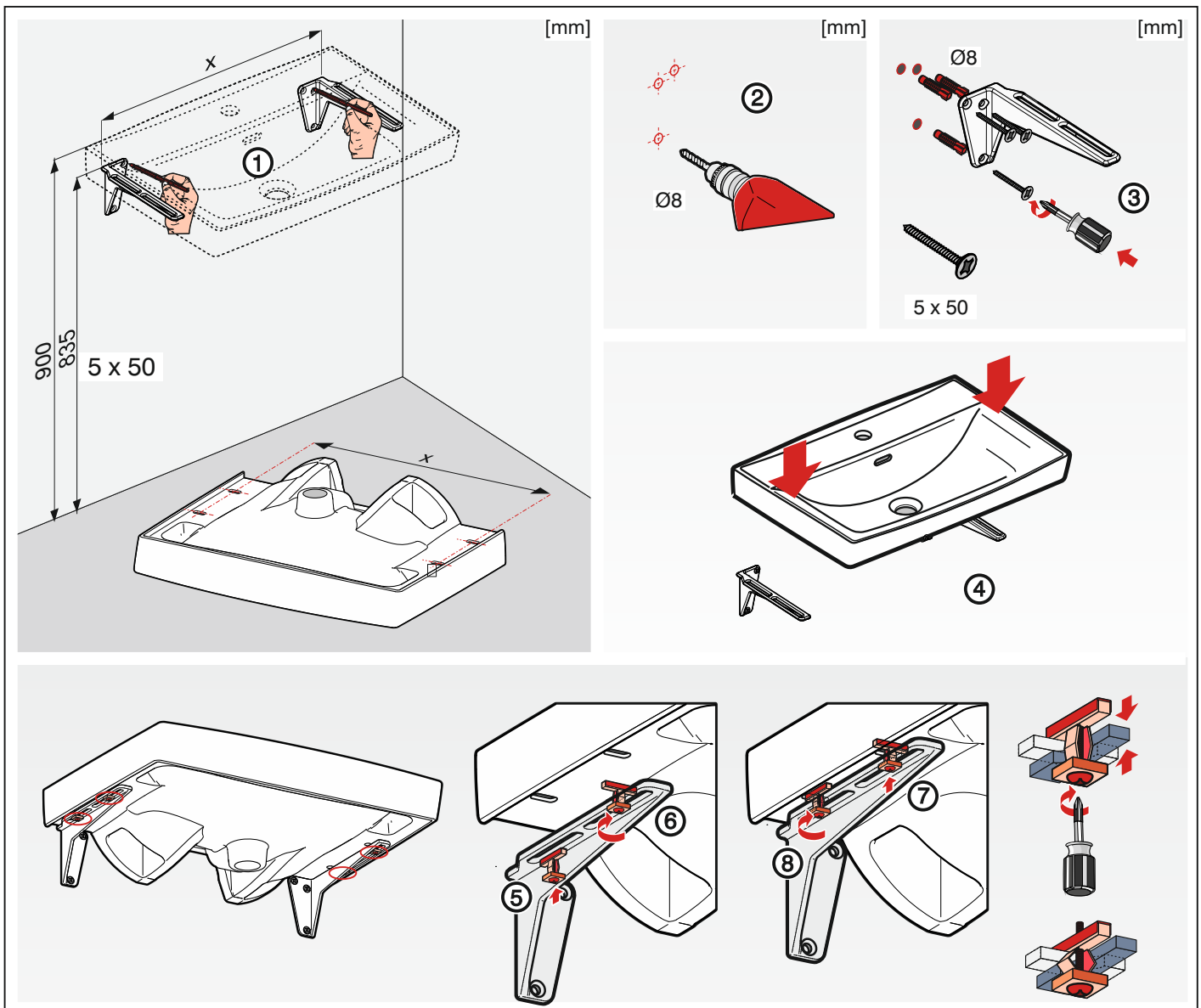
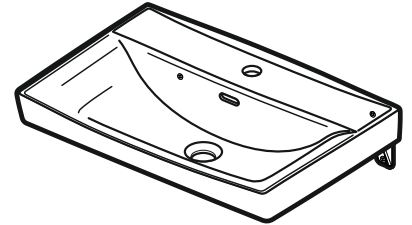
LAUFEN

PRO nordic assortment



- EN The warranty/liability only applies when installation is effected as per the instructions
 DK Denne brugsvejledning skal gives til brugeren. Garanti/ansvar gælder kun, hvis monteringen er foretaget af en autoriseret fagmand i overensstemmelse med brugsvejledningen og de lokale regler.
 NO Disse instruksjonene skal gis til brukeren. Garantien gjelder kun når enheten er montert av en godkjent spesialist i henhold til instruksjonene og lokale forskrifter.
 FIN Nämä ohjeet on annettava käyttäjälle. Takuu ja vastuuvollisuus ovat voimassa vain, kun laiteen kokoa valtuutettu asiantuntija ohjeiden ja paikallisten määräysten mukaisesti.
 SWE Denna instruktion måste ges till användaren. Garantiansvar gäller bara då en godkänd specialist utfört monteringen i enlighet med instruktionerna och lokala bestämmelser.
 RU Данное руководство должно быть передано пользователю. Гарантия действительна только в том случае, если монтаж выполнен специалистом согласно инструкции и с учетом местных предписаний.
 UK Цю інструкцію необхідно передати користувачу. Гарантія зберігається лише у випадку виконання монтажу досвідченим спеціалістом у відповідності до інструкції та за дотримання місцевих вимог.
 LT Ši instrukcija turi būti perduota naudotojui. Garantija/turtinė atsakomybė suteikiama, jei montavimą pagal instrukciją atlieka kvalifikuotas specialistas pagal vietinius reikalavimus.
 LV Šos norādījums jāizsniedz lietotājam. Garantija/atbildība tikai montāžas laikā, atbilstoši sertificēta speciālista norādījumiem un saskaņā ar vietējiem noteikumiem.
 ET Need juhised tuleb anda kasutajale. Garantii/vastutus ainult juhistele vastava paigalduse korral volitatud spetsialisti poolt ning vastavalt kohalikele eeskirjadele.

8.1095.4
 8.1095.5
 8.1095.6



LAUFEN

Laufen Bathrooms AG
 Wahlenstrasse 46
 CH-4242 Laufen, Switzerland
 www.laufen.com

EN/DK/NO/FIN/SWE/RU/UK/LT/LV/ET